

Dotyczy zadania pn. „Przebudowa drogi gminnej przy ul. Wodnej w miejscowości Gardeja”.

Przeprowadzono odkrywkowo badania geotechniczne gruntu, podczas wizji w terenie określono warunki gruntowe jako proste - I kategoria geotechniczna.

Budowa geologiczna analizowanego terenu jest prosta.

Wierzchnią warstwę stanowią piaski drobne średnio zagęszczone i zagęszczone $I_d^{(n)}=0,56$.

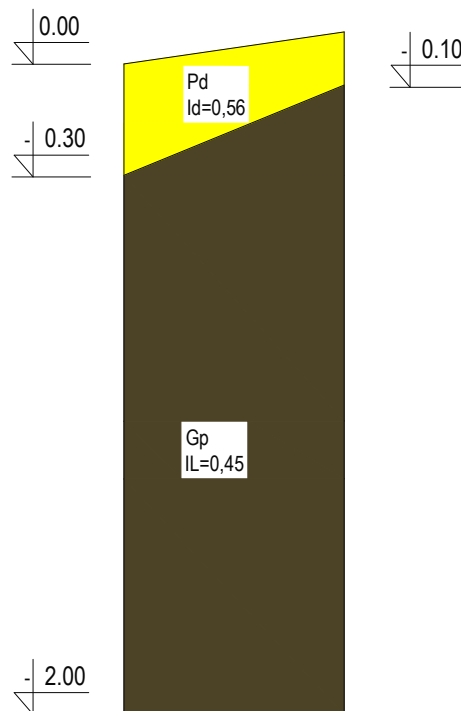
Poniżej znajdują się gliny piaszczyste o przyjętej ujednoczonej wartości $I_L^{(n)}=0,45$; grunty te zaliczono do grupy C według PN-81/B-03020.

Normowe wartości parametrów geotechnicznych ustalono na podstawie normy PN-81/B-03020 w oparciu o wyniki badań makroskopowych i zależności korelacyjne podane w w/w normie.

Uśrednione, charakterystyczne parametry geotechniczne, które należy przyjąć do obliczeń, określono na podstawie metody B i C normy PN-81/B-03020 i zestawiono w tablicy.

Tablica uśrednionych, charakterystycznych wartości parametrów gruntowych

Warstwa geotechniczna	Grunt	Stan	I_L/I_D	ρ [Mg/m ³]	W_n [%]	ϕ [o]	C_u [kPa]
I	Pd	Szg/zg	0,56	1,31	49	14,3	7
II	Gp	PI	0,45	2,10	17	10,8	9,55



Do głębokości wykonanych badań do 3,5m nie stwierdzono występowania swobodnego zwierciadła wody gruntowej.

Wnioski i zalecenia

1. Projektowana przebudowa drogi gminnej posadowiona w prostych warunkach gruntowych zaliczono do pierwszej kategorii geotechnicznej,

2. Jeżeli w trakcie prowadzenia robót ziemnych napotkane zostaną grunty inne aniżeli rozpoznane na podstawie przeprowadzonych badań polowych należy zasięgnąć opinii geologa bądź osoby uprawnionej odnośnie przydatności tych gruntów do celów budowlanych.
3. Strefa przemarzania gruntu dla rejonu badań wynosi $h_{zmin}=1,0m$ ppt.

Opracował:
Inż. Daniel Łukiańczyk
upr. nr POM/0126/OWOK/06