

Dane W4 w km 0+652,50

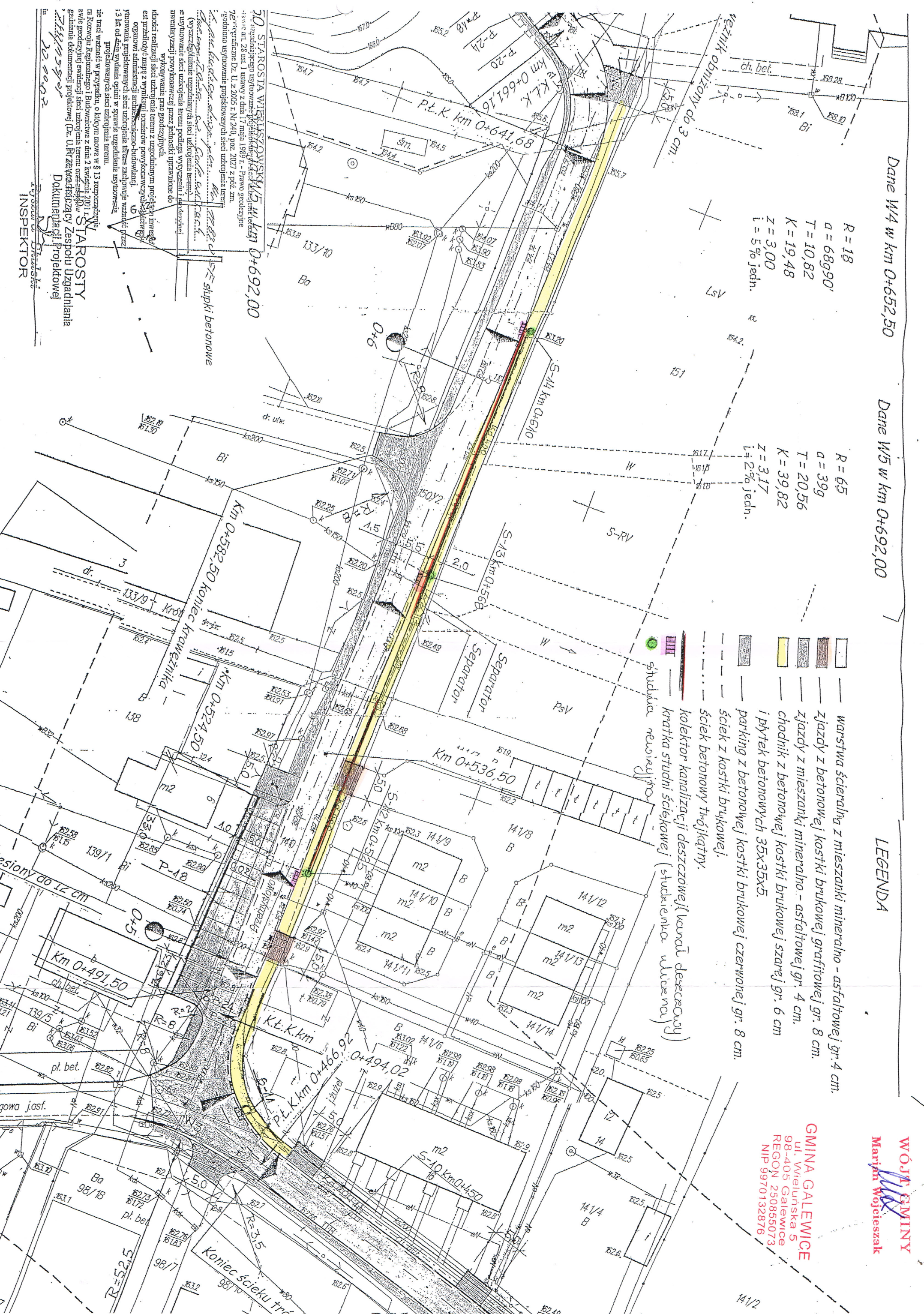
Dane W5 w km 0+692,00

$R = 18$   
 $a = 68,990'$   
 $T = 10,82$   
 $K = 19,48$   
 $Z = 3,00$   
 $l = 5\%$  jedn.

$R = 65$   
 $a = 39,9$   
 $T = 20,56$   
 $K = 39,82$   
 $Z = 3,17$   
 $l = 2\%$  jedn.

- LEGENDA**
- warstwa ścierny z mieszanki mineralno - asfaltowej gr. 4 cm.
  - zjazdy z betonowej kostki brukowej gładkiej gr. 8 cm.
  - zjazdy z mieszanki mineralno - asfaltowej gr. 4 cm.
  - chodnik z betonowej kostki brukowej szarej gr. 6 cm i płytek betonowych 35x35x5.
  - parking z betonowej kostki brukowej czerwonej gr. 8 cm.
  - ściek z kostki brukowej.
  - ściek betonowy trójkatny.
  - kolektor kanalizacji deszczowej (kanał deszczowy)
  - studnia odwodnienia (studzienka uliczna)
  - kratka studni ściekowej (studzienka uliczna)

**WOJEWÓDZTWO**  
**WÓJCIOWSKI**  
**Mariam Wojcieszak**  
**GINNA GALEWICE**  
 ul. Wieluńska 5  
 98-405 Galewice  
 REGON 250855073  
 NIP 9970132876



**STAROSTA**  
**Dokumentacji Projektowej**  
**INSPEKTOR**

## Charakterystyka obiektu

Budowa chodnika wraz z zapewnieniem odwodnienia jezdni w Galewicach ul. Przemysłowa polega na:

- budowie dwóch odcinków kanału deszczowego z rury PCV Ø200 połączonych technologicznie z istniejącym kanałem deszczowym PCV Ø400,
- budowa trzech studzienek ulicznych ściekowych ,
- budowa trzech studzienek rewizyjnych betonowych Ø 1000,
- budowa chodnika z płytek betonowych 35x35x5 cm w połączeniu z kolorową kostką brukową gr. 6cm na podsypce cementowo piaskowej z okrawężnikowaniem krawężnikiem betonowym 15x30 na ławie betonowej z oporem i obrzeżem betonowym 6x20 od strony posesji a od strony drogi betonowym kanałem ściekowym 20x20cm.
- budowa zjazdów do posesji z kolorowej kostki brukowej gr.8cm na podsypce cementowo piaskowej i podbudowie z kruszywa łamanego gr.15cm.

## Przedmiar

Lp.	Podstawa	Opis i Wyliczenia	j.m.	Poszcz.	Razem
<b>PRZEDMIAR:</b>					
1		<b>Roboty przygotowawcze i ziemne.</b>			
1 d.1	KNNR 1 0111-01	Roboty pomiarowe przy liniowych robotach ziemnych - trasa dróg w terenie równinnym.	km		
		0,181	km	0,181	
				<b>RAZEM</b>	<b>0,181</b>
2 d.1	KNNR 1 0202-02	Roboty ziemne wykonywane koparkami podsiębiernymi o poj.łyżki 0.15 m3 w gr.kat. III z transp.urobku na odl.do 1 km sam.samowład.	m3		
		181 * 0,10 * 2 + 0,55 * 0,35 * 171 + 1,0 * 1,0 * 0,8 * 6	m3	73,918	
				<b>RAZEM</b>	<b>73,918</b>
3 d.1	KNNR 1 0209-02	Wykopy oraz przekopy wyk.na odkład koparkami przedsiębiernymi o poj.łyżki 0.15 m3 w gr.kat. III	m3		
		75,0 * 0,8 * 0,4	m3	24,000	
				<b>RAZEM</b>	<b>24,000</b>
4 d.1	KNNR 1 0214-02	Zasypanie wykopów .fund.podłużnych,punktowych,rowów,wykopów obiektowych spycharkami z zagęszcz.mechanicznym spycharkami (gr.warstwy w stanie luźnym 30 cm) - kat.gr. III-IV	m3		
		75 * 0,8 * 0,4	m3	24,000	
				<b>RAZEM</b>	<b>24,000</b>
5 d.1	KNNR 6 0103-01	Profilowanie i zagęszczanie podłoża wykonywane ręcznie w gruncie kat. II-IV pod warstwy konstrukcyjne nawierzchni	m2		
		181 * 1,75	m2	316,750	
				<b>RAZEM</b>	<b>316,750</b>
2		<b>Odwodnienie</b>			
6 d.2	KNNR 4 1308-03	Kanały z rur PVC łączonych na wcisk o śr. zewn. 200 mm	m		
		75	m	75,000	
				<b>RAZEM</b>	<b>75,000</b>
7 d.2	KNNR 4 1424-02	Studzienki ściekowe uliczne betonowe o śr.500 mm z osadnikiem bez syfonu	szt.		
		3	szt.	3,000	
				<b>RAZEM</b>	<b>3,000</b>
8 d.2	KNNR 4 1413-01	Studnie rewizyjne z kręgów betonowych o śr. 1000 mm w gotowym wykopie	stud.		
		3	stud.	3,000	
				<b>RAZEM</b>	<b>3,000</b>
3		<b>Chodnik.</b>			
9 d.3	KNR 2-31 0402-04	Ława pod krawężniki betonowa z oporem	m3		
		(0,55 * 0,1 + 0,15 * 0,15 + 0,2 * 0,1) * 171	m3	16,673	
				<b>RAZEM</b>	<b>16,673</b>

## Przedmiar

Lp.	Podstawa	Opis i Wyczerpania	j.m.	Poszcz.	Razem
10	KNNR 6 0401-01	Krawężniki betonowe wystające o wymiarach 15x30 cm bez ław na podsypce piaskowej	m		
		171	m	171,000	
				<b>RAZEM</b>	<b>171,000</b>
11	KNNR 6 0404-02	Obrzeża betonowe o wymiarach 20x6 cm na podsypce piaskowej, spoiny wypełnione piaskiem	m		
		181	m	181,000	
				<b>RAZEM</b>	<b>181,000</b>
12	KSNR 6 0112-04	Warstwa podbudowy z kruszyw naturalnych gr. 8 cm - chodnik	m <sup>2</sup>		
		171 * 1,45	m <sup>2</sup>	247,950	
				<b>RAZEM</b>	<b>247,950</b>
13	KNNR 6 0113-01	Warstwa podbudowy z kruszyw łamanych gr. 15 cm - przejazdu	m <sup>2</sup>		
		5 * 2 * 2	m <sup>2</sup>	20,000	
				<b>RAZEM</b>	<b>20,000</b>
14	KNNR 6 0503-03	Chodniki z płyt betonowych o wymiarach 35x35x5 cm na podsypce cementowo-piaskowej, spoiny wypełnione zaprawą cementową	m <sup>2</sup>		
		171 * (0,35 * 3)	m <sup>2</sup>	179,550	
				<b>RAZEM</b>	<b>179,550</b>
15	KNNR 6 0502-03	Chodniki z kostki brukowej betonowej grubości 8 cm kolorowej na podsypce cementowo-piaskowej z wypełnieniem spoin piaskiem	m <sup>2</sup>		
		5 * 2 * 2	m <sup>2</sup>	20,000	
				<b>RAZEM</b>	<b>20,000</b>
16	KNNR 6 0502-02	Chodniki z kostki brukowej betonowej grubości 6 cm kolorowej na podsypce cementowo-piaskowej z wypełnieniem spoin piaskiem	m <sup>2</sup>		
		171 * (0,2 * 2)	m <sup>2</sup>	68,400	
				<b>RAZEM</b>	<b>68,400</b>