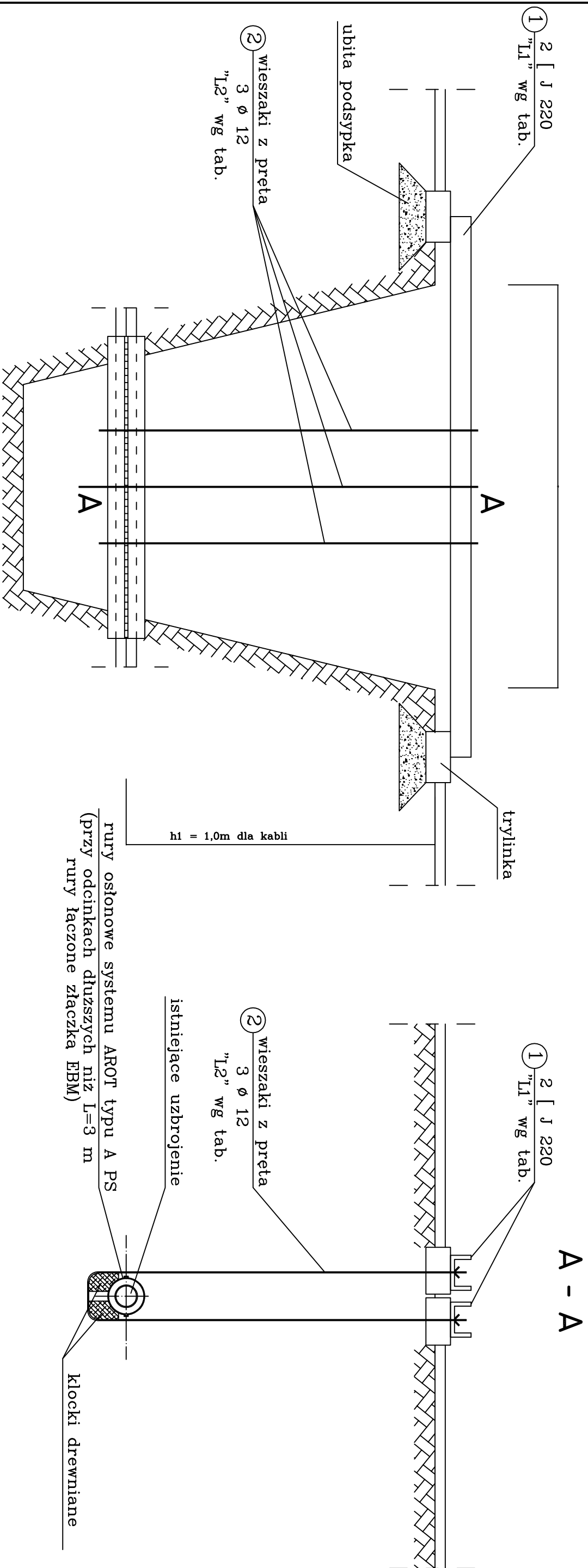


Zabezpieczenie kabla energetycznego w wykopie



Nr	Istniejące uzbrojenie	Długość [J "L1"]
1	kable	1,4 – 5,6

ZESTAWIENIE STALI PROFILOWEJ						
Nr elem.	Profil	Ilość szt.	Długość I szt. całkowita	Ciezar jedn. całkowity	Ciezar całkowity	
1	[220	2	2,30	4,60	29,40	135,24
2	Pr ϕ 12	3	3,50	10,50	0,89	9,32
			razem ciezar kg		144,56	
			dodtcki 3%		4,34	
			ciezar + dodatki kg		148,90	
			ogółem dla 1 podwieszenia kg		150,00	

PRO EKO-PROJEKT Robert OCHOŃIAK
ul. Generała Nila-Fiełdorfa 7, 63-000 Środa Wielkopolska

NIP 789-144-13-52, REGON 301738655

tel. 601 250 228, email: robertochoŃiak@poczta.fm

Zadanie: SIEĆ KANALIZACJI SANITARNEJ
na terenie m. Dominowo rej. ul. Średzkiej

Temat: ZABEZPIECZENIE KABLA ENERGETYCZNEGO W WYKOPIE

Inwestor: Zakład Usług Komunalnych w Dominowie
ul. Centralna 7, 63-012 Dominowo

Data: V.2019 r.

Projektant: mgr inż. Robert OCHOŃIAK

Nr uprawnień: WKP/0338/PWOS/10

Skala: schemat

Projektant: mgr inż. Maciej DZIKOWSKI

LOD/1487/POOS/10

Rys. nr: 5