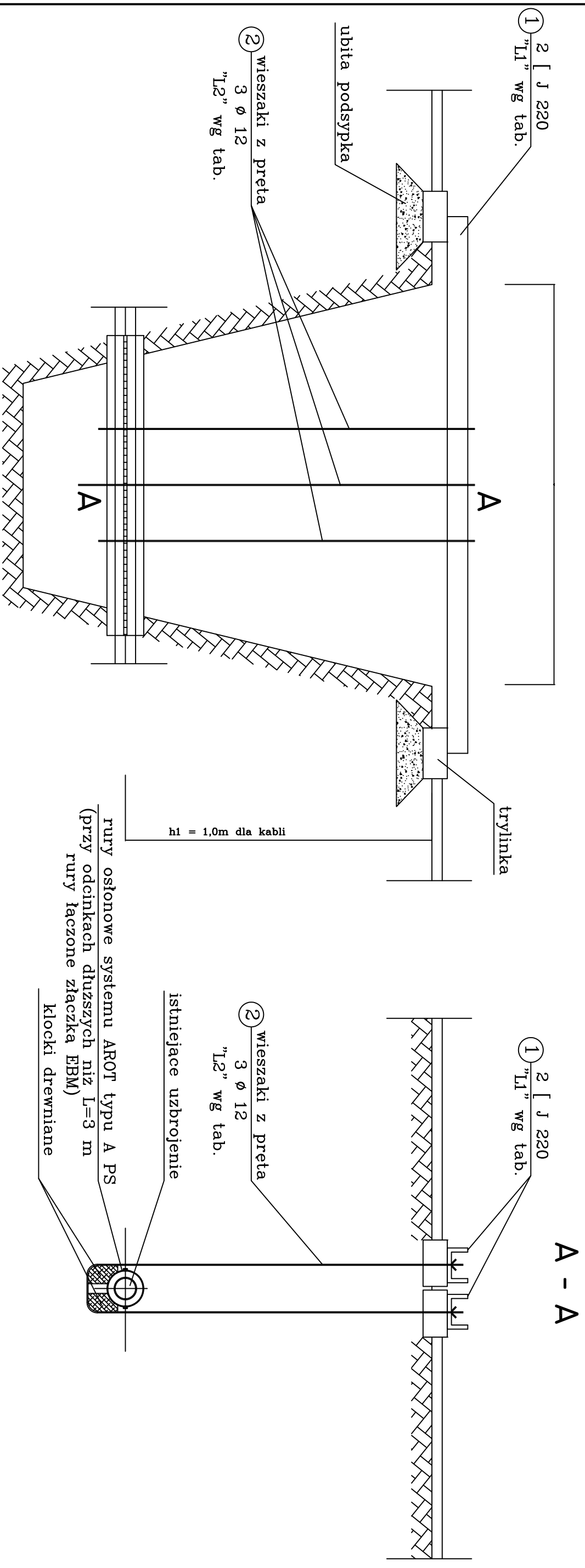


# Zabezpieczenie kabla energetycznego w wykopie



Nr	Istniejące uzbrojenie	Długość [j "L1"
I	kable	1,4 - 5,6

ZESTAWIENIE STALI PROFILOWEJ					
Nr elem.	Profil	Ilość szt.	Długość 1 szt. całkowita	Ciezar jedn. całkowity	
1	[220	2	2,30	4,60	29,40
2	Preł12	3	3,50	10,50	0,89
			razem ciezar kg	144,56	
			dodłki 3%	4,34	
			cieżar + dodatki kg	148,90	
			ogółem dla 1 podwieszenia kg	150,00	

<b>PRO EKO-PROJEKT</b> Robert OCHOWIAK		PRO EKO-PROJEKT Robert OCHOWIAK ul. Generata Nila-Fieldorfa 7, 63-000 Środa Wielkopolska tel. 601 250 228, email: robertochowiak@poczta.fm NIP 789-144-13-52, REGON 301738655	
Temat: <b>SIEĆ WODOCIĄGOWA DOMINOWO - GABLIN gm. Dominowo</b>		Tytuł rysunku: <b>ZABEZPIECZENIE KABLA ENERGETYCZNEGO W WYKOPIE</b>	
Projektant: mgr inż. Robert OCHOWIAK		Nr uprawnień: WKP/0338/PWOS/10	
Projektant:		Podpis:	
Rys. Nr. <b>10</b>		Data XI.2011 r.	