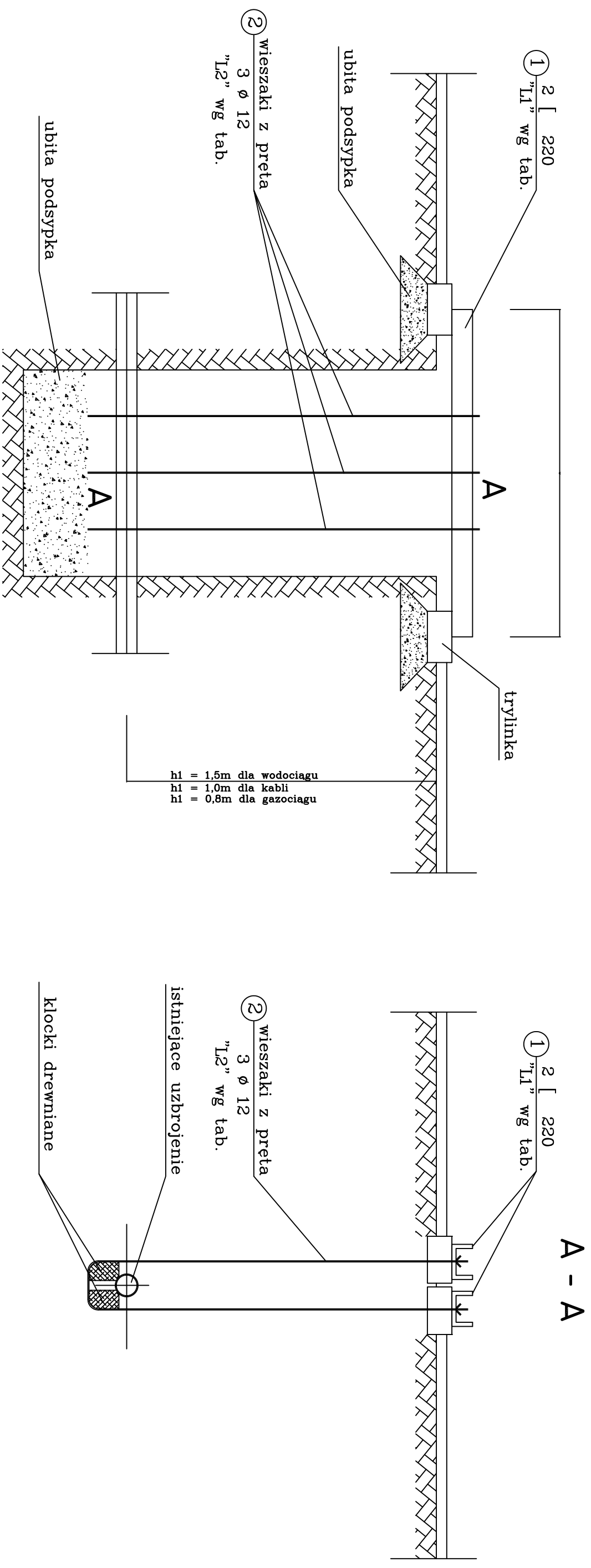


Podwieszenie istniejącego uzbrojenia



ZESTAWIENIE STALI PROFILOWEJ						
Nr elem.	Profil	Ilość szt.	Długość 1 szt. całkowita	jedn. całkowity	Ciezar	
1	L220	2	2,30	4,60	29,40	
2	Pręt ϕ 12	3	4,00	12,00	0,89	
razem ciezar kg					144,56	
dotdki 3%					4,34	
ciezar + dodatki kg						148,90
ogółem dla 1 podwieszenia kg						150,00

Nr	Istniejące uzbrojenie	Długość [j L1]
I	wodociąg	2,30
II	kable	2,30
III	gazociąg	2,30

PRO EKO-PROJEKT Robert OCHOWIAK		PRO EKO-PROJEKT Robert OCHOWIAK ul. Generata Nila-Fieldorfa 7, 63-000 Środa Wielkopolska tel. 601 250 228, email: robertochowiak@poczta.fm NIP 789-144-13-52, REGON 301738655	
Temat: SIEĆ WODOCIĄGOWA ORZESZKOWO - RUSIBÓRZ gm. Dominywo			
Tytuł rysunku: PODWIESZENIE ISTNIEJĄCEGO UZBROJENIA			
Projektant: mgr inż. Robert OCHOWIAK	Nr uprawnień: WKP/0338/PWOS/10	Podpis: 	Data XI.2011 r.
Projektant:	Nr uprawnień:	Podpis:	Skala schemat
			Rys. Nr. 9