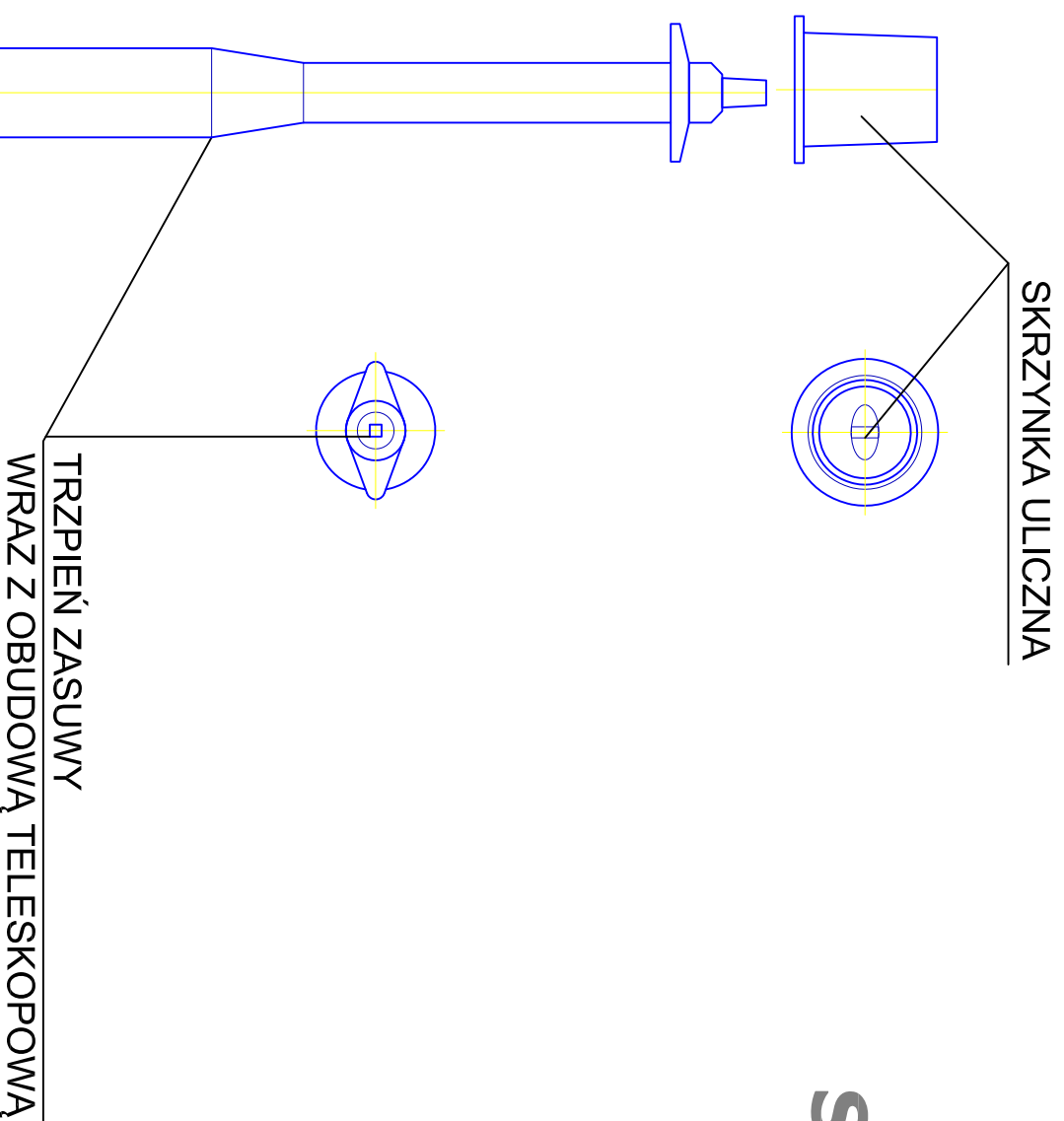
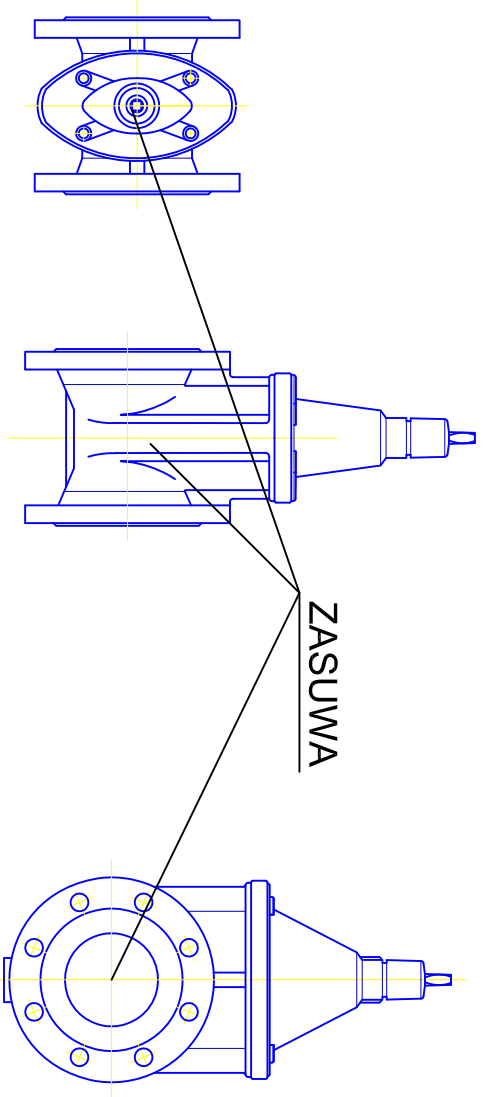



# SCHEMAT ZABUDOWY ZASUW



## UWAGA

- zasowa główna międzykołnierzowa DN 80 lub 100 klinowa pod zasuwę wykonąć blok oporowy;
- miejsce zamontowania zasowy oznakować stosowną tabliczką zgodnie z normą;
- trzpień zasowy wraz z obudową teleskopową umocniony skrzyńką uliczną;
- do trzpienia metalowego lub obudowy podłączyć wkładkę metalową taśmy lokalizacyjnej;
- skrzyńkę uliczną obudować (obrukować) 1,0 x 1,0 m



<b>PRO EKO-PROJEKT</b> Robert OCHOŃWIAK		<b>PRO EKO-PROJEKT</b> Robert OCHOŃWIAK ul. Generata Nila-Fieldorfa 7, 63-000 Środa Wielkopolska tel. 601 250 228, email: robertochoŃwiak@poczta.fm NIP 789-144-13-52, REGON 301738655	
Temat: <b>SIEĆ WODOCIĄGOWA ORZESZKOWO - RUSIBÓRZ gm. Dominowo</b>			
Tytuł rysunku: <b>SCHEMAT ZABUDOWY ZASUWY</b>			
Projektant: mgr inż. Robert OCHOŃWIAK	Nr uprawnień: WK/P/0338/PWOS/10	Podpis: 	Data XI.2011 r.
Projektant:	Nr uprawnień:	Podpis:	Skala <b>schemat</b>
			Rys. Nr. <b>6</b>