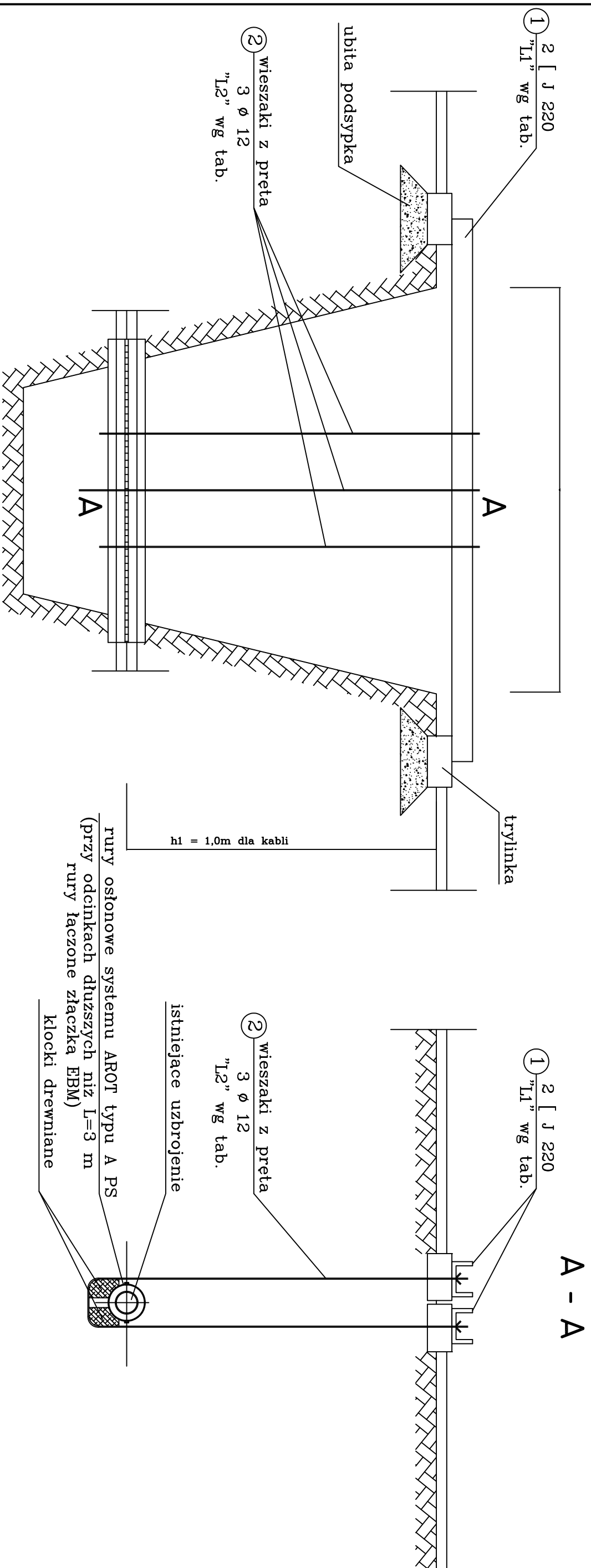


# Zabezpieczenie kabla energetycznego w wykopie



Nr	Istniejące uzbrojenie	Długość [j "L1"]
I	kable	1,4 – 5,6

ZESTAWIENIE STALI PROFILOWEJ					
Nr elem.	Profil	Ilość szt.	Długość 1 szt. całkowita	Ciezar jedn. całkowity	
1	[220	2	2,30	4,60	29,40
2	PrętØ12	3	3,50	10,50	0,89
			razem ciezar kg	144,56	
			dodłki 3%	4,34	
			ciezar + dodatki kg	148,90	
			ogółem dla 1 podwieszenia kg	150,00	

<b>PRO EKO-PROJEKT</b> Robert OCHOWIAK		PRO EKO-PROJEKT Robert OCHOWIAK ul. Generata Nila-Fieldorfa 7, 63-000 Środa Wielkopolska tel. 601 250 228, email: robertochowiak@poczta.fm NIP 789-144-13-52, REGON 301738655	
Temat: <b>SIEĆ WODOCIĄGOWA ORZESZKOWO - RUSIBÓRZ gm. Domlnowo</b>			
Tytuł rysunku: <b>ZABEZPIECZENIE KABLA ENERGETYCZNEGO W WYKOPIE</b>			
Projektant:	Nr uprawnień:	Podpis:	Data
mgr inż. Robert OCHOWIAK	WKP/0338/PWOS/10		XI.2011 r.
Projektant:	Nr uprawnień:	Podpis:	Skala
			<b>schemat</b>
			Rys. Nr. <b>10</b>