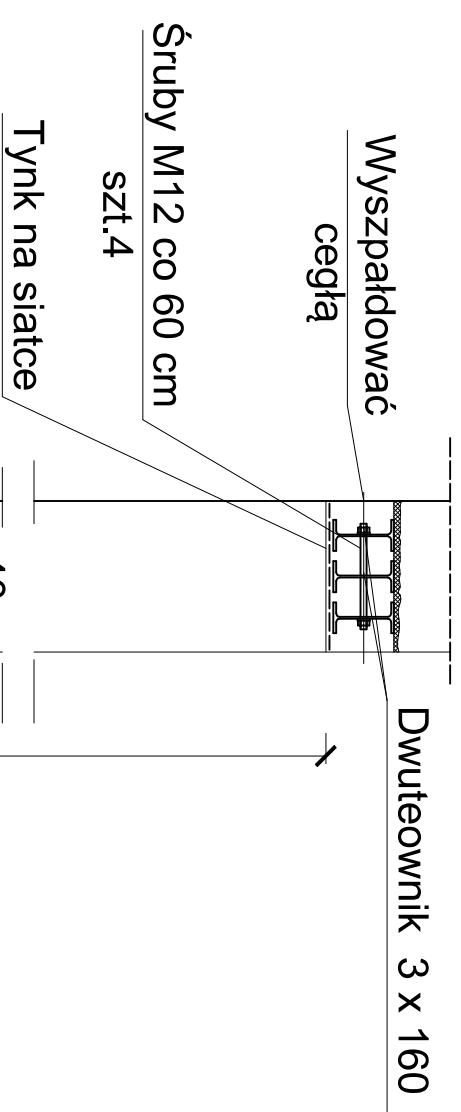
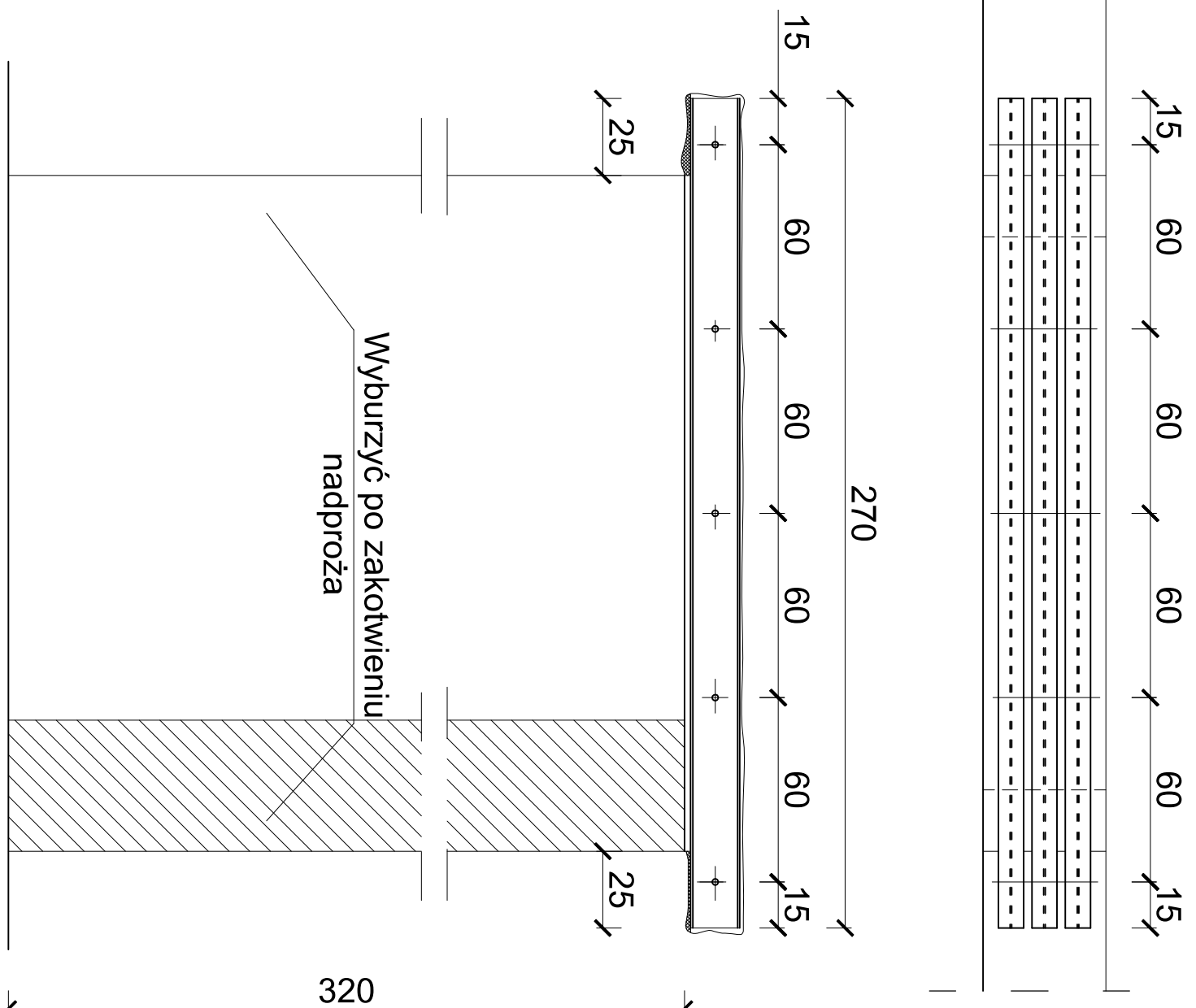


NADPROŻE STALOWE N 3

1 : 20



Ul. Powstańców Wielkopolskich 24 62-300 Wyrzyska tel. 691 683 350 , 691 737 853 biuro@nentech.pl			
Projektował	inż Ryszard Szambelanczyk	nr upr	377/88/PW
Obiekt	Stacja Uzdatniania Wody w m. Dominowo	skala	1 : 20
Tytuł rysunku	Nadproże stalowe N3	data	04.2012
Investor	Urząd Gminy w Dominowie ul. Centralna 7	rys. nr	