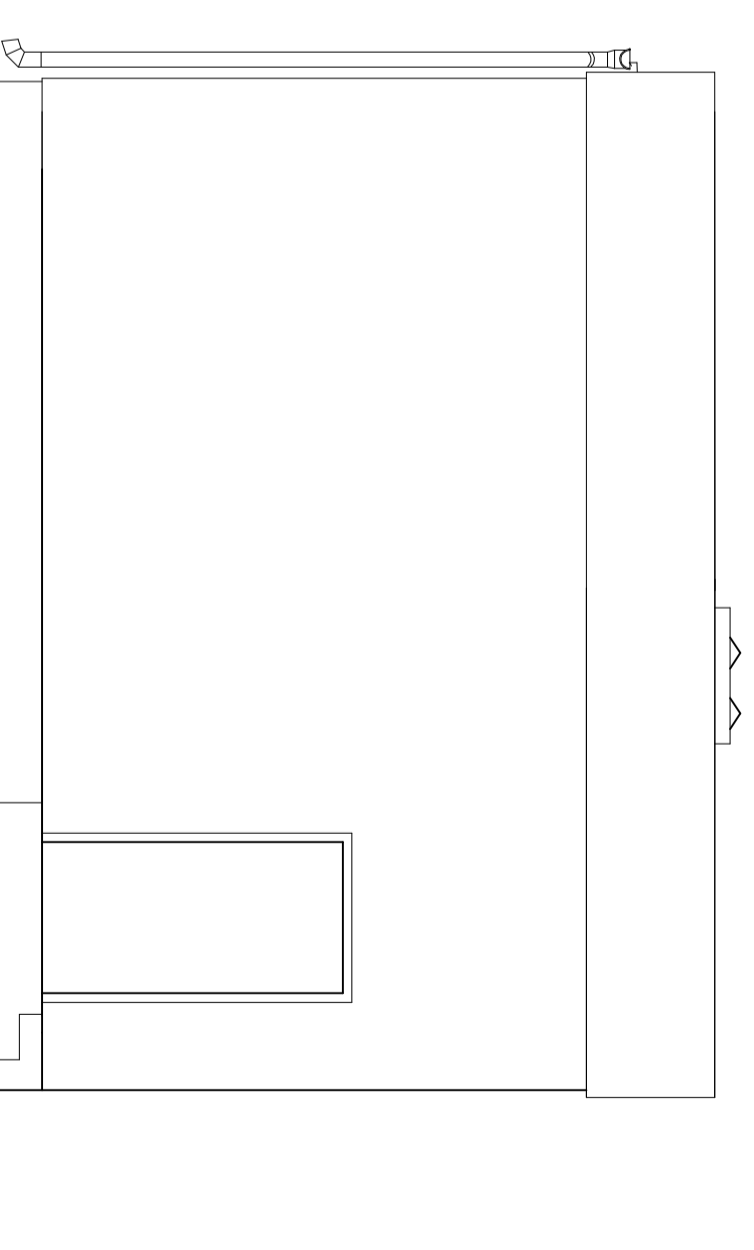
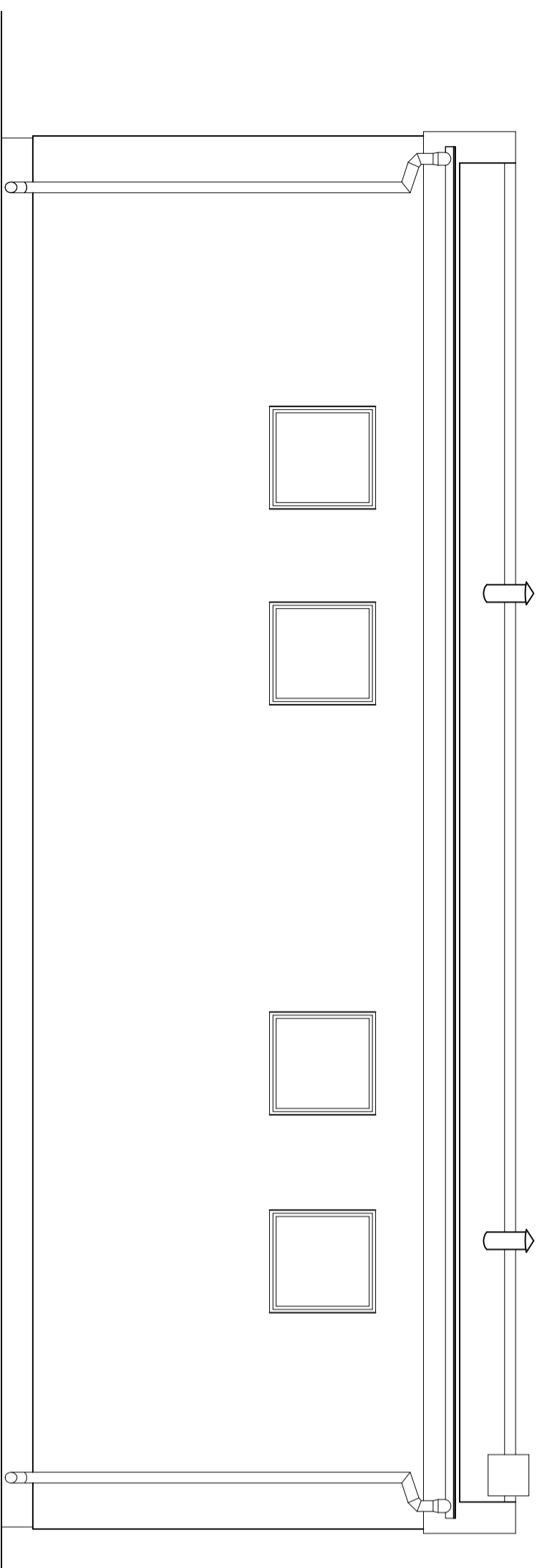


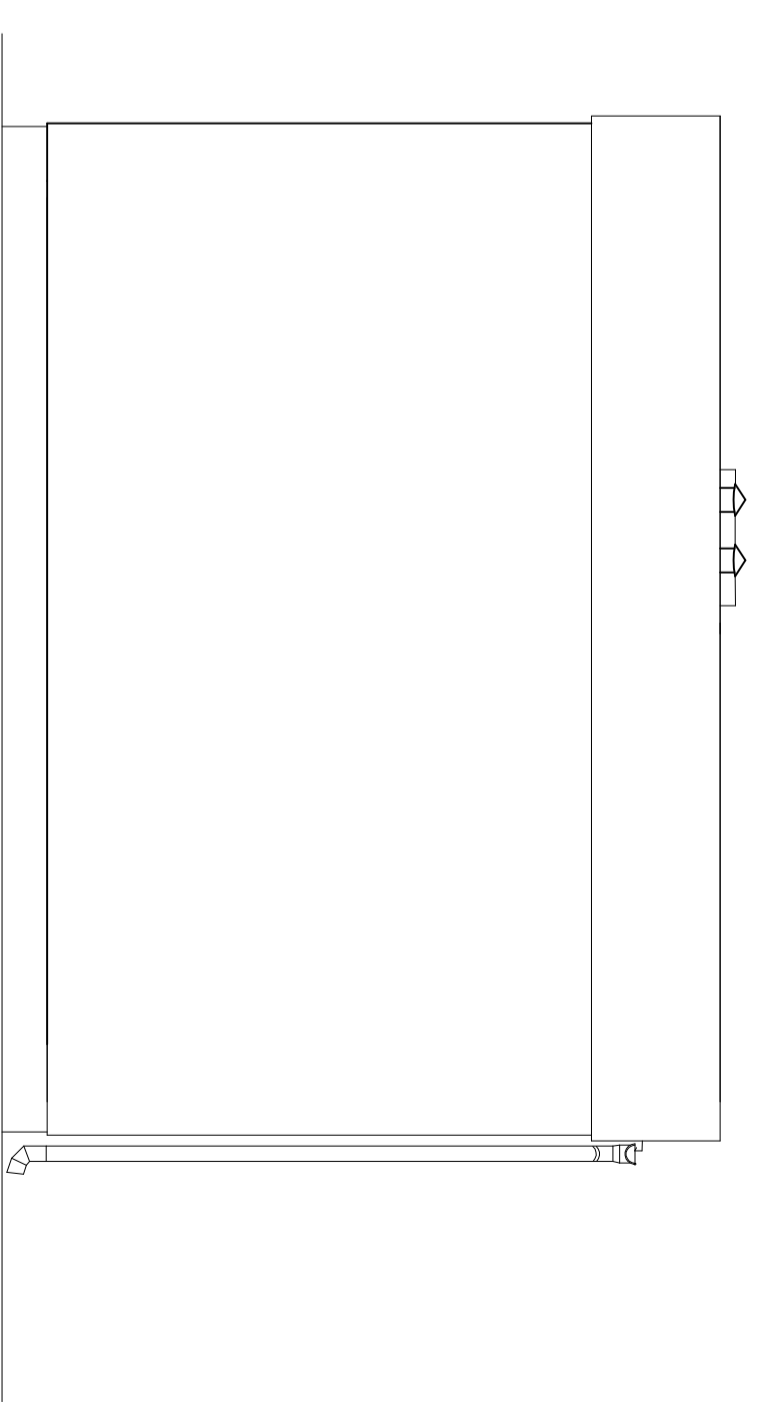
**ELEWACJA WSCHODNIA PO  
MODERNIZACJI 1 : 50**



**ELEWACJA PÓŁNOCNA PO  
MODERNIZACJI 1 : 50**



**ELEWACJA ZACHODNIA PO  
MODEWRNIZACJI 1 : 50**



**ELEWACJA POŁUDNIOWA PO  
MODERNIZACJI 1 : 50**

Ul. Powstańców Wielkopolskich 24		<b>NENTECH</b> S.C.	
62-300 Wąsosz			
ul. Świerkowa 10		nr. tel. 377 881 814	
biuro@nentech.pl		nr. fax 377 881 814	
Projektował	inż. Ryszard Szambelańczyk	posiada	377/881/P/W
Temat	Stacja Uzdatniania Wody w m. Dominowo	skala	1 : 50
Typu projektu	Elewacje	data	04.2012
Wykonawca	Urząd Gminy w Dominowie	projekt	
	ul. Centralna 7		