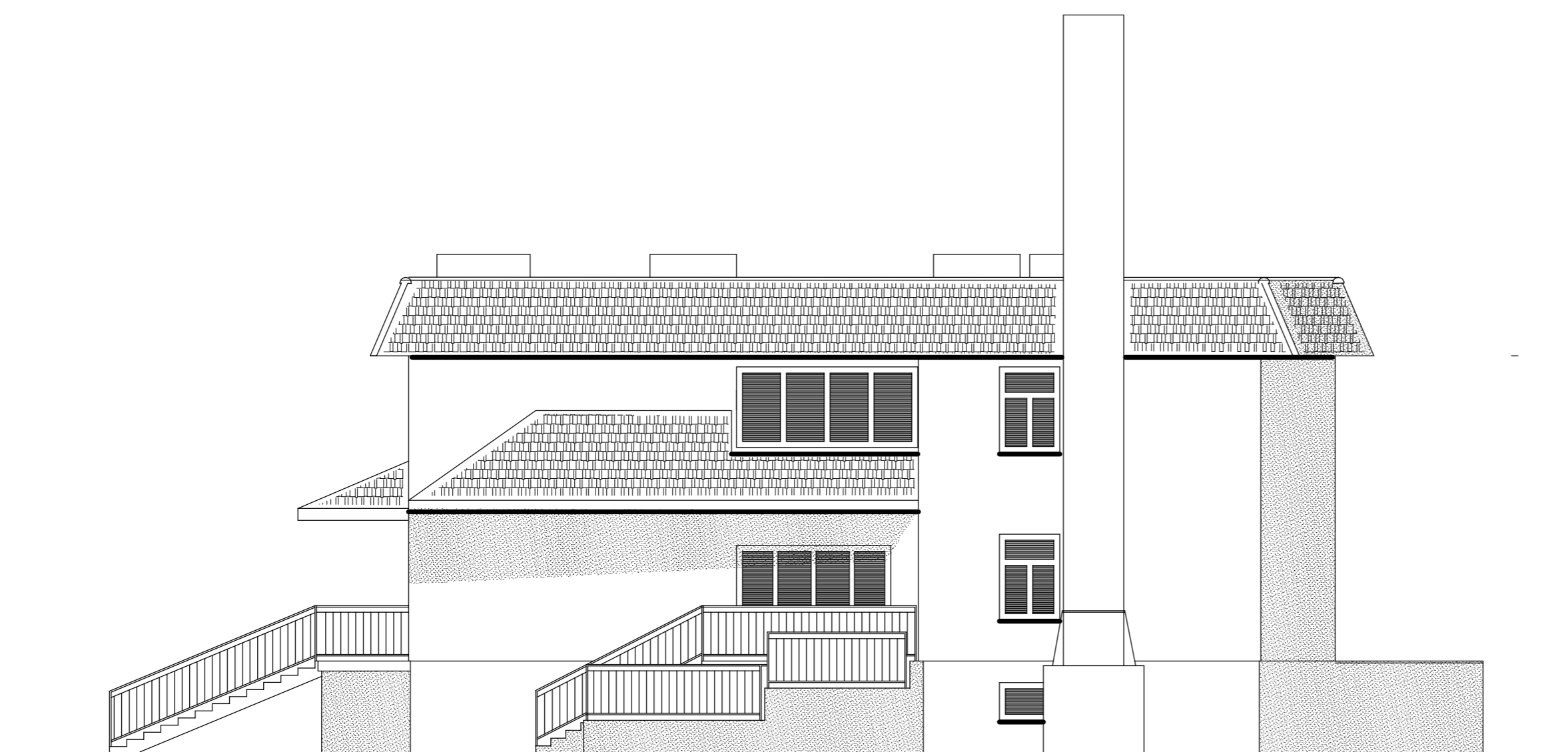




ELEWACJA POŁUDNIOWA



ELEWACJA ZACHODNIA

| | | | |
|-------------|--|---------|---------------|
| Inwestor | GMINA DOMINOWO | Adres | DOMINOWO |
| Obiekt | PRZEBUDOWA BUDYNKU OŚRODKA ZDROWIA W CZĘŚCI MIESZKALNEJ-PRZEBUDOWA DWÓCH MIESZKAŃ NA CZTERY MIESZKANIA | | |
| Lokalizacja | DOMINOWO NR GEOD.DZ. 134/10 | Data | SIERPIEŃ 2012 |
| Branża | BUDOWLANA | Skala | 1/100 |
| Przedmiot | ELEWACJE - 1 | Nr rys. | 9 |
| Autor | mgr inż. arch. MAREK PRZYBYŁA upr. budowlane nr. 488/PW/12 specjalność architektoniczna, architektura mgr inż. JANUSZ MAĆKOWSKI upr. budowlane nr. 16/89/PW specjalność konstrukcyjno-budowlano-konstrukcje budowlane inż. KAZIMIERZ SZYMKOWIAK upr. budowlane nr. 126/81/P specjalność konstrukcyjno-budowlano-konstrukcje budowlane mgr inż. JĘDRZEJ SZYMKOWIAK | | Podpis |