


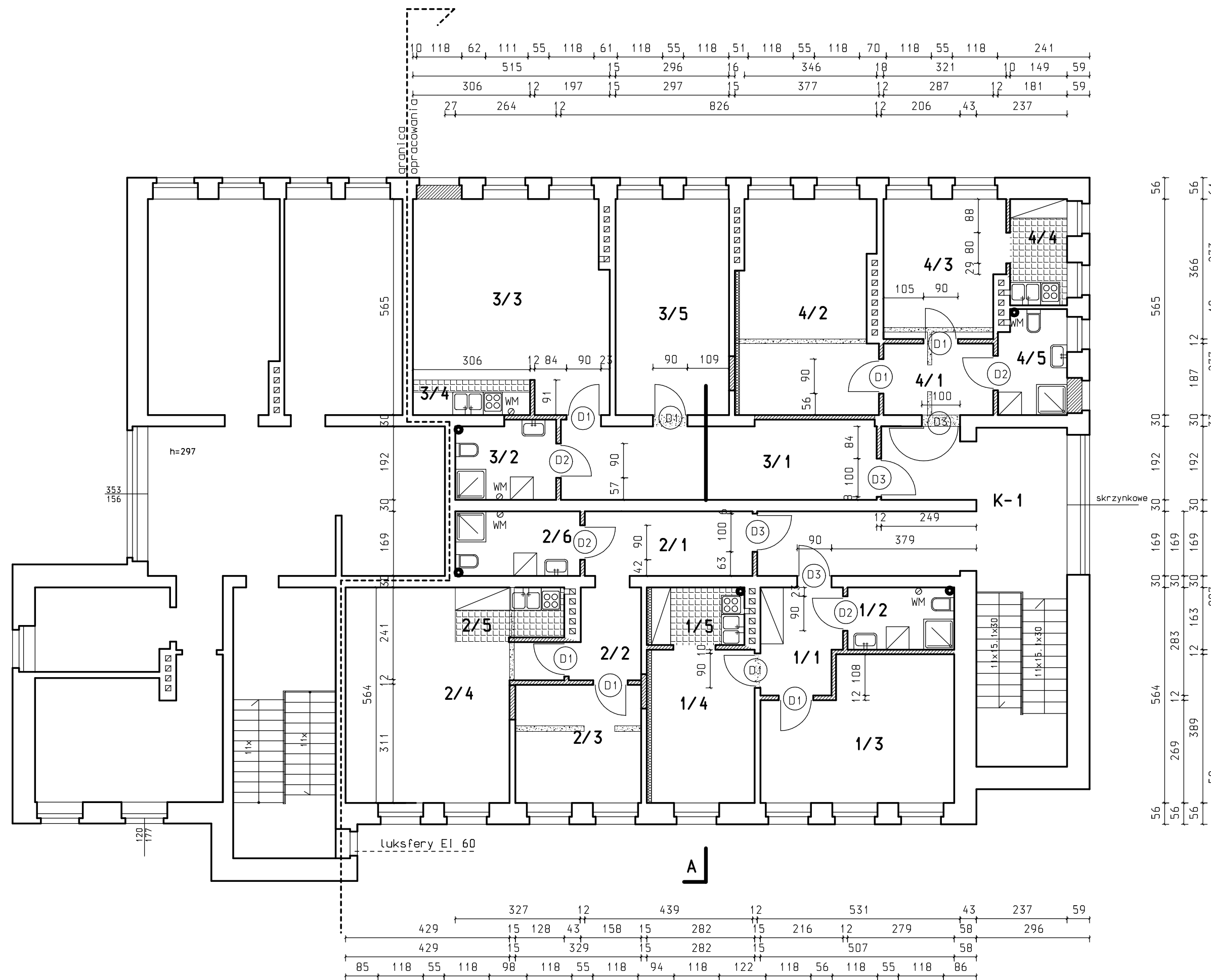


A

-  - ściana projektowana
-  - ściana istniejąca
-  - ścianado rozbiórki

ZESTAWIENIE POWIERZCHNI UŻYTKOWEJ



KOMUNIKACJA			
K-1	35.40	SCHODY-KORYTARZ	Łastryko
Razem komunikacja 35.40 m ²			
MIESZKANIA			
NR	POWIERZCH. m ²	NAZWA POMIESZCZENIA	RODZAJ POSADZKI
1/1	5.75	KORYTARZ	
1/2	4.54	ŁAZIENKA	TERAKOTA
1/3	17.34	POKÓJ	PANEL
1/4	10.82	POKÓJ	PANEL
1/5	3.66	ANEKS KUCHENNY	TERAKOTA
RAZEM M-1	42.11m²		
2/1	7.41	KORYTARZ	PANEL
2/2	4.14	KORYTARZ	PANEL
2/3	10.16	POKÓJ	PANEL
2/4	23.52	POKÓJ	PANEL
2/5	3.90	ANEKS KUCHENNY	TERAKOTA
2/6	5.51	ŁAZIENKA	TERAKOTA
RAZEM M-2	54.64m²		
3/1	15.86	KORYTARZ	PANEL
3/2	5.06	ŁAZIENKA	TERAKOTA
3/3	25.64	POKÓJ	PANEL
3/4	2.80	ANEKS KUCHENNY	TERAKOTA
3/5	16.78	POKÓJ	PANEL
RAZEM M-3	66.14m²		
4/1	5.36	KORYTARZ	PANEL
4/2	19.54	POKÓJ	PANEL
4/3	11.17	POKÓJ	PANEL
4/4	4.14	ANEKS KUCHENNY	TERAKOTA
4/5	4.79	ŁAZIENKA	TERAKOTA
RAZEM M-4	45.00m²		
Razem mieszkania 207.89 m ²			
Razem przebudowa 207.89 m ²			

Inwestor	GMINA DOMINOWO	Adres	DOMINOWO
Obiekt	PRZEBUDOWA BUDYNKU OŚRODKA ZDROWIA W CZĘŚCI MIESZKALNEJ-PRZEBUDOWA DWÓCH MIESZKAŃ NA CZTERY MIESZKANIA		
Lokalizacja	DOMINOWO NR GEOD.DZ. 134/10	Data	SIERPIEŃ 2012
Branża	BUDOWLANA	Skala	1/100
Przedmiot	RZUT PIĘTRA	Nr rys.	6
Autor	mgr inż.arch. MAREK PRZYBYŁA <small>upr. budowlane nr. 488/Pw/92 specjalność: architektoniczna architektura</small> mgr inż. JANUSZ MACKOWSKI <small>upr. budowlane nr. 16/85/Pw specjalność: konstrukcyjna budowlano-konstrukcja budowlana</small> inż. KAZIMIERZ SZYMKOWIAK <small>upr. budowlane nr. 126/87/Pw specjalność: konstrukcyjna budowlano-konstrukcja budowlana</small> mgr inż. JĘDRZEJ SZYMKOWIAK		
Podpis			