

ZAŁĄCZNIK Nr 1
Do uchwały Nr XV/26/2008
Rady Gminy Dominowo
z dnia 28.08.2008.

MAPA ZASADNICZA
Skala 1:1 000

RADA GMINY
63-012 Dominowo

woj: wielkopolskie
pow: średzki
gmina : Dominowo
obręb: DOMINOWO
ark: 2 działka : 187/5
powierzchnia: 5,5358 ha

Dz.zam:1627/2008
KERG: 104-18/2008
Sekcja montaż:
423.411.242
423.411.244
423.411.251
423.411.253

Reprodukcja wzbroniona
Stan na dzień 15 maja 2008r
USŁUGI GEODEZYJNO-KARTOGRAFICZNE
GEODETA UPRAWNIONY
Ryszard Leżkowski
Zaśw. GUGIK nr 952
ul. Kilińskiego 7, 63-000 Środa Wlkp.
NIP 786-101-09-72 REGON 630428724

Wszelkie trwałe obiekty budowlane
podlegają wytyczeniu przez jednostki
wykonawstwa geodezyjnego

STARSZYSTWA ŚRĘDZKI
POWIATOWY OŚRODEK DOKUMENTACJI
GEODEZYJNEJ I KARTOGRAFICZNEJ
w ŚRODZIE Wlkp.

W obszarze oznaczonym linią
zakończono aktualizację treści mapy zasadniczej
dokumenty z pomiaru uzupełniającego przy
do czasu powstania w dniu 28.08.2008
i zrealizowane pod nr 287/2008
z tymże mapie służyć do celów projektowych.
Przebieg obiekty budowlane wymagają porównania
na terenie, podlega wytyczeniu i inwentaryzacji
powyższej przez jednostki uprawnione do
wykonywania prac geodezyjnych
Środa Wlkp. 28.08.2008

mgr inż. Ryszard Leżkowski
Powiatowego Ośrodka Dokumentacji
Geodezyjnej i Kartograficznej
w Środzie Wlkp.

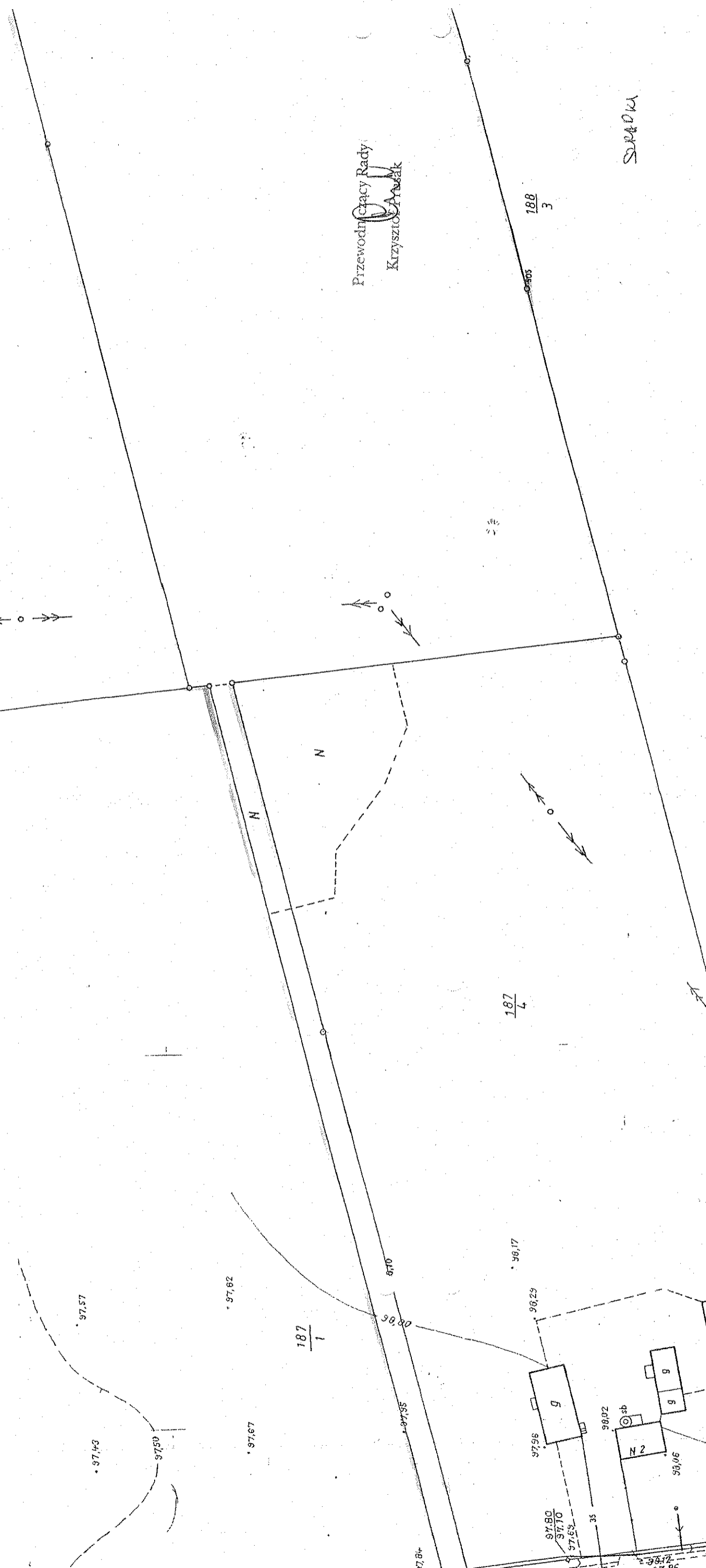
187
2



187
4

Przewodniczący Rady
Krzysztof Trzask

SRADKI



RADA CMINY
63-012 DUCHOWNO

186
187
187
2
186
187
2
186
187
2

obwód Orzeszkowo

$\frac{187}{5}$

Przewodniczący Rady
Krzysztof Prusak

SZRABU

