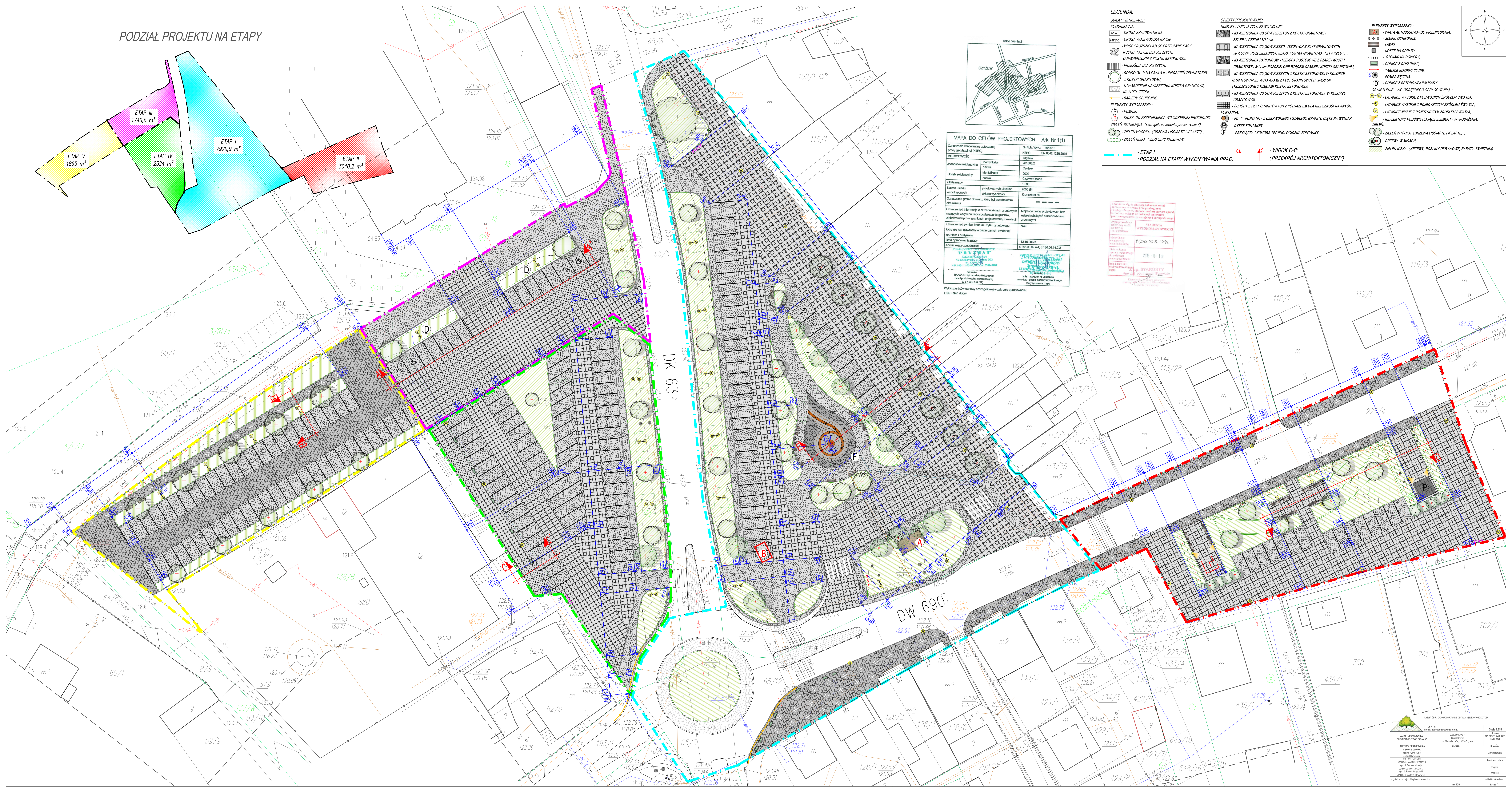
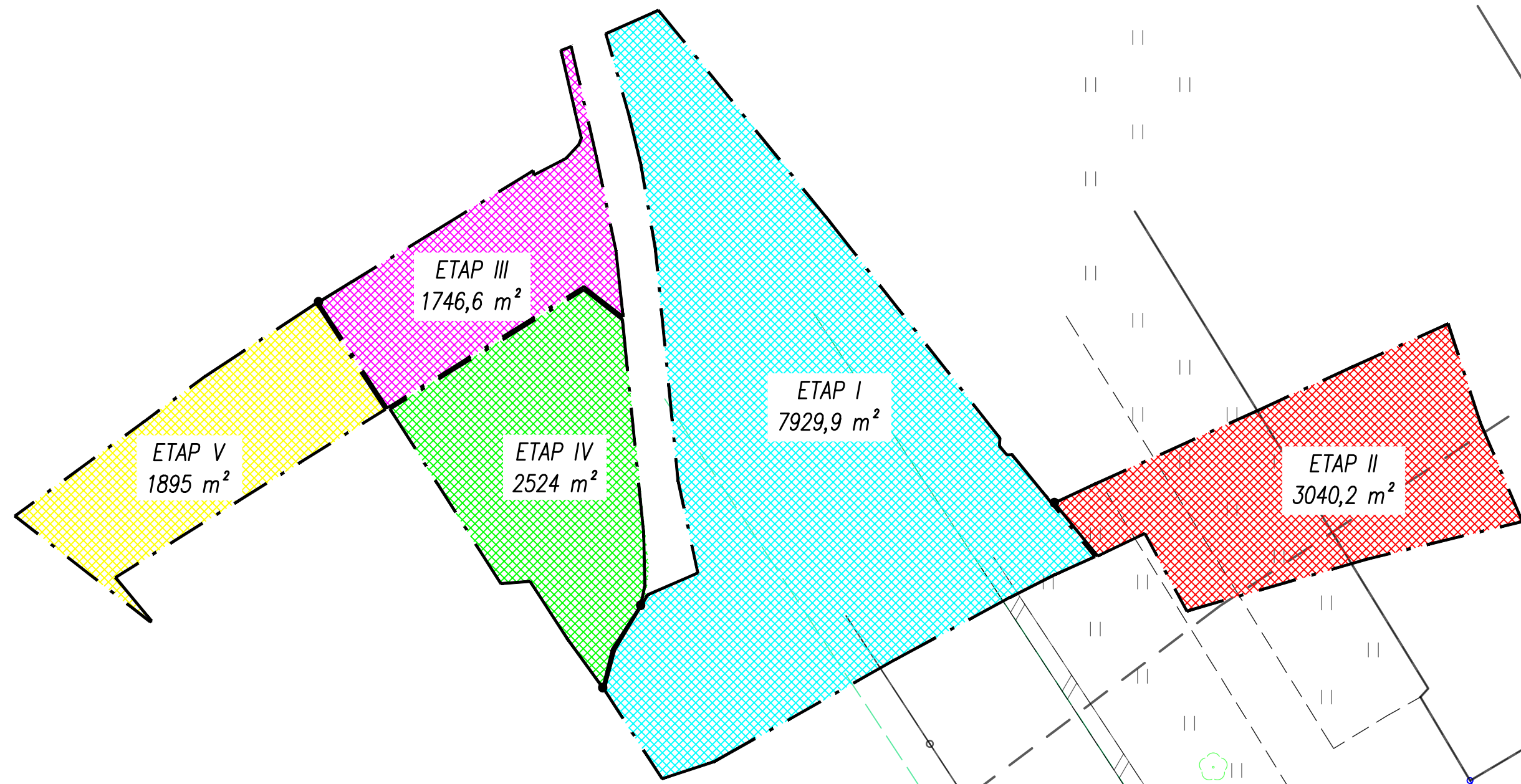


PODZIAŁ PROJEKTU NA ETAPY



LEGENDA:

- OBIEKTY ISTNIEJĄCE:**
 - KOMUNIKACJA:
 - DK 63 - DROGA KRAJOWA NR 63
 - DW 690 - DROGA WOJEWÓDZKA NR 690
 - WYSPY ROZDZIELAJĄCE PRZECIĘCZNE PASY RUCHU (ASYLE DLA PIECHYDÓW) O NAWIERZCHNI Z KOSZKI BETONOWEJ.
 - PRZEJŚCIA DLA PIECHYDÓW.
 - RONDO IM. JANA PAWŁA II - PIERSIENIE ZEWNĘTRZNE Z KOSZKI GRANITOWEJ.
 - UTWARDZENIE NAWIERZCHNI KOSZKI GRANITOWEJ.
 - NA LUKU JEZDNI.
 - BARIERY OCHRONNE.
- ELEMENTY WYPOSAŻENIA:**
 - PODIUM.
 - KOSZKI DO PRZENIESIENIA W ODRĘBNEJ PROCEDURZE.
 - ZIELEŃ ISTNIEJĄCA (szczytowa i młodsza - ca. m. 4).
 - ZIELEŃ WYSOKA (DRZEWA ŁUSCISTE I IGLASTE).
 - ZIELEŃ NISKA (SZPALERY KRZEWIÓW).

OBIEKTY PROJEKTOWANE:

- REMONT ISTNIEJĄCYCH NAWIERZCHNI:
 - NAWIERZCHNIA CIĄGÓW PIECHYDÓW Z KOSZKI GRANITOWEJ SZAREJ I CZERWONEJ 8111 cm.
 - NAWIERZCHNIA CIĄGÓW PIECHYDÓW Z PŁYT GRANITOWYCH 80 X 50 cm ROZDZIELONE RZĘDEM SZAREJ KOSZKI GRANITOWEJ 8111 cm.
 - NAWIERZCHNIA PARKINGÓW - MIEJSCA POSTOJOWE Z SZAREJ KOSZKI GRANITOWEJ 8111 cm ROZDZIELONE RZĘDEM CZARNEJ KOSZKI GRANITOWEJ (ROZDZIELONE Z RZĘDAMI BETONOWYMI).
 - NAWIERZCHNIA CIĄGÓW PIECHYDÓW Z KOSZKI BETONOWEJ W KOLORZE (ROZDZIELONE Z RZĘDAMI BETONOWYMI).
 - NAWIERZCHNIA CIĄGÓW PIECHYDÓW Z KOSZKI BETONOWEJ W KOLORZE GRANITOWYM.
 - SCHODY Z PŁYT GRANITOWYCH Z PODJAZDEM DLA NIEPEŁNOSPRAWNYCH.
- FONTANNY:
 - PŁYTY FONTANNY Z CZERWONEGO I SZAREGO GRANITU CIĘTE NA WYMIAR.
 - DYSZE FONTANNY.
 - PRZYŁĄCZA I KOMORA TECHNOLOGICZNA FONTANNY.

ELEMENTY WYPOSAŻENIA:

- WIATA AUTOBUSOWA - DO PRZENIESIENIA.
- SŁUPKI OCHRONNE.
- ŁAWKI.
- KOSZKI NA ODPADY.
- STÓDKI Z ROŚLINAMI.
- DONICE Z ROŚLINAMI.
- TABELE INFORMACYJNE.
- ROŚLINY RZECZNA.
- DONICE Z BETONOWYMI PALISADY.
- OSWIETLENIE (W ODRĘBNEJ OPRACOWANIU):
 - LATARNIE WYSOKIE Z PODWYJNYM ŹRÓDŁEM ŚWIATŁA.
 - LATARNIE NISKE Z POJEDYNCZYM ŹRÓDŁEM ŚWIATŁA.
 - LATARNIE NISKE Z POJEDYNCZYM ŹRÓDŁEM ŚWIATŁA.
 - REFLEKTORY PODŚWIETLAJĄCE ELEMENTY WYPOSAŻENIA.
- ZIELEŃ:
 - ZIELEŃ WYSOKA (DRZEWA ŁUSCISTE I IGLASTE).
 - DRZEWA W MISACH.
 - ZIELEŃ NISKA (KRZEWY, ROŚLINY OKRYWOWE, RABATY, KWIETNIKI).

- ETAP I (PODZIAŁ NA ETAPY WYKONYWANIA PRAC) **- WIDOK C-C' (PRZEKRÓJ ARCHYTEKTONICZNY)**

MAPA DO CEŁÓW PROJEKTOWYCH Ark. Nr 1(1)

Opisane i informacja o aktualizacjach graficznych projektu (prace projektowe) (KPRP)	Nr Prot. Wyk.: 802015
Miejscowość	Czyżów
Jednostka ewidencyjna	2013032
Czyść ewidencyjny	Czyżów
rodzina	0002
Skala mapy	Czyżów-Opole
Wzrost obiektu	1:500
współrzędnych	2000 (B)
Opisane i informacja o aktualizacjach graficznych projektu (prace projektowe) (KPRP)	Konarski 60
Data opracowania mapy	12.10.2015r.
Archiwizacja mapy	8.188.00.00.4.8.188.00.14.2.2

Wykaz punktów pomiaru szczegółowej w zakresie opracowania: 1139 - stan dobry

STADIUM	OPIS	DATA
1	PROJEKT WSTĘPNY	12.10.2015
2	PROJEKT WYKONAWCZY	12.10.2015
3	PROJEKT WYKONAWCZY	12.10.2015
4	PROJEKT WYKONAWCZY	12.10.2015
5	PROJEKT WYKONAWCZY	12.10.2015
6	PROJEKT WYKONAWCZY	12.10.2015
7	PROJEKT WYKONAWCZY	12.10.2015
8	PROJEKT WYKONAWCZY	12.10.2015
9	PROJEKT WYKONAWCZY	12.10.2015
10	PROJEKT WYKONAWCZY	12.10.2015
11	PROJEKT WYKONAWCZY	12.10.2015
12	PROJEKT WYKONAWCZY	12.10.2015
13	PROJEKT WYKONAWCZY	12.10.2015
14	PROJEKT WYKONAWCZY	12.10.2015
15	PROJEKT WYKONAWCZY	12.10.2015
16	PROJEKT WYKONAWCZY	12.10.2015
17	PROJEKT WYKONAWCZY	12.10.2015
18	PROJEKT WYKONAWCZY	12.10.2015
19	PROJEKT WYKONAWCZY	12.10.2015
20	PROJEKT WYKONAWCZY	12.10.2015
21	PROJEKT WYKONAWCZY	12.10.2015
22	PROJEKT WYKONAWCZY	12.10.2015
23	PROJEKT WYKONAWCZY	12.10.2015
24	PROJEKT WYKONAWCZY	12.10.2015
25	PROJEKT WYKONAWCZY	12.10.2015
26	PROJEKT WYKONAWCZY	12.10.2015
27	PROJEKT WYKONAWCZY	12.10.2015
28	PROJEKT WYKONAWCZY	12.10.2015
29	PROJEKT WYKONAWCZY	12.10.2015
30	PROJEKT WYKONAWCZY	12.10.2015
31	PROJEKT WYKONAWCZY	12.10.2015
32	PROJEKT WYKONAWCZY	12.10.2015
33	PROJEKT WYKONAWCZY	12.10.2015
34	PROJEKT WYKONAWCZY	12.10.2015
35	PROJEKT WYKONAWCZY	12.10.2015
36	PROJEKT WYKONAWCZY	12.10.2015
37	PROJEKT WYKONAWCZY	12.10.2015
38	PROJEKT WYKONAWCZY	12.10.2015
39	PROJEKT WYKONAWCZY	12.10.2015
40	PROJEKT WYKONAWCZY	12.10.2015
41	PROJEKT WYKONAWCZY	12.10.2015
42	PROJEKT WYKONAWCZY	12.10.2015
43	PROJEKT WYKONAWCZY	12.10.2015
44	PROJEKT WYKONAWCZY	12.10.2015
45	PROJEKT WYKONAWCZY	12.10.2015
46	PROJEKT WYKONAWCZY	12.10.2015
47	PROJEKT WYKONAWCZY	12.10.2015
48	PROJEKT WYKONAWCZY	12.10.2015
49	PROJEKT WYKONAWCZY	12.10.2015
50	PROJEKT WYKONAWCZY	12.10.2015
51	PROJEKT WYKONAWCZY	12.10.2015
52	PROJEKT WYKONAWCZY	12.10.2015
53	PROJEKT WYKONAWCZY	12.10.2015
54	PROJEKT WYKONAWCZY	12.10.2015
55	PROJEKT WYKONAWCZY	12.10.2015
56	PROJEKT WYKONAWCZY	12.10.2015
57	PROJEKT WYKONAWCZY	12.10.2015
58	PROJEKT WYKONAWCZY	12.10.2015
59	PROJEKT WYKONAWCZY	12.10.2015
60	PROJEKT WYKONAWCZY	12.10.2015
61	PROJEKT WYKONAWCZY	12.10.2015
62	PROJEKT WYKONAWCZY	12.10.2015
63	PROJEKT WYKONAWCZY	12.10.2015
64	PROJEKT WYKONAWCZY	12.10.2015
65	PROJEKT WYKONAWCZY	12.10.2015
66	PROJEKT WYKONAWCZY	12.10.2015
67	PROJEKT WYKONAWCZY	12.10.2015
68	PROJEKT WYKONAWCZY	12.10.2015
69	PROJEKT WYKONAWCZY	12.10.2015
70	PROJEKT WYKONAWCZY	12.10.2015
71	PROJEKT WYKONAWCZY	12.10.2015
72	PROJEKT WYKONAWCZY	12.10.2015
73	PROJEKT WYKONAWCZY	12.10.2015
74	PROJEKT WYKONAWCZY	12.10.2015
75	PROJEKT WYKONAWCZY	12.10.2015
76	PROJEKT WYKONAWCZY	12.10.2015
77	PROJEKT WYKONAWCZY	12.10.2015
78	PROJEKT WYKONAWCZY	12.10.2015
79	PROJEKT WYKONAWCZY	12.10.2015
80	PROJEKT WYKONAWCZY	12.10.2015
81	PROJEKT WYKONAWCZY	12.10.2015
82	PROJEKT WYKONAWCZY	12.10.2015
83	PROJEKT WYKONAWCZY	12.10.2015
84	PROJEKT WYKONAWCZY	12.10.2015
85	PROJEKT WYKONAWCZY	12.10.2015
86	PROJEKT WYKONAWCZY	12.10.2015
87	PROJEKT WYKONAWCZY	12.10.2015
88	PROJEKT WYKONAWCZY	12.10.2015
89	PROJEKT WYKONAWCZY	12.10.2015
90	PROJEKT WYKONAWCZY	12.10.2015
91	PROJEKT WYKONAWCZY	12.10.2015
92	PROJEKT WYKONAWCZY	12.10.2015
93	PROJEKT WYKONAWCZY	12.10.2015
94	PROJEKT WYKONAWCZY	12.10.2015
95	PROJEKT WYKONAWCZY	12.10.2015
96	PROJEKT WYKONAWCZY	12.10.2015
97	PROJEKT WYKONAWCZY	12.10.2015
98	PROJEKT WYKONAWCZY	12.10.2015
99	PROJEKT WYKONAWCZY	12.10.2015
100	PROJEKT WYKONAWCZY	12.10.2015