

# Zakład Budownictwa Inżynieryjnego

**KAROL SZYMAŃSKI**

18-300 Zambrów, Aleja Wojska Polskiego 27A lok. 100  
tel. +48 791000820; fax: +48 86 2237234 e-mail: [biuro.zbiks@gmail.com](mailto:biuro.zbiks@gmail.com)

## OBIEKT:

*Przebudowa dróg gminnych:*

- nr 107982 B – odc. od drogi powiatowej nr 2074B – Dmochy-Wypychy – Krzeczkowo-Stare Bieńki – Krzeczkowo-Nowe Bieńki  
– lokalizacja robocza 0+000,00 – 2+413,65
- nr 107983 B – odc. Krzeczkowo-Nowe Bieńki Kolonia – Dąbrowa Cherubiny  
– lokalizacja robocza 2+413,65 – 2+637,00
- nr 107981 B – odc. Krzeczkowo-Nowe Bieńki – Krzeczkowo-Szepielaki  
– lokalizacja robocza 0+000,00 – 0+391,00

## STADIUM:

## PROJEKT WYKONAWCZY

## INWESTOR:

*Gmina Czyżew  
18-220 Czyżew, ul. Mazowiecka 34*

Opracował:	IMIĘ I NAZWISKO	NR UPRAWNIEN	PODPIS
Projektant	inż. Kamil Czyżewski	LOD/0474/POOD/06	<i>inż. Kamil Czyżewski</i> upr. bud. do kierowania robotami budowlanymi bez ograniczeń w specjalności drogowej nr ewid. 111/0005/AVCD/04 upr. bud. do projektowania bez ograniczeń w specjalności drogowej nr ewid. 100/0007/AVCD/04
Asystent projektanta	mgr inż. Karol Szymański		<i>Karol Szymański</i>

Zambrów, 08 wrzesień 2015 r.

# ZAWARTOŚĆ OPRACOWANIA

## I. Część opisowa

1. Strona tytułowa ..... str. 1
2. Spis zawartości opracowania..... str. 2
3. Opis techniczny..... str. 3-7

## II. Część rysunkowa

1. Plan orientacyjny skala 1:10 000 ..... str. 8
2. Projekt zagospodarowania skala 1:500 ..... str. 9-14
3. Przekrój normalny ..... str. 15
4. Przekrój normalny – przepust  $\varnothing$  80 cm ..... str. 16
5. Przekrój normalny – przepust  $\varnothing$  60 cm ..... str. 17
6. Przekrój normalny – przepust  $\varnothing$  50 cm ..... str. 18

# I. OPIS TECHNICZNY

do projektu technicznego przebudowy dróg gminnych:

- nr 107982 B – odc. od drogi powiatowej nr 2074B – Dmochy-Wypychy – Krzeczkowo-Stare Bieńki – Krzeczkowo-Nowe Bieńki  
– lokalizacja robocza 0+000,00 – 2+413,65
- nr 107983 B – odc. Krzeczkowo-Nowe Bieńki Kolonia – Dąbrowa Cherubiny  
– lokalizacja robocza 2+413,65 – 2+637,00
- nr 107981 B – odc. Krzeczkowo-Nowe Bieńki – Krzeczkowo-Szepielaki  
– lokalizacja robocza 0+000,00 – 0+391,00..

## 1. Podstawa opracowania

- umowa z inwestorem Gminą Czyżew
- mapa do celów projektowych w skali 1 : 500
- badania geologiczne podłoża gruntowego
- pomiary uzupełniające
- niezbędne uzgodnienia z inwestorem
- wizja w terenie
- „Warunki techniczne, jakim powinny odpowiadać drogi publiczne i ich usytuowanie” – Dz. U. Nr 43, poz., 430 z dn. 02.03.1999 r.

## 2. Przedmiot i zakres opracowania

Przedmiotem opracowania jest:

przebudowa dróg gminnych:

- nr 107982 B – odc. od drogi powiatowej nr 2074B – Dmochy-Wypychy – Krzeczkowo-Stare Bieńki – Krzeczkowo-Nowe Bieńki  
– lokalizacja robocza 0+000,00 – 2+413,65
- nr 107983 B – odc. Krzeczkowo-Nowe Bieńki Kolonia – Dąbrowa Cherubiny  
– lokalizacja robocza 2+413,65 – 2+637,00
- nr 107981 B – odc. Krzeczkowo-Nowe Bieńki – Krzeczkowo-Szepielaki  
– lokalizacja robocza 0+000,00 – 0+391,00..

Opracowanie obejmuje:

1. Przebudowę i wzmocnienie konstrukcji nawierzchni – szerokość jezdni 3,5 – 5,0 m
  - Wzmocnienie konstrukcji poprzez recykling istniejącej nawierzchni na gł. 20 cm
  - Wykonanie warstwy wiążącej z betonu asfaltowego gr. 3 cm
  - Wykonanie warstwy ścieralnej z betonu asfaltowego o gr. 3 cm
2. Wykonanie dwóch zatok autobusowych
3. Przebudowa - odmulenie rowów przydrożnych
4. Remont przepustów pod koroną drogi
5. Przebudowa zjazdów o nawierzchni z kruszywa
6. Wykonanie poboczy z kruszywa o szerokości 1,0 m

Inwestycja zlokalizowana jest na działkach nr:

35 – droga powiatowa - obręb geodezyjny Dmochy Wypychy

36, 16, 18, 17 - obręb geodezyjny Dmochy Wypychy

48/1, 49, 50/1, 47/1, 46/1, 45/1, 44/1, 42/1, 30/1, 29/1, 28/1, 27/1, 24/1, 34, 23/1, 22/1, 21/1, 20/1,

18/1, 17/1, 16/1, 15/1, 14/1, 13/1, 12/1, 11/1, 9/1 – obręb geodezyjny Krzeczkowo Stare Bieńki

119, 38/4, 37/7, 111, 115, 62 – obręb geodezyjny Krzeczkowo Nowe Bieńki

Gmina Czyżew posiada prawo dysponowania działkami w celu realizacji inwestycji.

### **3. Opis stanu istniejącego**

Przedmiotowe drogi położone są w północno-wschodniej części gminy Czyżew pomiędzy drogami powiatowymi nr 2074B Wysokie Mazowieckie – Dąbrowa Wielka – Dmochy-Wypychy – Dmochy-Bąbole oraz nr2072B Wysokie Mazowieckie – Rosochate Kościelne – Czyżew. Projektowane odcinki przebiega przez miejscowości Dmochy-Wypychy, Krzeczkowo-Stare Bieńki i Krzeczkowo-Nowe Bieńki.

Na odcinkach przez wsie znajduje się w obszarze zabudowanym.

Jest drogą dojazdową klasy D, umożliwiającą dojazd do przyległych zabudowań i gospodarstw rolnych oraz sąsiednich pól.

W trakcie prac pomiarowych i inwentaryzacyjnych stwierdzono, że ruch pojazdów nie przekracza 20 poj./h i głównie stanowią go pojazdy rolnicze oraz osobowe.

Pas drogowy ma szerokość zmienną od 7,50 do 14 m.

Droga posiada nawierzchnię bitumiczną o szerokości od 3,50 do 3,80 m w złym stanie technicznym, nierówną z licznymi spękaniami poprzecznymi i podłużnymi. Po obu stronach pobocza o nawierzchni gruntowej.

Istniejące zjazdy mają nawierzchnię gruntową tak jak pobocza.

Odwodnienie odbywa się metodą powierzchniowego spływu wód opadowych do cieku przydrożnego i na przyległe grunty, a dalej do przepustów i rowów odpływowych.

### **4. Projektowane zagospodarowanie terenu.**

Opracowanie obejmuje:

- Przebudowę i wzmocnienie konstrukcji nawierzchni – szerokość jezdni 3,5 – 5,0 m
- Wzmocnienie konstrukcji poprzez recykling istniejącej nawierzchni na gł. 20 cm
- Wykonanie warstwy wiążącej z betonu asfaltowego gr. 3 cm
- Wykonanie warstwy ścieralnej z betonu asfaltowego o gr. 3 cm
- Wykonanie dwóch zatok autobusowych
- Przebudowa - odmulenie rowów przydrożnych
- Remont przepustów pod koroną drogi
- Przebudowa zjazdów o nawierzchni z kruszywa
- Wykonanie poboczy z kruszywa o szerokości 1,0 m

## **5. Rozwiązanie wysokościowe**

Zaprojektowano podniesienie istniejącej niwelety o 6 cm, wynikające z wykonania dwóch warstw nawierzchni bitumicznej.

## **6. Parametry techniczne**

- klasa techniczna drogi – D
- prędkość projektowa – 30 km/h
- kategoria ruchu – KR1

## **7. Przekroje normalne**

Zaprojektowano poniższą konstrukcję nawierzchni:

- szerokość jezdni – 3,50 m - 5,00 m,
- pobocze obustronne szerokości 1,00 m (minimum 0,75 m)
- spadek poprzeczny jezdni – daszkowy 2%, jednostronny – na łukach
- spadek poprzeczny poboczy 6%

## **8. Konstrukcja i technologia nawierzchni**

- warstwa ścieralna z betonu asfaltowego grubości 3 cm
- warstwa wiążąca z betonu asfaltowego grubości 3 cm
- wzmocnienie istniejącej konstrukcji poprzez recykling na zimno na głębokość 20 cm
- nawierzchnia poboczy i zjazdów z mieszanki niezwiązanej z kruszywa 0/31,5 mm

## **9. Roboty ziemne i rozbiórkowe**

Roboty rozbiórkowe dotyczą remontowanych przepustów pod jezdnią oraz zjazdami. Roboty ziemne wynikają z konieczności wykonania koryta pod poszerzenia warstw konstrukcyjnych nawierzchni jezdni, oraz zjazdów i pobocza.

## **10. Odwodnienie**

Odwodnienie zaprojektowano powierzchniowo. Woda będzie odprowadzana do istniejących cieków przydrożnych i dalej do odbiorników naturalnych.

## **11. Zieleń**

W zakresie opracowania nie występują kolizje istniejącego zadrzewienia z projektowaną przebudową drogi. Po wykonaniu jezdni, zjazdów i poboczy na pozostałej części zostanie wykonane humusowanie i obsianie trawą.

## **12.Organizacja ruchu**

Przed rozpoczęciem robót należy opracować projekt organizacji ruchu na okres budowy i wszystkie prace wykonywać przy jego zastosowaniu.

Projekt stałej organizacji ruchu stanowi odrębne opracowanie.

## **13.Ochrona zabytków i przyrody**

Teren, przedmiotowej drogi nie jest objęty jakąkolwiek prawną formą ochrony przyrody ani też ochrony dziedzictwa kulturowego i zabytków oraz dóbr kultury współczesnej.

## **14.Zagospodarowanie odpadów**

W myśl ustawy z dnia 27 kwietnia 2001 r. o odpadach (Dz. U. z 2001r. Nr 62, poz. 628) elementy powstałe z rozbiórki (krawężniki, gruz, grunt z wykopów) nie są odpadami niebezpiecznymi.

Elementy nadające się do ponownego wykorzystania wykonawca przekazuje Inwestorowi i złoży je w miejscu przez niego wskazanym. Pozostałe odpady nie nadające się do ponownego wykorzystania wykonawca zagospodaruje we własnym zakresie.

## **15.Wpływ inwestycji na otoczenie**

- Ilość, jakość i sposób odprowadzania ścieków

Wody opadowe odprowadzone będą powierzchniowo do rowów i dalej do istniejących cieków wodnych oraz na grunty przyległe do drogi.

- Emisja zanieczyszczeń gazowych - nie dotyczy.

- Rodzaj i ilość wytwarzanych odpadów

W trakcie przebudowy wystąpią odpady z rozbiórki elementów konstrukcji drogowych. Materiały rozbiórkowe nie nadające się do powtórnego zużycia powinny być zutylizowane przez wykonawcę. W trakcie eksploatacji nie będą wytwarzane odpady.

- Emisja hałasu i wibracji

Podczas prac budowlanych wystąpi hałas i wibracje wynikające z technologii prowadzenia robót z użyciem maszyn oraz ciężkiego sprzętu budowlanego. W trakcie eksploatacji nie będzie występował hałas i wibracje związane z użytkowaniem obiektu.

- Wpływ na istniejącą roślinność, powierzchnię ziemi

Po zakończeniu robót należy uporządkować i przywrócić do stanu pierwotnego tereny naruszone w czasie budowy.

- Wpływ na zdrowie ludzi

Projektowane rozwiązania nie mają negatywnego wpływu na zdrowie ludzi. Inwestycja w znacznym stopniu zmniejszy poziom zapylenia, hałasu oraz wibracji oraz zdecydowanie poprawi komfort jazdy i bezpieczeństwo ruchu zarówno pieszego jak i mechanicznego.

## 16. Urządzenia towarzyszącej infrastruktury technicznej

W granicach planowanej inwestycji zlokalizowana jest następująca infrastruktura techniczna:

- linie energetyczne,
- linie telekomunikacyjne
- wodociąg

Roboty związane z przebudową drogi nie powodują kolizji z istniejącą infrastrukturą techniczną. Przed przystąpieniem do robót drogowych wykonawca robót jest zobowiązany do powiadomienia właścicieli wszystkich sieci uzbrojenia terenu o terminie prowadzonych prac. Roboty ziemne należy prowadzić pod nadzorem gestorów sieci dokładnie je lokalizując przez służbę geodezyjną. W miejscach zbliżeń z urządzeniami podziemnymi roboty prowadzi ręcznie z zachowaniem wszelkich środków ostrożności, związanych z bezpieczeństwem pracujących jak i użytkowników dróg, aby nie nastąpiło ich przerwanie, oraz z odpowiednim zabezpieczeniem i oznakowaniem prowadzonych prac.

## 17. Bezpieczeństwo i ochrona zdrowia

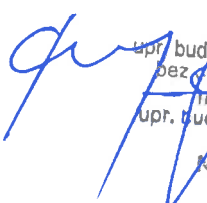
Nie zachodzi potrzeba opracowywania „Planu bezpieczeństwa i ochrony zdrowia” przez kierownika budowy z uwagi na to, iż nie występują roboty wymienione w Rozporządzeniu Ministra Infrastruktury z dnia 23 czerwca 2003 r (Dz. U. Nr 120 z dnia 10 lipca 2003 r.).

## 18. Wytyczne realizacji

Zaleca się zachowanie następującej kolejności robót przy realizacji projektowanej inwestycji:

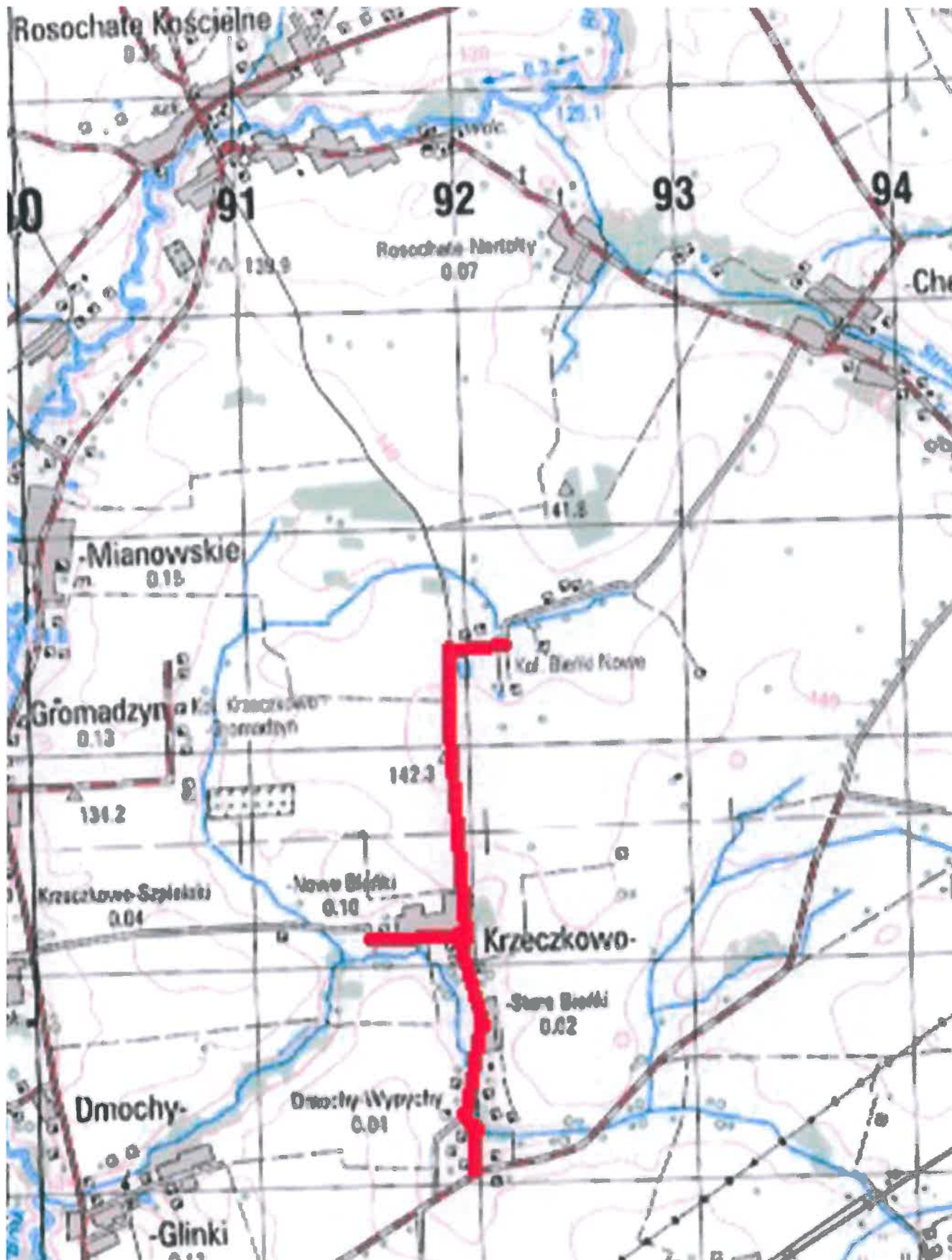
- przygotowanie terenu,
- roboty rozbiórkowe,
- wytyczenie osi jezdni,
- zlokalizowanie przebiegu uzbrojenia,
- roboty ziemne,
- wykonanie podbudowy,
- wykonanie nawierzchni jezdni, zjazdów i poboczy
- prace wykończeniowe i porządkowe.

Opracował:

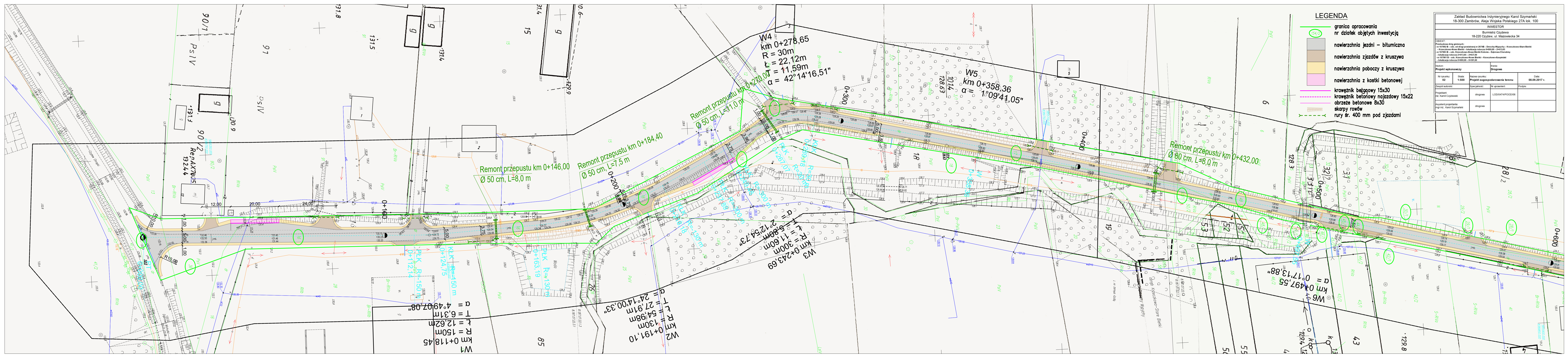
  
inż. Kamil Czyżewski  
upr. bud. do kierowania robotami budowlanymi  
bez ograniczeń w specjalności drogowej  
m. sygn. PDI/0085/OWOD/04  
upr. bud. do projektowania bez ograniczeń  
w specjalności drogowej  
nr ewid. L-01/0474/PC/03/08

# PLAN ORIENTACYJNY

Skala 1:25 000







**LEGENDA**

- granica opracowania nr działek objętych inwestycją
- nawierzchnia jezdni – bitumiczna
- nawierzchnia zjazdów z kruszywa
- nawierzchnia poboczy z kruszywa
- nawierzchnia z kostki betonowej
- krążek bętkowy 15x30
- krążek betonowy najazdowy 15x22
- obrzeże betonowe 8x30
- skarpy rowów
- rury śr. 400 mm pod zjazdami

Zakład Budownictwa Inżynierskiego Karol Szymański 18-300 Zambrów, Aleja Wojska Polskiego 27A lok. 100			
INWESTOR		Burmistrz Czyżewa 18-220 Czyżew, ul. Mazowiecka 34	
OBIĘKT: Przebudowa drogi gminnych: - nr 107982 B – od: od drogi powiatowej nr 2074B – Dmochy Wypychy – Krzeczkowo-Stare Białki - Krzeczkowo-Nowe Białki – lokalizacja robocza 0+00,00 – 2+413,65 - nr 107983 B – od: Krzeczkowo-Nowe Białki Kolonia – Dąbnowa Cherebiny - lokalizacja robocza 2+413,65 – 2+437,00 - nr 107981 B – od: Krzeczkowo-Nowe Białki – Krzeczkowo-Szpieleki - lokalizacja robocza 2+400,00 – 2+389,00			
Stanowisko: Projekt wykonawczy		Drogiowa	
Nr rysunku: 02	Skala: 1:500	Nazwa rysunku: Projekt zagospodarowania terenu	Data: 08.09.2017 r.
Zespół autorstwa: Projektant: inż. Kamil Czyżewski	Specjalność: drogiowa	Ni uprawnień: LOD/0474/POOD/06	Podpis:
Asystant projektanta: mgr inż. Karol Szymański		drogiowa	

**W1**  
 km 0+118,45  
 R = 150m  
 t = 12,62m  
 T = 6,31m  
 $\alpha = 4^{\circ}49'07,08"$

**W2**  
 km 0+191,10  
 R = 130m  
 t = 54,98m  
 T = 27,91m  
 $\alpha = 24^{\circ}14'00,33"$

**W3**  
 km 0+243,69  
 R = 300m  
 t = 11,60m  
 T = 5,88m  
 $\alpha = 2^{\circ}12'54,73"$

**W4**  
 km 0+278,65  
 R = 30m  
 t = 22,12m  
 T = 11,59m  
 $\alpha = 42^{\circ}14'16,51"$

**W5**  
 km 0+358,36  
 $\alpha = 1^{\circ}09'41,05"$

**W6**  
 km 0+497,55  
 $\alpha = 0^{\circ}17'13,88"$

Remont przepustu km 0+146,00  
 Ø 50 cm, L=8,0 m

Remont przepustu km 0+200,00  
 Ø 50 cm, L=7,5 m

Remont przepustu km 0+270,00  
 Ø 50 cm, L=11,0 m

Remont przepustu km 0+432,00  
 Ø 80 cm, L=8,0 m

RepAX705  
 1324,4

RepAX705  
 1324,4

RepAX705  
 1324,4

RepAX705  
 1324,4

RepAX705  
 1324,4

RepAX705  
 1324,4

RepAX705  
 1324,4

RepAX705  
 1324,4

RepAX705  
 1324,4

RepAX705  
 1324,4

RepAX705  
 1324,4

RepAX705  
 1324,4

RepAX705  
 1324,4

RepAX705  
 1324,4

RepAX705  
 1324,4

RepAX705  
 1324,4

RepAX705  
 1324,4

RepAX705  
 1324,4

RepAX705  
 1324,4

RepAX705  
 1324,4

RepAX705  
 1324,4

RepAX705  
 1324,4

RepAX705  
 1324,4

RepAX705  
 1324,4

RepAX705  
 1324,4

RepAX705  
 1324,4

RepAX705  
 1324,4

RepAX705  
 1324,4

RepAX705  
 1324,4

RepAX705  
 1324,4

RepAX705  
 1324,4

RepAX705  
 1324,4

RepAX705  
 1324,4

RepAX705  
 1324,4

RepAX705  
 1324,4

RepAX705  
 1324,4

RepAX705  
 1324,4

RepAX705  
 1324,4

RepAX705  
 1324,4

RepAX705  
 1324,4

RepAX705  
 1324,4

RepAX705  
 1324,4

RepAX705  
 1324,4

RepAX705  
 1324,4

RepAX705  
 1324,4

RepAX705  
 1324,4

RepAX705  
 1324,4

RepAX705  
 1324,4

RepAX705  
 1324,4

RepAX705  
 1324,4

RepAX705  
 1324,4

RepAX705  
 1324,4

RepAX705  
 1324,4

RepAX705  
 1324,4

RepAX705  
 1324,4

RepAX705  
 1324,4

RepAX705  
 1324,4

RepAX705  
 1324,4

RepAX705  
 1324,4

RepAX705  
 1324,4

RepAX705  
 1324,4

RepAX705  
 1324,4

RepAX705  
 1324,4

RepAX705  
 1324,4

RepAX705  
 1324,4

RepAX705  
 1324,4

RepAX705  
 1324,4

RepAX705  
 1324,4

RepAX705  
 1324,4

RepAX705  
 1324,4

RepAX705  
 1324,4

RepAX705  
 1324,4

RepAX705  
 1324,4

RepAX705  
 1324,4

RepAX705  
 1324,4

RepAX705  
 1324,4

RepAX705  
 1324,4

RepAX705  
 1324,4

RepAX705  
 1324,4

RepAX705  
 1324,4

RepAX705  
 1324,4

RepAX705  
 1324,4

RepAX705  
 1324,4

RepAX705  
 1324,4

RepAX705  
 1324,4

RepAX705  
 1324,4

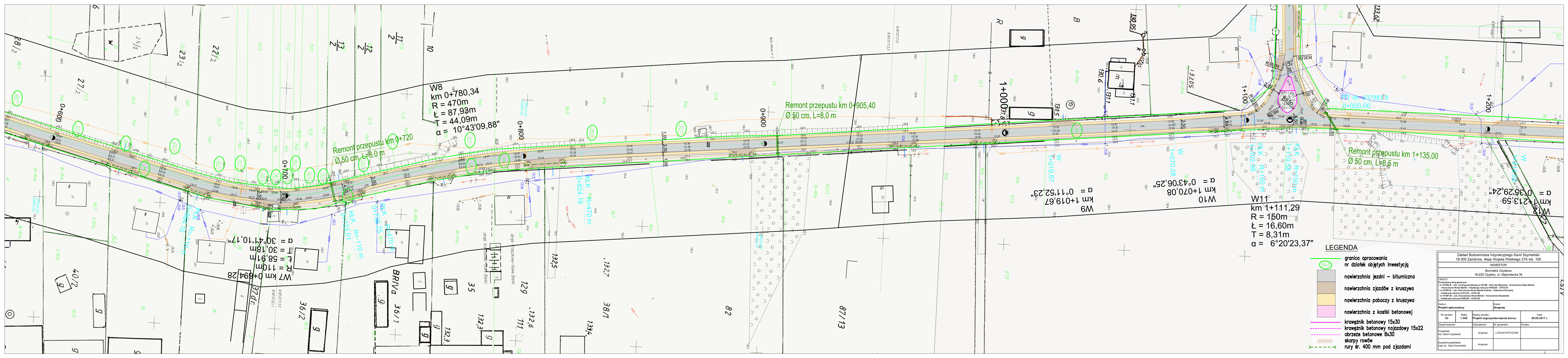
RepAX705  
 1324,4

RepAX705  
 1324,4

RepAX705  
 1324,4

RepAX705  
 1324,4

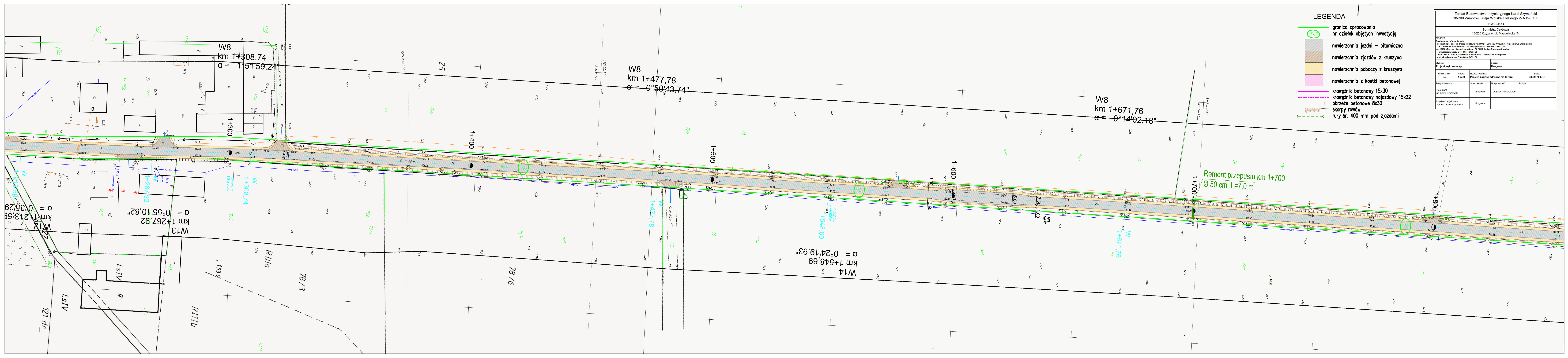




- LEGENDA**
- granicza opracowania nr działek objętych inwestycją
  - nawierzchnia jezdni – bitumiczna
  - nawierzchnia zjazdów z kruszywa
  - nawierzchnia poboczy z kruszywa
  - nawierzchnia z kostki betonowej
  - krawężnik betonowy 15x30
  - obrzeże betonowe najazdowy 15x22
  - obrzeże betonowe 8x30
  - skarpny rowów
  - rury śr. 400 mm pod zjazdami

Zakład Budownictwa Inżynierskiego Karol Szymanski 18-300 Zambrów, Aleja Wojska Polskiego 27A lok. 100			
INWESTOR Burmistrz Czyżewa 18-220 Czyżew, ul. Mazowiecka 34			
OBIEKT Przebudowa dróg gminnych: - nr 107882 B - odc. od drogi powiatowej nr 2074B - Dmochy-Wypychy - Krzaczkowo-Stare Biełki - Krzaczkowo-Nowe Biełki - lokalizacja robocza P+000,00 - P+413,65 - nr 107883 B - odc. Krzaczkowo-Nowe Biełki-Kolonia - Dąbrowa Cherszby - lokalizacja robocza P+413,65 - P+437,00 - nr 107884 B - odc. Krzaczkowo-Nowe Biełki - Krzaczkowo-Biepielki - lokalizacja robocza P+000,00 - P+391,00			
Projekt wykonawczy		Branża Drogowa	
Nr rysunku: 03	Skala: 1:500	Nazwa rysunku: Projekt zagospodarowania terenu	Data: 08.09.2017 r.
Zespół autorski:	Specjalność:	N. Lp. zmian:	Podpis:
Projektant: mgr inż. Karol Szymanski	drogowa	LOD0474POOD06	
Asystent projektanta: mgr inż. Karol Szymanski	drogowa		





**LEGENDA**

- granica opracowania nr działek objętych inwestycją
- nawierzchnia jezdni – bitumiczna
- nawierzchnia zjazdów z kruszywa
- nawierzchnia poboczy z kruszywa
- nawierzchnia z kostki betonowej
- krawężnik betonowy 15x30
- krawężnik betonowy najazdowy 15x22
- obrzeże betonowe 8x30
- rury śr. 400 mm pod zjazdami

Zakład Budownictwa Inżynierskiego Karol Szymański 18-300 Zambrów, Aleja Wojska Polskiego 27A lok. 100			
INWESTOR			
Burmistrz Czyżewa 18-220 Czyżew, ul. Mazowiecka 34			
OBJEKT: Przebudowa dróg gminnych: - nr 107982 B - odc. od drogi powiatowej nr 2074B - Droszcy-Wypychy - Krzekcowo-Stare Bielki - Krzekcowo-Nowe Bielki - lokalizacja robocza 1490,00 - 2+13,65 - nr 107983 B - odc. Krzekcowo-Nowe Bielki Kolonia - Dąbnowa Cherebiny - lokalizacja robocza 2+13,65 - 2+637,00 - nr 107981 B - odc. Krzekcowo-Nowe Bielki - Krzekcowo-Óczepielki - lokalizacja robocza 0+000,00 - 0+291,00			
Stadium: Projekt wykonawczy		Rodzaj: Drogiowa	
Nr rysunku: 04	Skala: 1:500	Nazwa rysunku: Projekt zagospodarowania terenu	Data: 08.09.2017 r.
Zespół autorów:	Specjalność:	Nr uprawnień:	Podpis:
Projektant: mgr inż. Karol Szymański	drogiowa	LOG/D474/POOD/06	
Asystent projektanta: mgr inż. Karol Szymański	drogiowa		

W8  
km 1+308,74  
 $\alpha = 1^{\circ}51'59,24''$

W8  
km 1+477,78  
 $\alpha = 0^{\circ}50'43,74''$

W8  
km 1+671,76  
 $\alpha = 0^{\circ}14'02,18''$

Remont przepustu km 1+700  
 $\varnothing 50 \text{ cm}, L=7,0 \text{ m}$

W14  
km 1+548,69  
 $\alpha = 0^{\circ}24'19,93''$

W13  
km 1+267,92  
 $\alpha = 0^{\circ}55'10,82''$

W12  
km 1+213,59  
 $\alpha = 0^{\circ}35'29''$

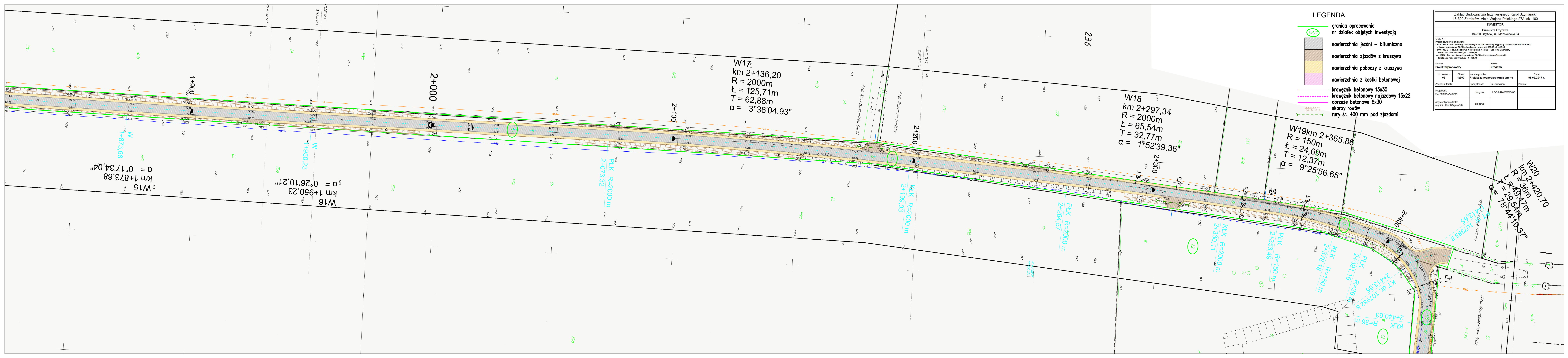
121 dr.



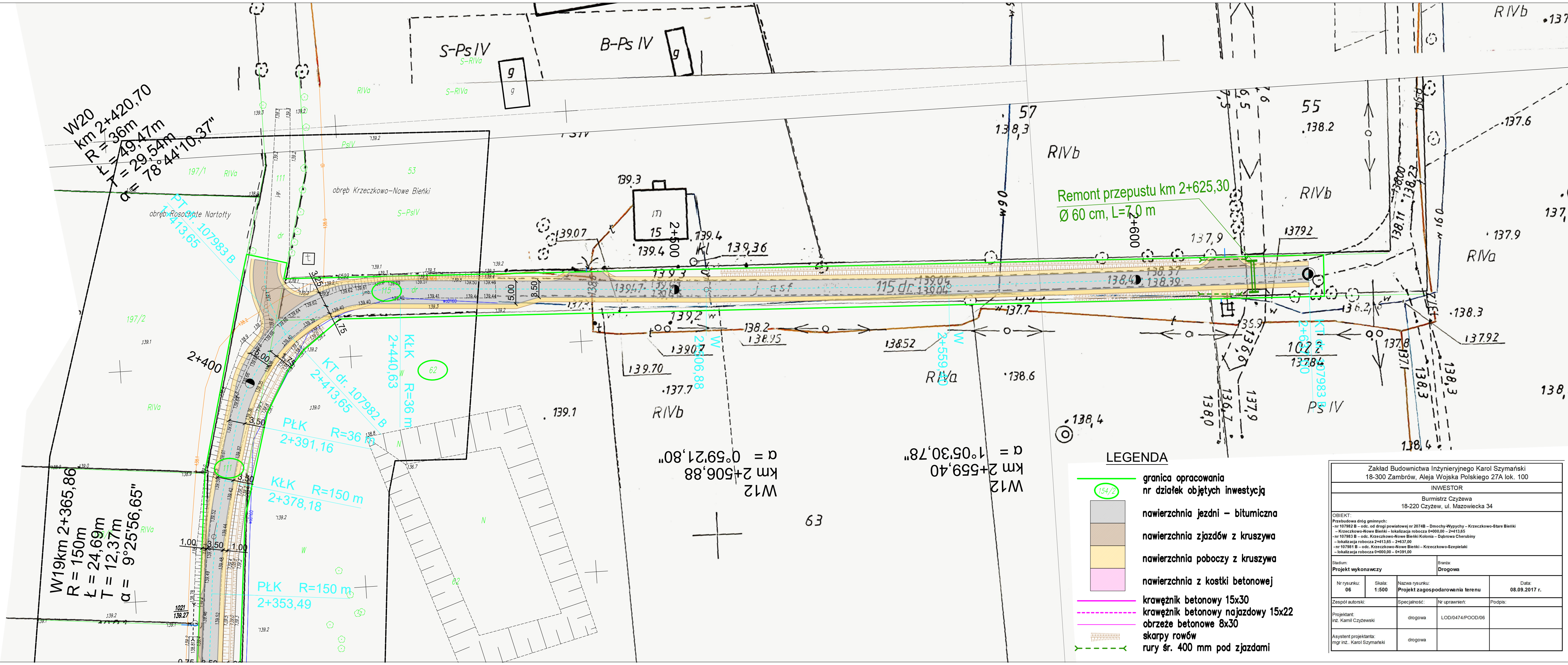
Zakład Budownictwa Inżynierskiego Karol Szymański 18-300 Zambrów, Aleja Wojska Polskiego 27A lok. 100			
INWESTOR Burmistrz Czyżewa 18-220 Czyżew, ul. Mazowiecka 34			
OBIĘKT: Przebudowa dróg gminnych: - nr 197842 B - odc. od drogi powiatowej nr 2074B - Dmochy-Błypychy - Krzezkowo-Stare Biełki - Krzezkowo-Nowe Biełki - lokalizacja robocza 0+000,00 - 2+413,65 - nr 197843 B - odc. Krzezkowo-Nowe Biełki Kolonia - Dąbnowa Cherebiny - lokalizacja robocza 2+413,65 - 2+427,00 - nr 197841 B - odc. Krzezkowo-Nowe Biełki - Krzezkowo-Szepietki - lokalizacja robocza 0+000,00 - 0+391,00			
Stadium: Projekt wykonawczy		Strona: Drogowa	
Nr rysunku: 05	Skala: 1:500	Nazwa rysunku: Projekt zagospodarowania terenu	Data: 08.09.2017 r.
Zespół autorski:	Specjalność:	Nr uprawnień:	Podpis:
Projektant: mgr inż. Karol Szymański	drogowa	LOD(0474)POOD(06)	
Asystent projektanta: mgr inż. Karol Szymański	drogowa		

**LEGENDA**

- 154/2 granica opracowania nr działek objętych inwestycją
- nawierzchnia jezdni – bitumiczna
- nawierzchnia zjazdów z kruszywa
- nawierzchnia poboczy z kruszywa
- nawierzchnia z kostki betonowej
- krawężnik betonowy 15x30
- krawężnik betonowy najazdowy 15x22
- obrzeże betonowe 8x30
- skarpę rowów
- rury sr. 400 mm pod zjazdami







W20  
 km 2+420,70  
 R = 36m  
 L = 49,47m  
 T = 29,54m  
 α = 78°44'10,37"

Remont przepustu km 2+625,30  
 Ø 60 cm, L=7,0 m

W19 km 2+365,86  
 R = 150m  
 L = 24,69m  
 T = 12,37m  
 α = 9°25'56,65"

W12 km 2+506,88  
 α = 0°59'21,80"

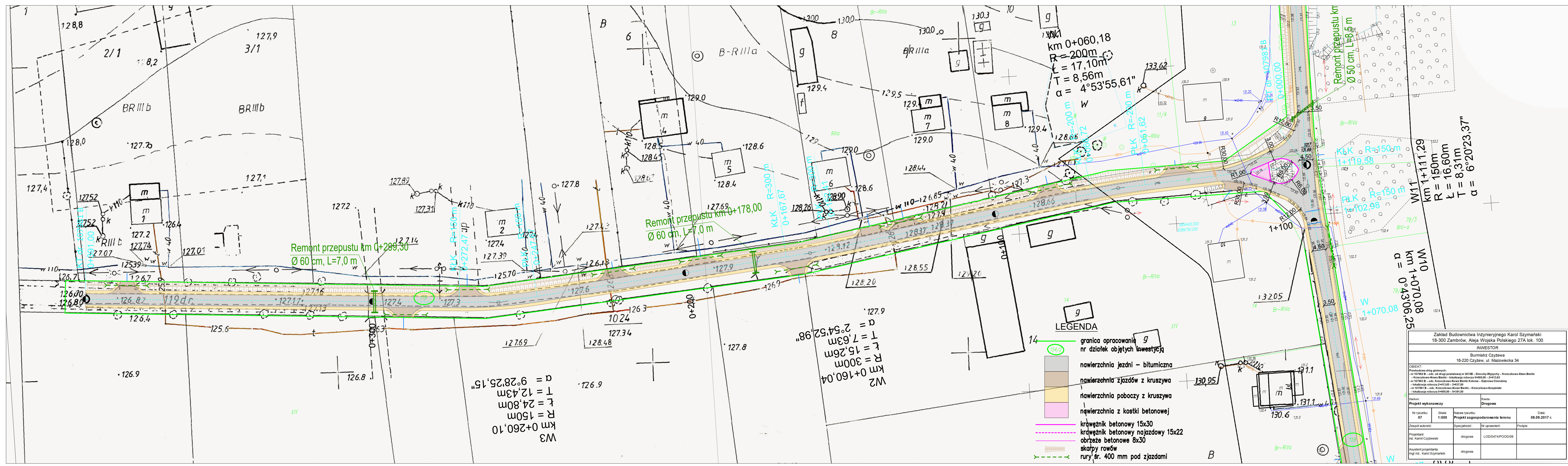
W12 km 2+559,40  
 α = 1°05'30,78"

**LEGENDA**

- 154/2 granica opracowania nr działek objętych inwestycją
- nawierzchnia jezdni – bitumiczna
- nawierzchnia zjazdów z kruszywa
- nawierzchnia poboczy z kruszywa
- nawierzchnia z kostki betonowej
- krawężnik betonowy 15x30
- krawężnik betonowy najazdowy 15x22
- obrzeże betonowe 8x30
- skarpy rowów
- rury śr. 400 mm pod zjazdami

Zakład Budownictwa Inżynierskiego Karol Szymański 18-300 Zambrów, Aleja Wojska Polskiego 27A lok. 100			
INWESTOR			
Burmistrz Czyżewa 18-220 Czyżew, ul. Mazowiecka 34			
OBIEKT: Przebudowa dróg gminnych: - nr 107982 B – odc. od drogi powiatowej nr 2074B – Dmochy-Wypychy – Krzeczkowo-Stare Bieńki - Krzeczkowo-Nowe Bieńki – lokalizacja robocza 0+000,00 – 2+413,65 - nr 107983 B – odc. Krzeczkowo-Nowe Bieńki Kolonia – Dąbrowa Cherubiny - lokalizacja robocza 2+413,65 – 2+637,00 - nr 107981 B – odc. Krzeczkowo-Nowe Bieńki – Krzeczkowo-Szeplaki - lokalizacja robocza 0+000,00 – 0+391,00			
Stadium: Projekt wykonawczy		Branża: Drogowa	
Nr rysunku: 06	Skala: 1:500	Nazwa rysunku: Projekt zagospodarowania terenu	Data: 08.09.2017 r.
Zespół autorski:	Specjalność:	Nr uprawnień:	Podpis:
Projektant: inż. Kamil Czyżewski	drogowa	LOD/0474/POOD/06	
Asystent projektanta: mgr inż. Karol Szymański	drogowa		





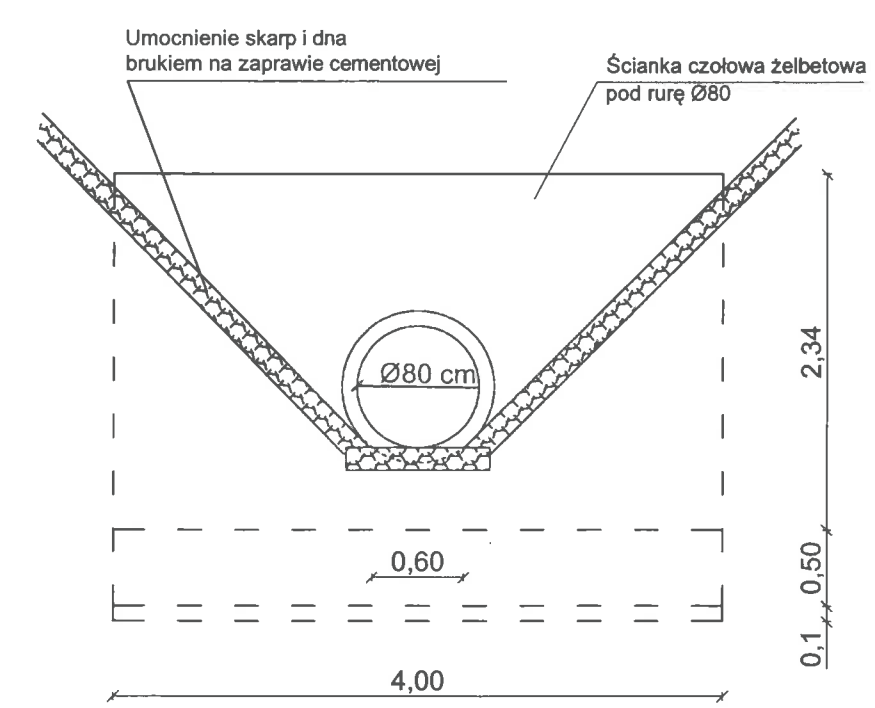
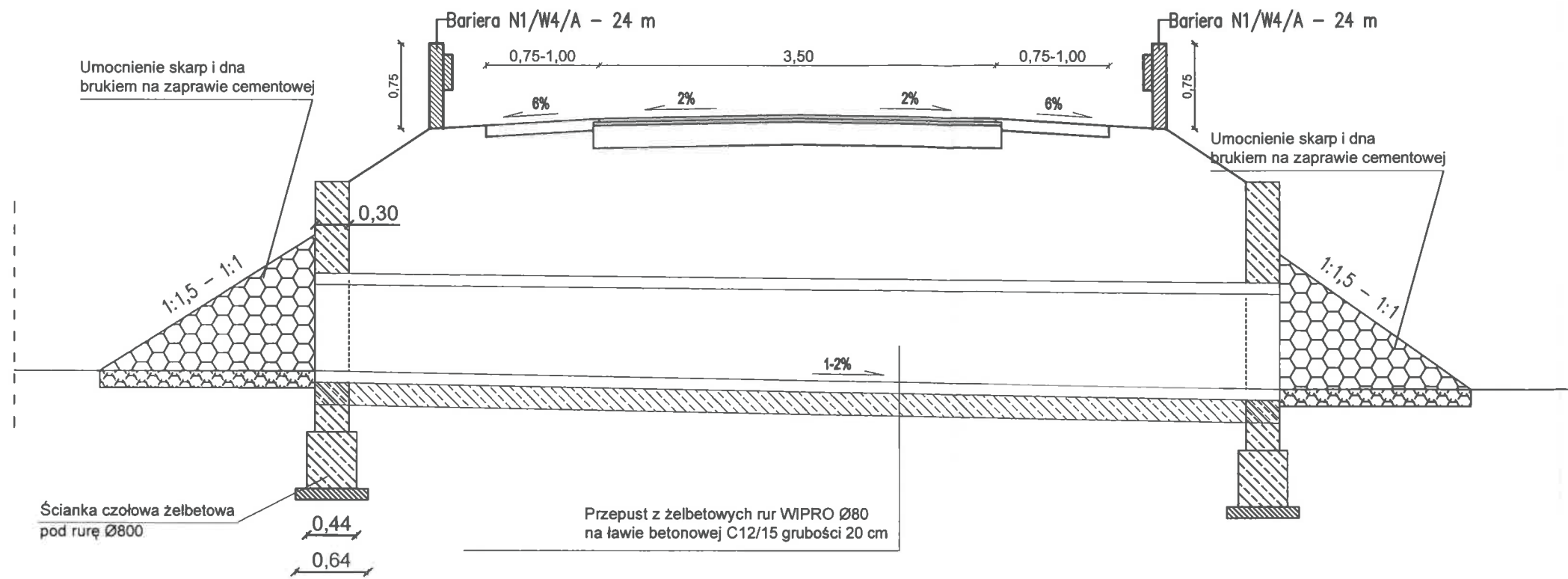
**LEGENDA**

- granica opracowania nr działek objętych ławstycją
- nawierzchnia jezdni - bitumiczna
- nawierzchnia zjazdów z kruszywa
- nawierzchnia poboczy z kruszywa
- nawierzchnia z kostki betonowej
- kręweżnik betonowy 15x30
- kręweżnik betonowy najazdowy 15x22
- obrzeże betonowe 8x30
- skarpy rowów
- rury śr. 400 mm pod zjazdami

Zakład Budownictwa Inżynierskiego Karol Szymański 18-300 Zambrow, Aleja Wojska Polskiego 27A lok. 100			
INWESTOR			
Burmistrz Czyżewa 18-220 Czyżew, ul. Mazowiecka 34			
<small>OBIEKT:</small> Przebudowa drogi gminnych: - nr 107982 B - odc. od drogi powiatowej nr 2074B - Dmochy-Wypychy - Krzczakowo-Stare Bienki - Krzczakowo-Nowe Bienki - lokalizacja robocza 0+000,00 - 2+413,85 - nr 107983 B - odc. Krzczakowo-Nowe Bienki Kolonia - Dąbrowa Cherybiński - lokalizacja robocza 2+413,85 - 2+437,00 - nr 107981 B - odc. Krzczakowo-Nowe Bienki - Krzczakowo-Szepletki - lokalizacja robocza 0+000,00 - 0+391,00			
<small>Stadium:</small>		<small>Brand:</small>	
Projekt wykonawczy		Drogowa	
<small>Nr rysunku:</small> 07	<small>Skala:</small> 1:500	<small>Nazwa rysunku:</small> Projekt zagospodarowania terenu	<small>Data:</small> 08.08.2017 r.
<small>Zespół autorski:</small> Inż. Kamil Czyżewski	<small>Specjalność:</small> drogowa	<small>Nr uprawnień:</small> LOD/0474/POOD/06	<small>Podpis:</small>
<small>Asystent projektanta:</small> mgr inż. Karol Szymański	<small>drogowa</small>		



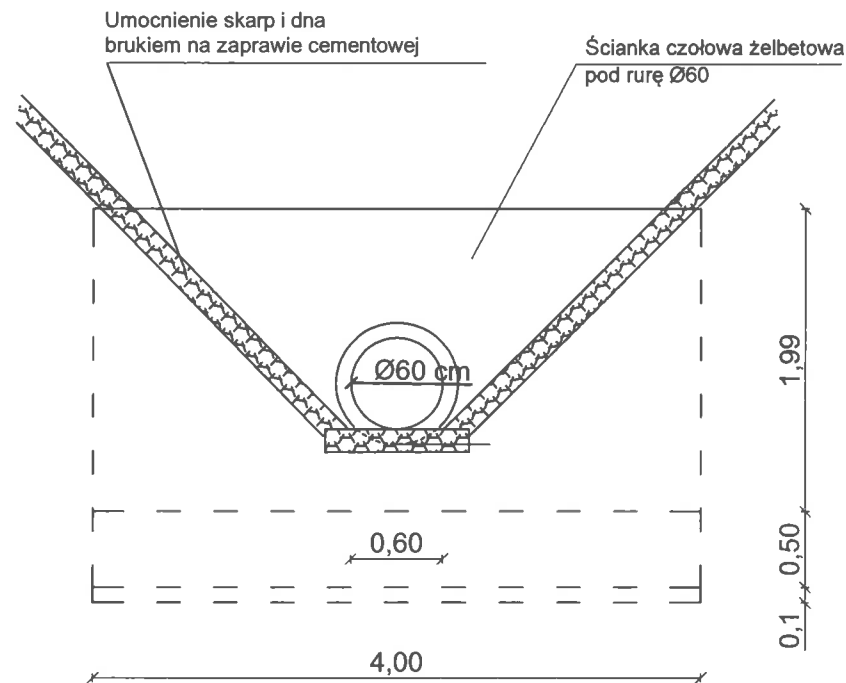
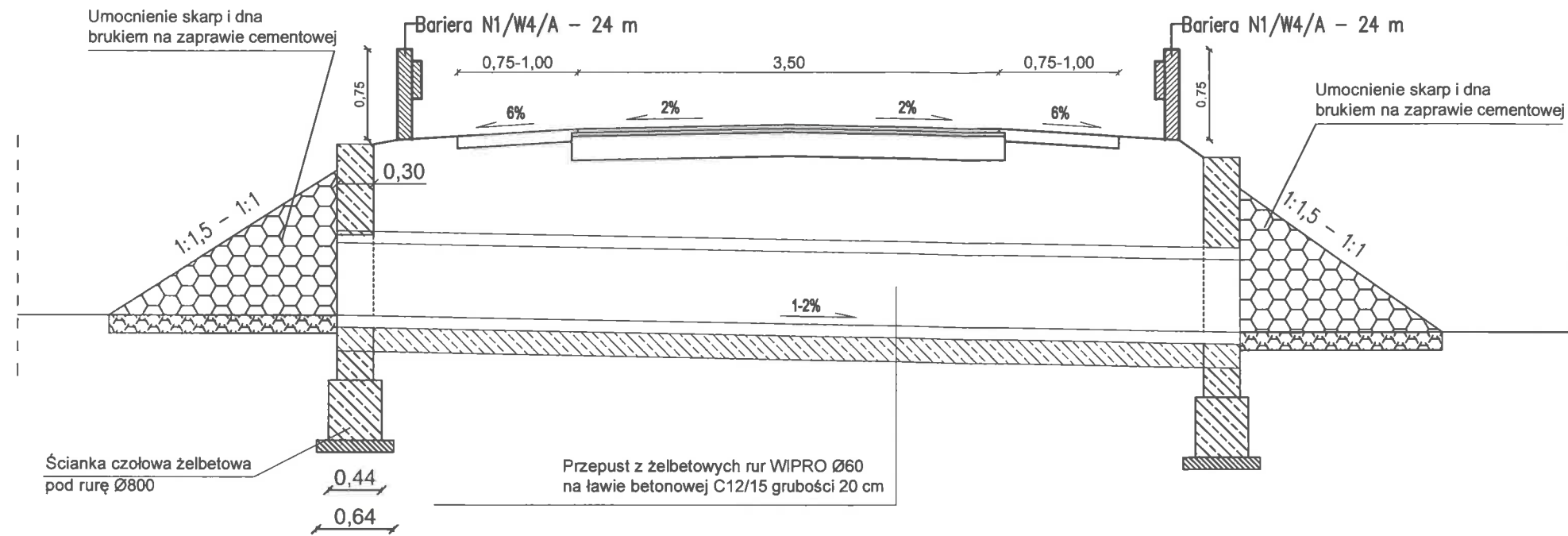
# Przepust Ø80 cm dr. nr 107982B km 0+432



Zbrojenie - siatka z prętów stalowych B500SP Ø12 mm co 15 cm

<b>Zakład Budownictwa Inżynieryjnego Karol Szymański</b> 18-300 Zambrów, Aleja Wojska Polskiego 27A lok. 100			
<b>INWESTOR</b>			
Burmistrz Czyżewa 18-220 Czyżew, ul. Mazowiecka 34			
<b>OBIEKT:</b>			
Przebudowa dróg gminnych: - nr 107982 B - odc. od drogi powiatowej nr 2074B - Dmochy-Wypychy - Krzczkowo-Stare Biełki - Krzczkowo-Nowe Biełki - lokalizacja robocza 0+000,00 - 2+413,65 - nr 107983 B - odc. Krzczkowo-Nowe Biełki Kolonia - Dąbrowa Cherubiny - lokalizacja robocza 2+413,65 - 2+637,00 - nr 107981 B - odc. Krzczkowo-Nowe Biełki - Krzczkowo-Szeplełki - lokalizacja robocza 0+000,00 - 0+381,00			
<b>Stadium:</b> Projekt techniczny		<b>Branda:</b> Drogowa	
<b>Nr rysunku:</b> 09	<b>Skala:</b> 1:50	<b>Nazwa rysunku:</b> Przekrój normalny - przepust Ø 80 cm	<b>Data:</b> 08.09.2017 r.
<b>Opracował:</b>	<b>Specjalność:</b>	<b>Nr uprawnień:</b>	<b>Podpis:</b>
Inż. Kamil Czyżewski	drogowa	LOD/0474/POOD/06	
<b>Asystent projektanta:</b> mgr inż. Karol Szymański	drogowa		

Przepusty  $\text{\O}60$  cm  
 dr. 107981B km 0+178,00; 0+299,30; dr. nr 107983B km 2+625,30



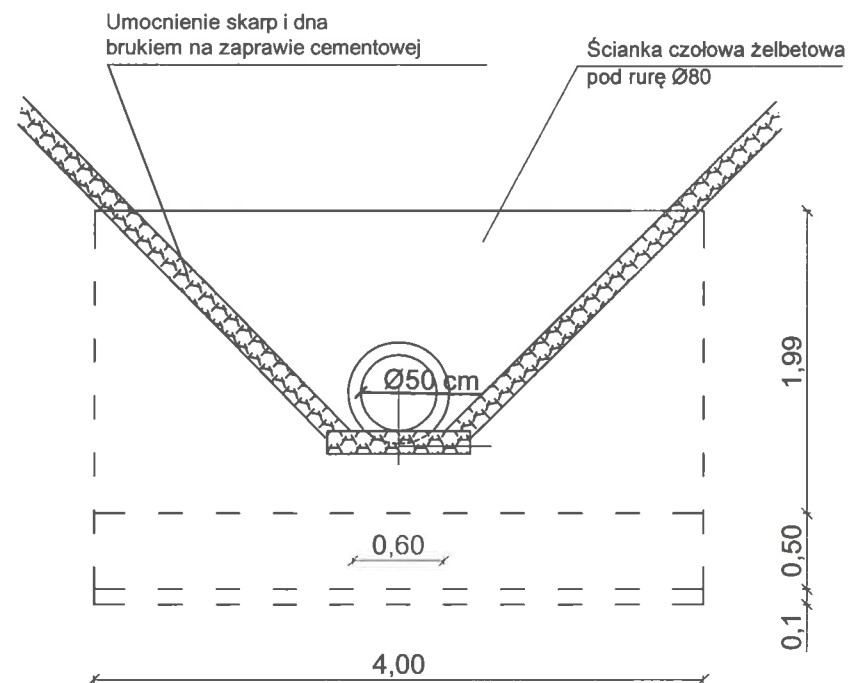
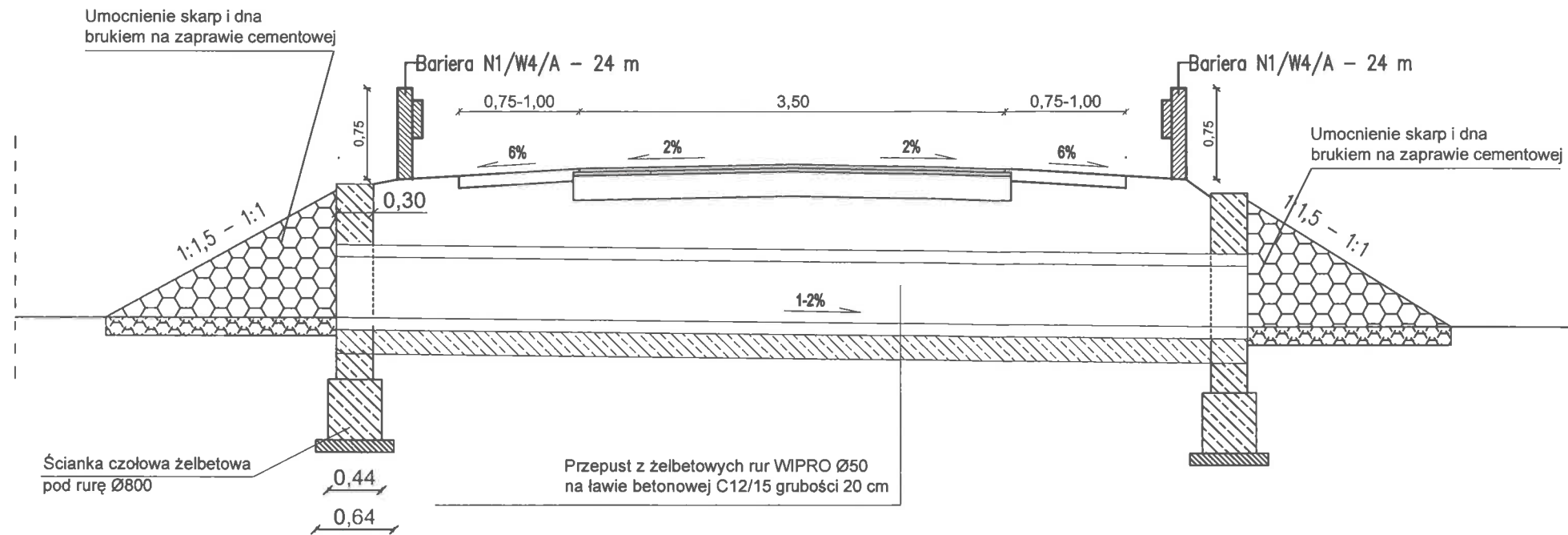
Zbrojenie - siatka z prętów stalowych B500SP  $\text{\O}12$  mm co 15 cm

Zakład Budownictwa Inżynierskiego Karol Szymański 18-300 Zambrów, Aleja Wojska Polskiego 27A lok. 100			
INWESTOR			
Burmistrz Czyżewa 18-220 Czyżew, ul. Mazowiecka 34			
OBIEKT:			
Przebudowa dróg gminnych:			
- nr 107982 B - odc. od drogi powiatowej nr 2074B - Dmochy-Wypychy - Krzczkowo-Stara Biełki			
- Krzczkowo-Nowe Biełki - lokalizacja robocza 0+000,00 - 2+413,85			
- nr 107983 B - odc. Krzczkowo-Nowe Biełki Kolonia - Dąbrowa Cherubiny			
- lokalizacja robocza 2+413,85 - 2+637,00			
- nr 107981 B - odc. Krzczkowo-Nowe Biełki - Krzczkowo-Szeplełki			
- lokalizacja robocza 0+000,00 - 0+394,00			
Stadium:		Branda:	
Projekt wykonawczy		Drogowa	
Nr rysunku:	Skala:	Nazwa rysunku:	Data:
10	1:50	Przekrój normalny - przepust $\text{\O}60$ cm	08.09.2017 r.
Opracował:	Specjalność:	Nr uprawnień:	Podpis:
Projektant:	drogowa	LOD/0474/POOD/06	
Asystent projektanta:	drogowa		
mgr Inż. Karol Szymański			



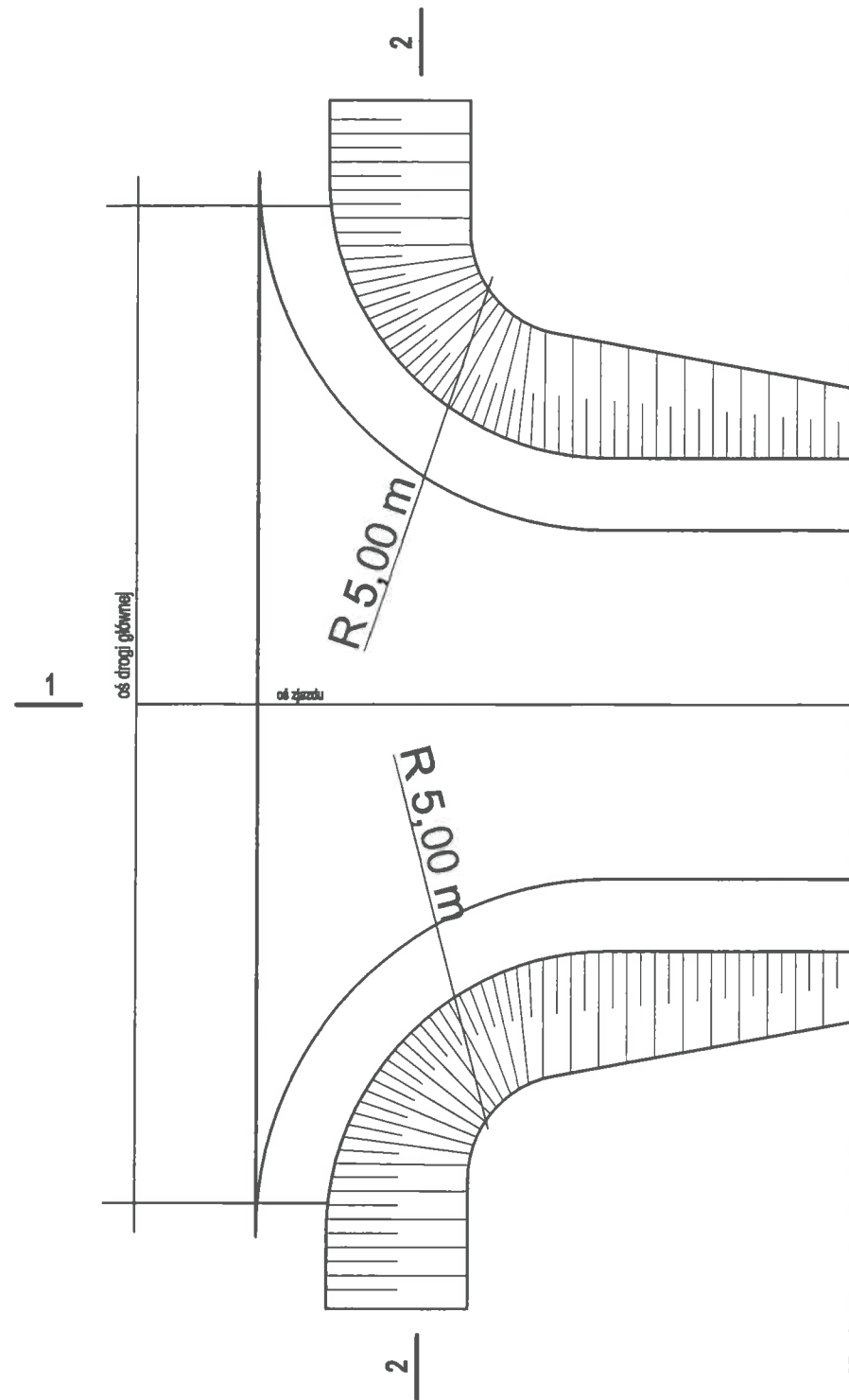
# Przepusty Ø50 cm

dr. nr 107982B km 0+146,00; 0+184,40; 0+270,00; 0+720,00; 0+905,40; 1+135,00; 1+700,00

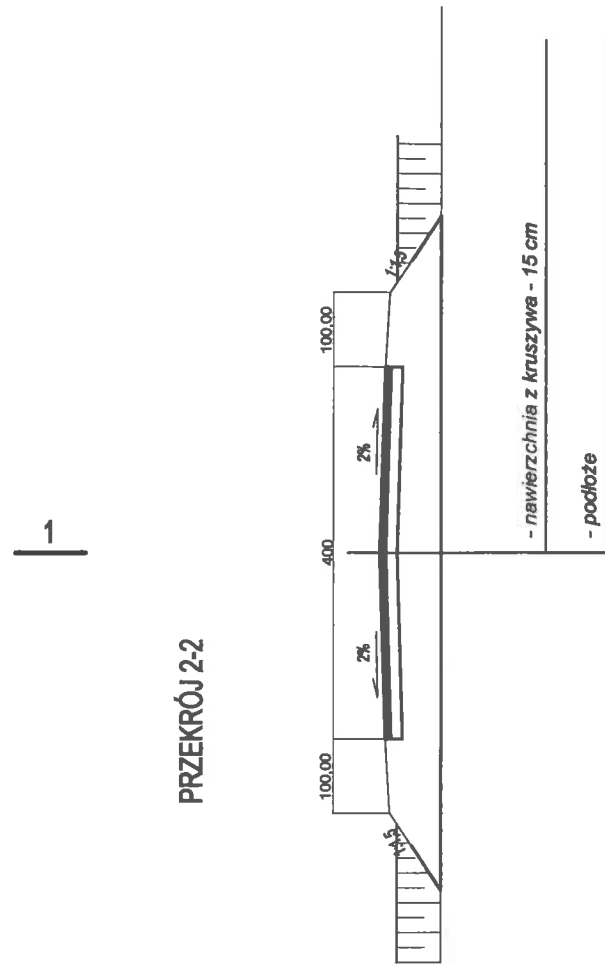
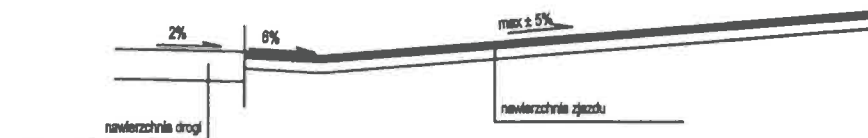


Zbrojenie - siatka z prętów stalowych B500SP Ø12 mm co 15 cm

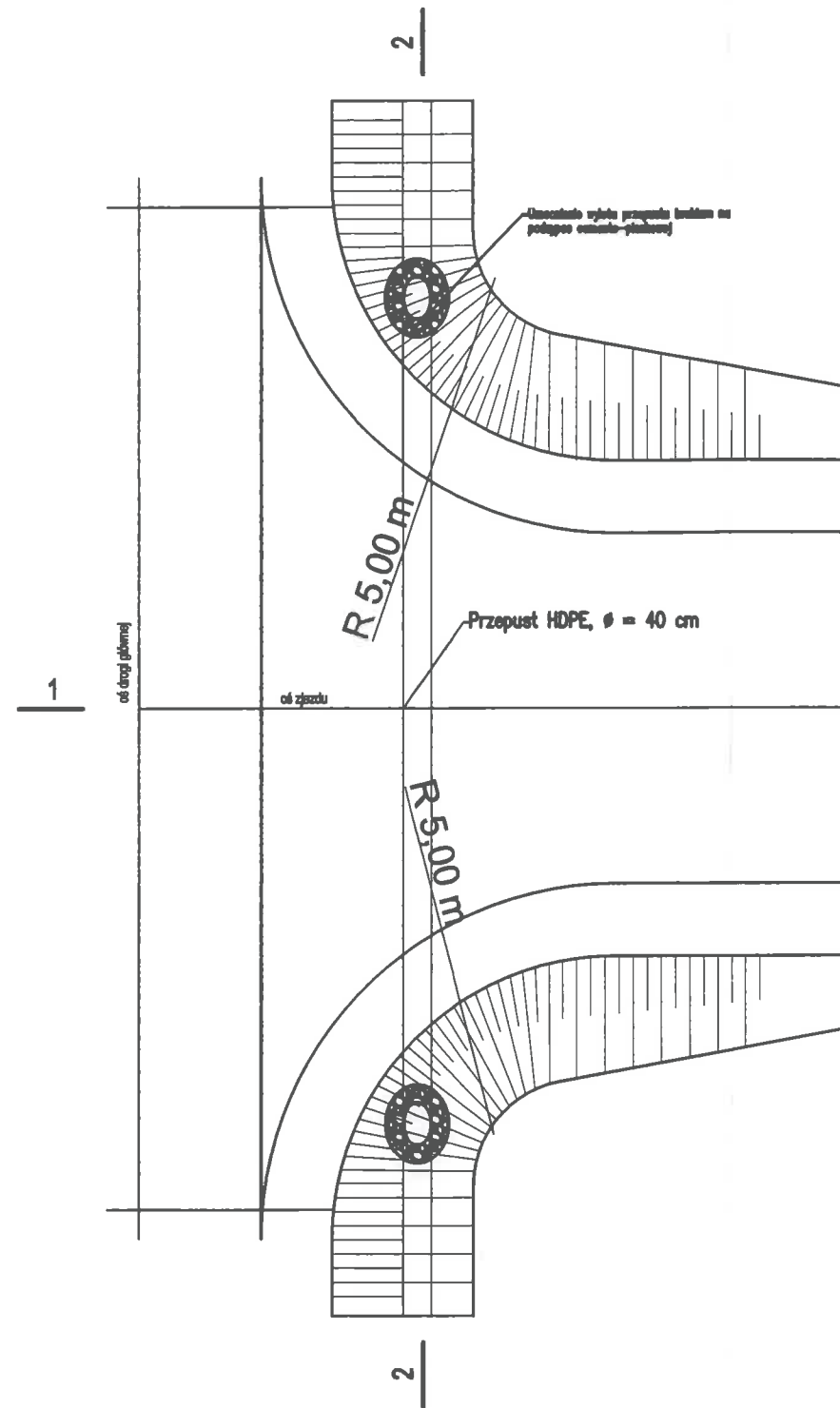
Zakład Budownictwa Inżynierskiego Karol Szymański 18-300 Zambrów, Aleja Wojska Polskiego 27A lok. 100			
INWESTOR			
Burmistrz Czyżewa 18-220 Czyżew, ul. Mazowiecka 34			
OBIEKT:			
Przebudowa dróg gminnych:			
- nr 107982 B - odc. od drogi powiatowej nr 2074B - Dmochy-Wypychy - Krzeczkowo-Stare Bieńki			
- Krzeczkowo-Nowe Bieńki - lokalizacja robocza 0+000,00 - 2+413,65			
- nr 107983 B - odc. Krzeczkowo-Nowe Bieńki Kolonia - Dąbrowa Cherubiny			
- lokalizacja robocza 2+413,65 - 2+637,00			
- nr 107981 B - odc. Krzeczkowo-Nowe Bieńki - Krzeczkowo-Szepleki			
- lokalizacja robocza 0+000,00 - 0+381,00			
Stadium:		Branża:	
Projekt wykonawczy		Drogowa	
Nr rysunku:	Skala:	Nazwa rysunku:	Data:
11	1:50	Przekrój normalny - przepust Ø 50 cm	08.09.2017 r.
Opracował:	Specjalność:	Nr uprawnień:	Podpis:
Projektant: Inż. Kamil Czyżewski	drogowa	LOD/0474/POOD/06	
Asystent projektanta: mgr inż. Karol Szymański	drogowa		



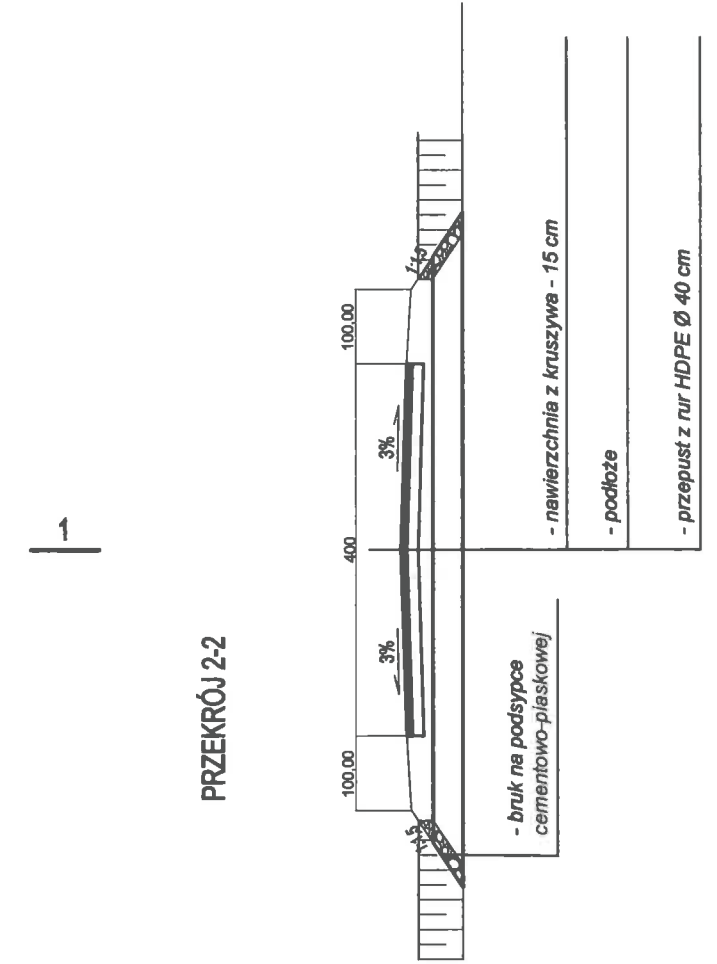
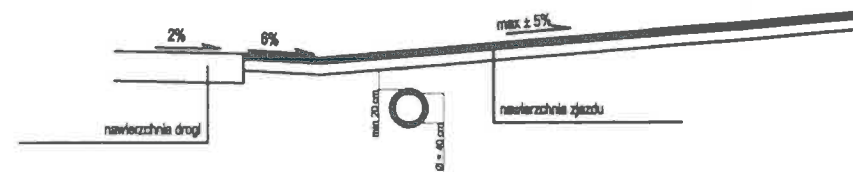
PRZEKRÓJ 1-1



PRZEKRÓJ 2-2



PRZEKRÓJ 1-1



PRZEKRÓJ 2-2

Zakład Budownictwa Inżynierskiego Karol Szymański 18-300 Zambrów, Aleja Wojska Polskiego 27A lok. 100			
INWESTOR			
Burmistrz Czyżewa 18-220 Czyżew, ul. Mazowiecka 34			
OBIEKT:			
Przebudowa dróg gminnych:			
- nr 107882 B - odc. od drogi powiatowej nr 2074B - Dmochy-Wypychy - Krzczakowo-Stare Biełki			
- Krzczakowo-Nowe Biełki - lokalizacja robocza 0+000,00 - 2+413,85			
- nr 107883 B - odc. Krzczakowo-Nowe Biełki Kolonia - Dąbrowa Cherubiny			
- lokalizacja robocza 2+413,85 - 2+437,00			
- nr 107881 B - odc. Krzczakowo-Nowe Biełki - Krzczakowo-Szepleki			
- lokalizacja robocza 0+000,00 - 0+381,00			
Stadium: Projekt techniczny		Branża: Drogowa	
Nr rysunku: 12	Skala: 1:500	Nazwa rysunku: Zjazd	Data: 08.09.2017 r.
Zespół autorów:	Specjalność:	Nr uprawnień:	Podpis:
Projektant: Inż. Kamil Czyżewski	drogowa	LOD/0474/POOD/06	
Asystent projektanta: mgr Inż. Karol Szymański	drogowa		