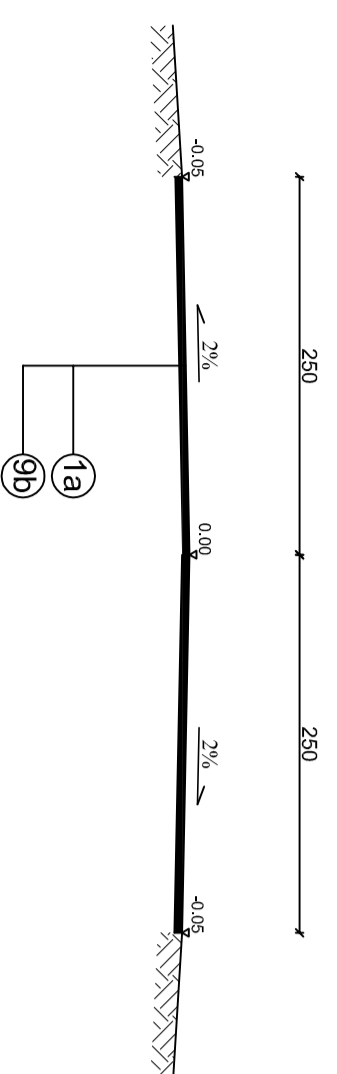
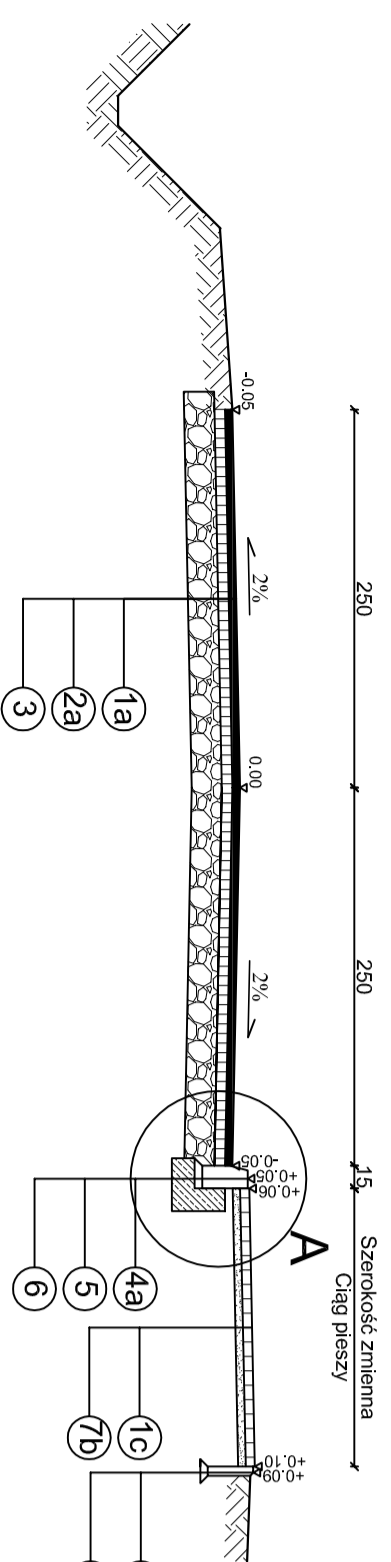


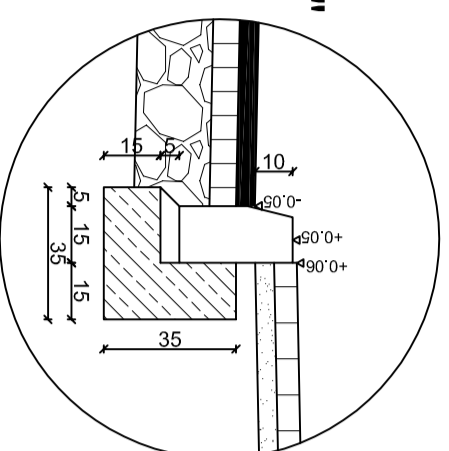
**Przekrój normalny**  
od km 0+000 do km 0+083.27



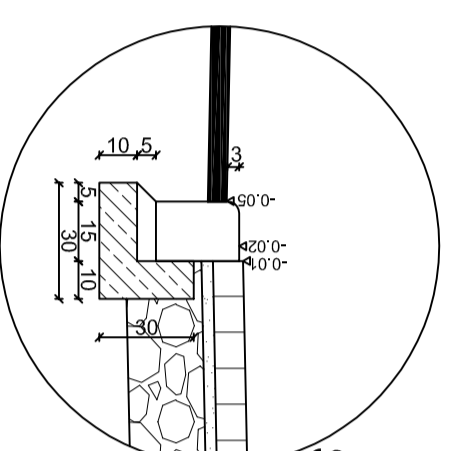
**Przekrój normalny**  
od km 0+083.27 do km 0+140.00



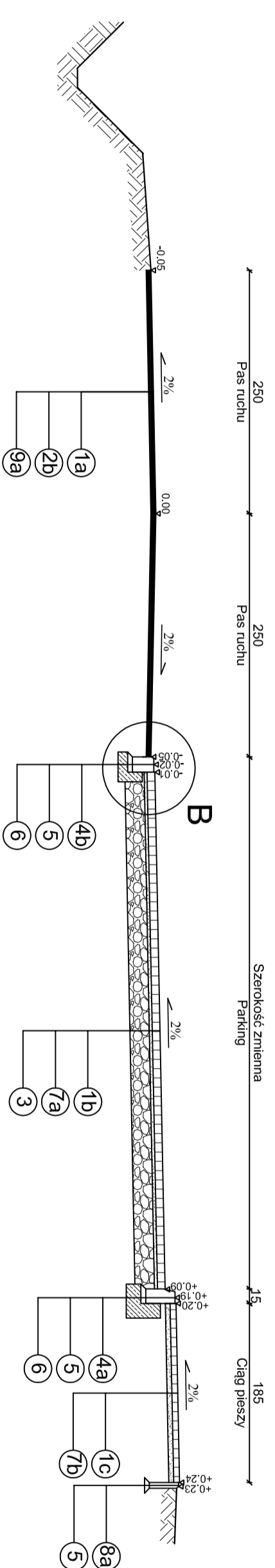
**Szczegół "A"**  
1:20



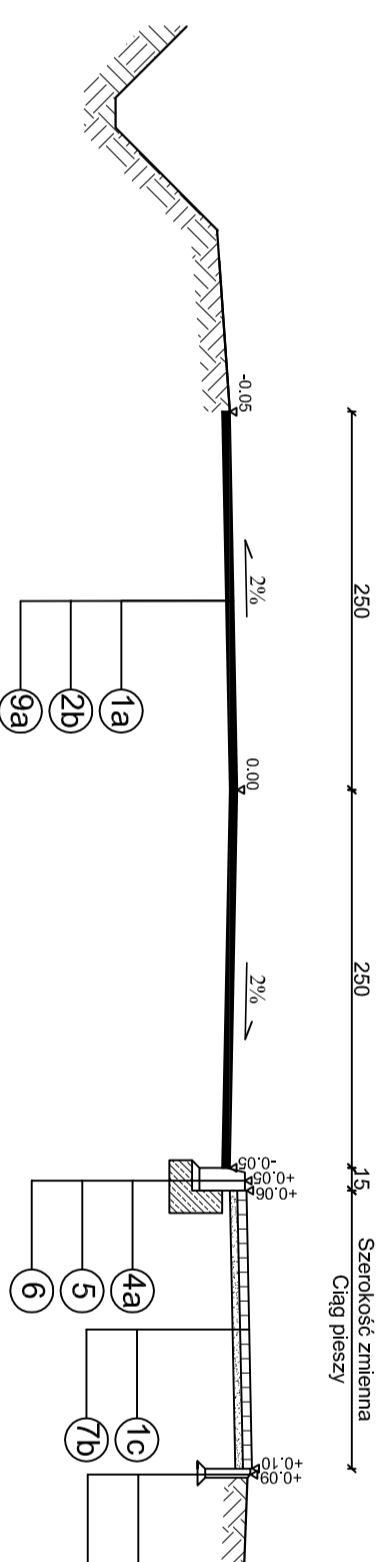
**Szczegół "B"**  
1:20



**Przekrój normalny**  
od km 0+0140 do km 0+255



**Przekrój normalny**  
od km 0+255 od km 0+285



- 1a - warstwa ścieralna z betonu asfaltowego AC 11 S - 5 cm
- 1b - warstwa ścieralna z kostki betonowej - 8 cm
- 1c - warstwa ścieralna z kostki betonowej - 6 cm
- 2a - warstwa wiążąca z betonu asfaltowego AC 11 W - 7 cm
- 2b - warstwa wyrównawcza z betonu asfaltowego AC 11 W - 7 cm
- 3 - warstwa kruszywa łamanego stabilizowanego mechanicznie - 20 cm
- 4a - krawężnik betonowy 15x30
- 4b - krawężnik betonowy najazdowy 15x22
- 5 - podsypka cem-piaskowa - 5 cm
- 6 - ława betonowa 15x15
- 7a - podsypka piaskowa - 3 cm
- 7b - podsypka piaskowa - 5 cm
- 8a - obrzeże betonowe 6x30
- 8b - obrzeże betonowe 8x30
- 9a - istniejąca nawierzchnia bitumiczna
- 9b - istniejąca nawierzchnia po frezowaniu korekcyjnym

Zakład Budownictwa Inżynierskiego Karol Szymański 18-300 Zambrow, ul. Gen. Stefana Kossackiego 2/22		
<b>INWESTOR</b>		
Gmina Czyżew 18-200 Czyżew, ul. Mazowiecka 34		
Stadium:	Nazwa rysunku:	Nr rysunku:
<b>Projekt budowlany</b>	<b>Przekroje normalne</b>	<b>4a</b>
Skala:	OBIEKT:	Data:
<b>1:50</b>	Przebudowa drogi gminnych – ulicy Cichej i Ogrodowej w Czyżewie wraz z budową zatok parkingowych.	<b>Grudzień 2013 r.</b>
Projektant:	Podpis	
mgr inż. Stanisław Szymański		
upr. nr łom. 32/86		