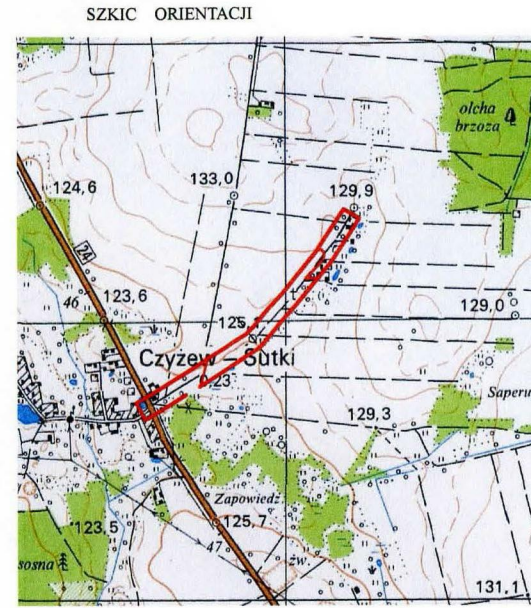


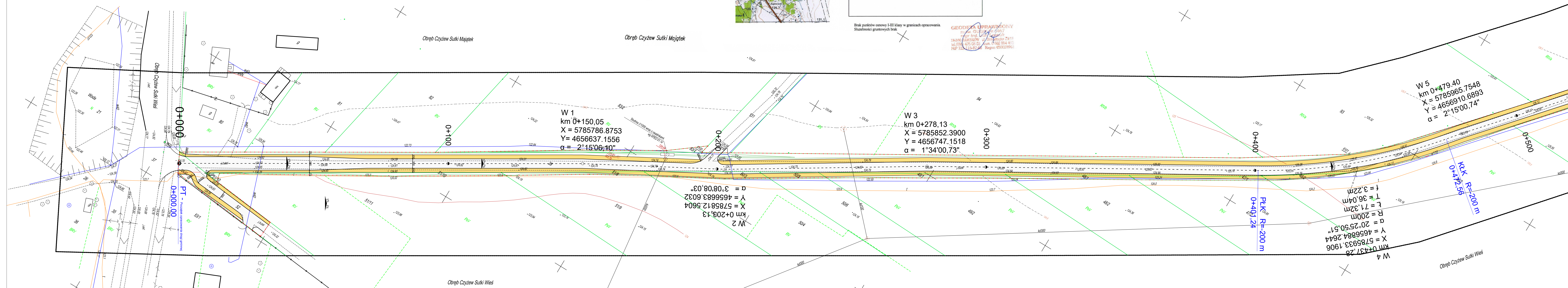
USŁUGI GEODEZYJNE
mgr inż. Jan Łoszek
ul. Bielotocka 29/18
18-300 ZAMBROW, tel. 0 602 854 490
NIP 723-115-87-62 R-450028961



| MAPA DO CEŁÓW PROJEKTOWYCH ark.1(2) | |
|--|---------------------------------|
| Oznaczenie kancelaryjne zgłoszonej pracy geodezyjnej | Nr zgl. 302/2013 KERG 2391-2/13 |
| MIEJSCOWOŚĆ | CZYŻEW SUTKI |
| Jednostka ewidencyjna | 201303_2 |
| Obwód ewidencyjny | CZYŻEW |
| Obwód ewidencyjny | 0007 |
| Obwód ewidencyjny | 0071 |
| Obwód ewidencyjny | CZYŻEW SUTKI WIEŚ |
| Obwód ewidencyjny | CZYŻEW SUTKI MAJĄTEK |
| SKALA MAPY | 1:500 |
| Nazwa układu prostokątnych płaskich współrzędnych wysokościowych | 1965 |
| Oznaczenie granic obszaru, który był przedmiotem aktualizacji | KRONSZTADT 60 |
| data opracowania mapy | ark. mapy zasadniczej |
| | 254.241.164.211;212 |

Brak punktów osnowy I-III klasy w granicach opracowania.
Służebności gruntowych brak

GEODETA UPRAWNIONY
mgr inż. Jan Łoszek
18-300 ZAMBROW, ul. Bielotocka 29/18
tel. 0602 854 490
NIP 723-115-87-62 Regon 450028961



LEGENDA

PROJEKTOWANE:

- projektowana studnia wraz z osadnikiem
- nawierzchnia asfaltowa
- pobocze żwirowe

ISTNIEJĄCE:

- wodociąg
- kabel telefoniczny doziemny
- słup energetyczny
- wodociąg do likwidacji
- studnia do regulacji
- drzewa do wycięcia
- granica pasa drogowego
- granica działek geodezyjnych

| | | |
|--|--|-----------------------|
| Zakład Budownictwa Inżynierskiego Karol Szymański 18-300 Zambrów, ul. Gen. Stefana Kosceckiego 2/22 | | |
| INWESTOR | | |
| Urząd Miejski w Czyżewie 18-200 Czyżew, ul. Mazowiecka 34 | | |
| Stadium: Projekt budowlany | Nazwa rysunku: Projekt zagospodarowania terenu - arkusz 1 | Nr rysunku: 1A |
| Skala: 1:500 | OBIEKT: Przebudowa drogi dojazdowej w miejscowości Czyżew Sutki | Data: Luty 2014 r. |
| Opracował: mgr inż. Stanisław Szymański | Podpis | |