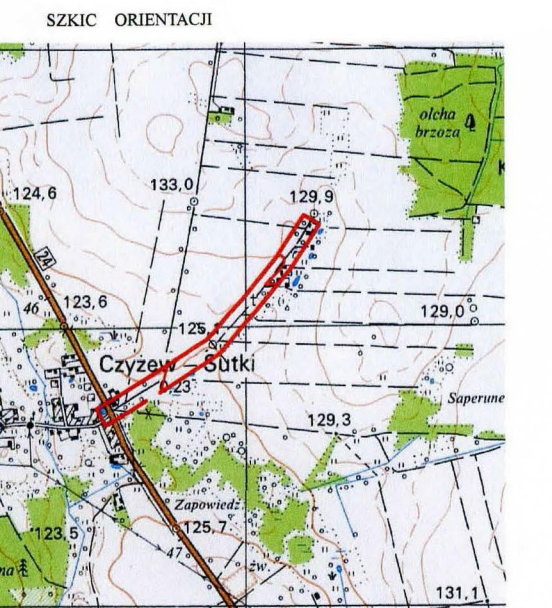


USŁUGI GEODEZYJNE
mgr inż. Jan Łoszek
ul. Białostocka 29/18
18-300 ZAMBROW, tel. 0 602 854 490
NIP 723-115-87-62 R- 450028961



MAPA DO CELÓW PROJEKTOWYCH ark.1(2)	
Oznaczenie kancelaryjne zgłoszonej pracy geodezyjnej	Nr zgl. 302/2013 KERG 2391-2/13
MIEJSCOWOŚĆ	CZYŻEW SUTKI
Jednostka ewidencyjna	201303_2
Obwód ewidencyjny	CZYŻEW
Obwód ewidencyjny	0007
Obwód ewidencyjny	0071
Obwód ewidencyjny	CZYŻEW SUTKI
Obwód ewidencyjny	CZYŻEW SUTKI MAJĄTEK
Obwód ewidencyjny	WIEŚ
Obwód ewidencyjny	MAJĄTEK
SKALA MAPY	1:500
Nazwa układu prostokątnych płaskich współrzędnych wysokościowych	1965
Oznaczenie granic obszaru, który był przedmiotem aktualizacji	KRONSZTADT 60
data opracowania mapy	ark. mapy zasadniczej 254.241.164.211;212
	14.02.2013 r.

STAROSTWO POWIATOWE W WYSZCIEM MAZOWIECKIM
Powiatowy Ośrodek Dokumentacji Geodezyjnej i Kartograficznej
W obszarze oznaczonym liniami...
aktualizacji treści mapy zasadniczej.
Dokumenty z pomiaru...
zaobrotu w dniu...
i zarejestrowany pod nr...
NINIEJSZA MAPA MOŻE SŁUżyć DO CELÓW PROJEKTOWYCH.
Przeznaczone do celów inżynierskich...
podlegają wycenie...
opracowanie do wykonania przez geodetów.
Wysokie Mapy 2013-02-19

Z up. STAROSTY
mgr inż. Przemysław Wyszczylski
Kierownik Wydziału Geodezji, Kartografii, Katastru i Nieruchomości
Geodeta Powiatowy

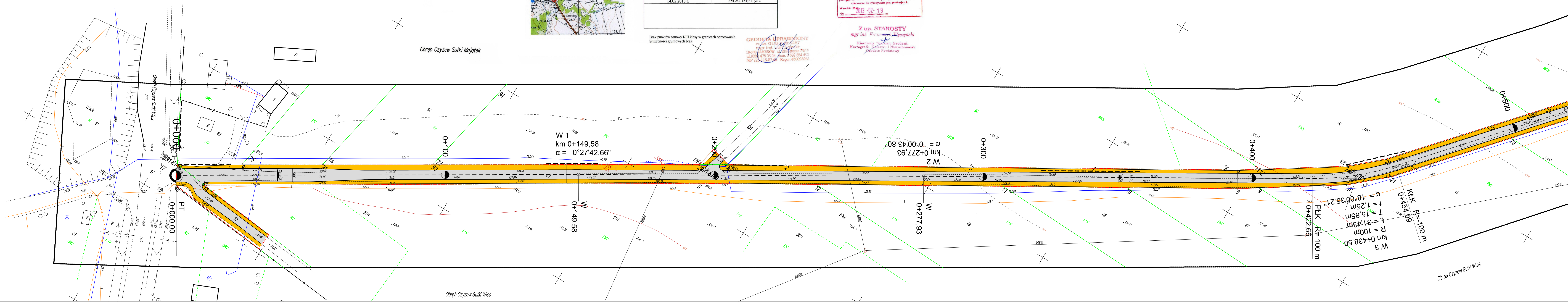
GEODETA UPRAWNIONY
mgr inż. Przemysław Wyszczylski
18-300 ZAMBROW, ul. Białostocka 29/18
tel. 0602 854 490 fax 0602 854 490
NIP 723-115-87-62 Regon 450028961

Brak punktów osnowy I-III klasy w granicach opracowania.
Słuszności gruntowych brak

LEGENDA

- PROJEKTOWANE:
- nawierzchnia asfaltowa
 - pobocze żwirowe
- ISTNIEJĄCE:
- wodociąg
 - kabel telefoniczny doziemny
 - słup energetyczny
 - wodociąg do likwidacji
 - studnia do regulacji
 - drzewa do wycięcia
 - granica pasa drogowego
 - granica działek geodezyjnych

Zakład Budownictwa Inżynierskiego Karol Szymański 18-300 Zambrów, ul. Gen. Stefana Kosceckiego 2/22		
INWESTOR		
Urząd Miejski w Czyżewie 18-200 Czyżew, ul. Mazowiecka 34		
Stadium: Projekt budowlany	Nazwa rysunku: Projekt zagospodarowania terenu - arkusz 1	Nr rysunku: 1A
Skala: 1:500	OBIEKT: Przebudowa drogi dojazdowej w miejscowości Czyżew Sutki	Data: Wrzesień 2013 r.
Opracował	Podpis	
mgr inż. Stanisław Szymański		



Obręb Czyżew Sutki Majątek

Obręb Czyżew Sutki Wieś