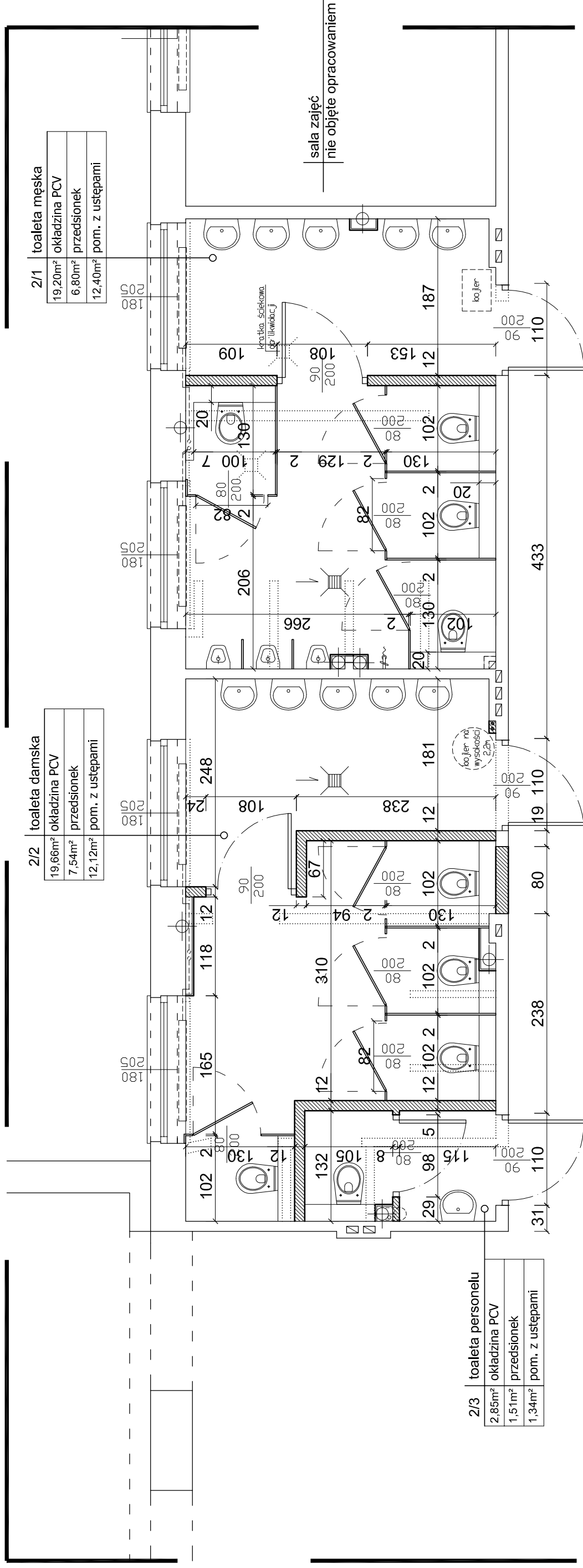


RZUT PIĘTRA II str. nr
/ pomieszczenia toalet / skala 1:50



2/2 toaleta damska

19,66m ²	okładzina PCV
7,54m ²	przedsionek
12,12m ²	pom. z ustępami

2/1 toaleta męska

19,20m ²	okładzina PCV
6,80m ²	przedsionek
12,40m ²	pom. z ustępami

2/3 toaleta personelu

2,85m ²	okładzina PCV
1,51m ²	przedsionek
1,34m ²	pom. z ustępami

sala zajęć
nie objęte opracowaniem

korytarz - nie objęte opracowaniem

LEGENDA:

- zakres opracowania
- część do rozbiórki
- ▨ projektowana ściana
- projektowana kabina
- - - instalacja C.O. - istniejąca do wkucia
- ⊕ pion kanalizacyjny
- kratka ściekowa

UWAGA:
rozmieszczenie wentylacji wg. rysunków w części sanitarnej

SW1	Ściana wewnętrzna ażurowa - muruwana
	- Farba emulsyjna / okładzina ścienna
	- Tynk cementowo - wapienny / gipsowy
	8-12cm Blachek gazobetonowy
	- Tynk cementowo - wapienny / gipsowy
	- Farba emulsyjna / okładzina ścienna

SW2	Ściana wewnętrzna kabinowa
	1,5-2cm płyta laminowana - systemowa

Jednostka projektowa:
ARCH-BUD DANIEL KOZŁOWSKI
PROJEKTOWANIE ARCHITEKTONICZNO-BUDOWLANE
15-423 BIAŁYSTOK UL. GROCHOWA 2 TEL.691-591-906

Inwestycja:
PRZEBUDOWY I WYKONANIA
PRAC REMONTOWYCH CZĘŚCI SANITARNEJ BUDYNKU
ORAZ JEGO ROZBUDOWY O DZWIIG OSOBOWY

Inwestor:
GMINA CZYZEW
18-220 Czyżew, ul. Mazowiecka 34
repr. przez Annę Bogucką - Burmistrza Czyżewa

temat rysunku:
RZUT PIĘTRA II
/ pomieszczenia toalet /

Wykonał: architektura
mgr inż. arch. DANIEL KOZŁOWSKI
Sprawdził: 14/PJO/KK /2012
mgr inż. arch. EWA ERÓBLEWSKA
5/PJO/KK /2012

Data:
Skala: 1:50
Nr rys.: A - 4

Podpis: