

- LEGENDA:**
- granice działki
 - istniejące zjazdy na działkę
 - 1 lokalizacja wiaty
 - 2 plac parkingowy
 - odcinek projektowanego ogrodzenia - bez zmian w stosunku do pozwolenia na budowę nr 9/2012
 - nawierzchnia z kostki brukowej gr. 8cm typ Uni Decor
 - projektowana zieleni niska
 - istniejący teren biologicznie czynny
 - projektowane przyłącze wody - bez zmian w stosunku do pozwolenia na budowę nr 9/2012
 - projektowana instalacja kanalizacyjna - bez zmian w stosunku do pozwolenia na budowę nr 9/2012
 - zbiornik szczelny na ścieki o poj. do 10m³ - bez zmian w stosunku do pozwolenia na budowę nr 9/2012
 - projektowane oświetlenie placu
 - złącze kablowe
 - tablica bezpiecznikowa
 - istniejąca lampa uliczna wraz z linią zasilającą do usunięcia - bez zmian w stosunku do pozwolenia na budowę nr 9/2012
 - Z - źródło uliczne - lokalizacja bez zmian w stosunku do pozwolenia na budowę nr 9/2012
 - WC - toalety typu TOITOI
 - toaleta dla osób niepełnosprawnych
 - pojemniki na odpady
 - oświetlenie - lampy uliczne
 - tablice ogłoszeniowe
 - ławki i kosze na śmieci
 - stojak na rowery

STAROSTWO POWIATOWE W WYKONANIU NAZWI PIĘCIEKICH
Powiatowy Ośrodek Dokumentacji Geodezyjnej i Kartograficznej
Siedziba: ul. Wolności 10, 25-200 Czymów
Kontakt: tel. 25 243 064, 112
Data: 2011-10-11
Inspektor w Wydziale Geodezji, Kartografii i Neurochirurgii

Z up. STAROSTY
mgr Teresa Danuta Łapińska
Inspektor w Wydziale Geodezji, Kartografii i Neurochirurgii



MAPA DO CELÓW PROJEKTOWYCH
Skala 1:500
Arkusz nr 1(1)

obręb Czyżew Osada
ul. Ogrodowa
gm. Czyżew
powiat wysokomazowiecki
woj. podlaskie

Niniejszą mapę sporządzono na podstawie zakwalifikowanej mapy zasadniczej arkusz nr: 254.243.064.112

Mapa aktualna na dzień 05.10.2011 w granicach określonych linią

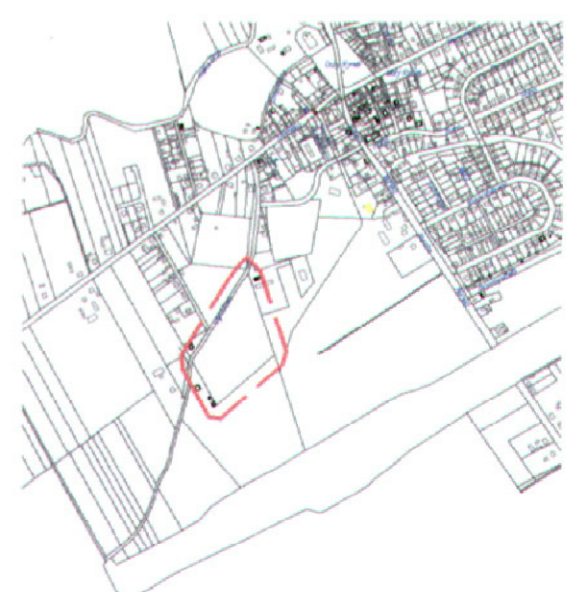
Nie wyklucza opublikowania w terenie innych urządzeń podziemnych, których brak informacji wynika z zasobności historycznych lub niedopiękarskich obowiązków inwentaryzacji pozyskiwaną

W granicach opracowania znajdują się następujące punkty osnowy III klasy

brak

Sporządził

Szkic orientacji



USŁUGI GEODEZYJNE
Włodzisław Kłimowski
16-200 Wys. Maz. ul. Prusa 26
gm. Wys. Maz. ul. Myśkowska 23B
tel. 25 243 064, 112, 25 243 064, 112
e-mail: uslugi@uslugi-geodezyjne.pl
NIP: 525-101-26-53, REGON: 142083203

GEODETA UPRAWNIENY
Włodzisław Kłimowski
Zaśw. Nr 12355 Min. Gosp. Prz. i Bud.

BILANS POWIERZCHNI W GRANICACH OPRACOWANIA:
powierzchnia utwardzona - 3872,50m² - 12,7%
powierzchnia czynna biologicznie - 26657,95m² - 87,3%

RAZEM: 30530,45 m² - 100,00%

Wody opadowe z terenów utwardzonych i dachu wiaty odprowadzane powierzchnioowo na teren własny inwestora.

NR PROJ.	TEMAT	PROJEKT ZAMIENNY DO POZWOLENIA NA BUDOWĘ NR 9/2012 Z DNIA 12.01.2012. PROJEKTU TARGOWISKA MIEJSKIEGO W CZYZEWIE WRAZ Z NIEZBEDNĄ INFRASTRUKTURĄ TECHNICZNĄ NA DZ. NR 72 W CZYZEWIE PRZY UL. CICHEJ
NR WIS.	STAN. ZAKR.	Z/1 B/A
DATA:	ADRES:	22 maj 2011 r. ul. Wolności 10, 25-200 Czymów
INWESTOR:	INWESTOR:	Urząd Między w Czyżewie ul. Mazowiecka 34 16-200 Czyżew
SKALA:	MAZNA RYSUNKU:	1:500 PROJEKT ZAGOSPODAROWANIA TERENU
PROJEKTOWAŁ:	mgr inż. arch. Piotr Kuczyński	BR. SPRAWCZĄCY: mgr inż. arch. Agnieszka Kasperka
WSPÓŁPROJEKTOWAŁ:	mgr inż. arch. Anna Zajkowska	BR. SPRAWCZĄCY: mgr inż. arch. Anna Zajkowska
SPRAWCZĄCY:	mgr inż. arch. Paweł Kuczyński	BR. SPRAWCZĄCY: mgr inż. arch. Paweł Kuczyński
PRZELICZĄCY:	mgr inż. Robert Łopiński	BR. SPRAWCZĄCY: mgr inż. Robert Łopiński
WYKONAWCZĄCY:	mgr inż. Marek Korolczak	BR. SPRAWCZĄCY: mgr inż. Marek Korolczak
		nr str.