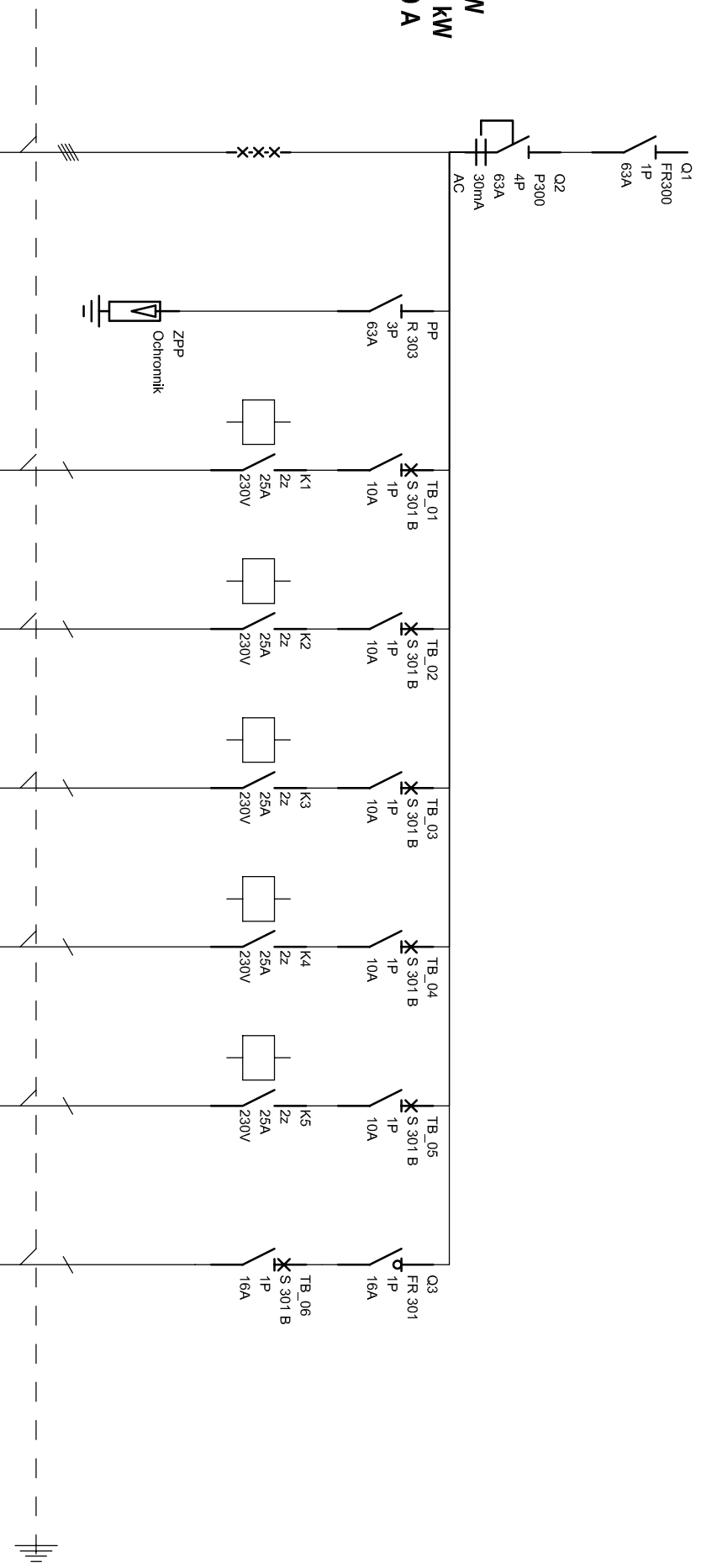


P<sub>I</sub>=6 kW  
 P<sub>S</sub>=4,2 kW  
 I<sub>b</sub>=6,39 A



Oznaczenia aparatów	Q2	ZPP	TB_01	TB_02	TB_03	TB_04	TB_05	TB_06
Opis		zabezpieczenie p.przebiegowe	obwód oświetlowy	obwód oświetlowy	obwód oświetlowy	obwód oświetlowy	obwód oświetlowy	obwód oświetlowy
Moc	4,2	-	1,5	1,5	1,5	0,4	0,4	0,3
L1	x	x	x			x		
L2	x	x		x			x	
L3	x	x			x			x
Typ kabla	YKXS 6x10mm <sup>2</sup>	-	YDY 3x1,5mm <sup>2</sup>	YDY 3x1,5mm <sup>2</sup>	YDY 3x1,5mm <sup>2</sup>	YDY 3x1,5mm <sup>2</sup>	YDY 3x1,5mm <sup>2</sup>	YKY 3x4mm <sup>2</sup>

NR PROJ.	TEMAT:	PROJEKT ZAMIANY OŚ OROZKOWA, NA SIŁOWNIE NR 82012
NR DOK.	STAN: ZOB.	Z OBR. 12.01.2012. "PROJEKTU WARSZAWSKA MIĘDZEMO W CZĘŚCI WYKAZ Z NIEZŁOŻA INFRASTRUKTURA
2	B/A	TECHNICZNA, NA OZ. NR 72 W CZĘŚCI PRZET. DŁ. CIĘGŁ."
DATA: 28 LUTY 2013r.	ADRES:	ul. Mirowska 34 18-220 Czyżew
INWESTOR: Urząd Miasta w Czyżewie	NAZWA PRACOWNI:	ROZDZIELNICA ELEKTRYCZNA TB
PROJEKTOWAŁ: mgr inż. Robert Łopinski	mgr inż. Robert Łopinski	
WSPRACOWAŁ: mgr inż. Mariusz Onoga	mgr inż. Mariusz Onoga	
SPROJEKTOWAŁ: mgr inż. Marek Korczak	mgr inż. Marek Korczak	
NR LICENCJI: 10/000702/10		
NR LICENCJI: 10/000702/10		
NR LICENCJI: 10/000702/10		