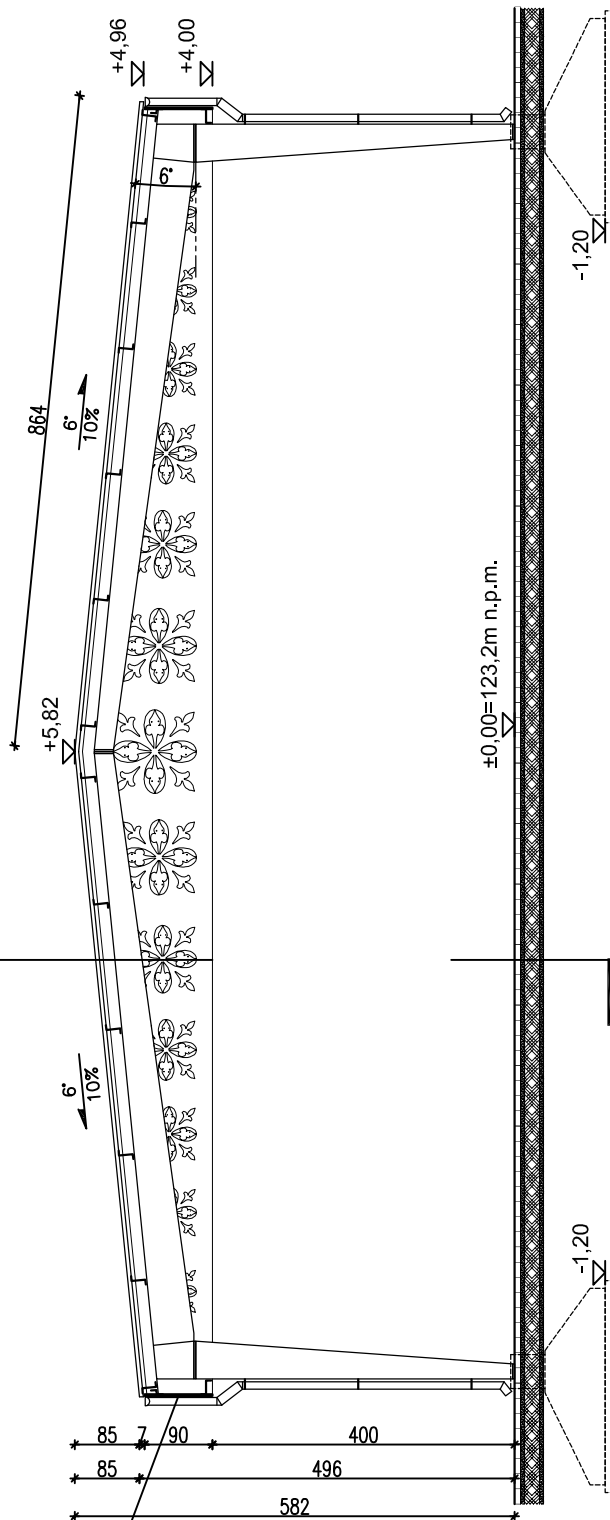


D1	blacha trapezowa, powlekana
	profil żelazny
	konstrukcja stalowa wiaty
	wg projektu konstrukcyjnego



N1	8cm	kostka betonowa - typ UniDecor
	5cm	podstypka cementowo-piaskowa
	20cm	podbudowa z kruszywa łamanego kamiennego
	5cm	warstwa odcinająca z piasku stabilizowanego mechanicznie frakcją ziaren 0,075-2,0mm

blacha płaska, ze wzorem dekoracyjnym
- mocowana do konstrukcji wiaty

NR PROJ.	TEMAT:	PROJEKT ZAMIENNY DO POZWOLENIA NA BUDOWĘ NR 9/2012 Z DNIA 12.01.2012 „PROJEKTU TARGOWISKA MIEJSKIEGO W CZYZEWIE WRAZ Z NIEZBEDNĄ INFRASTRUKTURĄ TECHNICZNĄ NA DZ. NR 72 W CZYZEWIE PRZY UL. CICHEJ.”	
NR RYS. A/	STAT./KOR.: B/A		
DATA: 22 marca 2013r.	ADRES:	dz. nr 72 ulica Cicha, Czyżew	
	INWESTOR:	Urząd Miejski w Czyżewie ul. Mazowiecka 34 18-220 Czyżew	
SKALA: 1:100	NAZWA RYSUNKU:	PRZEKRÓJ A-A	
PROJEKTOWAŁ:	mgr inż. arch. Piotr Kuczyński	NR UPRAWNIEŃ:	BŁ 27/01
WSPÓŁPRACA:	mgr inż. arch. Agnieszka Kacperska	---	
WSPÓŁPRACA:	mgr inż. arch. Anna Zajkowska	---	
SPRAWDZAJĄCY:	mgr inż. arch. Paweł Kuczyński	BŁ 111/01	
		NR STR.	