

USŁUGI PROJEKTOWE  
Mirostawa Luniewski  
18-220 Czyżew, ul. Słowackiego 10  
tel. (086) 275 56 72  
NIP 723-107-34-45 Regon 451066214

1

**PROJEKT  
BUDOWLANY - WYKONAWCZY  
PRZEBUDOWY DROGI DOJAZDOWEJ  
DO PÓL W M. CZYŻEW CHRAPKI  
w lok. 0+000 – 0+115,00**

Inwestycja będzie realizowana na działkach Nr:  
- 28 w obrębie wsi Czyżew Chrapki  
- 122, 131 w obrębie wsi Dmochy Glinki

**INWESTOR:** GMINA CZYŻEW

**PROJEKTANT:** Mirostawa Luniewski  
Nr upr. proj. UAN.7342-108/94

*Mirostawa Luniewski*  
Uprawn. proj. i kierow. budowy  
Spec. konstr. inżyn. w zakr. dróg  
Upr. Nr. UAN. 7342-108/94, Tom 33/86

Styczeń 2021 r.

## WYKAZ ZAŁĄCZNIKÓW

1. Strona tytułowa	str. 1
2. Wykaz załączników	str. 2
3. Część opisowo-rysunkowa	str. 3
4. Opis techniczny	str. 4 - 7
5. Informacja dotycząca bezpieczeństwa i ochrony zdrowia	str. 8 - 9
6. Mapa orientacyjna w skali 1:25000	str. 10
7. Projekt zagospodarowania terenu w skali 1:500	str. 11
8. Opis topograficzny punktów charakterystycznych	str. 12 - 13
9. Przekrój normalny w skali 1:50	str. 14
10. Profil podłużny w skali 1:50/500	str. 15
11. Przekroje poprzeczne w skali 1:20/100	str. 16 - 17
12. Część obliczeniowo-kosztorysowa	str. 18
13. Kosztorys ofertowy	str. 19
14. Przedmiar robót	str. 20 - 22
15. Tabela robót ziemnych	str. 23
16. Tabela plantowania skarp nasypów	str. 24
17. Zestawienie robocizny	str. 25
18. Zestawienie materiałów	str. 26
19. Zestawienie sprzętu	str. 27

## **CZEŚĆ OPISOWO - RYSUNKOWA**

## OPIS TECHNICZNY

do projektu zagospodarowania działek podczas przebudowy drogi dojazdowej do pól w m. Czyżew Chrapki w lok. roboczej 0+000 – 0+115,00

### 1. PRZEDMIOT I CEL INWESTYCJI

Celem opracowania jest przebudowy drogi dojazdowej do pól w m. Czyżew Chrapki w lok. roboczej 0+000 – 0+115,00 na działkach:

Nr 131, 122 w obrębie wsi Dmochy Glinki oraz Nr 28 w obrębie wsi Czyżew Chrapki stanowiących własność Gminy Czyżew i znajdujących się w administracji Urzędu Gminy Czyżew.

Niniejsze opracowanie obejmuje:

- wykonanie nawierzchni bitumicznej grubości 3+3 cm z mieszanki mineralno-asfaltowej
- wykonanie podbudowy grubości 25 cm z pospółki stabilizacji mechanicznie
- wykonanie warstwy odsączającej grubości 20 cm z piasku
- wykonanie przebudowy istniejącego przepustu z rur o  $\varnothing$  40 cm L=7,50 m
- korektę oznakowania pionowego (oddzielne opracowanie)

### 2. STAN PRAWNY

Inwestycja jest zlokalizowana na działkach wymienionych w pkt 1.

### 3. STAN ISTNIEJĄCY

Istniejąca droga dojazdowa nie posiada żadnej klasy technicznej.

#### 3.1. Przebieg drogi

W/w odcinek drogi przebiega przez teren zabudowany.

- początek opracowania w km 0+000 na krawędzi nawierzchni bitumicznej drogi powiatowej Wysokie Mazowieckie - Czyżew
- koniec opracowania w km 0+115,00 za wjazdem do ostatniej posesji zlokalizowanej po lewej stronie drogi.

Długość opracowania 0,115 km.

#### 3.2. Przekrój normalny

Droga dojazdowa do pól w m. Czyżew Chrapki w lok. roboczej 0+000 – 0+115,00 posiada przekrój trasowy jednojezdniowy o niżej wymienionych parametrach

- nawierzchnia gruntowa
- szerokość jezdni 4,00 – 5,00 m
- szerokość korony 6,00 m
- szerokość pasa drogowego 6,00 m
- szerokość pasa drogowego 12,00 m

#### 3.3. Uzbrojenie techniczne

Teren na którym położony jest odcinek drogi uzbrojony jest w:

- napowietrzną linię energetyczną
- podziemną linię energetyczną
- podziemny kabel telekomunikacyjny

w/w urządzenia zostały naniesione na projekcie zagospodarowania terenu umownymi kolorami.

### 3.4. Badania geotechniczne

Podczas badań geotechnicznych wykonanych w korpusie drogi stwierdzono że najwyższą położoną warstwę stanowią grunty wysadzinowe – gliny i piaski zaglinione.

W otworach poniżej 1,80 m od niwelety drogi nie stwierdzono występowania wody gruntowej.

Podłoże gruntowe zakwalifikowano do grupy nośności G2

Warunki wodne określono jako dobre.

### 3.5. Stan techniczny

Nawierzchnia na w/w odcinku drogi jest mocno zdeformowana w przekroju podłużnym i poprzecznym.

### 3.6. Odwodnienie

Odwodnienie powierzchniowe do istniejącego przepustu o  $\varnothing$  40 cm L=7,50 w lok. 0+002,50 stan przepustu zły (połamane rury, rozstępy pomiędzy rurami, przepust za krótki).

### 3.7. Obiekty inżynierskie

Na projektowanym do rozbudowy odcinku drogi brak jest obiektów inżynierskich.

### 3.8. Warunki ruchowe

Warunki ruchowe samochodowe i piesze są złe.

## 4. STAN PROJEKTOWANY

### 4.1. Przebieg trasy

Odcinek drogi zaprojektowano tak, aby oś projektowanej drogi pokrywały się z osią istniejącą w związku z tym zaprojektowano 2 załamania osi drogi o niżej wymienionych parametrach:

W-1 w km 0+039,75  $\alpha = 12,00^{\circ}$ , R = 70 m, i = 2% daszkowy

W-2 w km 0+074,70  $\alpha = 3,00^{\circ}$ , R = 200 m, i = 2% daszkowy

Spadki podłużne niwelety mieszczą się w granicach 0,71 - 3,58 %, załamania niwelety wyokrąglono łukami pionowymi wypukłymi o promieniach wykazanych na profilu podłużnym drogi.

### 4.2. Skrzyżowania

Droga dojazdowa do pól na początku trasy krzyżuje się z drogą powiatową Wysokie Mazowieckie - Czyżew i jest jej podporządkowana.

### 4.3. Projektowane elementy drogi związane z bezpieczeństwem

Na planie sytuacyjnym stałej organizacji ruchu drogowego zostały naniesione znaki projektowane pokolorowane, istniejących znaków drogowych.

### 4.4. Przekrój normalny

Na projektowanym odcinku drogi projektuje się przekrój trasowy o niżej wymienionych parametrach:

- warstwa odsączająca z pisku, grubość warstwy 20 cm
- podbudowa z pospółki stabilizowanej mechanicznie grubość w-wy 15+10 cm.
- szerokość jezdni bitumicznej – 3,50 m
- spadek poprzeczny jezdni daszkowy 2% na odcinkach prostych i łukach poziomych
- spadek poboczy 6%
- obciążenie ruchem KR - 1
- szybkość projektowa 40 km/godz.
- szerokość poboczy utwardzonych pospółką (grubość pospółki 15+10 cm) - 2x1,25 m.

### 4.5. Konstrukcja nawierzchni

- warstwa ścieralna grubości 3 cm z mieszanki mineralno-asfaltowej KR-1 AC 11 S 50/70 wg PN-EN-13108-1
- warstwa wiążąca grubości 3 cm z mieszanki mineralno-asfaltowej KR-1 AC 11 W 50/70 wg PN-EN-13108-1

### 4.6. Odwodnienie

Odwodnienie drogi powierzchniowe na dotychczasowych warunkach.

Z uwagi na zły stan przepustu w km 0+002,50 należy go przebudować na przepust o tych samych parametrach technicznych lecz długości 15,0 m.

### 4.7. Gospodarka zielenią

Nie dotyczy

## 5. ROZBIÓRKI

Należy rozebrać istniejący przepust betonowy o  $\varnothing$  40 cm L=7,50 w lok. 0+002,50

## 6. ZESTAWIENIE POWIERZCHNI

- powierzchnia nawierzchni bitumicznej m<sup>2</sup> - 424,00
- powierzchnia warstwy odsączającej m<sup>2</sup> - 794,00
- powierzchnia podbudowy z pospółki stabilizowanej mechanicznie m<sup>2</sup> - 711,00
- powierzchnia nawierzchni żwirowej grub. 10 cm na zjazdach m<sup>2</sup> - 35,00
- długość rur „Wipro” o  $\varnothing$  40 cm m – 15,0

## **7. TERENY CHRONIONE**

Teren objęty rozbudową nie jest wpisany do rejestru zabytków i nie podlega ochronie prawnie konserwatorskiej.

## **8. TERENY GÓRNICZE**

Nie występują

## **9. OCHRONA ŚRODOWISKA**

Przebudowa drogi będzie miała pozytywny wpływ na środowisko. W znacznym stopniu zmniejszy się zapylenie i poziom hałasu. Zdecydowanie poprawi się komfort ruchu mechanicznego. Przebudowa przepustu pod koroną drogi ułatwi spływ wód opadowych z drogi i przyległego terenu.

## **10. PLAN BEZPIECZEŃSTWA I OCHRONY ŚRODOWISKA**

Oddzielne opracowanie (Informacja o planie bezpieczeństwa i ochrony zdrowia).

## **11. OPACOWANIE GEODEZYJNE**

Jako reperu roboczego użyto cokołu betonowego przy ogrodzeniu z siatki jego wysokość i lokalizację pokazano na profilu podłużnym drogi.

## **12. STAN TERENOWO – PRAWNY**

Inwestycja jest zlokalizowana na działkach wymienionych w pkt.1 znajdujących jest się w administracji Urzędu Gminy Czyżew.

## **13. PROJEKT STAŁEJ ORGANIZACJI RUCHU DROGOWEGO**

Oddzielne opracowanie

## **14. UZGODNIENIA**

W związku z przebudową drogi zostały przeprowadzone uzgodnienia:

- Zarząd Dróg Powiatowych w Wysokiem Mazowieckiem
- Zakład Energetyczny Białystok, Dystrybucja w Wysokiem Mazowieckiem
- TP SA w Łomży

Mirosław Samojewski  
Upraw. srod. i budowy  
Spec. konstr. inż. w zakr. drog.  
Kraj. Rej. UAN 7342.108194. Tom 33/55

**INFORMACJA**  
**DOTYCZĄCA BEZPIECZEŃSTWA I OCHRONY ZDROWIA**  
**PRZY REALIZACJI PRZEBUDOWY**

drogi dojazdowej do pól w m. Czyżew Chrapki lok. 0+000 – 0+115,00

**CZĘŚĆ OPISOWA**

**1.0. PODSTAWA OPRACOWANIA**

- Projekt budowlany przedsięwzięcia j.w.
- Ustawa z dnia 7 lipca 1994 roku – Prawo budowlane (tekst jednolity Dz.U. Nr 207 z 2003 r. poz. 2016)
- Rozporządzenie Ministra Infrastruktury z dnia 23 czerwca 2003 r. w sprawie informacji dotyczącej bezpieczeństwa i ochrony zdrowia oraz planu bezpieczeństwa i ochrony zdrowia (Dz.U. Nr 120 poz. 1126)

**2.0. ZAKRES ROBÓT DLA CAŁEGO ZAMIERZENIA BUDOWLANEGO**

Zakres robót budowlanych wg opracowanego projektu budowlanego na przebudowę drogi dojazdowej do pól w m. Czyżew Chrapki lok. 0+000 – 0+115,00 obejmuje:

- wykonanie nawierzchni bitumicznej z mieszanki mineralno-asfaltowej grub. 3+3 cm
- wykonanie podbudowy z pospółki stabilizowanej mechanicznie
- wykonanie warstwy odsączającej z piasku
- wykonanie nawierzchni żwirowej na zjazdach
- przebudowę przepustu
- wykonanie oznakowania pionowego

**3. 0. WSKAZANIA PRZEWIDYWANYCH ZAGROŻEŃ PODCZAS REALIZACJI ROBÓT**

Do niebezpiecznych robót należy:

- prowadzenie robót pod odbywającym się ruchem mechanicznym
- prowadzenie robót w bezpośrednim sąsiedztwie podziemnych istniejących instalacji infrastruktury technicznej należy uzgodnić z ich Zarządcą
- w przypadku odkrycia w trakcie prowadzenia robót ziemnych przewodów infrastruktury technicznej, należy niezwłocznie przerwać roboty do czasu określenia pochodzenia tych instalacji i określić czy i w jaki sposób możliwe jest dalsze prowadzenie robót
- prace związane z wykonywaniem nawierzchni bitumicznych
- prace związane z wykonywaniem podbudowy i wzmocnienia podbudowy
- używanie sprzętu mechanicznego podczas wykonywania, robót ziemnych, wzmocnienia istniejącej nawierzchni bitumicznej a w szczególności koparka, rozkładarka mas bitumicznych, walce statyczne, równiarka samojezdna.

W związku z tym Wykonawca robót powinien opracować plan bezpieczeństwa i ochrony zdrowia uwzględniając zagrożenia przy w/w robotach.



#### 4. 0. WSKAZANIA ŚRODKÓW TECHNICZNYCH I ORGANIZACYJNYCH ZAPOBIEGAJĄCYCH NIEBEZPIECZEŃSTWU

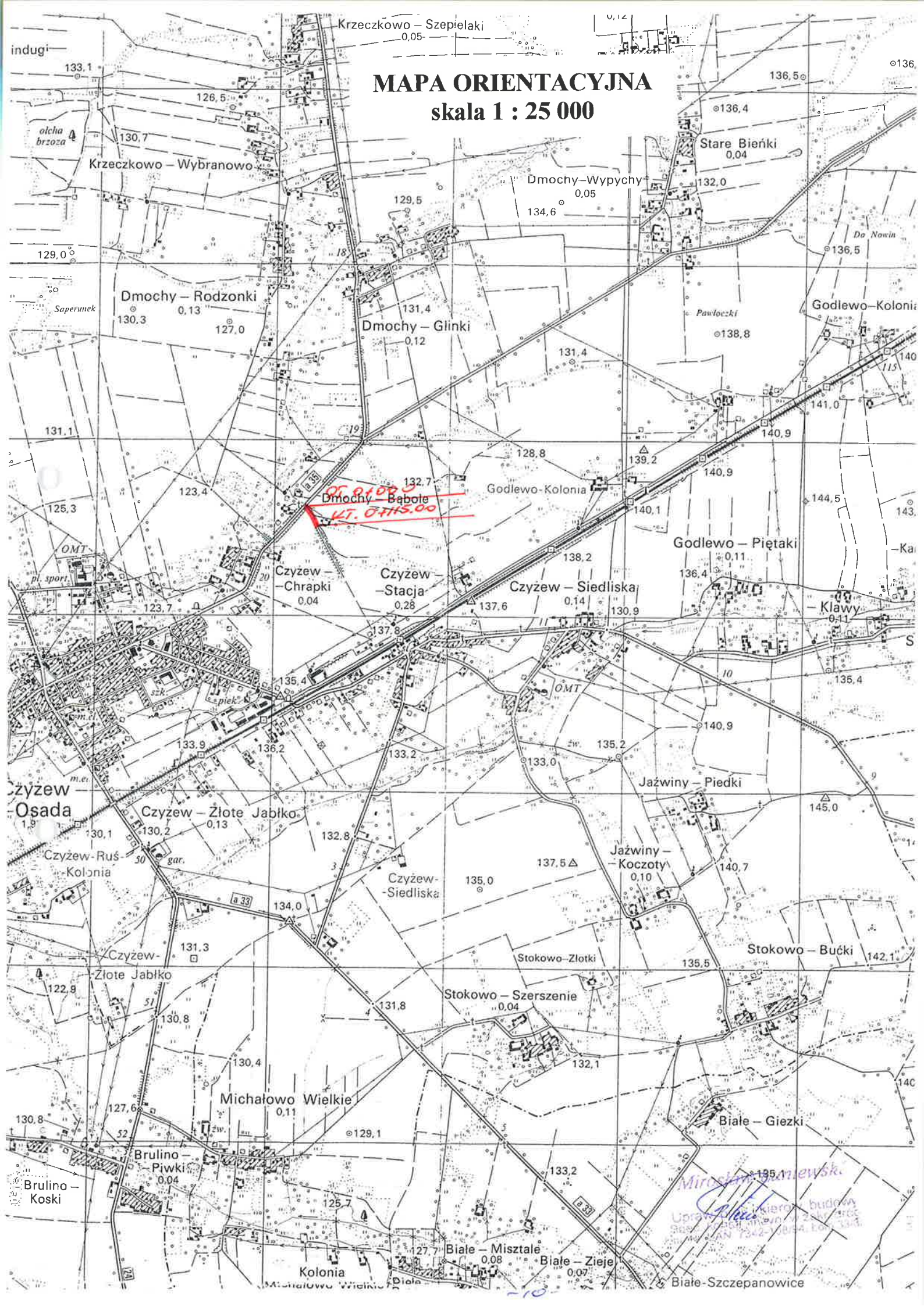
Prowadzenie robót przy dopuszczeniu zewnętrznego ruchu drogowego wymaga odpowiedniej organizacji oznakowania i zabezpieczenia tego ruchu dla poszczególnych etapów przebudowy.

Dla właściwego zabezpieczenia i organizacji ruchu drogowego winien być opracowany i zatwierdzony przez właściwy organ zarządzający ruchem drogowym „projekt organizacji ruchu drogowego na czas przebudowy drogi” – z ustawieniem odpowiednich znaków drogowych, zapór drogowych zabezpieczających plac budowy.

*Mirosław Łuniewski*  
Upraw. proj. i kierow. budowy  
Spec. konstr. i zw. w zakr. drog.  
Upr. Nr. UAN. 7342-108/94, Lcm 33/88

# MAPA ORIENTACYJNA

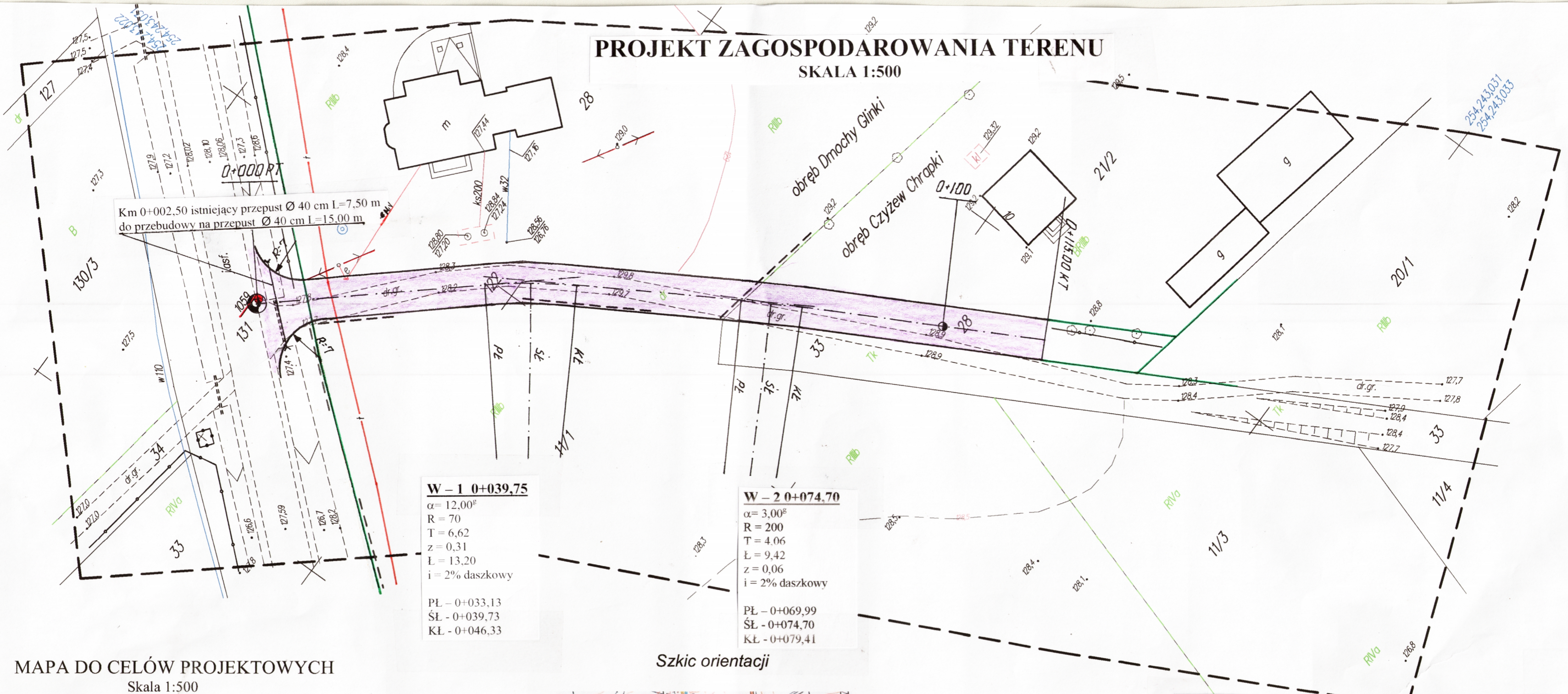
## skala 1 : 25 000



Miroslaw Janewski  
Uprawniony kierownik budowy  
Sejmik Powiatowy  
ul. ... 1242-13054, tel. ...

# PROJEKT ZAGOSPODAROWANIA TERENU

SKALA 1:500



### W - 1 0+039,75

$\alpha = 12,00^\circ$   
 $R = 70$   
 $T = 6,62$   
 $z = 0,31$   
 $L = 13,20$   
 $i = 2\%$  daszkowy

PL - 0+033,13  
 ŚL - 0+039,73  
 KL - 0+046,33

### W - 2 0+074,70

$\alpha = 3,00^\circ$   
 $R = 200$   
 $T = 4,06$   
 $L = 9,42$   
 $z = 0,06$   
 $i = 2\%$  daszkowy

PL - 0+069,99  
 ŚL - 0+074,70  
 KL - 0+079,41

## MAPA DO CELÓW PROJEKTOWYCH

Skala 1:500  
 Arkusz nr 1(1)

**obręb Dmochy Glinki- Czyżew Chrapki**  
**gm. Czyżew**  
**powiat wysokomazowiecki**  
**woj.podlaskie**

Niniejszą mapę sporządzono na podstawie zaktualizowanej mapy zasadniczej arkusz nr: 254.243.022; 031; 033

Mapa aktualna na dzień 18.11.2011 w granicach określonych linią

Nie wyklucza się istnienia w terenie innych urządzeń podziemnych, o których brak informacji wynika z zaszczości historycznych lub niedopełnienia obowiązku inwentaryzacji powykonawczej

W granicach opracowania znajdują się następujące punkty osnowy III klasy

1059

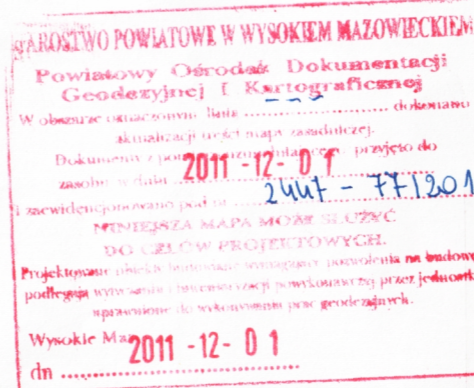
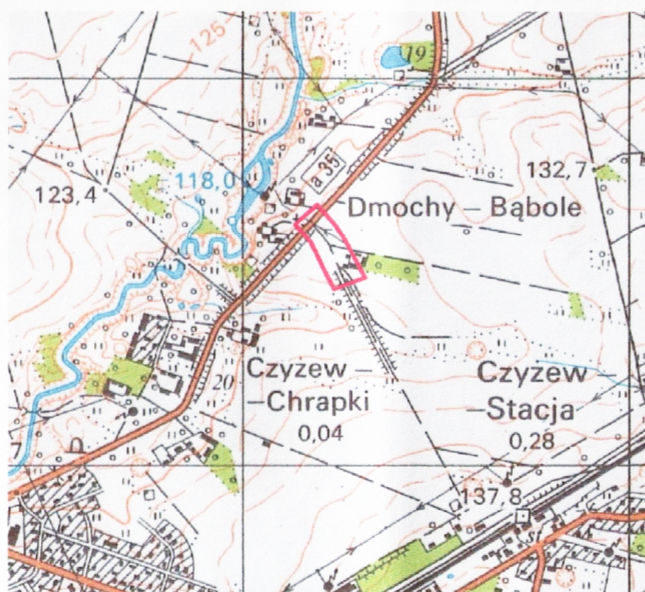
**GEODETA UPRAWNIONY**

Sporządził  
**mgr inż. Zbigniew Mariusz Milewski**  
 Zaśw. Nr 15449 Min. Gosp. Prz. i Bud.

**M-GEO**

Zbigniew Milewski  
 13-200 Wysokie Mazowieckie ul. Długa 78  
 tel. 0 602 188 659, (086) 477 10 10  
 NIP 722-103-74-36, REG. 450168389

### Szkic orientacji



Z up. STAROSTY  
 mgr Teresa Danuta Lapińska

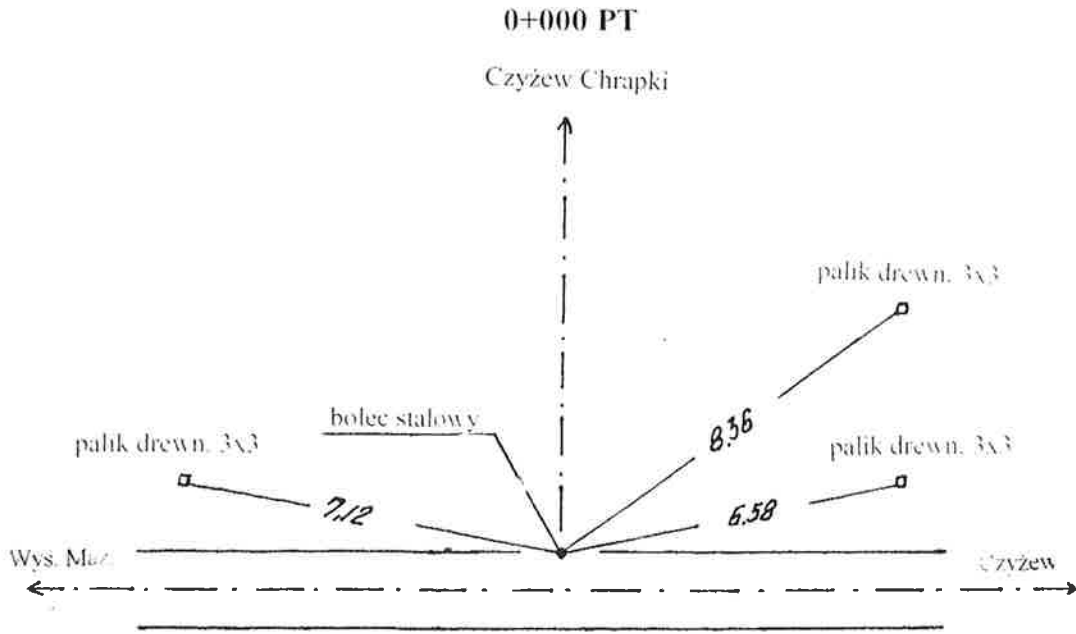
Inspektor w Wydziale Geodezji,  
 Kartografii, Katastru i Nieruchomości

### LEGENDA

- projektowana korona drogi
- istniejący podziemny kabel energetyczny
- istniejący podziemny kabel telekomunikacyjny
- istniejąca napowietrzna linia energetyczna
- istniejące granice pasa drogowego

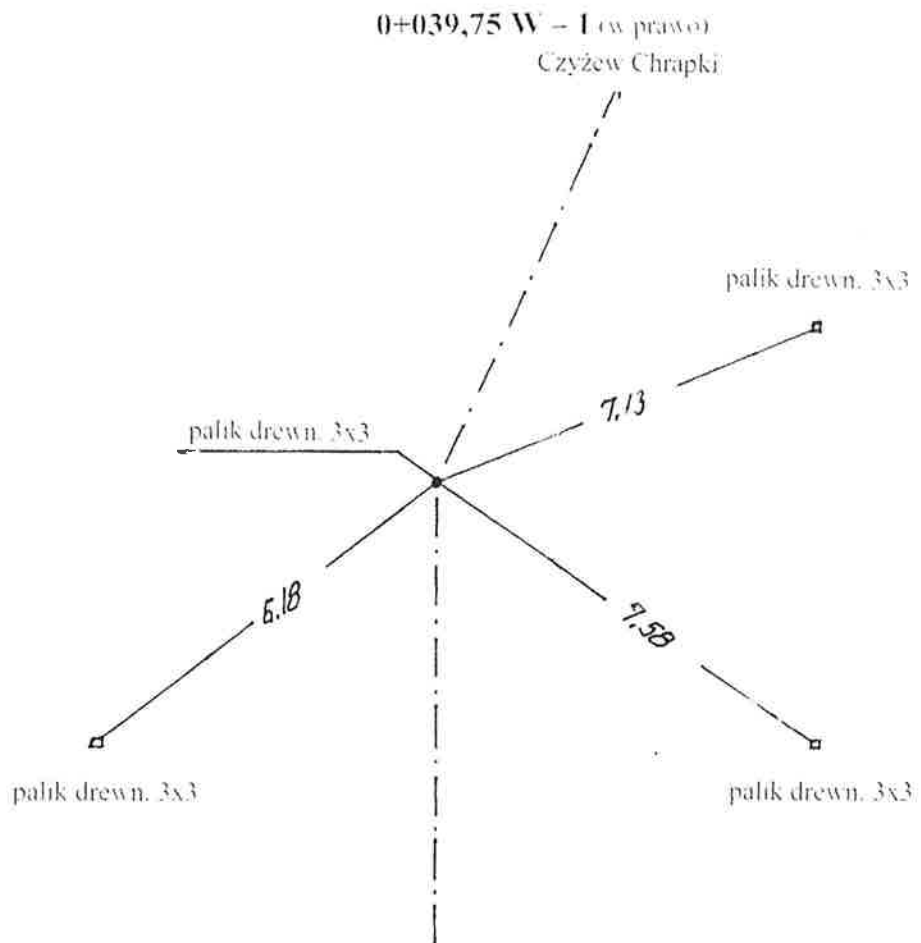
<b>INWESTOR:</b> Gmina Czyżew			
<b>OBIEKT:</b> Przebudowa drogi dojazdowej do pól w m. Czyżew Chrapki w lok. 0+000 - 0+115,00			
<b>RYSUNEK:</b> Projekt zagospodarowania terenu	DATA:	SKALA: 1:500	RYSUNEK NR
<b>BRANŻA:</b> drogowa	Usługi Projektowe	Nr uprawnień	PODPIS:
<b>WYKONAWCA:</b>	Mirosław Luniewski		
<b>PROJEKTANT:</b>	Mirosław Luniewski	UAN.7342-108/94	

# OPIS TOPOGRAFICZNY PUNKTÓW CHARAKTERYSTYCZNYCH



$\alpha = 12,00^\circ$   
 $R = 70$   
 $T = 6,62$   
 $z = 0,31$   
 $E = 13,20$   
 $i = 2\%$  odaszkowy

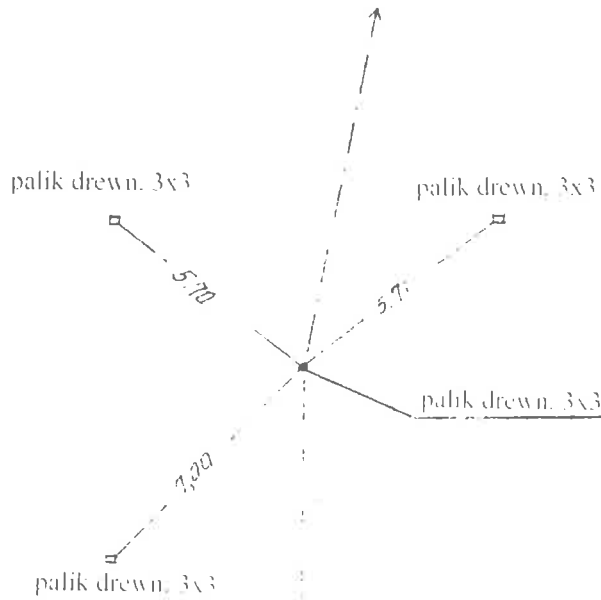
$PI = 0 + 033,13$   
 $\dot{S}L = 0 + 039,73$   
 $KL = 0 + 046,33$



$\alpha = 3,00^\circ$   
 $R = 200$   
 $T = 4,06$   
 $z = 0,06$   
 $L = 9,42$   
 $i = 2\%$  daszkowy

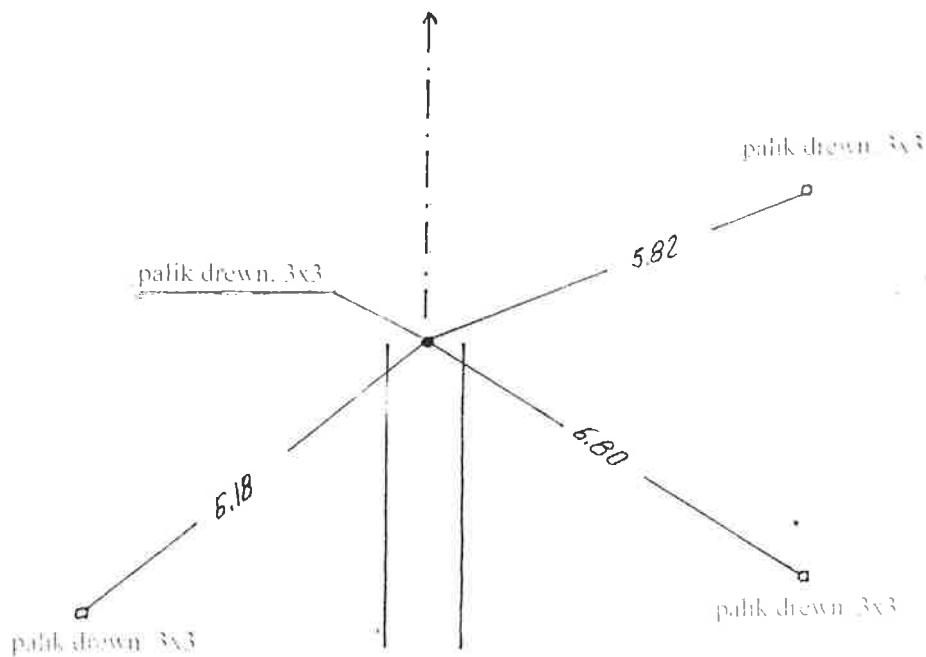
PŁ - 0+069,99  
 ŚŁ - 0+074,70  
 KŁ - 0+079,41

0+074,70 W 2 (w prawo) Czyżew Chrapki



0+115,00 KT

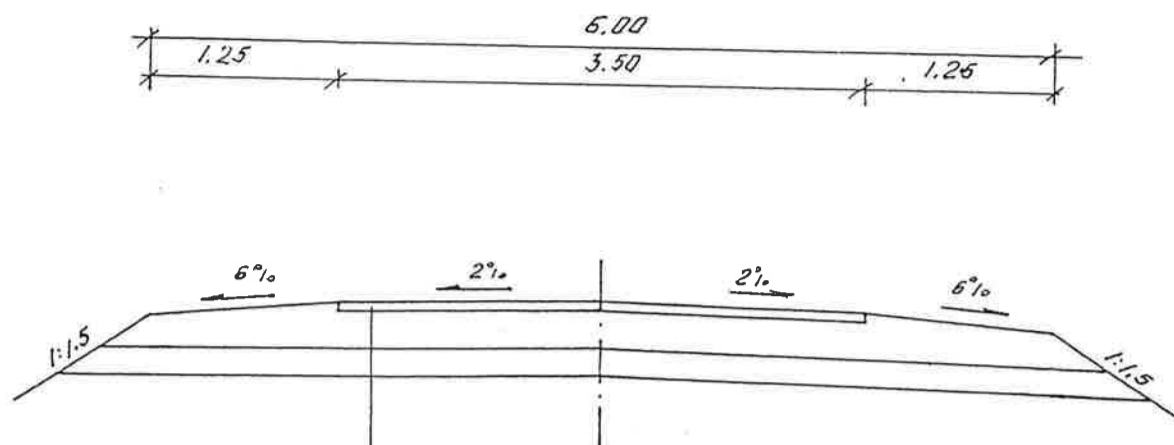
Czyżew Chrapki



<b>INWESTOR:</b> Gmina Czyżew			
<b>OBIEKT:</b> Przebudowa drogi dojazdowej do pól w m. Czyżew Chrapki w lok. 0+000 - 0+115,00			
<b>RYSUNEK:</b> Opis topograficzny punktów charakterystycznych			
<b>BRANŻA:</b> drogowa	<b>DATA:</b>	<b>SKALA:</b> -	<b>RYSUNEK NR</b>
<b>WYKONAWCA:</b>	Usługi Projektowe Mirosław Łuniewski	Nr uprawnień Mirosław Łuniewski	<b>PODPIS:</b> <i>Mirosław Łuniewski</i>
<b>PROJEKTANT:</b>	Mirosław Łuniewski	UAN.7342-108/94	<i>Mirosław Łuniewski</i>

# PRZEKRÓJ NORMALNY

SKALA 1:50



- warstwa ścierna grubości 3 cm z mieszanki mineralno-asfaltowej KR1 AC 11 S 50/70 wg PN-EN-13108-1  
 - warstwa wiążąca grubości 3 cm z mieszanki mineralno-asfaltowej KR1 AC 11 W 50/70 wg PN-EN-13108-1  
 - podbudowa z pospółki stabilizowanej mechanicznie grub. w-wy 15+10 cm  
 - warstwa odsączająca z piasku grub. w-wy 20 cm

## WYKAZ PARAMETRÓW TECHNICZNYCH NA ŁUKACH POZIOMYCH

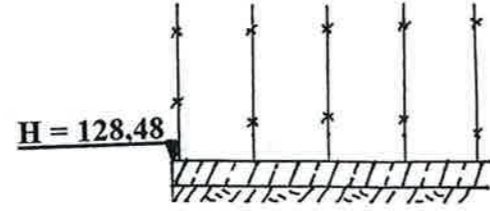
Lp	Nr wierzchołka	Lokalizacja wierzchołka	Kąt zwrotu $\alpha$ = °	Promień skrzytu R= m	Załamanie trasy w prawo / lewo	Spadek nawierzchni na łuku %	Poszerzenie nawierzchni m	Prosta przejściowa m
1	W - 1	0+039,75	12,00°	70	prawo	2% dąszkowy	-	-
2	W - 2	0+074,70	3,00°	200	prawo	2% dąszkowy	-	-

<b>INWESTOR:</b> Gmina Czyżew			
<b>OBIEKT:</b> Przebudowa drogi dojazdowej do pól w m. Czyżew Chrapki w lok. 0+000 – 0+115,00			
<b>RYSUNEK:</b> Przekrój normalny			
<b>BRANŻA:</b> drogowa	<b>DATA:</b>	<b>SKALA:</b> 1:50	<b>RYSUNEK NR</b>
<b>WYKONAWCA:</b>	Usługi Projektowe Mirosław Łuniewski	Nr uprawnień	<b>PODPIS:</b>
<b>PROJEKTANT:</b>	Mirosław Łuniewski	UAN.7342-108/94	<i>Mirosław Łuniewski</i>

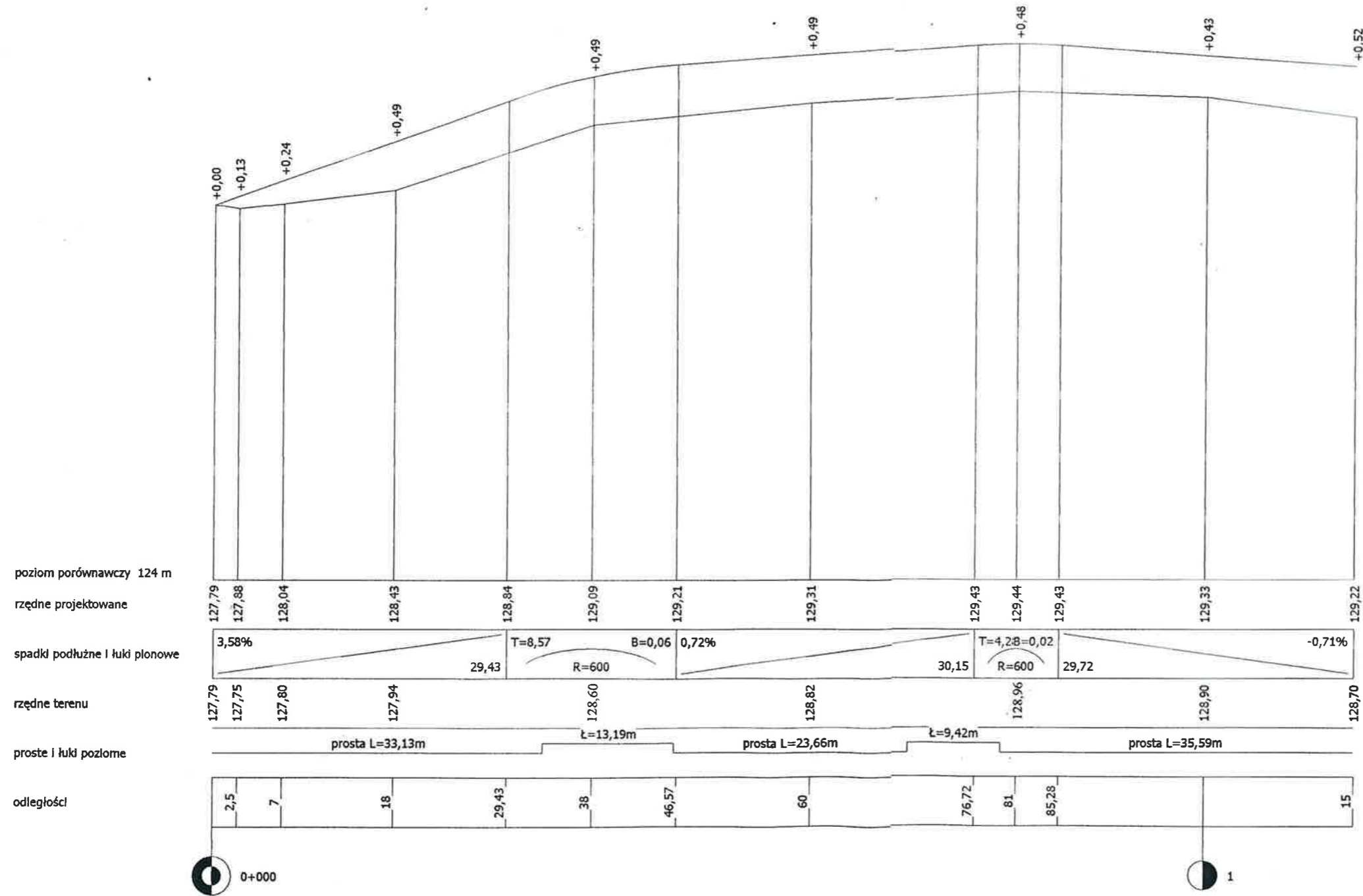
Urząd projektowy, budowlany  
 S. Łuniewski inżynier w 2000 r.  
 Upr. Nr. UAN. 7342-108/94, Lotn. 33/06

# PROFIL PODŁUŻNY

## SKALA 1:50/500



Rp rob. km 0+005,70 str.1.  
cokół betonowy ogrodzenia



INWESTOR: Gmina Czyżew			
OBIEKT: Przebudowa drogi dojazdowej do pól w m. Czyżew Cienapki w lok. 0+000 - 0+115,00			
RYSunEK: Profil podłużny	DATA:	SKALA: 1:50/500	RYSunEK NRZ:
BRANŻA: drogowa	Usługi Projektowe	Nr uprawnień	RYSunEK NRZ
WYKONAWCA: Mirosław Luniewski	Mirosław Luniewski	UAN.7342-108/94	PODPIS: <i>Mirosław Luniewski</i>
PROJEKTANT: Mirosław Luniewski			

# PRZEKROJE POPRZECZNE

SKALA 1:20/100

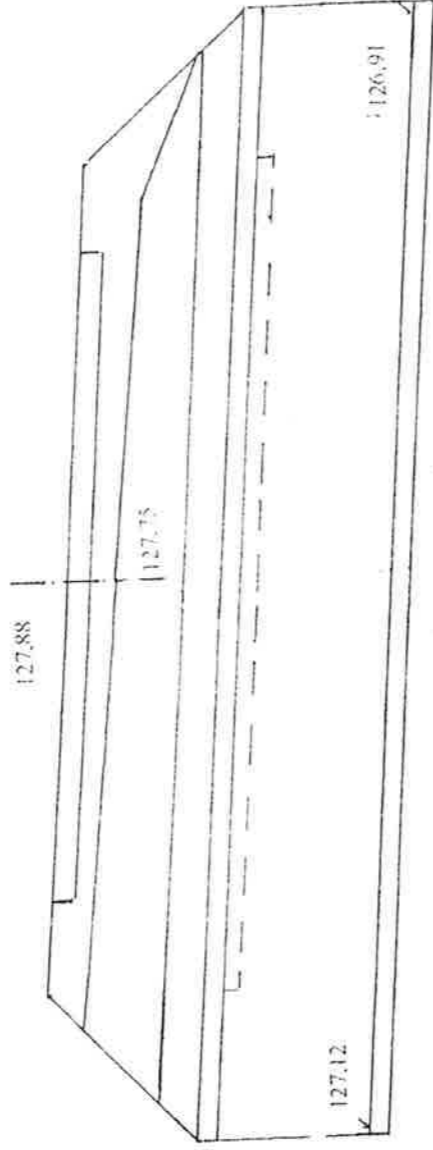
0+000 PT

W = 3,00  
N = 0



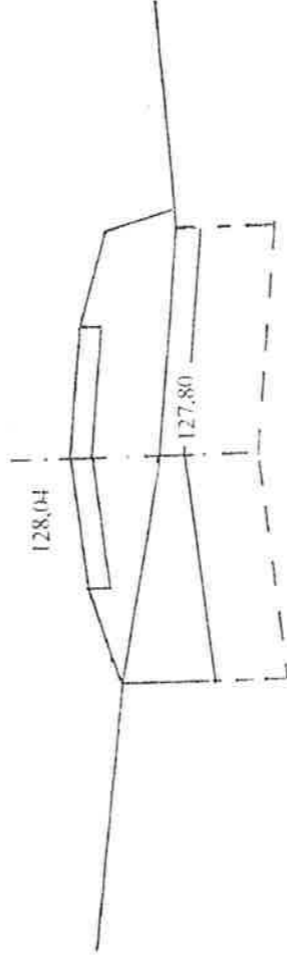
0+002,50 ist przepust  $\varnothing$  40 cm l = 7,50 m  
do przebudowy na przepust  $\varnothing$  40 cm l = 15,0 m

W = 4,42  
N = 0



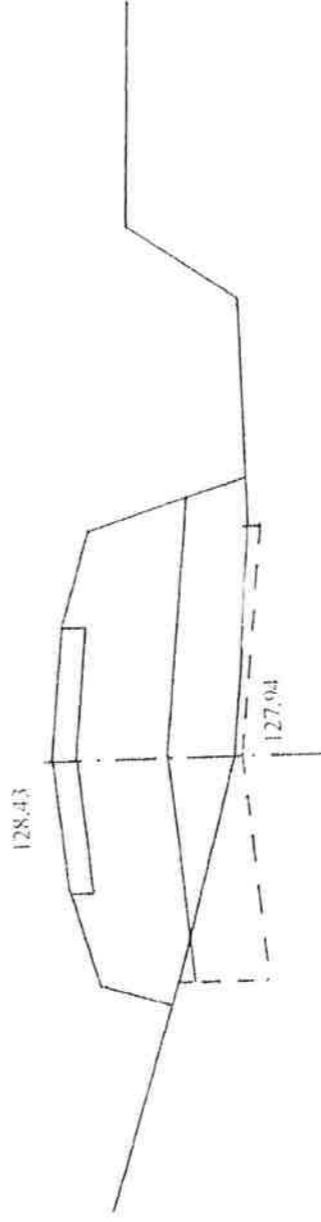
W = 1,72  
N = 0

0+007,00



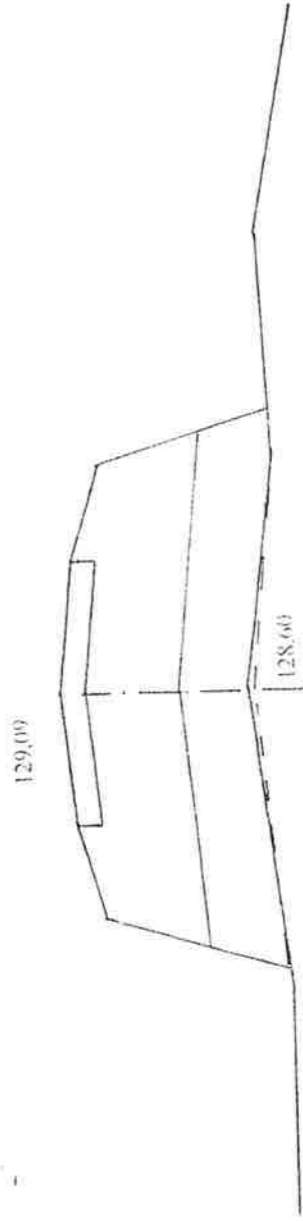
0+018,00

W = 0,32  
N = 0



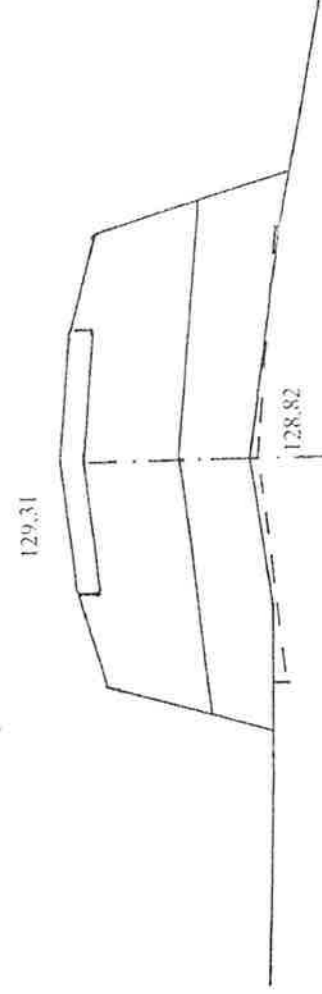
0+038,00

W = 0,04  
N = 0



0+060,00

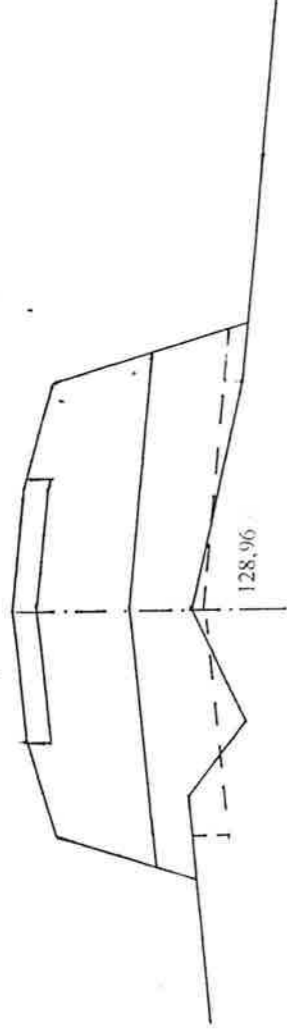
W = 0,06  
N = 0





0+081,00

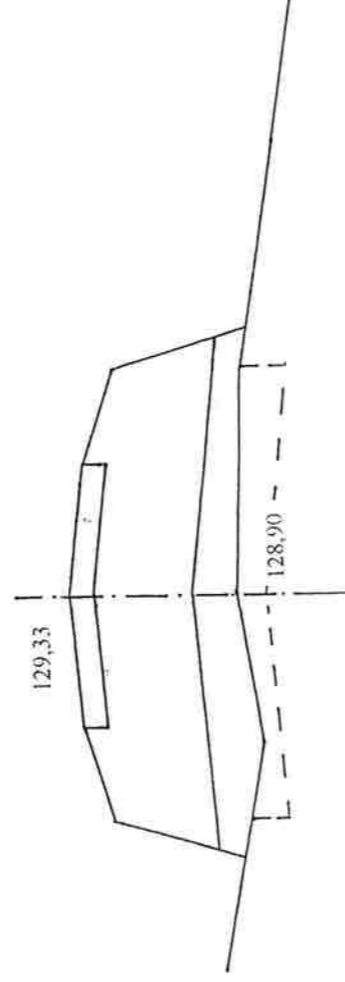
129,44



W = 0,07  
N = 0

0+100,00

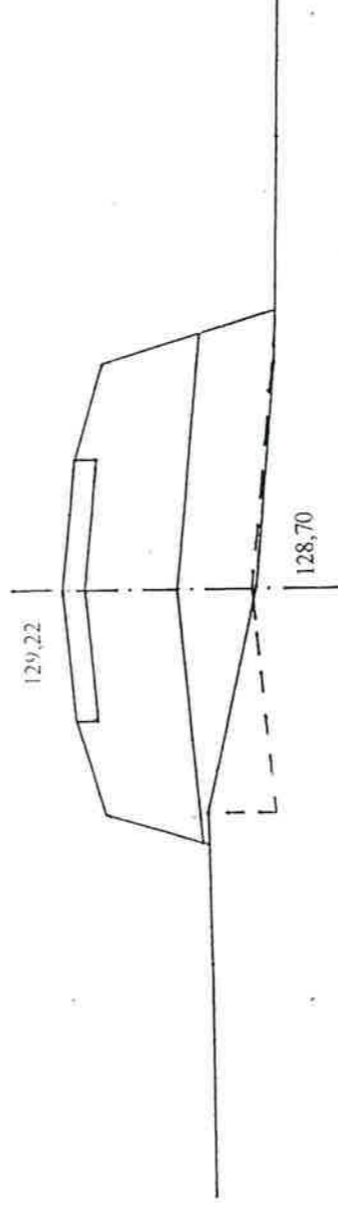
129,33



W = 0,48  
N = 0

0+115,00 KT

129,22



W = 0,18  
N = 0,04

**INWESTOR:** Gmina Czyżew  
**OBIEKT:** Przebudowa drogi dojazdowej do pól w m. Czyżew Chrapki  
w lok. 0+000 – 0+115,00

<b>RYSUNEK:</b> Przekroje poprzeczne	<b>DATA:</b>	<b>RYSUNEK NR</b>
<b>BRANŻA:</b> drogowa	Usługi Projektowe	<b>PODPIS:</b>
<b>WYKONAWCA:</b>	Mirosław Luniewski	<i>Mirosław Luniewski</i>
<b>PROJEKTANT:</b>	Mirosław Luniewski	UAN 7342-108/94

Wykonawca: *Mirosław Luniewski*  
Lok. 0+000 – 0+115,00  
Lok. 0+000 – 0+115,00

## **CZĘŚĆ OBLICZENIOWO - KOSZTORYSOWA**

## KOSZTORYS OFERTOWY

na wykonanie: przebudowa drogi dojazdowej do pól w m. Czyżew Chrapki

Lp.	Nr poz. z przedmiaru	Symbol elementu rozlicz.	Wyszczególnienie elementów rozliczeniowych	J.m.	Ilość	Cena jedn. netto	Wartość netto
1	2	3	4	5	6	7	8
1	1	D.01.01.01.11	Roboty pomiarowe przy liniowych robotach drogowych w terenie równinnym	km	0,115		
2	2,3	D.01.02.04.71	Rozebranie przepustów z rur betonowych z odwozem gruzu na odl. do 1 km	m	7,5		
3	4,5,6,7,8,9	D.01.02.01.13	Karczowanie pni drzew o Ø ponad 55 cm z odwozem karpina na odl. do 1 km	szt	4		
4	10,11	D.02.01.01.11	Roboty ziemne poprzeczne (bez transportu) wykonane mechanicznie w gruncie kat. III-IV	m <sup>3</sup>	3,00		
5	12,13	D.02.01.01.12	Wykonanie wykopów mechanicznie w gr. kat. III-IV z transportem urobku na odl. do 1 km na odkład	m <sup>3</sup>	47,00		
6	14,15,16	D.03.01.03.11	Ułożenie przepustów o Ø 40 cm z rur "Wipro" z obrukowaniem ścianek czołowych namulów	m	15,00		
7	17	D.04.02.01.13	Wykonanie warstwy odsączającej z piasku, grub. w-wy 20 cm	m <sup>2</sup>	794,00		
8	18	D.04.04.01.11	Wykonanie dolnej w-wy podbudowy z pospółki stabilizowanej mechanicznie, grub. w-wy 15 cm	m <sup>2</sup>	711,00		
9	19	D.04.04.01.22	Wykonanie górnej w-wy podbudowy z pospółki stabilizowanej mechanicznie, grub. w-wy 10 cm	m <sup>2</sup>	711,00		
10	20,21	D.05.03.05.11	Wykonanie w-wy wiążącej grub. 3 cm z mieszanki mineralno-asfaltowej KR-1 AC11W50/70 wg PE-EN-13108-1	m <sup>2</sup>	434,00		
11	22,23,24	D.05.03.05.23	Wykonanie warstwy ścieralnej grub. 3 cm z mieszanki mineralno-asfaltowej AC11S50/70 wg PE-EN-13108-1 wraz ze skropieniem w-wy wiążącej emulsją asfaltową	m <sup>2</sup>	424,00		
12	25	D.06.01.01.00	Profilowanie skarp nasypów	m <sup>2</sup>	89,00		
13	26,27	D.07.02.01.11	Ustawianie pionowych znaków drogowych odblaskowych na słupkach z rur stalowych Ø 50 mm	szt	3,00		
14	28	D.10.07.01.11	Wykonanie nawierzchni żwirowej grub. 10 cm na zjazdach	m <sup>2</sup>	35,00		
15			Przeniesienie punktu geodezyjnego nr 1059	szt	1,00		
16			Obsługa geodezyjna i inwentaryzacja powykonawcza	km	0,115		
Razem:							
Podatek VAT 23%							
Wartość brutto:							

Sporządził:

  
 Mirosław Luniewski  
 Uprawniony kierow. budowy  
 Inż. konstr.-inżyn. w zakr. dróg  
 Upr. nr. UAN. 7342-108/94. Łom 33/86

Lp.	Podst	Opis i wyliczenia	j.m.	Poszcz	Razem
<b>1 D.01.00.00. Roboty przygotowawcze</b>					
<b>1.1 D01.01.01.11. Roboty pomiarowe przy liniowych robotach drogowych w terenie równinnym</b>					
d.1.1	1 KNNR 1 0104-03	Roboty pomiarowe przy robotach ziemnych - trasa dróg w terenie równinnym.w lok. 0+000 - 0+115,00 0.115	km km		
				0.115	
				RAZEM	0.115
<b>1.2 D.01.02.04.71. Rozebranie przepustów z rur betonowych</b>					
d.1.2	2 KNR 2- 31 0816- 01	Rozebranie przepustów rurowych - rury betonowe o śr. 40 cm w lok. 0+002,50  7.50	m m		
				7.500	
				RAZEM	7.500
d.1.2	3 KNNR 1 0301-01	Odwóz gruzu uzyskanego z rozbiórki przepustów wykonane samochodami samowładowymi 5 t na odl. do 1km 7,50x(6,28x0,06x0,22)= 0,62 m3 0.62	m <sup>3</sup> m <sup>3</sup>		
				0.620	
				RAZEM	0.620
<b>1.3 D.01.02.01.13. Karczowanie pni (karp) o średnicy ponad 55 cm</b>					
d.1.3	4 KNNR 1 0104-15	Karczowanie pni o śr. 56-65 cm koparką podsiębierną w gruntach kat.III-IV o normalnej wilgotności 1	szt. szt.		
				1.000	
				RAZEM	1.000
d.1.3	5 KNNR 1 0104-16	Karczowanie pni o śr. 66-75 cm koparką podsiębierną w gruntach kat.III-IV o normalnej wilgotności 2	szt. szt.		
				2.000	
				RAZEM	2.000
d.1.3	6 KNNR 1 0104-17	Karczowanie pni o śr. 76-100 cm koparką podsiębierną w gruntach kat.III-IV o normalnej wilgotności 1	szt. szt.		
				1.000	
				RAZEM	1.000
d.1.3	7 KNNR 1 0108-06	Wywożenie na odl. do 2 km korzeni i pni o średnicy 56-65 cm w terenie normalnym 1	szt. szt.		
				1.000	
				RAZEM	1.000
d.1.3	8 KNNR 1 0108-07	Wywożenie na odl. do 2 km korzeni i pni o średnicy 66-75 cm w terenie normalnym 2	szt. szt.		
				2.000	
				RAZEM	2.000
d.1.3	9 KNNR 1 0108-08	Wywożenie na odl. do 2 km korzeni i pni o średnicy 76-100 cm w terenie normalnym 1	szt. szt.		
				1.000	
				RAZEM	1.000
<b>2 D.02.00.00. Roboty ziemne</b>					
<b>2.1 D.02.01.01.11. Roboty ziemne poprzeczne (bez transportu) wykonane mechanicznie w gruncie kat. I-V</b>					
d.2.1	10 KNNR 1 0205-02	Wykopy oraz przekopy o głęb.do 3.0 m wyk.na odkład koparkami podsiębiernymi o poj.łyżki 0.25 m3 w gr.kat. III-IV, obmiar wg t.r.z. 3.0	m <sup>3</sup> m <sup>3</sup>		
				3.000	
				RAZEM	3.000
d.2.1	11 KNNR 1 0210-02	Zasypanie wykop.fund.podłużnych,punktowych,rowów,wykopów obiektowych spycharkami z zagęszcz.mechanicznym spycharkami (gr.warstwy w stanie luźnym 30 cm) - kat.gr. III-IV 3.0	m <sup>3</sup> m <sup>3</sup>		
				3.000	
				RAZEM	3.000
<b>2.2 D.02.01.01.12. Wykonanie wykopów mechanicznie w gruncie kat. I-V z transportem urobku na odl. do 1 km na odkład</b>					
d.2.2	12 KNNR 1 0202-04	Roboty ziemne wykonywane koparkami podsiębiernymi o poj.łyżki 0.25 m3 w gr.kat. III z transp.urobku na odl.do 1 km sam.samowylad. , obmiar wg t.r.z. 47.0	m <sup>3</sup> m <sup>3</sup>		
				47.000	
				RAZEM	47.000
d.2.2	13 KNNR 1 0210-02	Zasypanie wykop.fund.podłużnych,punktowych,rowów,wykopów obiektowych spycharkami z zagęszcz.mechanicznym spycharkami (gr.warstwy w stanie luźnym 30 cm) - kat.gr. III-IV 47.0	m <sup>3</sup> m <sup>3</sup>		
				47.000	
				RAZEM	47.000
<b>3 D.03.00.00. Odwodnienie korpusu drogowego</b>					
<b>3.1 D03.01.01.11.Ułożenie przepustów pod koroną drogi rury o średnicy 40 cm</b>					
d.3.1	14 KNNR 6 0605-01	Przepusty rurowe pod zjazdami - ławy fundamentowe żwirowe wg obmiaru 15,00x0,50x0,10 = 0,75 m3 0.75	m <sup>3</sup> m <sup>3</sup>		
				0.750	
				RAZEM	0.750
d.3.1	15 KNNR 6 0605-06	Przepusty rurowe pod zjazdami - rury "Wipro" o średnicy 40 cm, pod koroną drogi w km 0+002,50	m		

Lp.	Podst	Opis i wyliczenia	j.m.	Poszcz	Razem
		15.0	m	15.000	
				RAZEM	15.000
16 d.3.1	KNNR 6 0205-01	Nawierzchnie z brukowca z kamienia narzutowego o wymiarach 16-20 cm, wykonanie ścianek czołowych przy przepuście w lok. j.w. przyjęto 3,50 m2 na jedną ściankę 7.00	m <sup>2</sup> m <sup>2</sup>		
				7.000	
				RAZEM	7.000
<b>4 D.04.00.00. Podbudowy</b>					
<b>4.1 D.04.02.01.13. Wykonanie warstwy odsączającej z piasku, grub. w-wy 20 cm</b>					
17 d.4.1	KNNR 6 0104-04	Warstwy odsączające wykonane i zagęszczane mechanicznie o gr.20 cm w lok. 0+000 - 0+115,00 tj. 115,00x6,90 =793,50 m2 794.0	m <sup>2</sup> m <sup>2</sup>		
				794.000	
				RAZEM	794.000
<b>4.2 D.04.04.01.11. Wykonanie podbudowy z pospółki stabilizowanej mechanicznie warstwa dolna grub. 15 cm</b>					
18 d.4.2	KNNR 6 0112- 01x0,75	Warstwa dolna podbudowy z kruszyw naturalnych gr. 15 cm w lok. 0+000 - 0+115,00x6,00 = 690,00 m2 + rozjazd przy dr. pow. (196-154):4x2 = 21,00 m2 Razem 711,00 m2 711.00	m <sup>2</sup> m <sup>2</sup>		
				711.000	
				RAZEM	711.000
<b>4.3 D.04.04.01.22. Wykonanie podbudowy z pospółki stabilizowanej mechanicznie w-wa górna grub. 10 cm</b>					
19 d.4.3	KNNR 6 0112-05	Warstwa górna podbudowy z kruszyw naturalnych gr. 10 cm, obmiar j.w. 711.00	m <sup>2</sup> m <sup>2</sup>		
				711.000	
				RAZEM	711.000
<b>5 D.05.00.00. Nawierzchnia</b>					
<b>5.1 D.05.03.05.11. Wykonanie nawierzchni z betonu asfaltowego o uziarnieniu 0/11 warstwa wiążąca grubości 3 cm</b>					
20 d.5.1	KNNR 6 0308- 01x0,75	Nawierzchnie z mieszanek mineralno-bitumicznych asfaltowych o grubości 3 cm KR-1 AC-11W50/70 wg PN-EN 13108-1 (warstwa wiążąca) w lok. 0+000 - 0+115,00x3,59 = 412,85 m2 + rozjazd przy dr. pow. (196-154):4x2 21,00 m2 Razem 433,85 m2 434.00	m <sup>2</sup> m <sup>2</sup>		
				434.000	
				RAZEM	434.000
21 d.5.1	KNNR 6 0308-07	Dodatek za transport mieszanki mineralno-bitumicznej - 1 km ponad 5 km (.....km) 42.30	t t		
				42.300	
				RAZEM	42.300
<b>5.2 D.05.03.05.23. Wykonanie nawierzchni z betonu asfaltowego o uziarnieniu 0/11 w-wa ścieralna grubości 3 cm</b>					
22 d.5.2	KNNR 6 1005-07	Skropienie emulsją asfaltową K-65 nawierzchni drogowych w lok. 0+000 - 0+115,00x3,50 = 402,50 m2 + rozjazd przy dr. pow. (196-154):4x2 21,00 m2 Razem 423,50 m2 424.00	m <sup>2</sup> m <sup>2</sup>		
				424.000	
				RAZEM	424.000
23 d.5.2	KNNR 6 0309-01	Nawierzchnie z mieszanek mineralno-bitumicznych asfaltowych o grubości 3 cm (warstwa ścieralna) w lok. j.w. 424.00	m <sup>2</sup> m <sup>2</sup>		
				424.000	
				RAZEM	424.000
24 d.5.2	KNNR 6 0309-07	Dodatek za transport mieszanki mineralno-bitumicznej - 1 km ponad 5 km (.....km) 32.44	t t		
				32.440	
				RAZEM	32.440
<b>6 D.06.00.00. Roboty wykończeniowe</b>					
<b>6.1 D.06.01.01.11. Umocnienie skarp rowów i ścieków</b>					
25 d.6.1	KNNR 1 0503-05	Plantowanie (obrobienie na czysto) skarp i korony nasypów w gruntach kat. I-III, obmiar wg tabeli plantowania skarp 89.0	m <sup>2</sup> m <sup>2</sup>		
				89.000	
				RAZEM	89.000
<b>7 D.07.00.00. Oznakowanie dróg i urządzenia bezpieczeństwa ruchu</b>					
<b>7.1 D.07.02.01.11. Ustawienie pionowych znaków drogowych odblaskowych na słupkach z rur stalowych</b>					
26 d.7.1	KNNR 6 0702-01	Pionowe znaki drogowe - słupki z rur stalowych o średnicy 50- mm wg projektu organizacji ruchu 3.000	szt. szt.		
				3.000	
				RAZEM	3.000
27 d.7.1	KNNR 6 0702-05	Pionowe znaki drogowe - znaki zakazu, nakazu, ostrzegawcze i informacyjne o pow. ponad 0.3 m2, obmiar wg projektu organizacji ruchu drogowego 3.000	szt. szt.		
				3.000	
				RAZEM	3.000

Lp.	Podst	Opis i wyliczenia	j.m.	Poszcz	Razem
<b>8</b>	<b>D.10.00.00.</b>	<b>Inne roboty</b>			
<b>8.1</b>	<b>D.10.07.01.1.</b>	<b>Wykonanie zjazdów gospodarczych z nawierzchnią utwardzoną z kruszywa</b>			
28	KNNR 6	Nawierzchnie żwirowe, warstwa dolna gr. 10 cm z kruszywa rozścielanego ręcznie ,	m <sup>2</sup>		
d.8.1	0202-01	wg obmiaru:			
		0+040,00 str. I. 5,00x3,50 = 17,50 m <sup>2</sup>			
		0+110,00 str. I. 5,00x3,50 = 17,50 m <sup>2</sup>			
		Razem 35,00 m <sup>2</sup>			
		35.0	m <sup>2</sup>	35.000	
				RAZEM	35.000

*Mirosław Łuniewski*  
 Upraw. proj. i kierow. budowy  
 Spec. konstr. żyzn. w zakr. dróg  
 Uor Nr. UAN. 7342-168/94. Lom 33/86

**TABELA ROBÓT ZIEMNYCH**

**dr. dojazdowa do pól w m. Czyżew Chrapki**

PIKIETAŻ		POWIERZCHNIE		POWIERZCHNIE ŚREDNIE		ODLEGŁOŚĆ	OBJĘTOŚĆ ROBÓT		ZUŻYCIEN NA MIEJ	NADMIAR OBJĘTOŚCI		SUMA	
[km]	[m]	P <sub>WYKOP</sub> [m <sup>2</sup> ]	P <sub>NASYP</sub> [m <sup>2</sup> ]	P <sub>WYKOP</sub> [m <sup>2</sup> ]	P <sub>NASYP</sub> [m <sup>2</sup> ]	L <sub>ODCINKA</sub> [m]	V <sub>WYKOP</sub> [m <sup>3</sup> ]	V <sub>NASYP</sub> [m <sup>3</sup> ]	V <sub>(NA MIEJSCU)</sub> [m <sup>3</sup> ]	V <sub>WYKOP</sub> [m <sup>3</sup> ]	V <sub>NASYP</sub> [m <sup>3</sup> ]	V <sub>ODKŁAD</sub> [m <sup>3</sup> ]	V <sub>DOKOP</sub> [m <sup>3</sup> ]
1	2	3	4	5	6	7	8	9	10	12	13	14	15
0	0,00	3,0000	0,0000									0,00	0,00
				3,710	0,000	2,50	9,28	0,00	0,00	9,28	0,00		
0	2,50	4,4200	0,0000									9,28	0,00
				3,070	0,000	4,50	13,82	0,00	0,00	13,82	0,00		
0	7,00	1,7200	0,0000									23,09	0,00
				1,020	0,000	11,00	11,22	0,00	0,00	11,22	0,00		
0	18,00	0,3200	0,0000									34,31	0,00
				0,180	0,000	20,00	3,60	0,00	0,00	3,60	0,00		
0	38,00	0,0400	0,0000									37,91	0,00
				0,050	0,000	22,00	1,10	0,00	0,00	1,10	0,00		
0	60,00	0,0600	0,0000									39,01	0,00
				0,065	0,070	21,00	1,37	1,47	1,37	0,00	0,11		
0	81,00	0,0700	0,1400									38,91	0,00
				0,275	0,070	19,00	5,23	1,33	1,33	3,90	0,00		
0	100,00	0,4800	0,0000									42,80	0,00
				0,330	0,020	15,00	4,95	0,30	0,30	4,65	0,00		
0	115,00	0,1800	0,0400									47,45	0,00
							<b>50,55</b>	<b>3,10</b>	<b>3,00</b>	<b>47,56</b>	<b>0,11</b>		

Sprawdzenie : 50,55 - 3,10 = 47,45

Mirosław Łukowski  
 Liczba proj. i inżyn. budowy  
 5-let. konstr.-inżyn. w zakr. prog.  
 Nr. 31 UAN 7342-106/04, Lom 33/86

## TABELA PLANTOWANIA SKARP NASYPÓW

droga dojazdowa do pól w m. Czyżew Chrapki

Kilometr	Hektometr	Szerokość	Śr. szerokość	Odległość	Powierzchnia
		m.	m.	m	m2
0	0	0			
0	2,5	0	0	2,5	-
0	7	0,2	0,1	4,5	0
0	18	0,66	0,43	11	5
0	38	1	0,83	20	17
0	60	0,98	0,99	22	22
0	81	0,9	0,94	21	20
0	100	0,7	0,8	19	15
0	115	0,76	0,73	15	11

89

*Miroslaw Łuniewski*

Upraw. proj. i kierow. budowy  
Spec. konstr. inżyn. w zakr. dróg  
Lp. Nr. UAN. 7342-108/94. Lom 33/86



ZESTAWIENIE ROBOCIZNY

Lp.	Nazwa	Jm	Ilość	Cena jedn.	Wartość
1.	robocizna	r-g	121.4829	0.00	0.00
				RAZEM	

Słownie: zero i 00/100 zł

*[Signature]*  
 Urząd Miejski w Czyżewie Chrapkach  
 Spółdzielni Rolniczo-Przemysłowej  
 ul. 100-lecia 1918-1918 10-000 10-000

## ZESTAWIENIE MATERIAŁÓW

droga dojazdowa do pól w m. Czyżew Chrapki

Lp.	Nazwa	Jm	Ilość	Cena jedn.	Wartość
1.	olej (paliwo technologiczne)	dm <sup>3</sup>	7.6320	0.00	0.00
2.	lepik asfaltowy stosowany na gorąco	kg	29.8500	0.00	0.00
3.	emulsja asfaltowa K-65	kg	216.2400	0.00	0.00
4.	słupki z rur stalowych o średnicy 50 mm	kg	32.7000	0.00	0.00
5.	tablice znaków drogowych odblaskowych	szt	3.0000	0.00	0.00
6.	piasek	m <sup>3</sup>	1.0005	0.00	0.00
7.	piasek'	m <sup>3</sup>	195.3240	0.00	0.00
8.	pospółka	m <sup>3</sup>	222.9375	0.00	0.00
9.	żwir	m <sup>3</sup>	0.1470	0.00	0.00
10.	żwir'	m <sup>3</sup>	0.9225	0.00	0.00
11.	brukowiec z kamienia narzutowego	t	2.3660	0.00	0.00
12.	cement portlandzki zwykły bez dodatków "35"	t	0.0195	0.00	0.00
13.	mieszanka mineralno-asfaltowa wiążąca KR-1 AC 11W 50/70 wg PN-EN 13108-1	t	42.2976	0.00	0.00
14.	mieszanka mineralno-asfaltowa ściernalna KR-1 AC11S50/70 wg PN-EN 13108-1	t	32.4360	0.00	0.00
15.	woda	m <sup>3</sup>	29.7400	0.00	0.00
16.	woda'	m <sup>3</sup>	0.1125	0.00	0.00
17.	słupki drewniane iglaste śr. 70 mm dla dróg i wałów	m <sup>3</sup>	0.0120	0.00	0.00
18.	rury "Wipro" śr. 40 cm	m	15.4500	0.00	0.00
19.	materiały pomocnicze	zł			0.00
<b>RAZEM</b>					

Słownie: zero i 00/100 zł

Mirosław Łojewski  
 Urząd Województwa Lubelskiego  
 Specjalny Wydział Budowy  
 Specjalizacja: Inżynier w zakr. dróg  
 ul. al. JANA PAWŁA 2, 20-031 Lublin, tel. 81 431 10 89 94, fax 81 431 10 89 95

## ZESTAWIENIE SPRZĘTU

Lp.	Nazwa	Jm	Ilość	Cena jedn.	Wartość
1.	koparka 0.25 m <sup>3</sup>	m-g	0.1509	0.00	0.00
2.	koparka 0.25 m <sup>3</sup>	m-g	4.2770	0.00	0.00
3.	koparka 0.60 m <sup>3</sup>	m-g	3.4160	0.00	0.00
4.	spycharka gąsienicowa 55 kW (75 KM)	m-g	1.7000	0.00	0.00
5.	równiarka samojezdna 74 kW (100 KM)	m-g	5.0696	0.00	0.00
6.	walec statyczny samojezdny	m-g	30.6114	0.00	0.00
7.	walec statyczny samojezdny ogumiony	m-g	5.0218	0.00	0.00
8.	zółw samowładowy 4 t	m-g	0.9750	0.00	0.00
9.	ciągnik kołowy	m-g	1.9740	0.00	0.00
10.	ciągnik kołowy 37 kW (50 KM)	m-g	5.1728	0.00	0.00
11.	ciągnik kołowy do 50 KM	m-g	0.1674	0.00	0.00
12.	samochód dostawczy	m-g	0.9525	0.00	0.00
13.	przyczepa skrzyniowa	m-g	1.9740	0.00	0.00
14.	przyczepa samowładowca do ciągnika	m-g	0.3348	0.00	0.00
15.	samochód samowładowczy 5 t	m-g	15.6974	0.00	0.00
16.	samochód samowładowczy 5 t	m-g	12.3310	0.00	0.00
17.	samochód samowładowczy 5-10t	m-g	0.7474	0.00	0.00
18.	skraplarka do bitumu z ręczną pompą 250-500 dm <sup>3</sup>	m-g	5.1728	0.00	0.00
19.	rozkładarka mas bitumicznych o szer. 3,5 m	m-g	2.2134	0.00	0.00
20.	rozkładarka mas bitumicznych o szer. 3,5 m	m-g	2.3744	0.00	0.00
				RAZEM	

Słownie: zero i 00/100 zł

Miroslaw Łuniewski

Uprawn. projekt. i kierow. budowy  
 S. w. konstr. inżyn. w zakr. dróg  
 Lic. Nr UAN. 7342-108/94. Łom 33/86