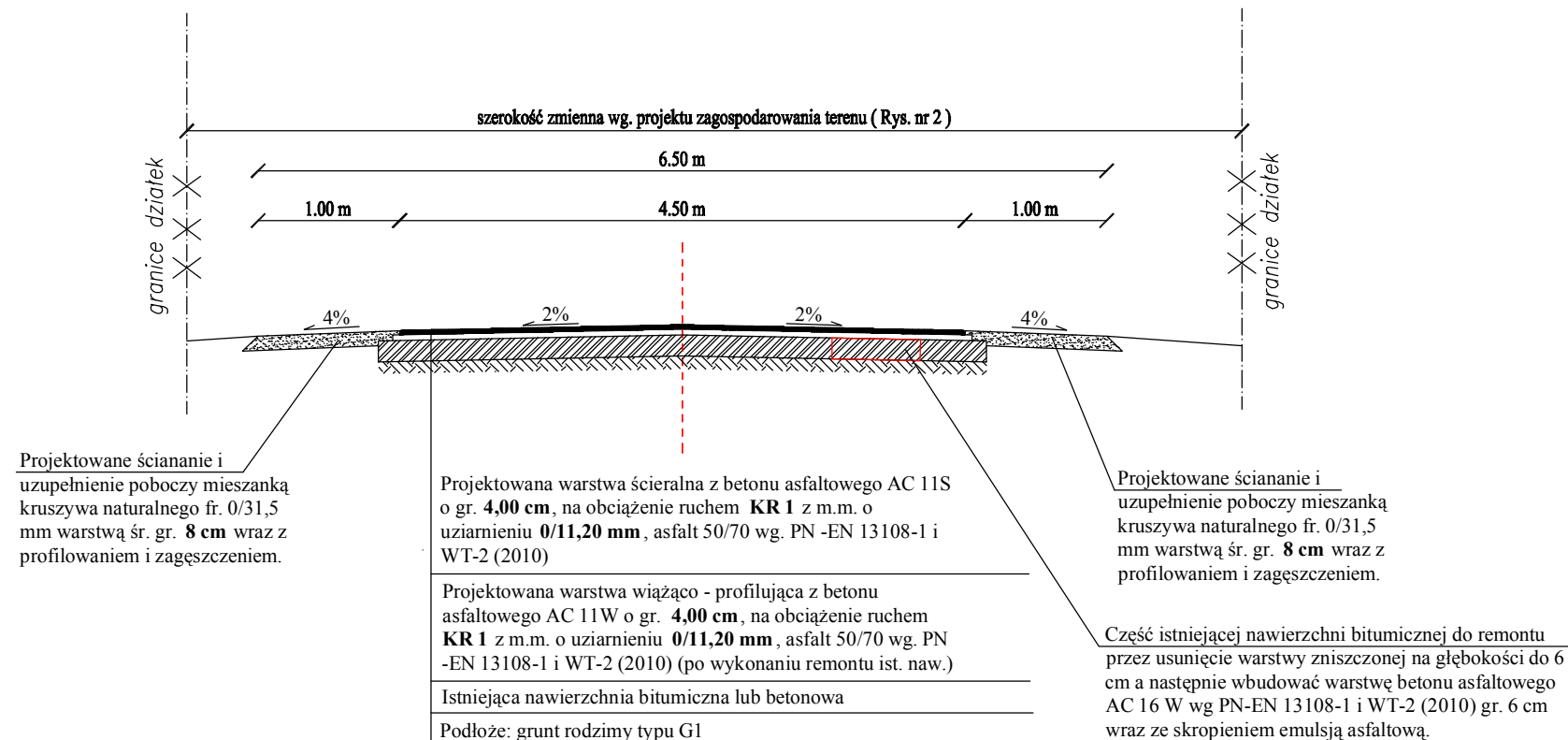
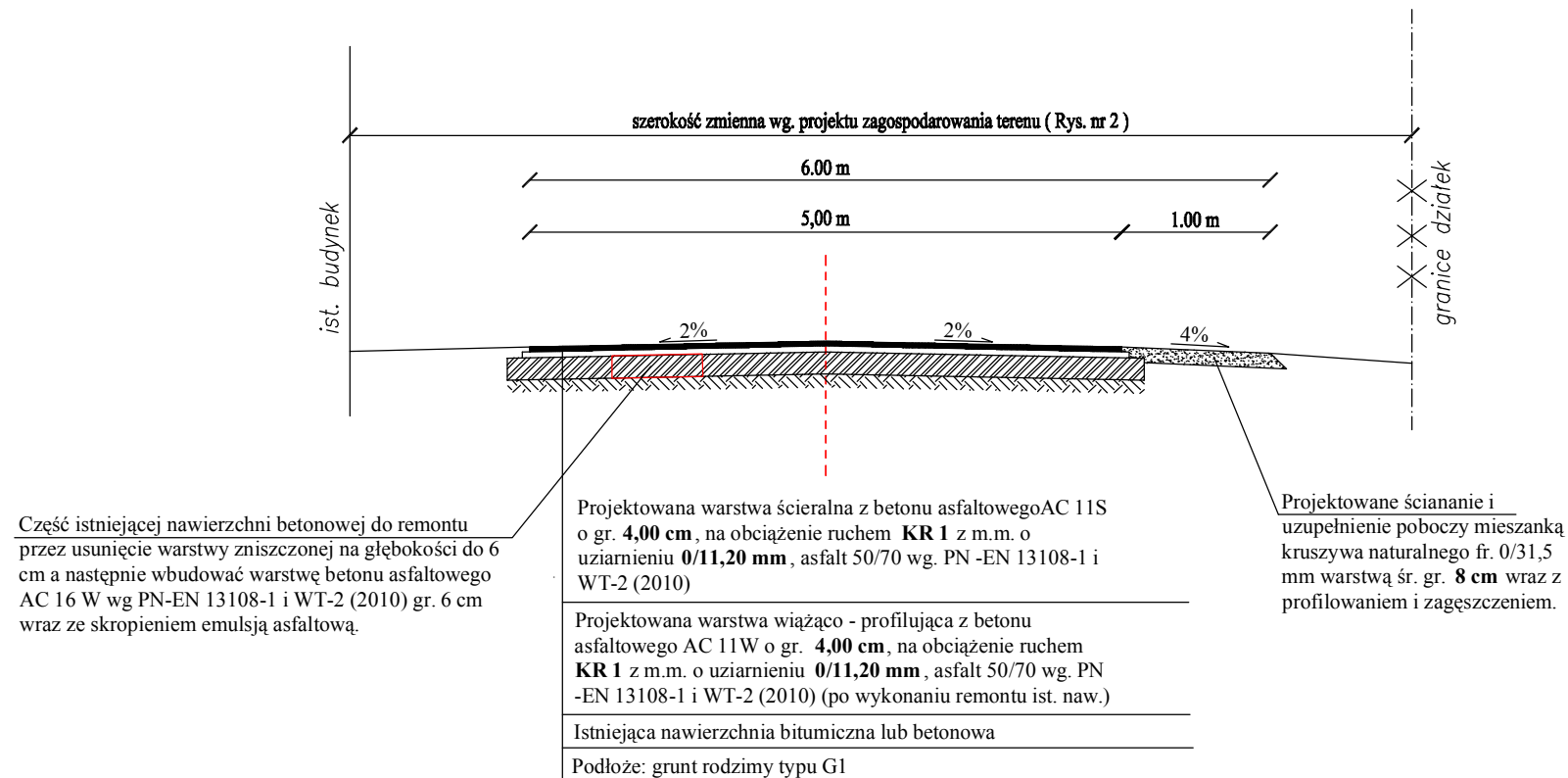


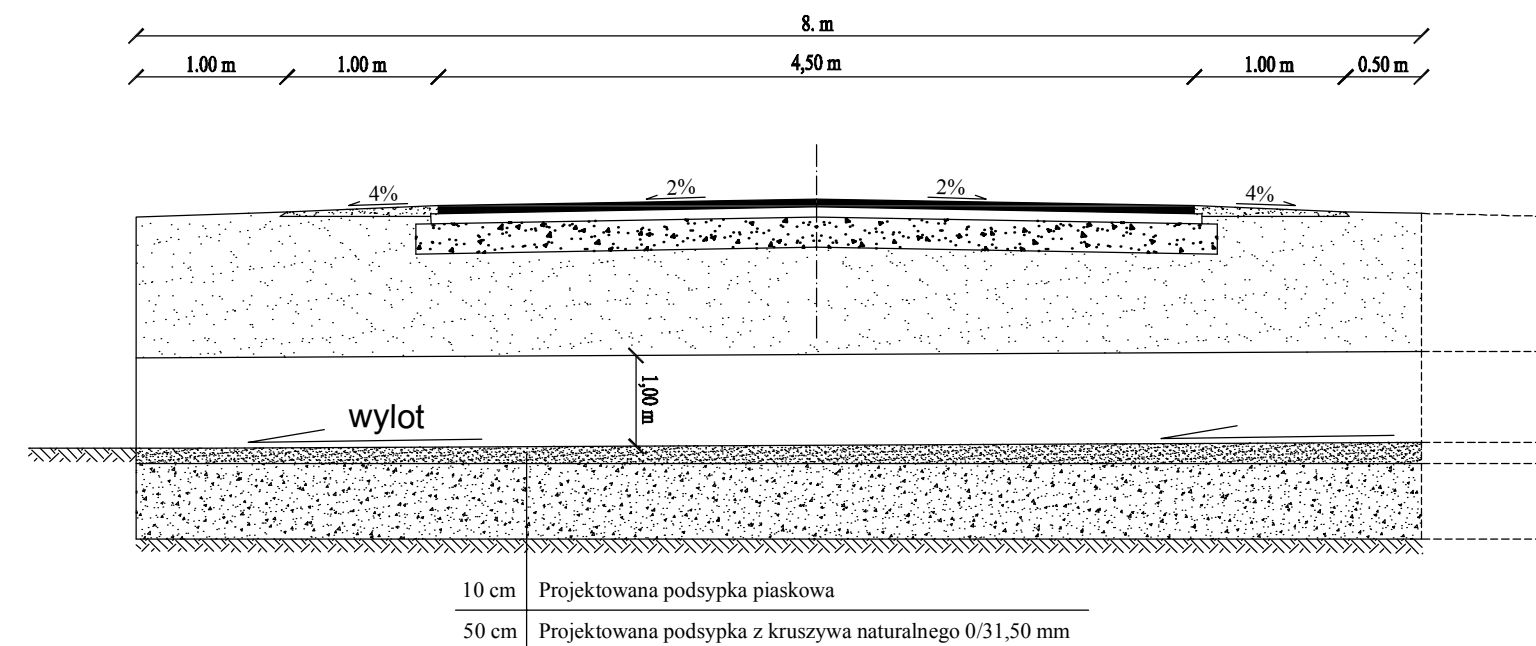
PRZEKRÓJ NORMALNY



PRZEKRÓJ NORMALNY



PRZEKRÓJ PODŁUŻNY PRZEPUSTU DO REMONTU



Projektowany remont przepustu Ø 100 cm na długości 8 mb przez odkopanie części przelotowej przepustu, wyjęcie kręgów, przygotowanie ławy żwirowej, ponowne nałożenie części przelotowej wraz z wykonaniem zabezpieczenia styków rur papą i opaską z chudego betonu.

Jednostka projektująca: "DiM Projekt" P.P.W. Dróg i Mostów Leszek Chmielewski 07 -410 Ostrołęka ul. j. Wybickiego 20 kom. 0608-35-88-77 NIP 758-146-34-54 Regon 550744766			
Inwestor:	Gmina Czyżew, ul. Mazowiecka 34, 18-220 Czyżew	Branża:	Drogowa
Nazwa obiektu:	Remont nawierzchni dróg dojazdowych i miejsc postojowych	Stadium:	P.B.
Lokalizacja:	Na dz. o nr ewid. geod. 163, 164/4, 164/5, 191, 190/1, 189/1, 187/1 w msc. Dmochy Wochy	Skala:	1:50
Temat:	Zagospodarowanie terenu przy świetlicy wiejskiej w miejscowości Dmochy Wochy	Data:	Luty 2012 r.
Nazwa rysunku:	Przekroje normalne i konstrukcja nawierzchni	Rys nr:	3
		Stron:	1
ZESPÓŁ PROJEKTOWY			
Funkcja	Imię i nazwisko	Nr uprawnień	Podpis
projektant	mgr inż. Leszek Chmielewski	66/94/Os	
asystent proj.	tech. Tomasz Tysza		