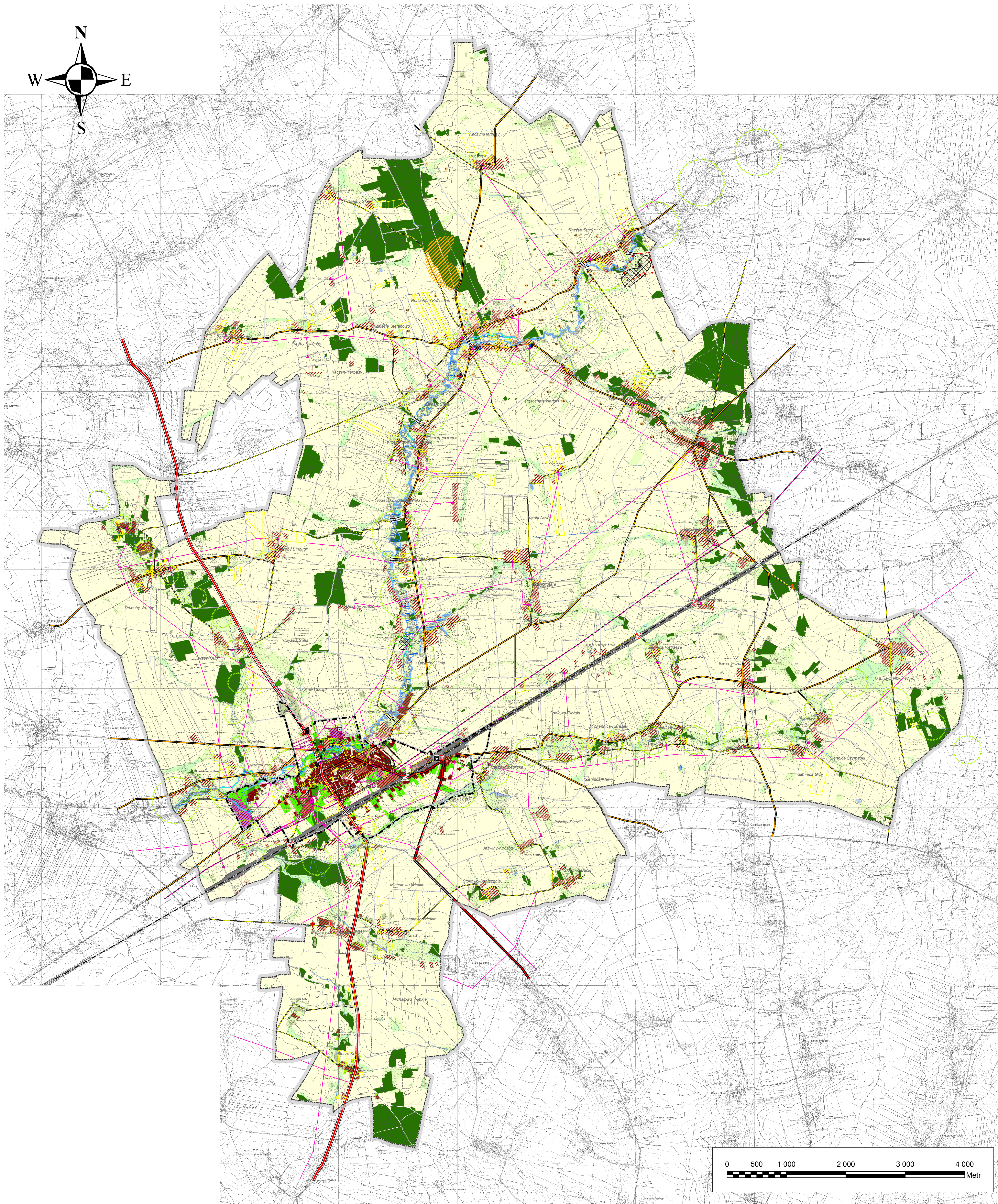


STUDIUM UWARUNKOWAŃ I KIERUNKÓW ZAGOSPODAROWANIA PRZESTRZENNEGO GMINY CZYŻEW

Załącznik nr 1 do Uchwały
Rady Miejskiej w Czyżewie
Nr/2011
z dnia 2011 r.

SKALA 1 : 25 000

ZAŁĄCZNIK NR 1 UWARUNKOWANIA ROZWOJU ZAGOSPODAROWANIA PRZESTRZENNEGO GMINY



LEGENDA

- GRANICE ADMINISTRACYJNE GMINY
- GRANICE MIASTA
- GRANICE WSI
- GRANICE OBSZARU OBJĘTEGO OBOWIAZUJĄCYM MIEJSCOWYM PLANEM ZAGOSPODAROWANIA PRZESTRZENNEGO
- UWARUNKOWANIA WYNIKAJĄCE Z DOTYCHCZASOWEGO UŻYTKOWANIA I ZAGOSPODAROWANIA TERENÓW
- DOTYCHCZASOWE UŻYTKOWANIE GRUNTÓW
- GRUNTY ZABUDOWANE I ZURBANIZOWANE
- B - TERENY MIESZKANIOWE
- BA - TERENY PRZEMYSŁOWE
- BI - INNE TERENY ZABUDOWANE
- BP - ZURBANIZOWANE TERENY NIEZABUDOWANE
- K - UŻYTKI KOPALNE
- DR - TERENY KOMUNIKACYJNE - DROGI
- TK - TERENY KOLEJOWE
- UŻYTKI ROLNE
- BR - GRUNTY ROLNE ZABUDOWANE
- R - GRUNTY ORNE
- S - SĄDY
- L - ŁĄKI TRWAŁE
- PS - PASTWISKA TRWAŁE
- W - ROWY
- GRUNTY LEŚNE ORAZ ZADRZEWIONE I ZAKRZEWIONE
- LS - LASY
- LZ - GRUNTY ZADRZEWIONE
- GRUNTY POD WODAMI
- WS - GRUNTY POD WODAMI STOJĄCYMI
- WP - GRUNTY POD WODAMI PŁYNĄCYMI
- INNE GRUNTY
- NIEUŻYTKI
- UWARUNKOWANIA WYNIKAJĄCE ZE STANU SYSTEMÓW KOMUNIKACJI I INFRASTRUKTURY TECHNICZNEJ
- SYSTEM KOMUNIKACJI
- DROGI KRAJOWE
- DROGI WOJEWÓDZKIE
- DROGI POWIATOWE
- WAŻNIEJSZE DROGI GMINNE
- LINIA KOLEJOWA
- ELEMENTY UKŁADU KOMUNIKACJI
- STACJA KOLEJOWA
- PRZEJŚCIE KOLEJOWE STRZEŻONE
- PRZEJŚCIE KOLEJOWE NIESTRZEŻONE
- BEZKOLIZYJNY PRZEJAZD KOLEJOWY
- MOST DROGOWY
- STACJA PALIW
- SYSTEMY INFRASTRUKTURY TECHNICZNEJ
- LINIA ELEKTROENERGETYCZNA WYSOKIEGO NAPIĘCIA 110KV
- LINIA ELEKTROENERGETYCZNA ŚREDNIEGO NAPIĘCIA 15KV
- ELEMENTY INFRASTRUKTURY TECHNICZNEJ
- GŁÓWNY PUNKT ZASILANIA GPZ 110/15KV
- STACJE TRANSFORMATOROWE
- GMINNE UJĘCIE WODY
- KOMUNALNA OCZYSZCZALNIA ŚCIEKÓW
- ZAKŁADOWA OCZYSZCZALNIA ŚCIEKÓW
- UWARUNKOWANIA WYNIKAJĄCE Z ZASOBÓW ŚRODOWISKA PRZYRODNICZEGO I KULTUROWEGO
- OBSZARY OBJĘTE FORMĄ OCHRONĄ PRZYRODY
- ZESPÓŁ PRZYRODNICZO-KRAJOBRAZOWY
- POWIĄZANIA PRZYRODNICZE
- CIĄG EKOLOGICZNY PONADLOKALNY
- CIĄG EKOLOGICZNY LOKALNY
- GRUNTY CHRONIONE NA PODSTAWIE PRZEPISÓW O OCHRONIE GRUNTÓW ROLNYCH I LEŚNYCH
- GRUNTY ROLNE II-III KLASY BONITACYJNEJ
- GRUNTY LEŚNE
- PERSPEKTYWICZNE OBSZARY WYSTĘPOWANIA PIASKÓW O ZNACZENIU LOKALNYM
- OBIEKTY I OBSZARY WPISANE DO REJESTRU WOJEWÓDZKIEGO KONSERWATORA ZABYTKÓW (nr zgodny z tabelą w tekście)
- OBIEKTY WPISANE DO REJESTRU WKZ
- OBIEKTY SAKRALNE
- ZESPÓŁY SAKRALNE
- CMENTARZE
- DWORZEC
- DWÓR
- PARK
- ZABYTKI ARCHEOLOGICZNE WPISANE DO REJESTRU ZABYTKÓW (nr zgodny z numerem stanowiska na obszarze AZP)
- OBSZARY O WALORACH ZABYTKOWYCH NIE WPISANE DO REJESTRU ZABYTKÓW
- HISTORYCZNY UKŁAD PRZESTRZENNY CZYŻEWA WRAZ Z KRAJOBRAZEM KULTUROWYM POWIĄZANYM PRZESTRZENNIE Z UKŁADEM
- CMENTARZ PRZYKOŚCIELNY W OTOCZENIU ZABYTKOWEGO KOŚCIOŁA PARAFIALNEGO W CZYŻEWIE
- CMENTARZ PRZYKOŚCIELNY W OTOCZENIU ZABYTKOWEGO KOŚCIOŁA PARAFIALNEGO I ZABYTKOWEJ DZWONNICY W ROSOCHATYM KOŚCIELNYM
- OTOCZENIE CMENTARZYSKA KURHANOWEGO W DMOCHACH RODZONKACH
- OTOCZENIE WIECZNOŚRODNIEWIECZNEGO ZESPÓŁU OSADNICZEGO W ŚWIECKU STRUMIANKACH (GRODZISKO, CMENTARZYSKO, OSADY)
- ZAEWIDENCJONOWANE ZABYTKI ARCHEOLOGICZNE (nr zgodny z numerem stanowiska na obszarze AZP)
- UWARUNKOWANIA WYNIKAJĄCE Z POTRZEB I MOŻLIWOŚCI ROZWOJU GMINY
- TERENY ISTNIEJĄCEGO ZAINWESTOWANIA
- WYDANE DECYZJE W SPRAWIE USTALENIA WARUNKÓW ZABUDOWY
- BUDOWA BUDYNKU MIESZKALNEGO
- BUDOWA BUDYNKU MIESZKALNO-USŁUGOWEGO
- BUDOWA BUDYNKU USŁUGOWEGO
- BUDOWA BUDYNKU PRZEMYSŁOWEGO
- BUDOWA OBIEKTU OBSŁUGI ROLNICTWA
- ZŁOŻONE WNIOSKI
- BUDOWA PARKU WIATROWEGO
- ZMIANA
- ZMIANA PRZEZNACZENIA NA ZABUDOWĘ MIESZKANIOWĄ
- ZABUDOWA ZAGRODOWA
- ZMIANA PRZEZNACZENIA NA ZABUDOWĘ MIESZKANIOWO-USŁUGOWĄ
- ZMIANA WSKAŹNIKÓW ZABUDOWY
- ZMIANA PRZEZNACZENIA NA ZABUDOWĘ USŁUGOWĄ
- WSKAZANIE REZERWY POD CMENTARZ
- OGRODZENIA W ZABUDOWIE
- GRANICA TERENU ZAMKNIĘTEGO
- OBSZARY NARAŻONE NA NIEBEZPIECZEŃSTWO POWODZI
- ZASIEG WIELKIEJ WODY O PRAWDOPODOBIENSTWIE 0,5%
- ZASIEG WIELKIEJ WODY O PRAWDOPODOBIENSTWIE 1% (WODY 100-LETNIE)
- ZASIEG WIELKIEJ WODY O PRAWDOPODOBIENSTWIE 5%
- STREFA PŁYTKIEGO ZALEWU (0,5 M) OD WODY O PRAWDOPODOBIENSTWIE 1%

