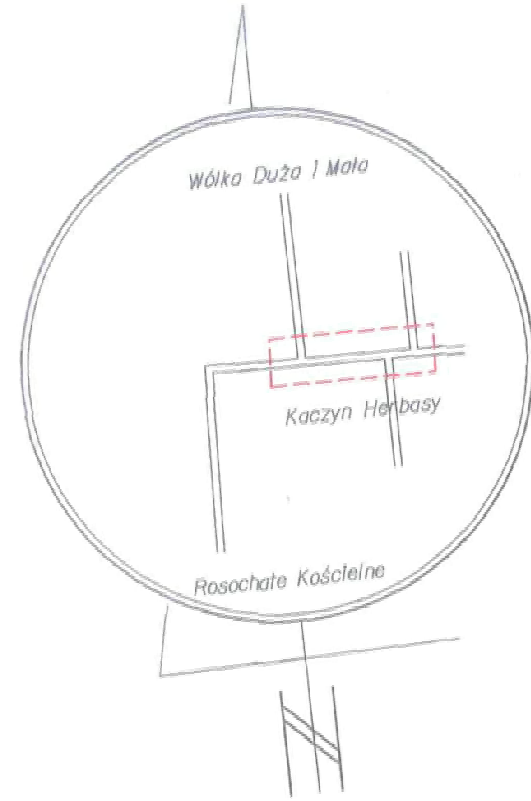
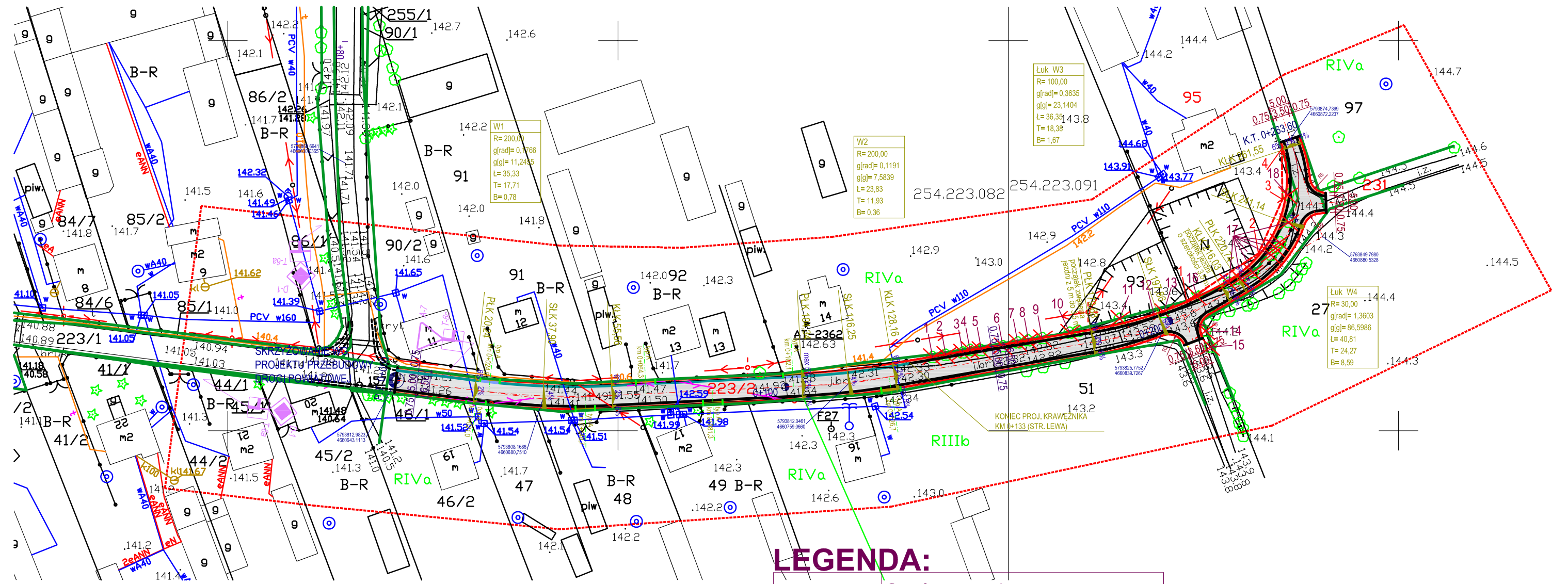


PROJEKT ZAGOSPODAROWANIA TERENU SKALA 1:1000



Szklc orientacyjny



LEGENDA:

	Granice pasa drogowego
	223/2 Działki objęte opracowaniem
	Jezdnia o nawierzchni bitumicznej
	Pobocza żwirowe
	Zjazdy gospodarcze
	Krawężnik wystający
	Krawężnik zaniżony (na zjazdach)
	Drzewa do usunięcia
	Proj. wymiary
	Proj. spadki poprzeczne
	Proj. łuki wyokrągłające
	Ist. sieć wodociągowa
	Ist. sieć telefoniczna
	Ist. napowietrzna sieć telefoniczna
	Ist. linia napowietrzna NN
	P-pty linii rozgraniczającej
	Proj. linia rozgraniczająca pas dr.
	Ist. oznakowanie pionowe

UWAGA:
Nie wyklucza się istnienia w terenie również urządzeń podziemnych dla których brak było informacji branżowych i nie zostały odnalezione w czasie inwentaryzacji geodezyjnej.

UWAGA:
Wszystkie obiekty budowlane podlegają wytyczeniu przez jednostki wykonawstwa geodezyjnego lub przez osoby fizyczne posiadające zezwolenie na wykonywanie robót geodezyjnych.

Województwo podlaskie
Powiat: Wysokie Mazowieckie
Gmina: Czyżew Osada
Obiekt: Droga gminna 223/2 we wsi Kaczyn Herbasy

MAPA DO CELÓW PROJEKTOWYCH Skala 1:1000

Niniejszą mapę sporządzono w firmie "GEO - BIT" z pomocą na podstawie materiałów archiwalnych i pomiaru uzupełniającego z roku 2009

Nr roboty: 6870/ 9 /2009
Kierownik roboty: mgr Inż. Józef Taurogiński (upr. 6870/88)
Mapa aktualna na dzień 30.10.2009 r.

Starostwo Powiatowe w Wysokim Mazowieckiem
Powiatowy Ośrodek Dokumentacji i Kartograficznej
W obszarze oznaczonym linią --- dokonano aktualizacji treści mapy zasadniczej.
Dokumenty z pomiaru uzupełniającego przyjęto do zasobu powiatowego w dniu 11.2009 r.
i zaawidencjonowano pod nr 2335-20/2009
NINIEJSZA MAPA MOŻE SŁUżyć DO CELÓW PROJEKTOWYCH
Projektowane obiekty budowlane wymagają pozwolenia na budowę podlegającego wytyczeniu i inwentaryzacji powyższej przez jednostki uprawnione do wykonywania prac geodezyjnych.
Wysokie Maz. 11.2009 r. Inż. i nazwisko, podpis, stanowisko służbowe osoby upoważnionej

Z up. WYKONAŁ
mgr inż. Józef Taurogiński
Inżynier Geodeta Wykwalifikowany
Kartograf i Kartograf

Obiekt: Przebudowa i rozbudowa drogi gminnej w lokalizacji roboczej 0+000 - 0+263,60 w miejscowości Kaczyn Herbasy, gm. Czyżew na dz. nr 223/2, 231, 95			
Projektant: tech. Krzysztof Radziszewski upr. WZDP-8-445/32/186	Podpis	Inwestor: Gmina Czyżew ul. Mazowiecka 34 18-220 Czyżew	Rok: 01.2011 Skala: 1:1000 Nr rys.:
Sprawdzający: inż. bud. Krzysztof Święcki upr. PDU/004/PWOK/04	Podpis	Stadium: PB, PW Rysunek: Projekt zagospodarowania terenu	

