

**Politechnika Warszawska**  
 Wydział Inżynierii Budowlanej  
 Katedra Inżynierii Sanitarnej i Klimatyzacji  
 Zakład Inżynierii Sanitarnej i Klimatyzacji  
 ul. Koszykowa 75, 00-637 Warszawa  
 tel. 22 628 40 00, 22 628 40 01  
 e-mail: i.s.k@pw.edu.pl

**MAPA DO CELÓW PROJEKTYWNYCH**  
 Skala 1:500  
 Arkusz nr 1/1

**kontroler**  
 Anna Siniak  
 mgr inż. Zbigniew Morawski  
 mgr inż. Andrzej Zarycki

**PROJEKTOWANE**  
 - ZAKRES TERENU INWESTYCJI  
 - PROJEKTOWANE PRZYŁĄCZE KANALIZACJI GRWITACYJNEJ

**PROJEKTOWANE**  
 - SIEĆ GŁÓWNA KANALIZACJI GRWITACYJNEJ  
 - PRZYŁĄCZA KANALIZACJI  
 - KANALIZACJA CIŚNIENIOWA  
 - RURA OŚLONIOWA

**PROJEKTOWANE WG ODRĘBNEGO PROJEKTU**  
 - SIEĆ GŁÓWNA KANALIZACJI GRWITACYJNEJ  
 - PRZYŁĄCZA KANALIZACJI  
 - KANALIZACJA CIŚNIENIOWA

**ISTNIEJĄCE**  
 1 - BUDYNEK MIESZKALNY PKP  
 2 - NASTAWNIA  
 - KANALIZACJA SANITARNA  
 - WODOCIĄG  
 - KABLE ENERGETYCZNE  
 - KABLE TELEKOMUNIKACYJNE

**PROJEKT BUDOWLANY**  
 SIECI KANALIZACJI SANITARNEJ  
 W OBRĘBIE ULIC KOLEJOWA, CIECHANOWIECKA  
 PRZYDWORCOWA W CZYZEWIE-STACJI  
 ANEKS - TERENY KOLEJOWE  
 PRZYBUDOWA WYBUDOWANIE BUDYNKU  
 ANEKS - TERENY KOLEJOWE  
 W CZYZEWIE STACJI

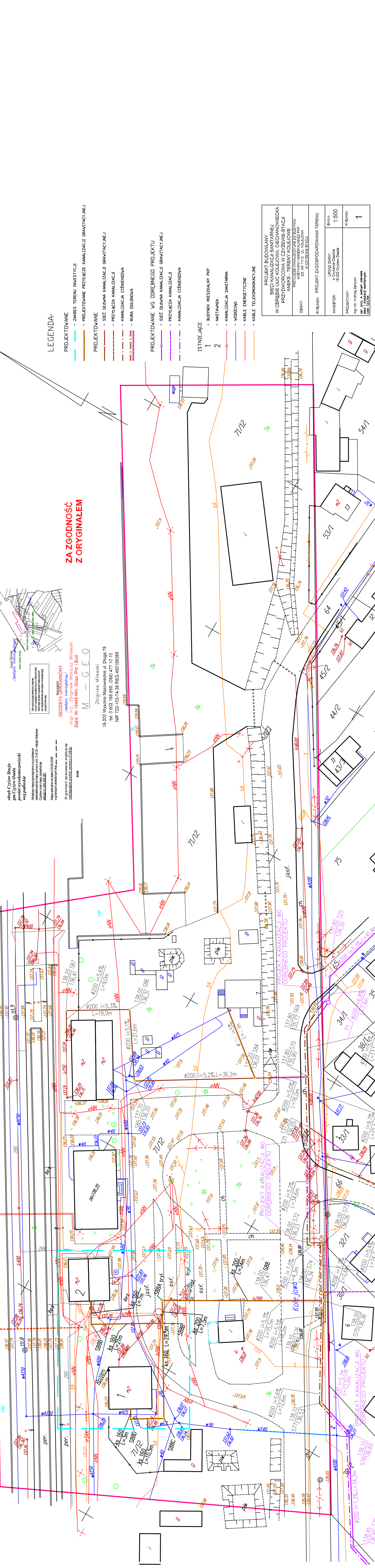
**INWESTOR:** URZĄD GMINY  
 W CZYZEWIE  
 18-223 Czyszew-Obasa

**PROJEKTANT:** mgr inż. Andrzej Zarycki  
 ul. Koszykowa 75, 00-637 Warszawa  
 tel. 22 628 40 00, 22 628 40 01  
 e-mail: i.s.k@pw.edu.pl

**RYBUNEK:** PROJEKT ZAGOSPODAROWANIA TERENU

**SKALA:** 1:500

**RYBUNEK:** 1



**ZA ZGODNOŚĆ Z ORYGINAŁEM**

**PROJEKTOWANE**  
 - ZAKRES TERENU INWESTYCJI  
 - PROJEKTOWANE PRZYŁĄCZE KANALIZACJI GRWITACYJNEJ

**PROJEKTOWANE**  
 - SIEĆ GŁÓWNA KANALIZACJI GRWITACYJNEJ  
 - PRZYŁĄCZA KANALIZACJI  
 - KANALIZACJA CIŚNIENIOWA  
 - RURA OŚLONIOWA

**PROJEKTOWANE WG ODRĘBNEGO PROJEKTU**  
 - SIEĆ GŁÓWNA KANALIZACJI GRWITACYJNEJ  
 - PRZYŁĄCZA KANALIZACJI  
 - KANALIZACJA CIŚNIENIOWA

**ISTNIEJĄCE**  
 1 - BUDYNEK MIESZKALNY PKP  
 2 - NASTAWNIA  
 - KANALIZACJA SANITARNA  
 - WODOCIĄG  
 - KABLE ENERGETYCZNE  
 - KABLE TELEKOMUNIKACYJNE

**PROJEKT BUDOWLANY**  
 SIECI KANALIZACJI SANITARNEJ  
 W OBRĘBIE ULIC KOLEJOWA, CIECHANOWIECKA  
 PRZYDWORCOWA W CZYZEWIE-STACJI  
 ANEKS - TERENY KOLEJOWE  
 PRZYBUDOWA WYBUDOWANIE BUDYNKU  
 ANEKS - TERENY KOLEJOWE  
 W CZYZEWIE STACJI

**INWESTOR:** URZĄD GMINY  
 W CZYZEWIE  
 18-223 Czyszew-Obasa

**PROJEKTANT:** mgr inż. Andrzej Zarycki  
 ul. Koszykowa 75, 00-637 Warszawa  
 tel. 22 628 40 00, 22 628 40 01  
 e-mail: i.s.k@pw.edu.pl

**RYBUNEK:** PROJEKT ZAGOSPODAROWANIA TERENU

**SKALA:** 1:500

**RYBUNEK:** 1

**PROJEKTOWANE**  
 - ZAKRES TERENU INWESTYCJI  
 - PROJEKTOWANE PRZYŁĄCZE KANALIZACJI GRWITACYJNEJ

**PROJEKTOWANE**  
 - SIEĆ GŁÓWNA KANALIZACJI GRWITACYJNEJ  
 - PRZYŁĄCZA KANALIZACJI  
 - KANALIZACJA CIŚNIENIOWA  
 - RURA OŚLONIOWA

**PROJEKTOWANE WG ODRĘBNEGO PROJEKTU**  
 - SIEĆ GŁÓWNA KANALIZACJI GRWITACYJNEJ  
 - PRZYŁĄCZA KANALIZACJI  
 - KANALIZACJA CIŚNIENIOWA

**ISTNIEJĄCE**  
 1 - BUDYNEK MIESZKALNY PKP  
 2 - NASTAWNIA  
 - KANALIZACJA SANITARNA  
 - WODOCIĄG  
 - KABLE ENERGETYCZNE  
 - KABLE TELEKOMUNIKACYJNE

**PROJEKT BUDOWLANY**  
 SIECI KANALIZACJI SANITARNEJ  
 W OBRĘBIE ULIC KOLEJOWA, CIECHANOWIECKA  
 PRZYDWORCOWA W CZYZEWIE-STACJI  
 ANEKS - TERENY KOLEJOWE  
 PRZYBUDOWA WYBUDOWANIE BUDYNKU  
 ANEKS - TERENY KOLEJOWE  
 W CZYZEWIE STACJI

**INWESTOR:** URZĄD GMINY  
 W CZYZEWIE  
 18-223 Czyszew-Obasa

**PROJEKTANT:** mgr inż. Andrzej Zarycki  
 ul. Koszykowa 75, 00-637 Warszawa  
 tel. 22 628 40 00, 22 628 40 01  
 e-mail: i.s.k@pw.edu.pl

**RYBUNEK:** PROJEKT ZAGOSPODAROWANIA TERENU

**SKALA:** 1:500

**RYBUNEK:** 1