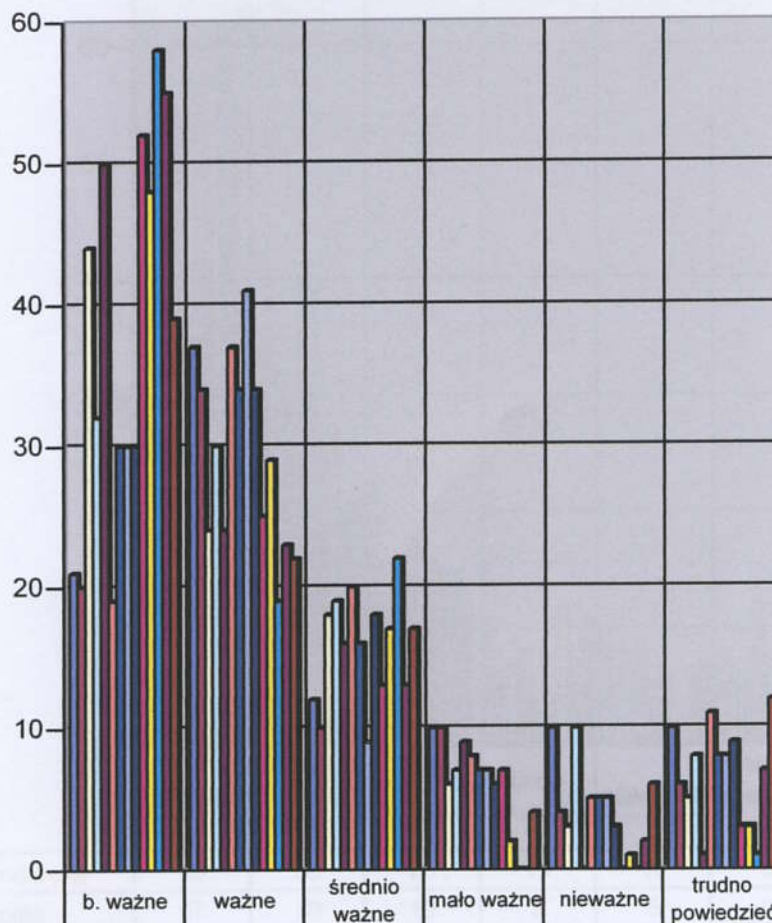


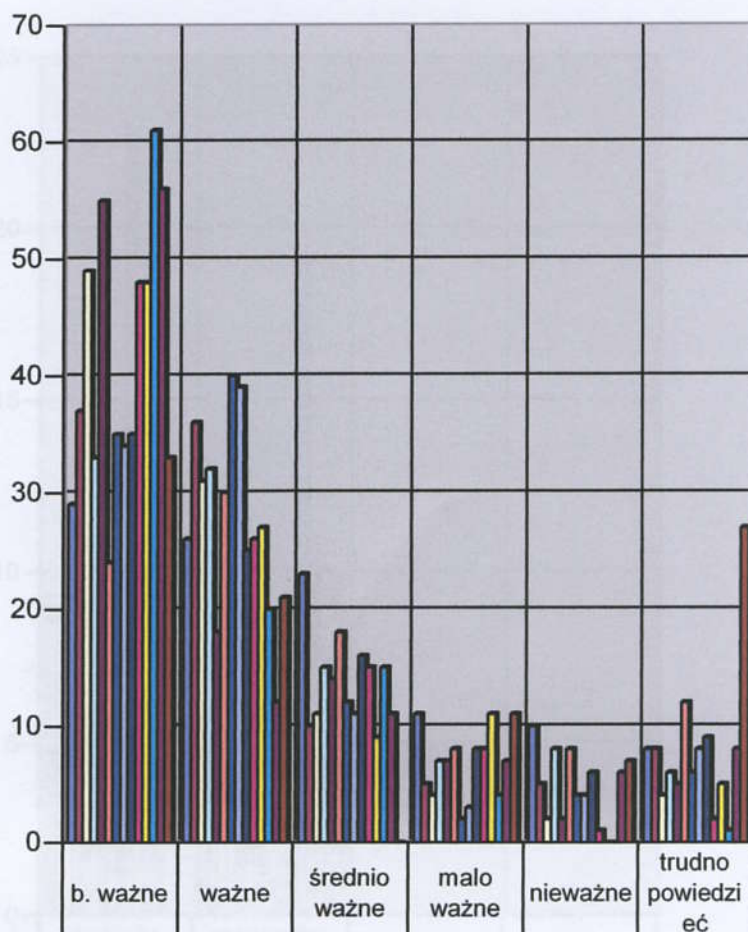
Ocena wagi problemów społecznych
wg ankietowanych kobiet



	b. ważne	ważne	średnio ważne	mało ważne	nieważne	trudno powiedzieć
■ przestępczość gospodarcza	21	37	12	10	10	10
■ przestępczość pospolita	20	34	10	10	4	6
□ narkomania	44	24	18	6	3	5
□ zanieczyszczenie środowiska	32	30	19	7	10	8
■ alkoholizm	50	24	16	9	0	1
■ kryzys moralny	19	37	20	8	5	11
■ zły stan zdrowia społeczeństwa	30	34	16	7	5	8
■ spadek stopy życiowej	30	41	9	7	5	8
■ sytuacja mieszkaniowa	30	34	18	6	3	9
■ przemoc w rodzinie	52	25	13	7	0	3
■ przemoc i agresja na ulicach	48	29	17	2	1	3
■ picie alkoholu przez młodzież	58	19	22	0	0	1
■ bezrobocie	55	23	13	0	2	7
■ AIDS	39	22	17	4	6	12

Wg ankietowanych kobiet za bardzo ważny problem społeczny 58 % uznało picie alkoholu przez młodzież. Jako ważny problem – 41 % podaje spadek stopy życiowej. 22 % kobiet za średnio ważny uznaje picie alkoholu przez młodzież. Przestępczość pospolita i przestępczość gospodarcza w opinii 10 % badanych kobiet uznawana jest za mało ważne. Natomiast zanieczyszczenie środowiska za nieważny 10 % kobiet uważa zanieczyszczenie środowiska.

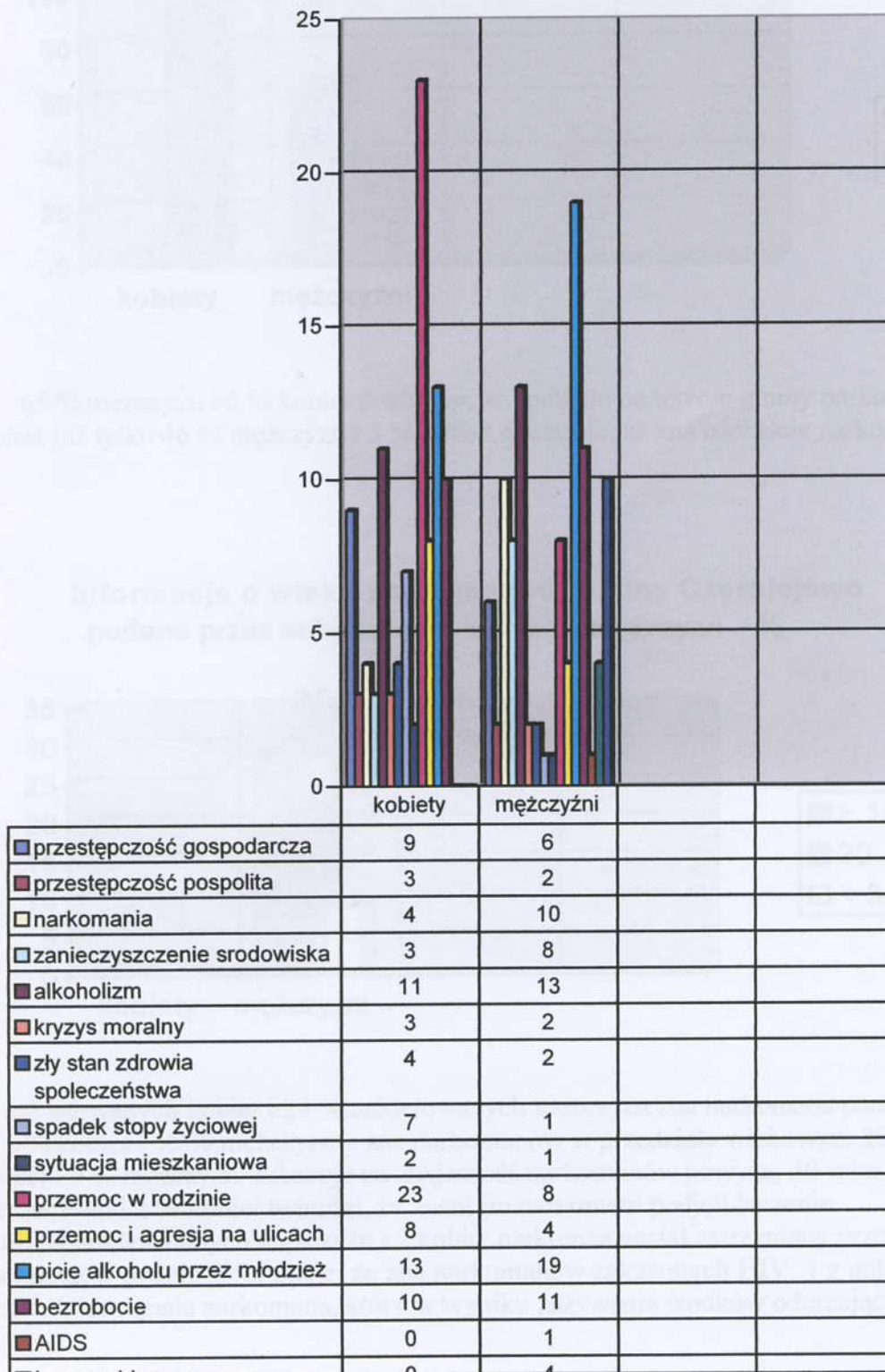
Ocena wagi problemów społecznych wg ankietowanych mężczyzn



	b. ważne	ważne	średnio ważne	mało ważne	nieważne	trudno powiedzieć
■ przestępczość gospodarcza	29	26	23	11	10	8
■ przestępczość pospolita	37	36	10	5	5	8
□ narkomania	49	31	11	4	2	4
□ zanieczyszczenie środowiska	33	32	15	7	8	6
■ alkoholizm	55	18	14	7	2	5
■ kryzys moralny	24	30	18	8	8	12
■ zły stan zdrowia społeczeństwa	35	40	12	2	4	6
■ spadek stopy życiowej	34	39	11	3	4	8
■ sytuacja mieszkaniowa	35	25	16	8	6	9
■ przemoc w rodzinie	48	26	15	8	1	2
■ przemoc i agresja na ulicach	48	27	9	11	0	5
■ picie alkoholu przez młodzież	61	20	15	4	0	1
■ bezrobocie	56	12	11	7	6	8
■ AIDS	33	21	0	11	7	27

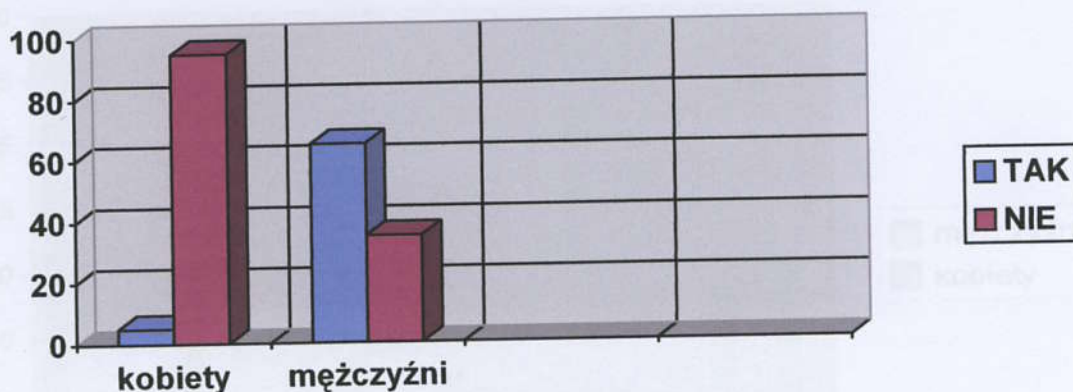
Mężczyźni są zgodni z ankietowanymi kobietami i uznają, że bardzo ważnym problemem jest picie alkoholu przez młodzież. Tak twierdzi 61 % badanych. Za ważny 40 % uznaje zły stan zdrowia społeczeństwa. Średnio ważna jest przestępczość gospodarcza w opinii 23 % osób. Za mało ważny problem 11 % uznało AIDS oraz przemoc i agresję na ulicach.

Najważniejsze problemy społeczne zdaniem ankietowanych kobiet i mężczyzn



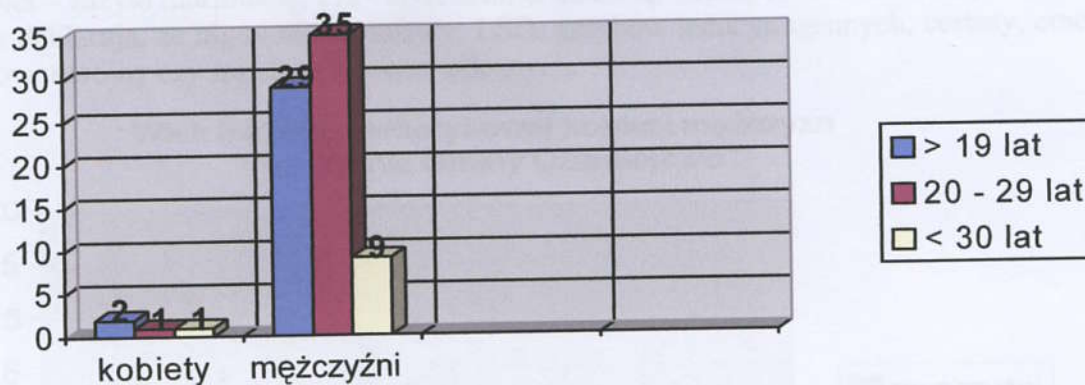
Z listy problemów społecznych przedstawionych ankietowanym za najważniejszy 23 % kobiet uznało przemoc w rodzinie. Natomiast 19 % mężczyzn uznało za najważniejszy problem picie alkoholu przez młodzież.

**Liczba kobiet i mężczyzn, którzy spotkali narkomanów
na terenie Gminy Czarniejewo - %**



65 % mężczyzn i 5 % kobiet deklaruje, że spotkało na terenie gminy narkomana. Natomiast już tylko 46 % mężczyzn i 5 % kobiet deklaruje, że zna osobiście narkomana.

**Informacje o wieku narkomanów Gminy Czarniejewo
podane przez ankietowane kobiety i mężczyzn - %**



2 % ankietowanych kobiet i 29 % ankietowanych mężczyzn zna narkomana poniżej 19 roku życia. 1 % kobiet i 35 % mężczyzn – zna narkomanów w przedziale wiekowym 20 – 29 lat. 1% kobiet i 9 % mężczyzn wskazuje na znajomość narkomanów powyżej 30 roku życia. 15 % mężczyzn i 2 % kobiet twierdzi, że znani im narkomani podjęli leczenie. W opinii 34 ankietowanych mężczyzn i 2 kobiet narkoman został zatrzymany przez policję. 2 respondentów podało informację, że zna narkomanów zakażonych HIV. 1 z ankietowanych osób twierdzi, że знаła narkomana, który w wyniku zażywania środków odurzających zmarł.