

OŚWIADCZENIE MAJĄTKOWE
WÓJTA, ZASTĘPCY WÓJTA, SEKRETARZA GMINY, SKARBNIKA GMINY,
KIEROWNIKA JEDNOSTKI ORGANIZACYJNEJ GMINY, OSOBY ZARZĄDZAJĄCEJ
I CZŁONKA ORGANU ZARZĄDZAJĄCEGO GMINNĄ OSOBĄ PRAWNĄ ORAZ OSOBY
WYDAJĄCEJ DECYZJE ADMINISTRACYJNE W IMIENIU WÓJTA

Czerniejewo....., dnia 25.04.2012 r
(miejscowość)

Uwaga:

1.
Osoba składająca oświadczenie obowiązana jest do zgodnego z prawdą, starannego i zupełnego wypełnienia każdej z rubryk.
2.
Jeżeli poszczególne rubryki nie znajdują w konkretnym przypadku zastosowania, należy wpisać „nie dotyczy”.
3.
Osoba składająca oświadczenie obowiązana jest określić przynależność poszczególnych składników majątkowych, dochodów i zobowiązań do majątku odrębnego i majątku objętego małżeńską wspólnością majątkową.
4.
Oświadczenie majątkowe dotyczy majątku w kraju i za granicą.
5.
Oświadczenie majątkowe obejmuje również wierzytelności pieniężne.
6.
W części A oświadczenia zawarte są informacje jawne, w części B zaś informacje niejawne dotyczące adresu zamieszkania składającego oświadczenie oraz miejsca położenia nieruchomości.

CZĘŚĆ A

Ja, niżej podpisany(a), Bożena Buczkowska z.d. Perek.....
(imiona i nazwisko oraz nazwisko rodowe)
urodzony(a) 11 maja 1962 r. w Czerniejewie zatrudniona w Przedsiębiorstwie
Samorządowym w Czerniejewie, Pl. 21 Stycznia 4.....
na stanowisku - dyrektor.....
(miejsce zatrudnienia, stanowisko lub funkcja)

po zapoznaniu się z przepisami ustawy z dnia 21 sierpnia 1997 r. o ograniczeniu prowadzenia działalności gospodarczej przez osoby pełniące funkcje publiczne (Dz.U. Nr 106, poz. 679, z 1998 r. Nr 113, poz. 715 i Nr 162, poz. 1126, z 1999 r. Nr 49, poz. 483, z 2000 r. Nr 26, poz. 306 oraz z 2002 r. Nr 113, poz. 984 i Nr 214, poz. 1806) oraz ustawy z dnia 8 marca 1990 r. o samorządzie gminnym (Dz.U. z 2001 r. Nr 142, poz. 1591 oraz z 2002 r. Nr 23, poz. 220, Nr 62, poz. 558, Nr 113, poz. 984, Nr 153, poz. 1271 i Nr 214, poz. 1806), zgodnie z art. 24h tej ustawy oświadczam, że posiadam

wchodzące w skład małżeńskiej wspólności majątkowej lub stanowiące mój majątek odrębny:

I.

Zasoby pieniężne:

- środki pieniężne zgromadzone w walucie polskiej: *nie dotyczy*
- środki pieniężne zgromadzone w walucie obcej: *nie dotyczy*
- papiery wartościowe: *nie dotyczy*
- na kwotę: *nie dotyczy*

II.

1. Dom o powierzchni: *nie dotyczy* m², o wartości: *nie dotyczy*
tytuł prawny: *nie dotyczy*
2. Mieszkanie o powierzchni: *nie dotyczy* m², o wartości: *nie dotyczy*
tytuł prawny: *nie dotyczy*
3. Gospodarstwo rolne:
rodzaj gospodarstwa: *—*, powierzchnia: *nie dotyczy*
o wartości: *nie dotyczy*
rodzaj zabudowy: *nie dotyczy*
tytuł prawny:

Z tego tytułu osiągnąłem(ęłam) w roku ubiegłym przychód i dochód w wysokości: *nie dotyczy*

4.

Inne nieruchomości:

- powierzchnia: *nie dotyczy*
- o wartości: *nie dotyczy*
- tytuł prawny: *nie dotyczy*

III.

Posiadam udziały w spółkach handlowych – należy podać liczbę i emitenta udziałów:

nie dotyczy

3

udziały te stanowią pakiet większy niż 10% udziałów w spółce:

..... *nie dotyczy*

Z tego tytułu osiągnąłem(ęłam) w roku ubiegłym dochód w wysokości: *nie dotyczy*

IV.

Posiadam akcje w spółkach handlowych – należy podać liczbę i emitenta akcji:

..... *nie dotyczy*

akcje te stanowią pakiet większy niż 10% akcji w spółce:

..... *nie dotyczy*

Z tego tytułu osiągnąłem(ęłam) w roku ubiegłym dochód w wysokości: *nie dotyczy*

V.

Nabyłem(am) (nabył mój małżonek, z wyłączeniem mienia przynależnego do jego majątku odrębnego) od Skarbu Państwa, innej państwowej osoby prawnej, jednostek samorządu terytorialnego, ich związków lub od komunalnej osoby prawnej następujące mienie, które podlegało zbyciu w drodze przetargu – należy podać opis mienia i datę nabycia, od kogo:

..... *nie dotyczy*

VI.

1. Prowadzę działalność gospodarczą (należy podać formę prawną i przedmiot działalności):

..... *nie dotyczy*

– osobiście .. *nie dotyczy*

– wspólnie z innymi osobami .. *nie dotyczy*

Z tego tytułu osiągnąłem(ęłam) w roku ubiegłym przychód i dochód w wysokości:

..... *nie dotyczy*

2. Zarządzam działalnością gospodarczą lub jestem przedstawicielem pełnomocnikiem takiej działalności (należy podać formę prawną i przedmiot działalności): *nie dotyczy*

..... *nie dotyczy*

– osobiście .. *nie dotyczy*

– wspólnie z innymi osobami .. *nie dotyczy*

Z tego tytułu osiągnąłem(ęłam) w roku ubiegłym przychód i dochód w wysokości: *nie dotyczy*

VII.

1. W spółkach handlowych (nazwa, siedziba spółki): *nie dotyczy*

– jestem członkiem zarządu (od kiedy): *nie dotyczy*

– jestem członkiem rady nadzorczej (od kiedy): *nie dotyczy*

– jestem członkiem komisji rewizyjnej (od kiedy): *nie dotyczy*

Z tego tytułu osiągnąłem(ęłam) w roku ubiegłym dochód w wysokości: *nie dotyczy*

2. W spółdzielniach: *nie dotyczy*

– jestem członkiem zarządu (od kiedy): *nie dotyczy*

– jestem członkiem rady nadzorczej (od kiedy): *nie dotyczy*

– jestem członkiem komisji rewizyjnej (od kiedy): *nie dotyczy*

Z tego tytułu osiągnąłem(ęłam) w roku ubiegłym dochód w wysokości: *nie dotyczy*

3. W fundacjach prowadzących działalność gospodarczą: *nie dotyczy*

– jestem członkiem zarządu (od kiedy): *nie dotyczy*

– jestem członkiem rady nadzorczej (od kiedy): *nie dotyczy*

– jestem członkiem komisji rewizyjnej (od kiedy): *nie dotyczy*

Z tego tytułu osiągnąłem(ęłam) w roku ubiegłym dochód w wysokości: *nie dotyczy*

VIII.

Inne dochody osiągnięte z tytułu zatrudnienia lub innej działalności zarobkowej lub zajęć, z podaniem kwot uzyskiwanych z każdego tytułu:

3

umowa o pracę - 59.687,80 zł brutto
umowa o pracę małoszkie - 27.528,42 zł brutto

IX.

Składniki mienia ruchomego o wartości powyżej 10 000 złotych (w przypadku pojazdów mechanicznych należy podać markę, model i rok produkcji):

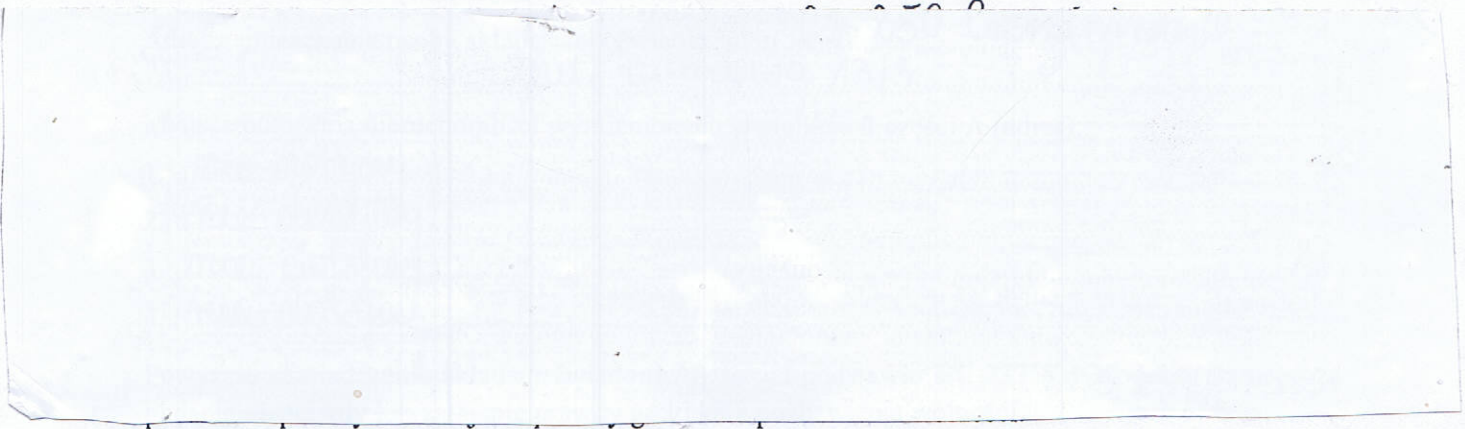
nie dotyczy

X.

Zobowiązania pieniężne o wartości powyżej 10 000 złotych, w tym zaciągnięte kredyty i pożyczki oraz warunki, na jakich zostały udzielone (wobec kogo, w związku z jakim zdarzeniem, w jakiej wysokości):

51.000,00 zł
Spółdzielcza Kasa Oszczędnościowo-Kredytowa
im. F. Stefanyka

CZEŚĆ B



Cerniejewo, 25.04.2012 r.
(miejsowość, data)

Joanna Juszkowska
(podpis)