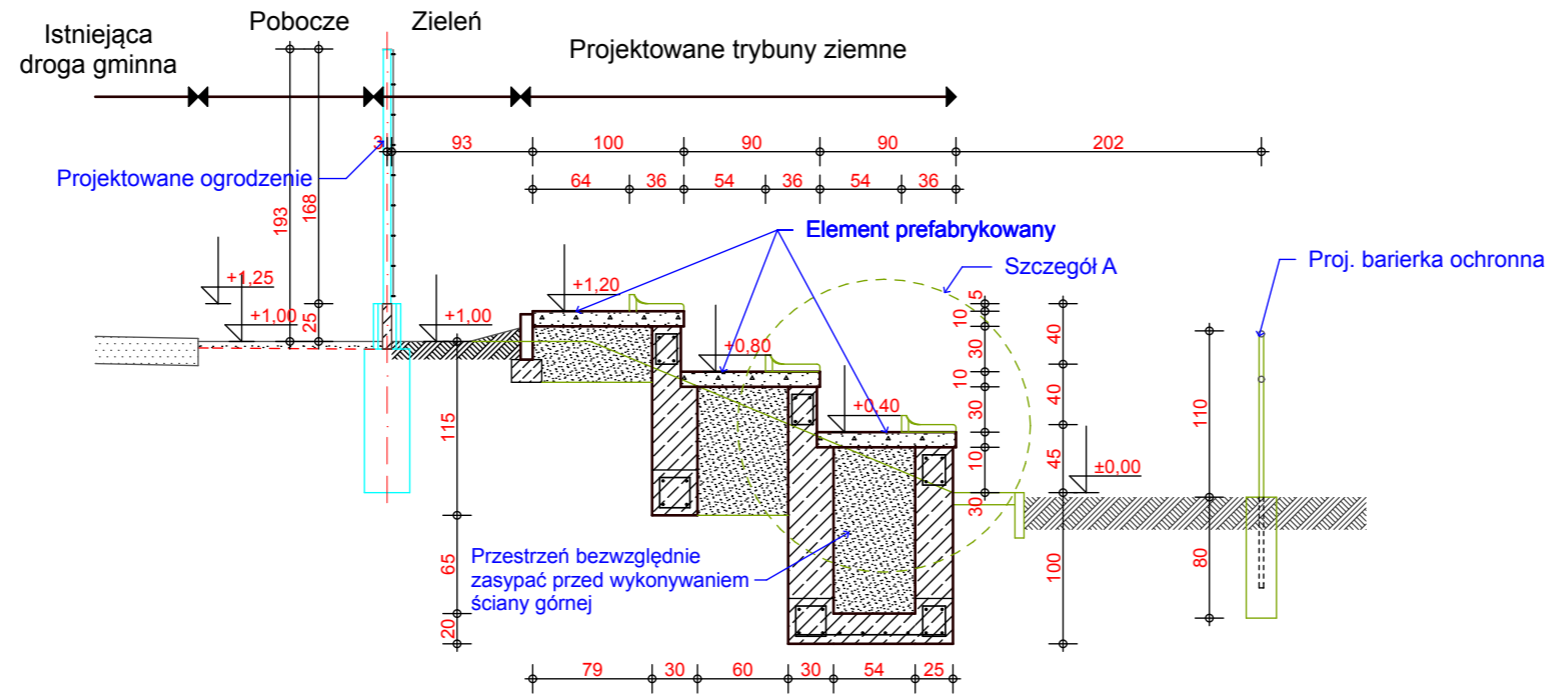
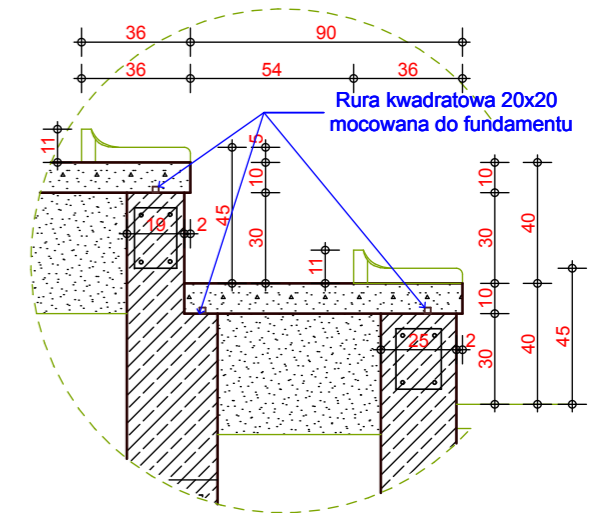


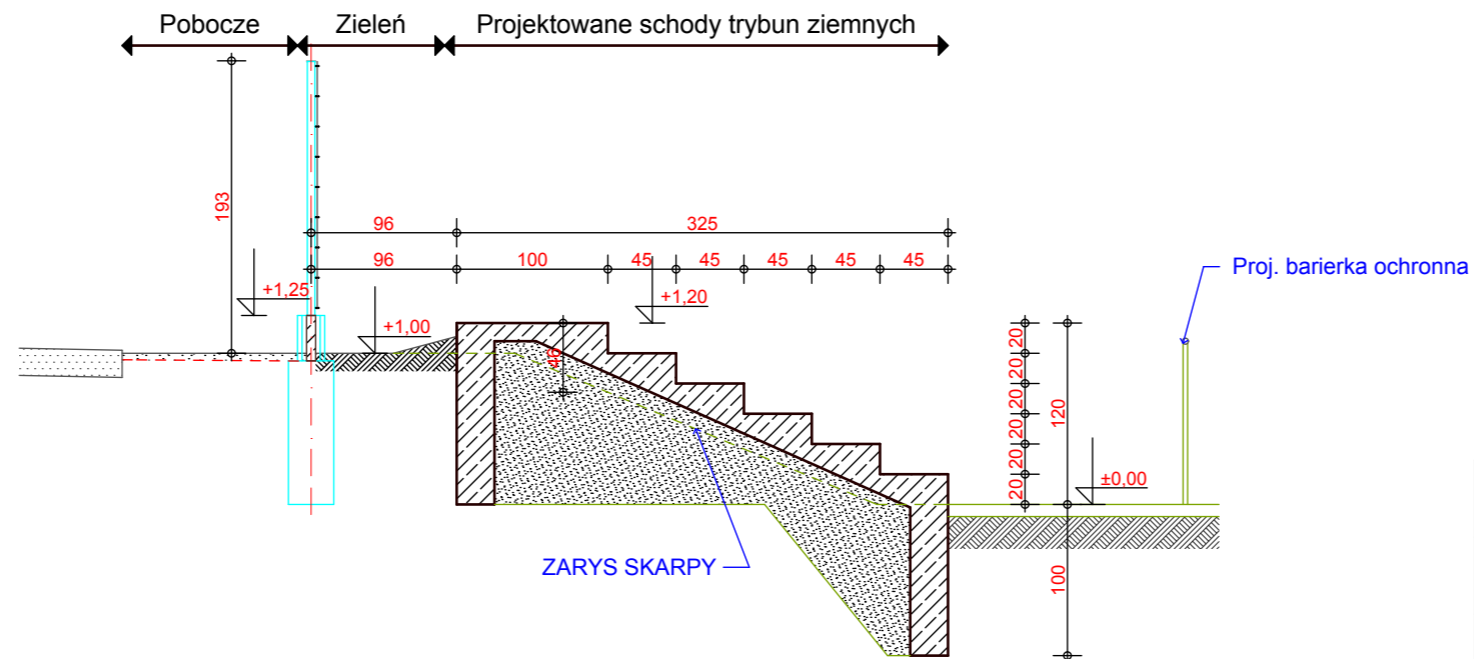
## Przekrój A - A



## SZCZEGÓŁ "A" skala 1:25



## Przekrój B - B



**BETON B20**  
**STAL A0** ∅  
**A-III #**

NAZWA OBIEKTU: <b>ROZBUDOWA I NADBUDOWA ZAPLECZA SOCJALNEGO DLA BOISKA SPORTOWEGO w CZERMINIE</b>			
ADRES OBIEKTU: <b>CZERMIN, dz. nr ew. 1252, OBRĘB CZERMIN</b>			SKALA <b>1:50,</b>
INWESTOR: <b>GINA CZERMIN, 39-304 CZERMIN</b>			NR RYS. <b>T.02</b>
PRZEDMIOT RYSUNKU <b>Trybuny-przekroje</b>			
IMIĘ I NAZWISKO PROJEKTANT	UPR. NR	DATA OPRACOWANIA	PODPIS
<b>mgr inż. Miroslaw Marnik</b>	<b>K-108/01</b>	<b>01.2011</b>	
SPRAWDZIŁ			
<b>inż. Grzegorz Pikor</b>	<b>PDK/0186/ POOK/05</b>	<b>01.2011</b>	
BRANŻA: <b>BUDOWLANA</b>	STADIUM PROJEKTOWE <b>PROJ. BUDOWLANY</b>	NUMER STRONY PROJEKTU	