

## Przedmiar robót

Adres obiektu budowlanego: **Miejscowość: Breń Osuchowski**  
**Gmina: Czermin**  
**Powiat: Mielecki**  
**Województwo: Podkarpackie**

Nazwa i adres zamawiającego: **Gmina Czermin**  
**Czermin 140**  
**39-304 Czermin**

Data opracowania przedmiaru robót: **2019-11-18**

Nazwa obiektu lub robót: **Budowa odcinka napowietrznej sieci energetycznej oświetlenia ulicznego**

Nazwa jednostki opracowującej: **KOPEĆ Grzegorz**

Data opracowania:  
2019-11-18

Autor opracowania:  
KOPEĆ Grzegorz, projektant

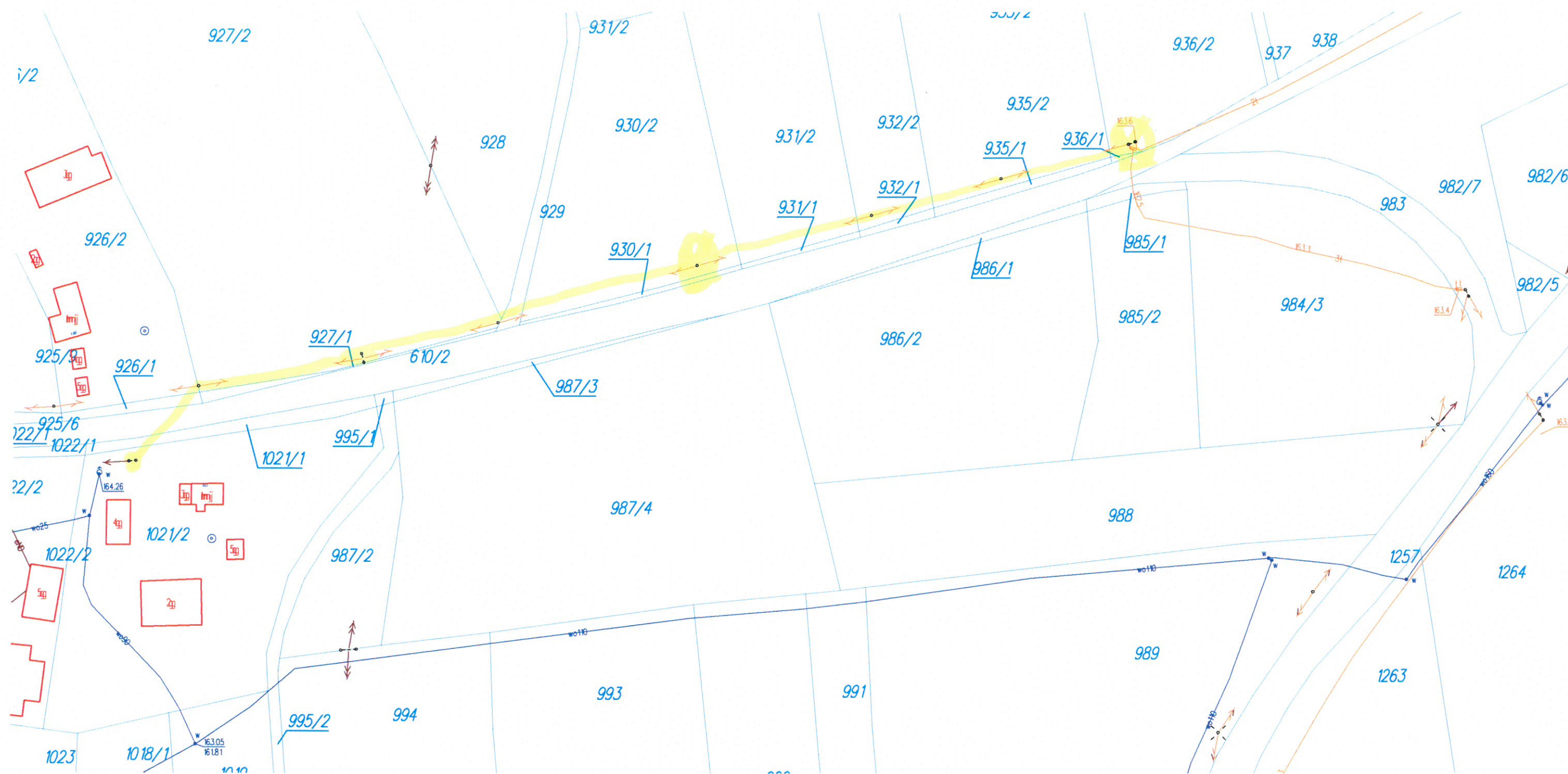
.....

## Przedmiar robót

Nr	Kod pozycji	Opis robót, wyliczenie ilości robót	Jm	Ilość
	Kosztorys	<b>OŚWIETLENIE ULICZNE BREŃ OSUCHOWSKI</b>		
1	Element	<b>Ustojownie istniejących słupów (2 szt. - słupy z projektowanymi lampami), wykonanie uziemienia</b>		
1.1	KNNR 5/901/2 (1)	Montaż ustoju	kpl	2
1.2	KNR 510/809/1	Montaż uziemień, poziomych lub przewodów uziemiających, głębokość wykopu 0,60' m, kategoria gruntu I-II R= 0,955 M= 1,000 S= 1,000	m	3
1.3	KNR 510/809/10	Montaż uziemień, mechaniczne pograżanie uziołów pionowych prętowych, kategoria gruntu I-II R<10 ohm R= 0,955 M= 1,000 S= 1,000	m	10
2	Element	<b>Montaż przewodu AsXSn2x25 - 260m (280m) Napowietrzny Odcinek Sieci Oświetlenia Ulicznego</b>		
2.1	KNNR 5/902/1	Montaż konstrukcji stalowych i osprzętu linii napowietrznej nn, hak z uchwytem przelotowym	szt	7
2.2	KNNR 5/902/2	Montaż konstrukcji stalowych i osprzętu linii napowietrznej nn, hak z uchwytem narożnym lub krańcowym	szt	2
2.3	KNR 510/9933/1	Zeszyt 12 1993r. Montaż przewodów izolowanych linii napowietrznych niskiego napięcia typu AsXSn lub podobnych, ręcznie, przewód izolowany 2x25' mm2	km	0,280
2.4	KNR 510/9936/3	Zeszyt 12 1993r. Montaż skrzynek bezpiecznikowych i odgromników w liniach napowietrznych niskiego napięcia z przewodów izolowanych, z wejściem na słup, skrzynka	szt	2
2.5	KNR 510/9932/7	Znakowanie słupa	numer	9
3	Element	<b>Montaż oprav oświetlenia ulicznego</b>		
3.1	KNNR 5/1004/2	Montaż oprav oświetlenia zewnętrznego, na wysięgniku oprawa LED 40 W np. KP-DORE 40W (oprawa i wysięgnik)	szt	2
3.2	KNR 510/9936/3	Zeszyt 12 1993r. Montaż skrzynek bezpiecznikowych i odgromników w liniach napowietrznych niskiego napięcia z przewodów izolowanych, z wejściem na słup, skrzynka	szt	2
4	Element	<b>Pomiary elektryczne</b>		
4.1	KNNR 5/1304/1	Badania i pomiary instalacji uziemiającej, piorunochronnej i skuteczności zerowania, uziemienie ochronne lub robocze, pomiar pierwszy	szt	2
4.2	KNNR 5/1303/1	Pomiar rezystancji izolacji instalacji elektrycznej, obwód 1-fazowy, pomiar pierwszy	pomiar	1
5	Element	<b>Prace uzupełniające (towarzyszące)</b>		
5.1	KNNR 5/1301/2	Obsługa geodezyjna	r-g	12
5.2	KNNR 5/1301/2	Przygotowanie strefy pracy - praca na sieci PGE Dystrybucja S.A.	kpl	1
5.3	KNNR 5/1301/1	Inwentaryzacja powykonawcza - kalkulacja indywidualna	r-g	8

Wyrys z mapy  
Skala 1:1000

Województwo: podkarpackie  
Powiat: mielecki  
Jednostka ewidencyjna: CZERMIN  
Obręb: BREŃ OSUCHOWSKI



Cel wydruku: oświetlenie

Sporządził(a): Sidur Sławomir -Czermin, dnia: 19.11.2019 r.