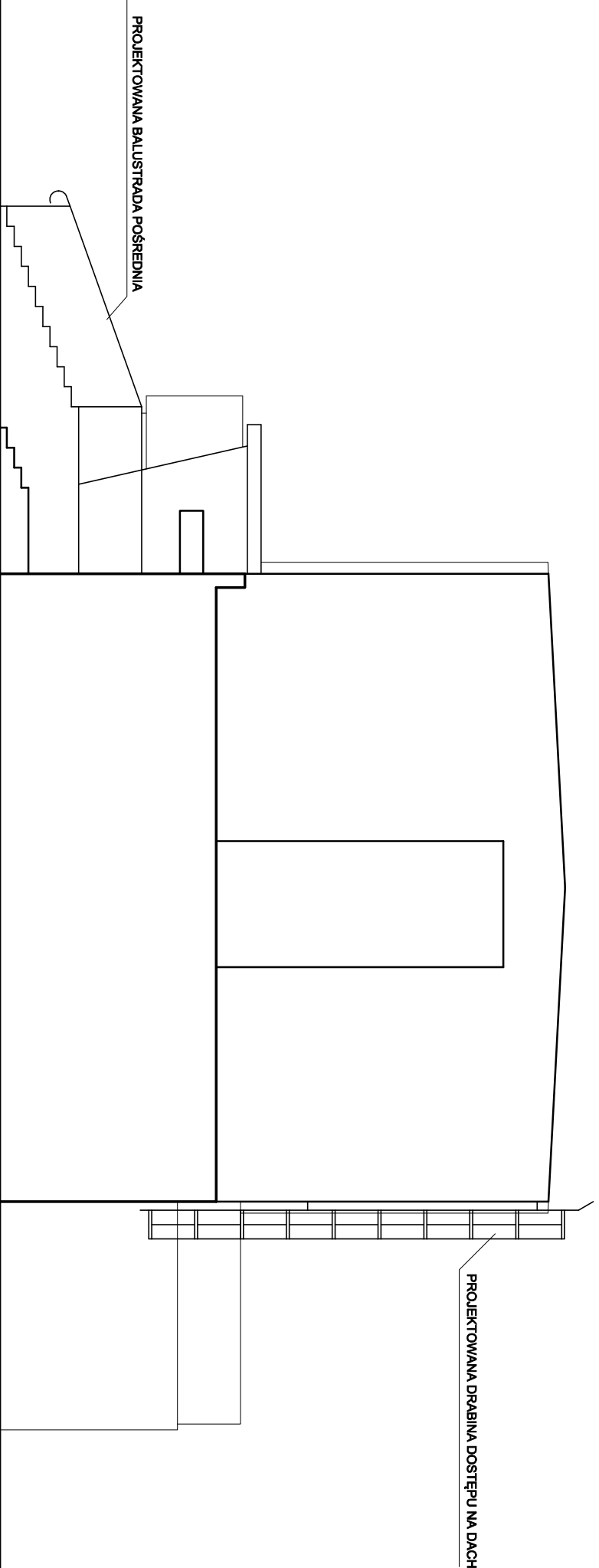


ELEWACJA PÓŁNOCNA



ELEWACJA POŁUDNIOWA

- UWAGI**
1. Rysunki arch. używać razem z odpowiednimi opracowaniami branżowymi i SST
  2. Wykonawca przed przystąpieniem do robót powinien zapoznać się ze wszystkimi dokumentacjami branżowymi.
  3. Wszystkie wymiary sprawdzać z rzeczywistymi.
  3. Za względu na sposób zaakceptowania wyników w użytych programie CAD mogą wystąpić niewielkie niezgodności sumy wymiarów czasami wyciżone za zbliżonym wymiarem elementu.

4. W sprawach nie określonych przez dokumentację obowiązującą:
  - war. techn. wykonania i odbioru robót bud. (wg Minist. i Instytutu Techniki Budowlanej)
  - Polskie Normy (wg Polskiego Komitetu Normalizacji)
  - Instrukcje, wytyczne i warunki techn. producentów i dostawców materiałów budowlanych
  - przepisy techn. instytucji kontrolujących jakość materiałów i wykonanych robót

5. Wszelka ingerencja w oznaczenia materiałowe wymaga zgody proj. arch.
6. Dopuszcza się rozwiązania równoważne opisany

USŁUGI PROJEKTOWE NADZORY BUDOWLANE		64-000 Kołobrzeg, os. Jagiellońska 88/8	
mgr inż. R. Ruszkiewicz		tel./0-65-5121528 e-mail: r.ruszkiewicz@delta.pl	
projekt:	ADAPTACJA II PIĘTRA GMINNEGO BUDYNKU PRZY UL. PARKOWEJ 2 W CZEMPINIU NA POMIESZCZENIA BIUROWE I PUNKT KONSULTACYJNY OPS W CZEMPINIU,		
adres inwestycji:	Ul. Parkowa 2 Czempin pow. Kościan działka 306/7		
inwestor:	Gmina Czempin, ul. 24 Syczynia 25, 64-020 Czempin		
inieg i nazwisko	spec.	uprawnienia:	podpis:
Janusz Cudny	A	5813/61	05.2016
mgr inż. Ryszard Ruszkiewicz	K	1637/94/L0	rewizja
inż. Małgorzata Noculak	IS	77/89LW DOŚ/IS/5234/01	etap: PB
mgr inż. Jakub Mielcarek	IE	341/DOŚ/13	
rysunek:	ELEWACJA PÓŁNOCNA I POŁUDNIOWA		skala: 1:100
			nr rys. PB08