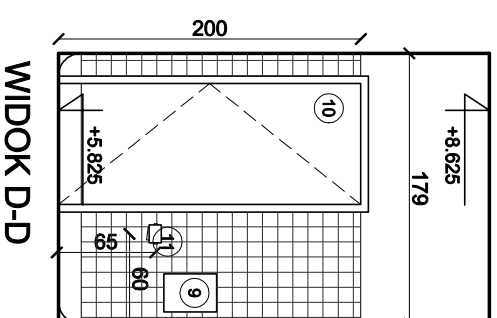
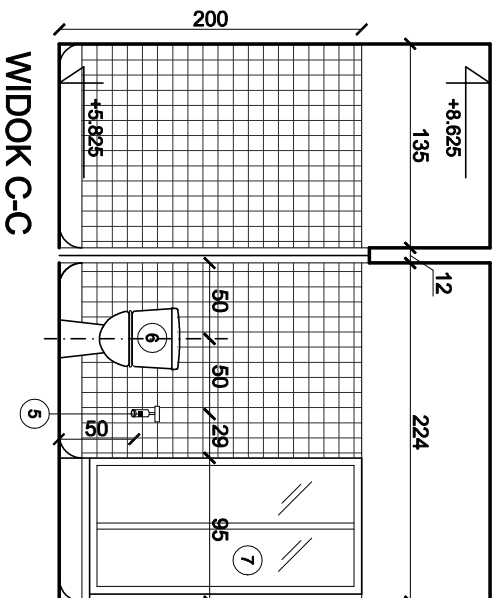


## POMIESZCZENIA 3.18 / 3.18a RZUT, SKALA 1:50



WIDOK A-A

DETAL WYKOŃCZENIA  
PRZYPODŁOGOWEGO - RYS A03

WIDOK B-B

### LEGENDA:

1. POLENIK NA RĘCZNIKI PAPIEROWE
2. DOZOWNIK DO MYDŁA
3. LUSTRO KLEJONE 40X80 - W OSI UMYWALKI
4. UMIĘWALKA Z BATERIĄ WG OPRACOWAŃ BRANŻOWYCH (IS)
5. ARMATURA CZERPALNA ZE ZŁĄCZKĄ DO WIĘZA
6. WC WG OPRACOWAŃ BRANŻOWYCH (IS)
7. KABINA PRYSZNICOWA 90X90, DRZWI ROZSUWANE
8. UCHWYTY
9. PANEŁ REMIZYJNY BIAŁY
10. DRZWI WG ZESTAWIENIA STOLARKI A10
11. UCHWYT NA PAPIER TOALETOWY
12. PRZESTRZEŃ GRZEJNIKA C.O.
13. OŚWIETLENIE TYP 3 - KINKIET - MOCOWANY NAD LUSTREM W OSI UMYWALKI
14. LUSTRO KLEJONE 40X110 - W OSI UMYWALKI
15. UCHWYT UCHYTY
16. PISUAR WG OPRACOWAŃ BRANŻOWYCH (IS)
17. KABINA SANITARNĄ WG ZESTAWIENIA STOLARKI A10
18. ISTNIEJĄCE OKNO - DO OKLEJENIA FOLIĄ OKIŃNĄ MATOWĄ

OKŁADZINY ŚCIAN I POSADZEK  
ZGODNIA Z RYS OKŁADZIN  
POCZĄTEK ROZKŁADU PŁYTEK -  
W OSI UMYWALKI I LUSTRA

### UWAGI

1. Rysunki arch. używać razem z odpowiednimi opracowaniami branżowymi i SST Wykonawca przed przystąpieniem do robót powinien zapoznać się ze wszystkimi dokumentacjami branżowymi.
2. Wszystkie wyzniki sprawdzić z rączniakiem.
3. Ze względu na sposób zakreślenia wymiarów w użytych programach CAD mogą wystąpić niewielkie niezgodności sumy wymiarów częściowych ze zbiorczym wymiarem elementu.

### 4. W sprawach nie określonych przez dokumentację obowiązują:

- war. techn. wykonania i odbioru robót bud. (wg Minist. i Instytutu Techniki Budowlanej)
- Polskie Normy (wg Polskiego Komitetu Normalizacji)
- instrukcje wytwórcze i warunki techn. producentów i dostawców materiałów budowlanych
- przepisy techn. istniejącej kontroliujących jakość materiałów i wykonanych robót

### 5. Wszelka ingerencja w rozwiązanie materiałowe wymaga zgody proj. arch.

### 6. Dopuszcza się rozwiązania równoważne opisanym

USŁUGI PROJEKTOWE NADZORY BUDOWLANE 64-400 Kościan, os. Jagiellońska 89/8  
mgr inż. R. Ruskiewicz tel. 0-66-5171525 e-mail: r.ruskiewicz@data.pl

projekt: ADAPTACJA II PIĘTRA GMINNEGO BUDYNKU  
PRZY UL. PARKOWEJ 2 W CZEMPINIU NA POMIESZCZENIA  
BIUROWE I PUNKT KONSULTACYJNY OPS W CZEMPINIU,

adres inwestycji: Ul. Parkowa 2 Czempin pow. Kościan działka 306/7

inwestor: Gmina Czempin, ul. 24 stycznia 25, 64-020 Czempin

imię i nazwisko	spec.	uprawnienia:	podpis:	data:
Janusz Cudny	A	5813/61		05.2016
mgr inż. Ryszard Ruskiewicz	K	1637/94/L0		rewizja
inż. Małgorzata Noculak	IS	7788/UW DOS/IS/5234/01		etap:
mgr inż. Jakub Melcarnek	IE	341/DOS/13		PB
rysunek: DETALE TOALET 2			skala: 1:50	nr rys. A08