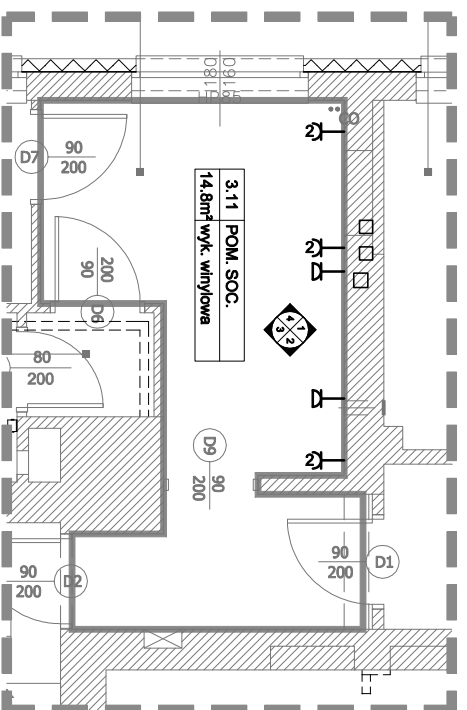
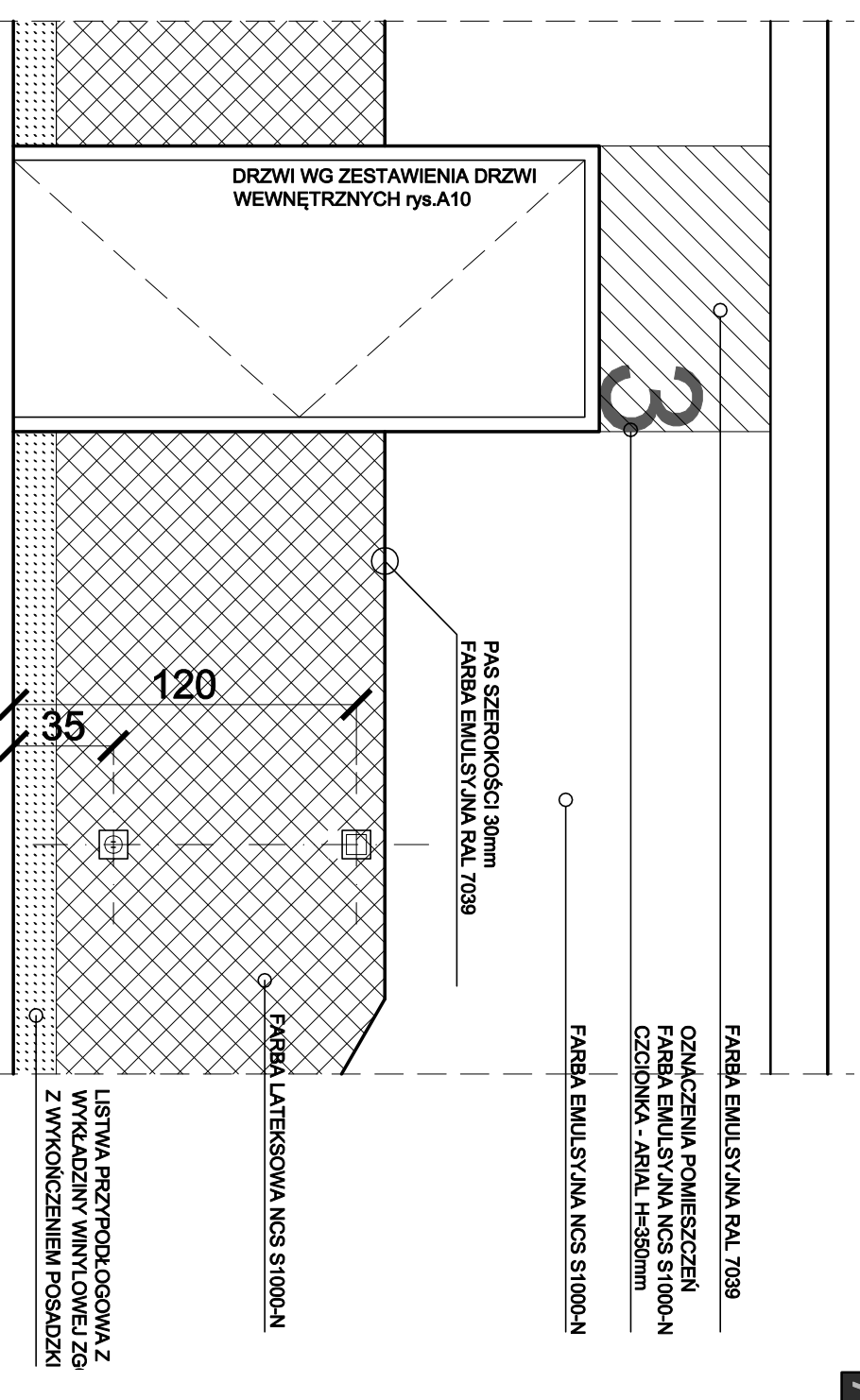
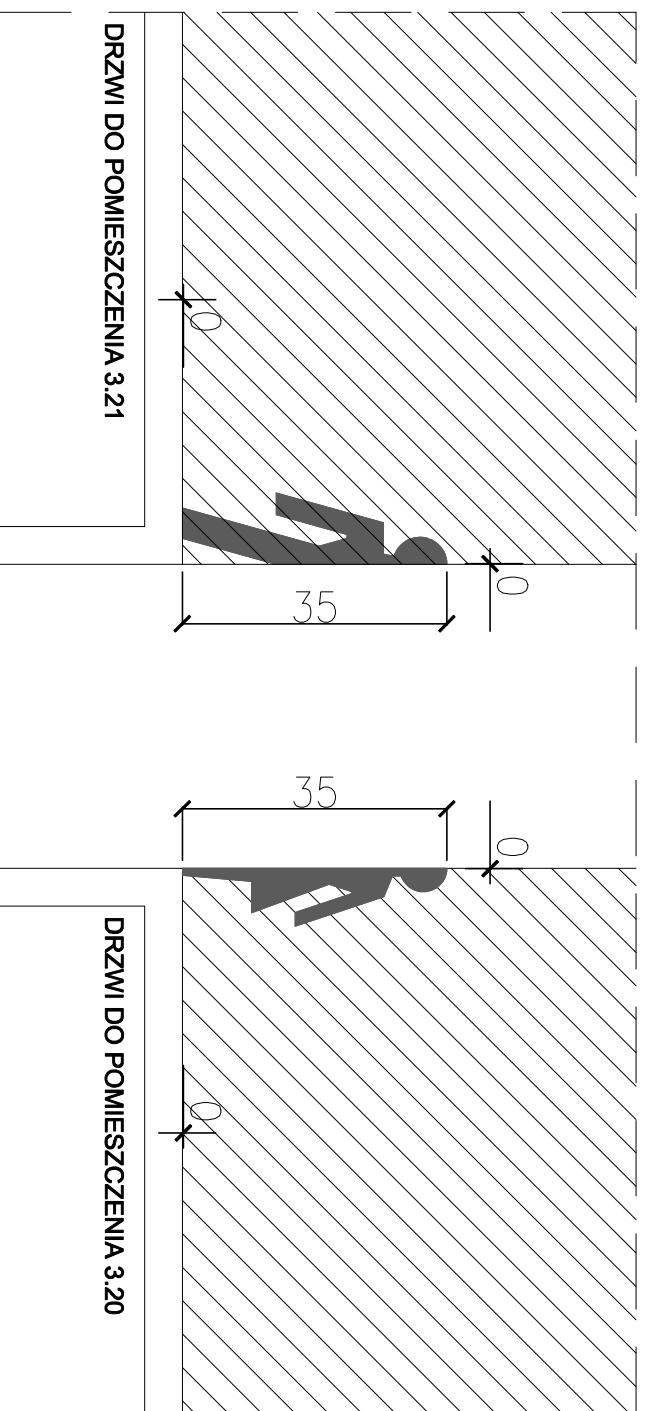


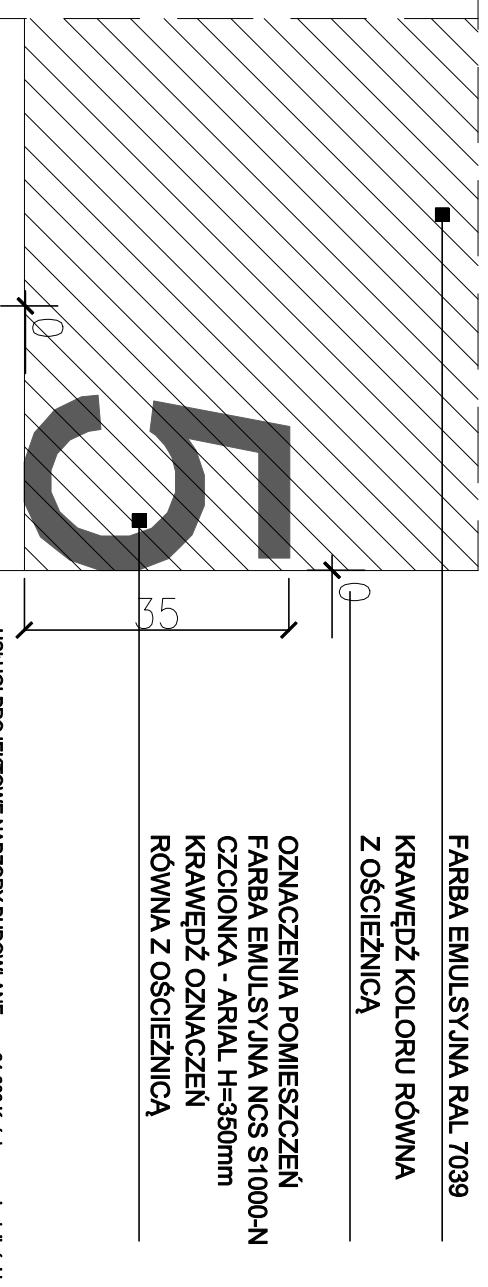
POMIESZCZENIE 3.11 - WIDOK 1, SKALA 1:50



POMIESZCZENIE 3.11 - RZUT - SCHEMAT

DETAL POWŁOK WYKONCZENIOWYCH ŚCIAN POM 3.02
WIDOK - FRAGMENT

DETAL OZNACZEŃ POMIESZCZEŃ



UWAGI

- Rysunki arch. używać razem z odpowiednimi opracowaniami branżowymi i SST. Wykonawca przed przystąpieniem do robót powinien zapoznać się ze wszystkimi dokumentacjami branżowymi.
- Wszystkie wyzniki sprawdzić z rączniakiem.
- Za względu na sposób zakreślenia wymiarów w użytych programie CAD mogą wystąpić niewielkie niezgodności sumy wymiarów częściowych ze zbiorczym wymiarem elementu.

- W sprawach nie określonych przez dokumentację obowiązują:
 - war. techn. wykonania i odbioru robót bud. (wg Minist. i Instytutu Techniki Budowlanej)
 - Polskie Normy (wg Polskiego Komitetu Normalizacji)
 - instrukcje wytyczne i warunki techn. producentów i dostawców materiałów budowlanych
 - przepisy techn. istniejącej kontroliujących jakość materiałów i wykonanych robót

- Wszelka ingerencja w rozwiązanie materiałowe wymaga zgody proj. arch.
- Dopuszcza się rozwiązania równoważne opisanym

USŁUGI PROJEKTOWE NADZORY BUDOWLANE				64-400 Kościan, os. Jagiellońska 89/8	
mgr inż. R. Ruskiewicz				tel. 0-66-5121828 e-mail r.ruskiewicz@data.pl	
projekt:	ADAPTACJA II PIĘTRA GMINNEGO BUDYNKU PRZY UL. PARKOWEJ 2 W CZEMPINIU NA POMIESZCZENIA BIUROWE I PUNKT KONSULTACYJNY OPS W CZEMPINIU,				
adres inwestycji:	Ul. Parkowa 2 Czempin pow. Kościan działka 306/7				
inwestor:	Gmina Czempin, ul. 24 stycznia 25, 64-020 Czempin				
imię i nazwisko	spec.	uprawnienia:	podpis:	data:	
Janusz Cudny	A	5813/61		05.2016	
mgr inż. Ryszard Ruskiewicz	K	1637/94/Lo		rewizja	
inż. Małgorzata Noculak	IS	7788/UW DOS/IS/5234/01		etap:	
mgr inż. Jakub Melcarek	IE	341/DOS/13		PB	
rysunek:	DETAL POM 3.11			skala:	nr rys.
	ETALE WYKONCZEŃ			1:50	A06