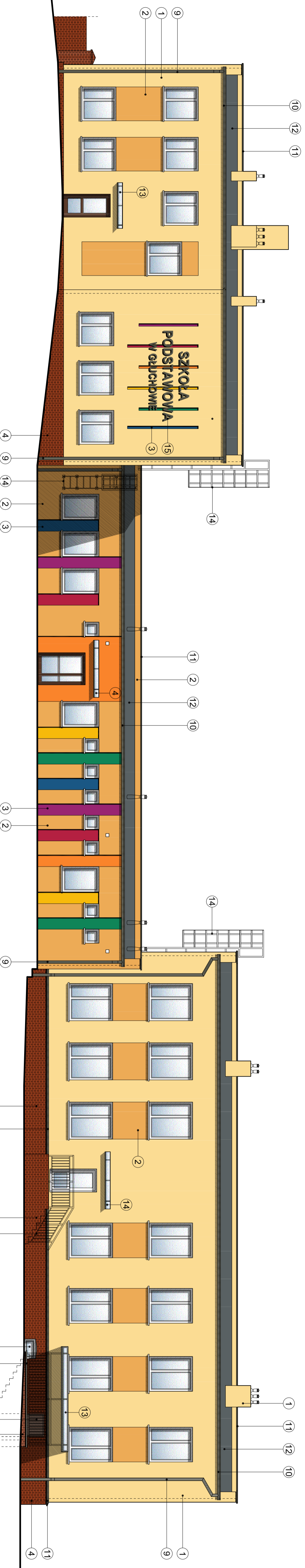
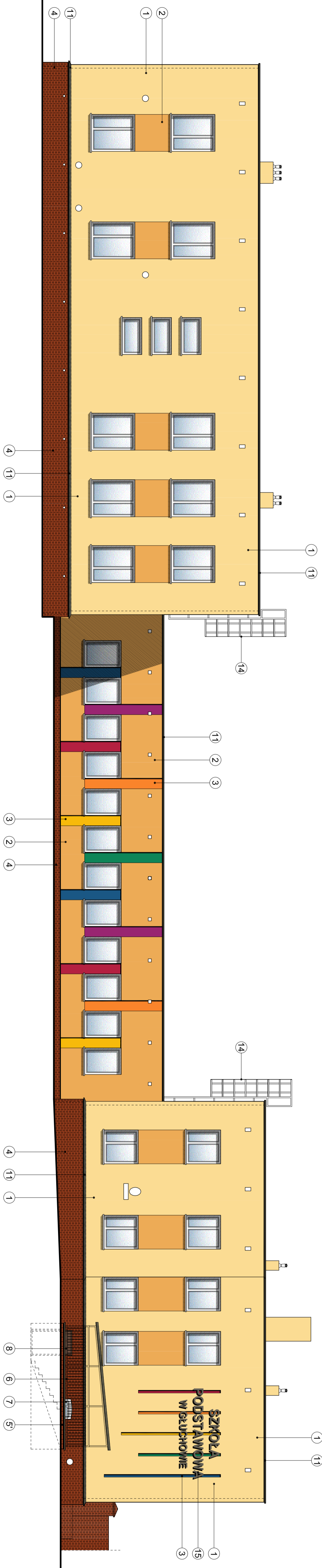


ELEWACJA WSCHDONIA



ELEWACJA ZACHODNIA



ELEWACJA WSCHDONIA I ZACHODNIA

- 1) SCIANA ZEWNĘTRZNA
- 2) SCIANA ZEWNĘTRZNA
- 3) SCIANA ZEWNĘTRZNA
- 4) COKOL
- 5) SCHODY ZEWNĘTRZNE
- 6) MALBOK OPOROWY
- 7) OKNO
- 8) BALUSTRADA
- 9) OKNO
- 10) RURA SPŁUSTOWA
- 11) OKNO
- 12) OKNO
- 13) OKNO
- 14) OKNO
- 15) OKNO
- 16) OKNO
- 17) OKNO
- 18) OKNO
- 19) OKNO
- 20) OKNO

<p>FEKOBUD PRZEDSIĘBIORSTWO PROJEKTOWO-BUDOWLANE "FEKOBUD" s.c. Dmochi Długi nr 89 B, 95-061 Dmochi 95-312 Łódź, ul. Turzyska 155</p>		<p>PROJEKT: * UTMOR CHRONIONY PRAWEM AUTORSKIM - WISZELKIE PRAWA ZASTRZEŻONE *</p>	
<p>LOKALIZACJA INWESTYCJI: Głuchowo ul. Kosciuszka 28/30 14-100 Głuchowo dł. nr ew. 102, 104 dł. nr ew. 102, 104 jedn. ew.: Czarny obszar wiejski, obręb Głuchowo</p>		<p>Tytuł rysunku: 1-100</p>	
<p>ELEWACJA WSCHDONIA I ZACHODNIA</p>		<p>Skala: 1:100</p>	
<p>ARCHITEKTURA</p>		<p>DATA: 07.2018 r.</p>	
<p>PROJEKTANT: mgr inż. arch. Jarosław Kowalczyk</p>		<p>PRACOWNIK: PBW</p>	
<p>WYKONAWCA: mgr inż. arch. Ewa Dęczyńska</p>		<p>WYKONAWCA: A/03</p>	
<p>OPRACOWANIE: mgr inż. arch. Włodzisław Anusik</p>		<p>WYKONAWCA: A/09</p>	