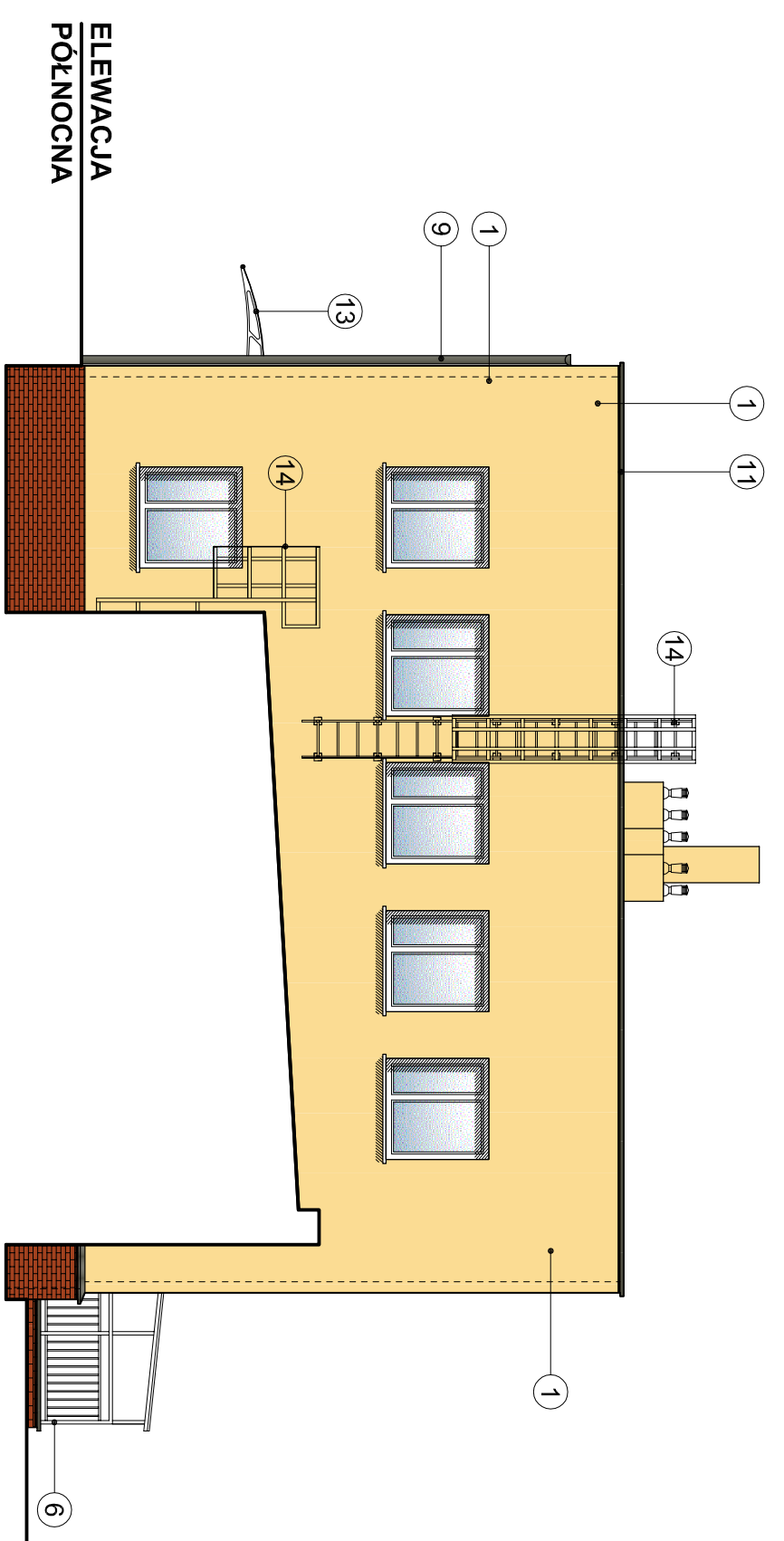
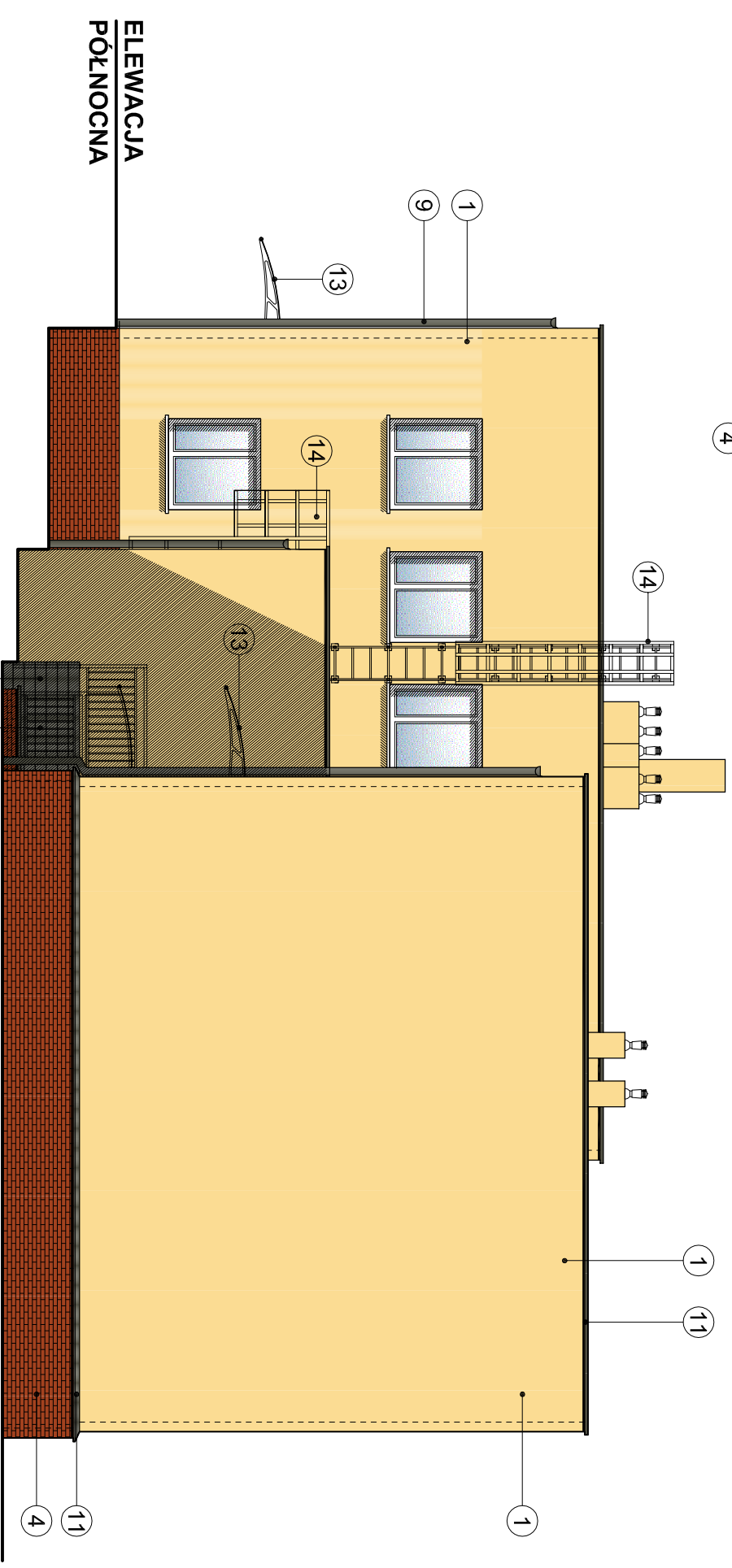
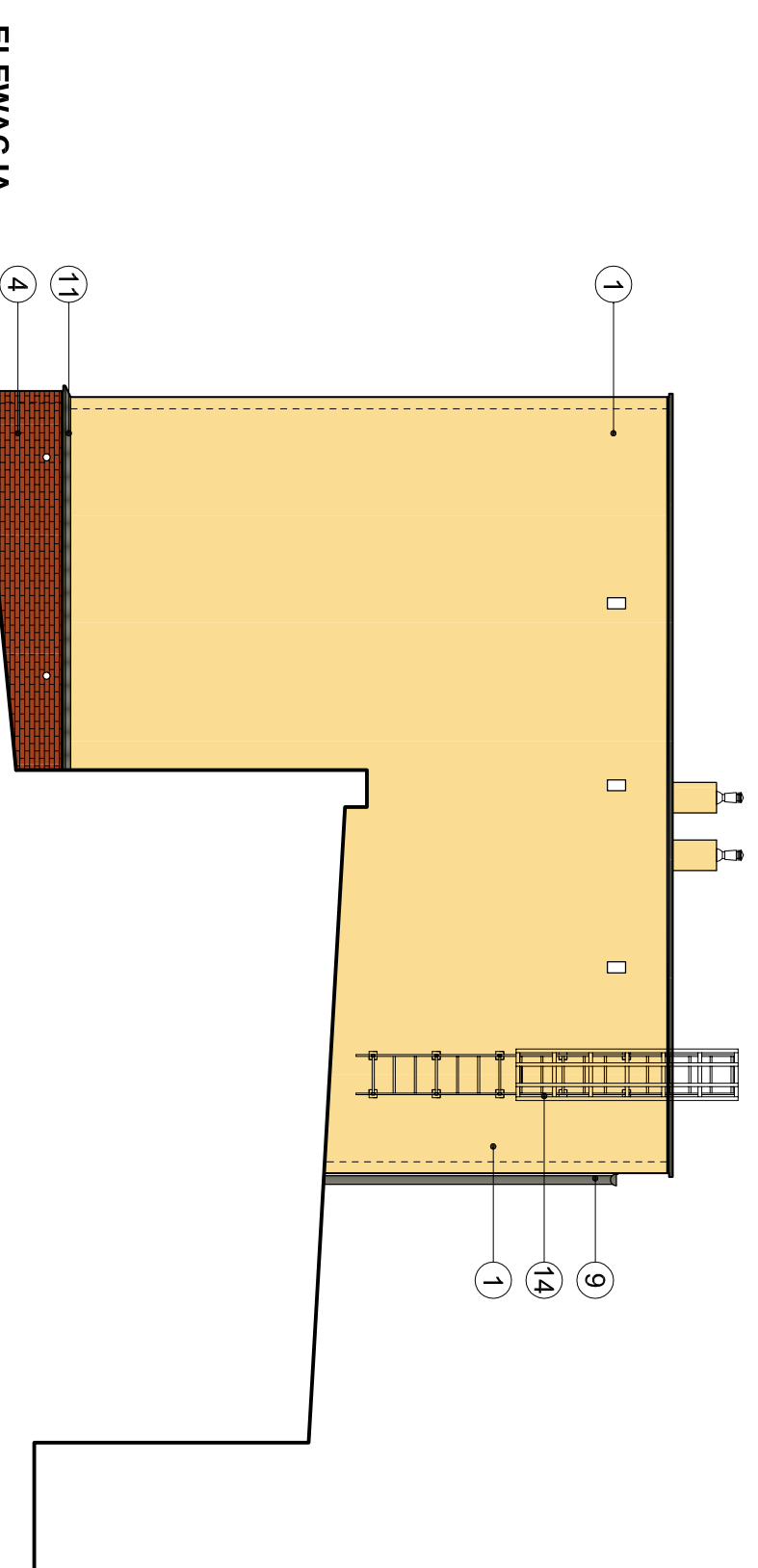
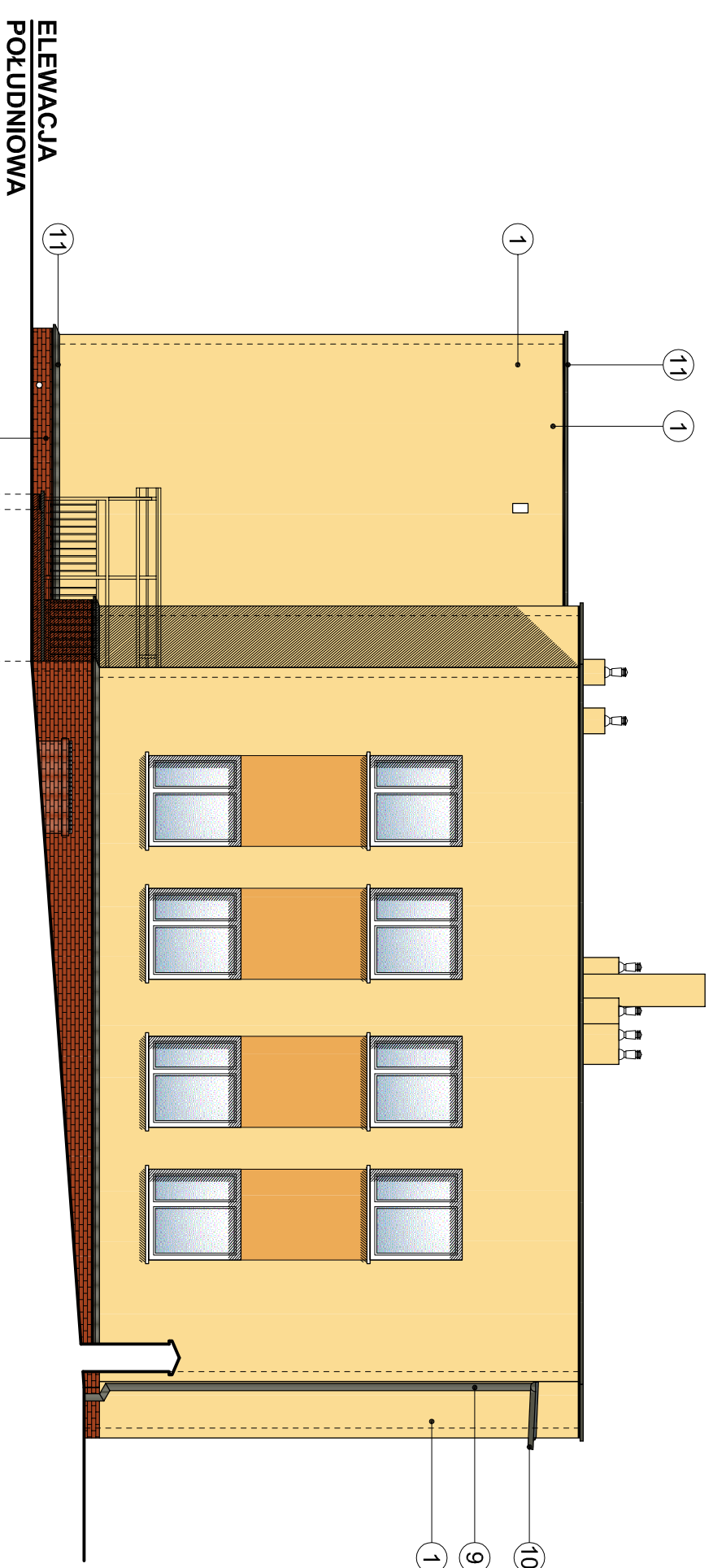


ELEWACJA POŁUDNIOWA I PÓŁNOČNA

- 1 SCIANA ZEWNĘTRZNA - tynk silikonowy barwny w masie w kolorze jasnym pomarańczowym
- 2 SCIANA ZEWNĘTRZNA - tynk silikonowy barwny w masie w kolorze ciemnym pomarańczowym
- 3 SCIANA ZEWNĘTRZNA - tynk silikonowy barwny w masie kolor: niebieski / różowy, czerwony, pomarańczowy żółty, zielony, okładzina z płytek keramowych
- 4 COKOL - gres w kolorze brązowym
- 5 SCHODY ZEWNĘTRZNE - okładzina z płytek keramowych
- 6 MUREK OPOROWY - ze stali nierdzewnej
- 7 OKNO - okno pcv w kolorze białym RAL 9003
- 8 DRZWI - drzwi aluminiowe w kolorze brązowym RAL 8028
- 9 RURA SPUSTOMA - pcv Ø125 w kolorze brązowym RAL 7013
- 10 RYNNA - pcv Ø150 w kolorze brązowym RAL 7013
- 11 OBRÓBKA BIAŁA - blacha ocynkowana powlekana w kolorze brązowym RAL 7013
- 12 DACH - papa warstwowo kryta w kolorze szarym
- 13 ZADASZENIE NAD WEŚCIEM - na wspornikach ze stali nierdzewnej, szkło akrylowe bezbarwne
- 14 DRABINA TECHNICZNA - stal malowana proszkowo na kolor brązowy RAL 7013
- 15 LITERY - wys. 42 cm i 30 cm z blachy gr. 2 mm malowane proszkowo na kolor brązowy RAL 7013



FEKOBUD
PRZEDSIĘBIORSTWO PROJEKTOWO-BUDOWLANE "FEKOBUD" s.c.
Dmoch In. Drugi nr 89 B, 95-061 Dmoch
PRACOWNIA PROJEKTOWA:
93-312 Łódź, ul. Tużyńska 155

PROJEKT:
"UTWOR CHRONIONY PRAWEM AUTORSKIM - WISZELKIE PRAWA ZASTRZEŻONE"
TERMO-MODERNIZACJA BUDYNKU SZKOŁY PODSTAWOWEJ W GŁUCHOWIE

LOKALIZACJA INWESTYCJI: Głuchowo
ul. Kosciuszka 28/30
64-420 Czarnylin
dz. nr ew. 102, 104
jedn. ew. Czarnylin obszar wsi, obręb: Głuchowo

TYTUŁ RYSUNKU: **ELEWACJA POŁUDNIOWA I PÓŁNOČNA**
SKALA: **1:100**

BRANŻA: **ARCHITEKTURA**
PROJEKTANT: mgr inż. arch. Jarosław Kowalczyk
ASISTENT PROJEKTANTA: mgr inż. arch. Ewa Górczyńska

NUMER RYSUNKU: **A/04**
DATA: 07.2015 r.

STRONA: **A/10**

SPRACOWUJĄCY: mgr inż. arch. Wiesław Alwasiak
WYKONAWCA: w specjalności architektonicznej (bez ograniczeń)