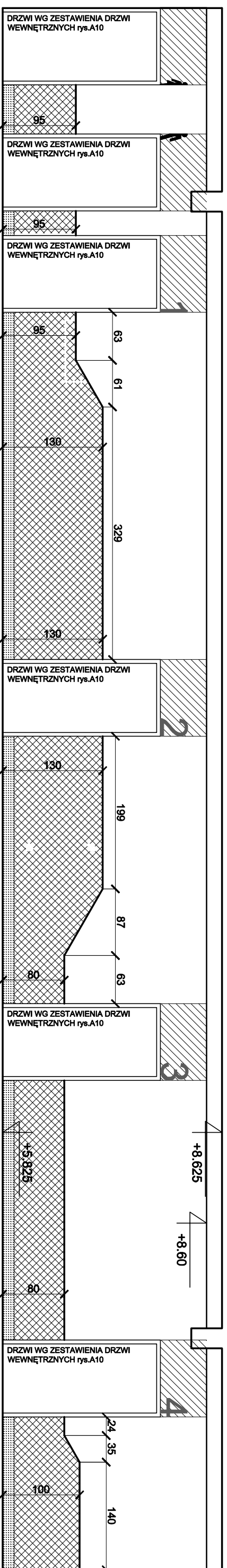
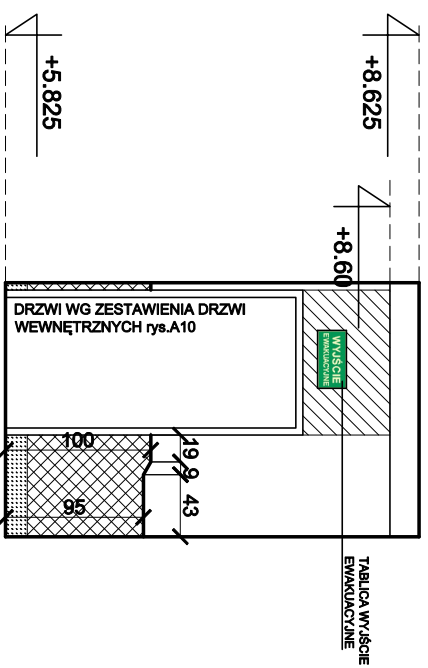


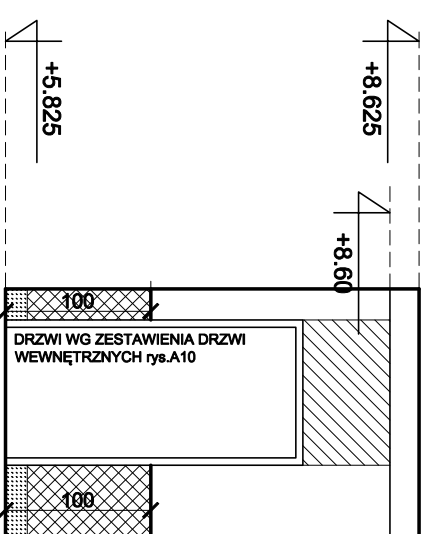
WIDOK 1



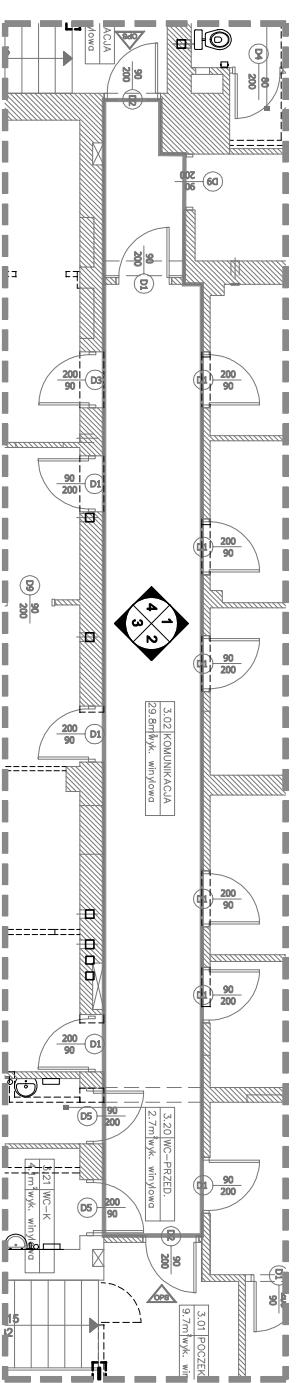
WIDOK 3



WIDOK 2



WIDOK 4



RZUT POMIESZCZENIA 3.02 - SCHEMAT

**UWAGA: POWŁOKI MALARSKIE
I OKŁADZINY WG RYS. A07**

USŁUGI PROJEKTOWE NADZORY BUDOWLANE 64-000 Kościan, os. Jagiellońskie 89/8
mgr inż. R. Ruskiewicz tel. 0-66-5121828 e-mail: r.ruskiewicz@data.pl

projekt: ADAPTACJA II PIĘTRA GMINNEGO BUDYNKU

PRZY UL. PARKOWEJ 2 W CZEMPINIU NA POMIESZCZENIA
BIUROWE I PUNKT KONSULTACYJNY OPS W CZEMPINIU,

adres inwestycji: Ul. Parkowa 2 Czempin pow. Kościan działka 306/7

inwestor: Gmina Czempin, ul. 24 stycznia 25, 64-020 Czempin

imię i nazwisko	spec.	uprawnienia:	podpis:	data:
Janusz Cudny	A	5813/61		05.2016
mgr inż. Ryszard Ruskiewicz	K	1637/94/Lo		rewizja
inż. Małgorzata Noculak	IS	7788/UW DOS/IS/5234/01		etap:
mgr inż. Jakub Melcarnek	IE	341/DOS/13		PB

rysunek: DETAL POMIESZCZENIE 3.02 skala: 1:50 nr rys. A05

UWAGI

- Rysunki arch. używać razem z odpowiednimi opracowaniami branżowymi i SST. Wykonawca przed przystąpieniem do robót powinien zapoznać się ze wszystkimi dokumentacjami branżowymi.
- Wszystkie wyzniki sprawdzić z rączniakiem.
- Za zgodności na sposób zamierzenia wymiarów w użytych programach CAD mogą wystąpić niewielkie niezgodności sumy wymiarów częściowych ze zbiorczym wymiarem elementu.

4. W sprawach nie określonych przez dokumentację obowiązują:

- war. techn. wykonania i odbioru robót bud. (wg Minist. i Instytutu Techniki Budowlanej)
- Polskie Normy (wg Polskiego Komitetu Normalizacji)
- instrukcje wytwórcy i warunki techn. producentów i dostawców materiałów budowlanych
- przepisy techn. istniejącej konstrukcji i jakości materiałów i wykonanych robót

5. Wszelkie ingerencje w rozwiązanie materiałowe wymaga zgody proj. arch.

6. Dopuszcza się rozwiązania równoważne opiswanym