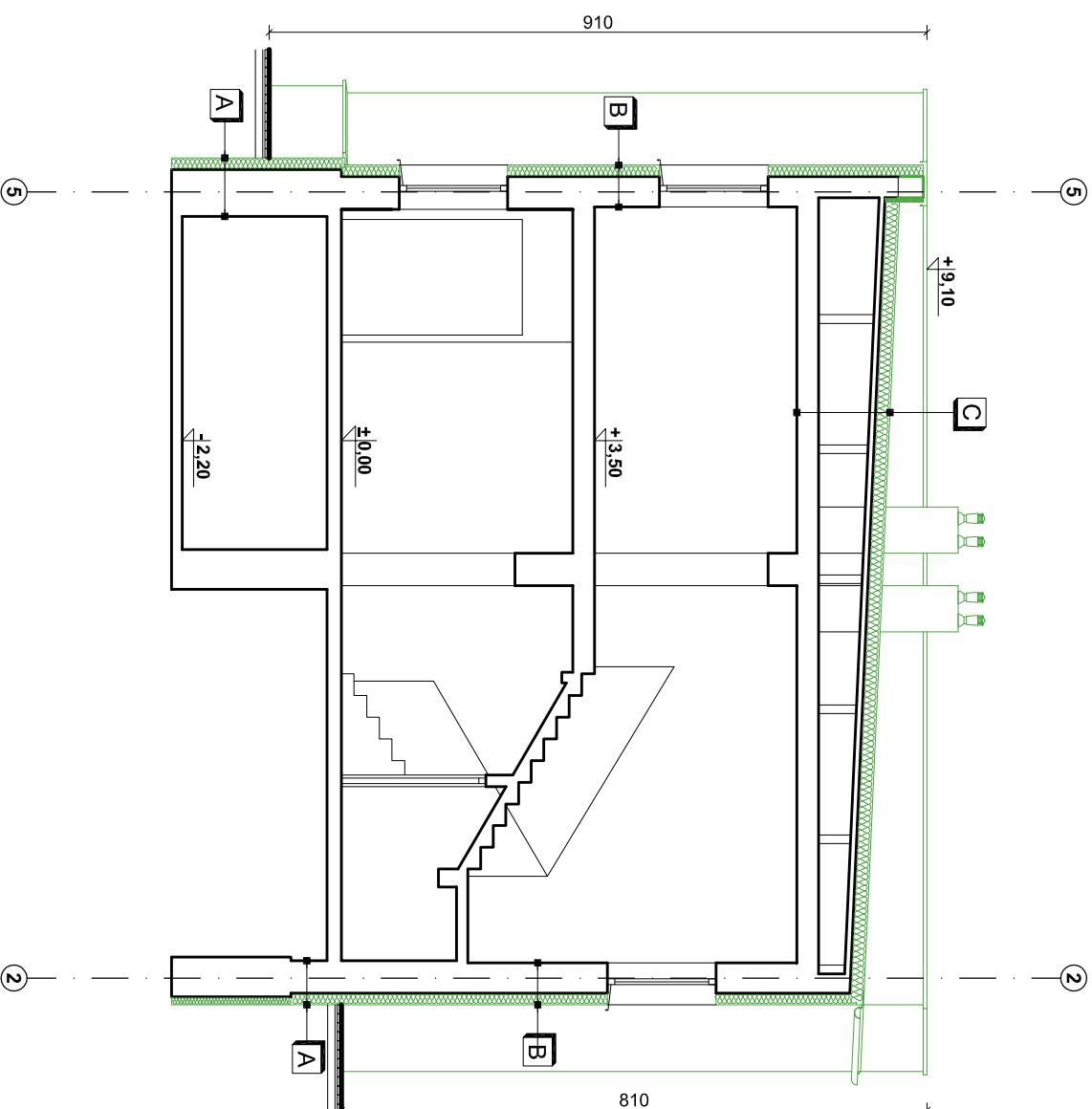


## PRZEKRÓJ A-A



### A ŚCIANA FUNDAMENTOWA ZEWNĘTRZNA

	gr. [cm]
folia kubekowa	-
styropian XPS 100	16
papa termozgrzewalna	-
łytk cementowo - wapienny	-
istniejąca ściana z cegły ceramicznej	-

### B ŚCIANAZEWNIĘTRZNA

	gr. [cm]
łytk silikonowy barwiony w masie	-
styropian EPS 100	16
istniejąca ściana z cegły ceramicznej	-

### C DACH

	gr. [cm]
papa wierzchniego krycia	0,52
papa podkładowa	0,4
wetna mineralna twarda	16
istniejący stropodach	-

NA RYSUNKU KOLOREM ZIEŁONYM OZNACZONO PROJEKTOWANE ZMIANY

**EKO**BUD

PRZEDSIĘBIORSTWO PROJEKTOWO-BUDOWLANE "EKO" s.c.  
Dmoch In Drugi nr 89 B, 95-061 Dmoch  
PRACOWNIA PROJEKTOWA:  
93-312 Łódź, ul. Tuszyńska 155

" UTWÓR CHRONIONY PRAWEM AUTORSKIM - WSZELKIE PRAWA ZASTRZEŻONE "

PROJEKT:

TERMOMODERNIZACJA BUDYNKU SZKOŁY PODSTAWOWEJ W GŁUCHOWIE

LOKALIZACJA INWESTYCJI: Głuchowo  
ul. Kościńska 28/30  
64-420 Czempin  
dz. nr ew. 102, 104  
jedn. ew.: Czempin obszar wiejski, obręb: Głuchowo

TYTUŁ RYSUNKU:

PRZEKRÓJ A-A

SKALA:  
1:100

DATA:  
07.2015 r.

ARCHITEKTURA

PODPIS:

FAZA:  
P/BW

BRANŻA:

mgr inż. arch. Jarosław Kowalczyk

upr. bud. 07/LOOK/2012  
w specjalności architektonicznej  
(bez ograniczeń)

NR RYSUNKU:  
A/02

ASYSTENT PROJ:

mgr inż. arch. Ewa Górczyńska

SPRAWDZAJĄCY:

mgr inż. arch. Włodzisław Alwasiak

upr. bud. 356/6T  
w specjalności architektonicznej  
(bez ograniczeń)

NR STRONY:  
A/08