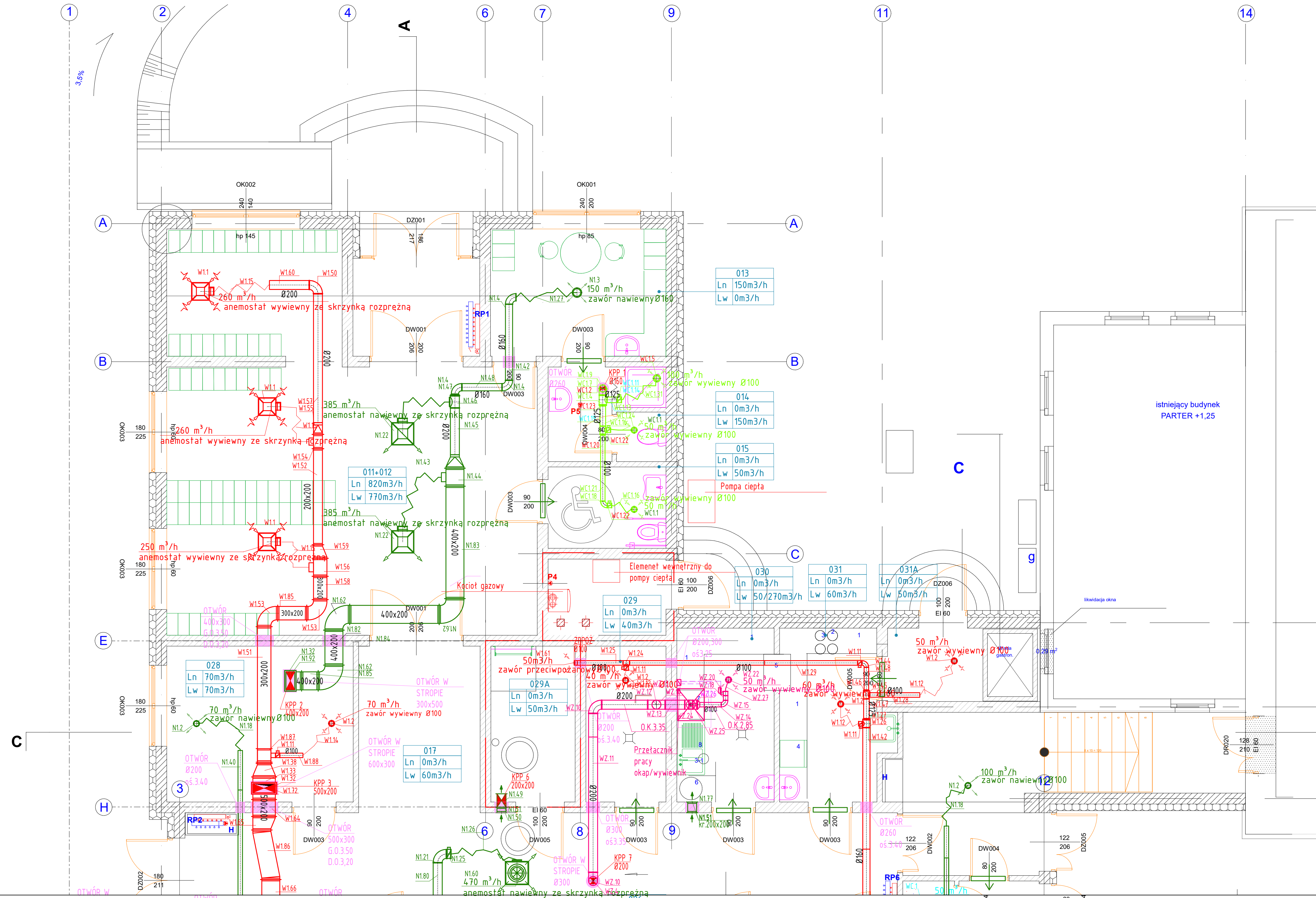


Zestawienie Pomieszczeń			
Numer pomieszczenia	Nazwa pomieszczenia	Powierzchnia	Wysokość
010	Przedsiónek	6,2	300
011	Szatnia	38,9	300
012	Hol	22,3	300
013	Pok. socjalny	11,1	300
014	Łazienk personelu	5,5	300
015	WC	4,8	300
016	Kotłownia	4,1	350
017	Korytarz	52,4	300
018	Sala I	66,1	300
019	Łazienka I	10,7	300
020	Magazyn I	5,0	300
021	Sala II	66,1	300
022	Łazienka II	10,7	300
023	Magazyn II	5,0	300
024	Sala III	66,1	300
025	Łazienka III	10,7	300
026	Magazyn III	5,0	300
027	Gab. lógopedyczny	14,5	300
028	Pom. tech.	6,6	350
029	Pom. porządkowe	6,3	300
030	Zmywalnia	8,5	300
031	Wyd. posil.	12,7	300
032	Łącznik	19,1	300
033	WC	3,5	300
		461,9 m2	



- anemostat wywiewny z skrzynką rozprężną i przepustnicą
- KPP - klapa p-poz.
- wywiewnik talerzowy/zawór wyciągowy
- nawiewnik talerzowy/zawór nawiewny
- Przepustnica wielopłaszczyznowa
- Przepustnica jednopłaszczyznowa
- kanały wentylacyjne nawiewno-wyciągowe z bl. ocynkowanej gr. 0,6mm klasa szczelności B z izolacją z wełny mineralnej w paszczu z folii aluminiowej o gr. 50 mm, λ= 0,036 W/(mK)
- kanały wentylacyjne nawiewno-wyciągowe z bl. ocynkowanej gr. 0,6mm klasa szczelności B z izolacją z wełny mineralnej w paszczu z folii aluminiowej o gr. 50 mm, λ= 0,036 W/(mK)
- kanały wentylacyjne nawiewno-wyciągowe z bl. kwasoodpornej gr. 0,6mm klasa szczelności B z izolacją z wełny mineralnej w paszczu z folii aluminiowej o gr. 50 mm, λ= 0,036 W/(mK)- LINIA WZ.

- UWAGA!**
- Wymiary sprawdzić na budowie.
 - Projekty architektury, konstrukcji, instalacji elektrycznej i stąbopradowej stanowią odrębne opracowania. Wszystkie projekty rozpatrywać łącznie.
 - Stosować materiały wyszczególnione w dokumentacji lub równoważne.
 - W przypadku rozbieżności pomiędzy zapisem opisową i rysunkową, wszelkie wątpliwości wyjaśnić z projektantem.
 - przejścia w ścianach wykonywać zgodnie ze sztuką budowlaną.
 - Piony instalacyjne występujące na ścianach wykonać w obudowie z płyt g.k. malowanej lub obłożonej płytkami zgodnie z materiałami wykończeniowymi danego pomieszczenia.
 - Wszystkie przejścia instalacyjne uzbroić w zabezpieczenia p-poz zgodnie z opisem klasy odporności na rysunkach.

Investor: **Gmina Czempień ul. 24 stycznia 25 64-020 Czempień**

Objekt: **Budynek przedszkola Czempień, ul. Nowa 4**

Nazwa inwestycji: **Rozbudowa i przebudowa budynku przedszkola**

<p>Treść rysunku: INSTALACJA WENTYLACJI MECHANICZNEJ - rzut przyziemia- OSIE 1-13/A-E</p>	<p>funkcja</p>	<p>Nazwisko</p>	<p>Upraw. nr</p>	<p>Podpis</p>
<p>Branża: Instalacje sanit.</p>	<p>projektował</p>	<p>mgr inż. A. Kurowska</p>	<p>WKP/0272/ POOS/04</p>	
<p>Stadium: Projekt bud.-wyk.</p>	<p>sprawdził</p>	<p>mgr inż. Z. Zadrożny</p>	<p>WKP/0298/ PWOS/07</p>	
<p>Data: marzec 2016 r.</p>	<p>Podziałka</p>	<p>1:50</p>	<p>Nr rys.</p>	<p>IS 08B</p>