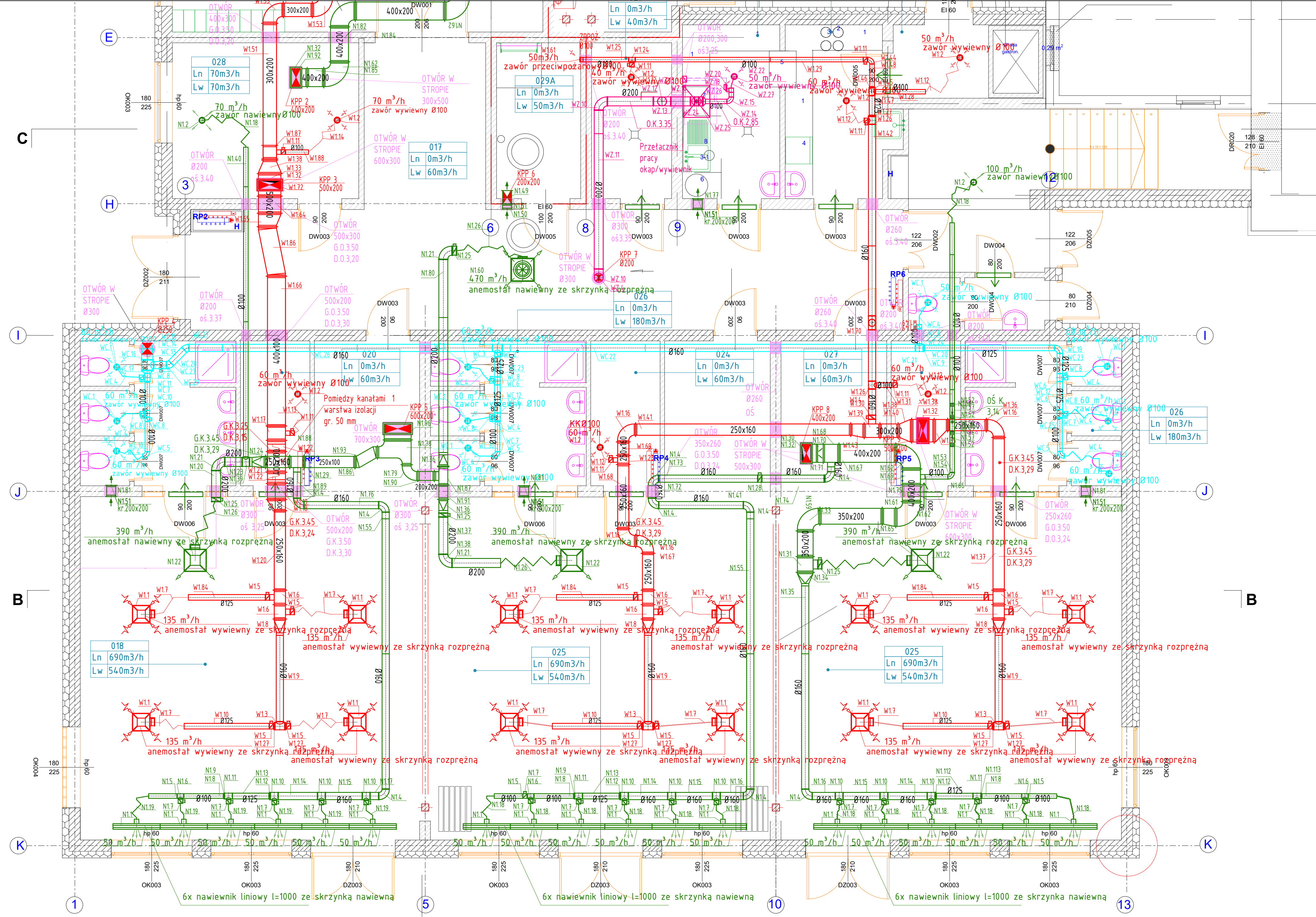


Zestawienie Pomieszczeń			
Numer pomieszczenia	Nazwa pomieszczenia	Powierzchnia	Wysokość
010	Przedsiönek	6,2	300
011	Szafnia	38,9	300
012	Hoi	22,3	300
013	Pok. socjalny	11,1	300
014	Łazienek personelu	5,5	300
015	WC	4,8	300
016	Kotłownia	4,1	350
017	Korytarz	92,4	300
018	Sala I	66,1	300
019	Łazienka I	10,7	300
020	Magazyn I	5,0	300
021	Sala II	66,1	300
022	Łazienka II	10,7	300
023	Magazyn II	5,0	300
024	Sala III	66,1	300
025	Łazienka III	10,7	300
026	Magazyn III	5,0	300
027	Gab. logopedyczny	14,5	300
028	Pom. tech.	6,6	350
029	Pom. porządkowe	6,3	300
030	Zmywalnia	8,5	300
031	Wyd. posit.	12,7	300
032	Łącznik	19,1	300
033	WC	3,5	300
		461,9 m²	



- anemostat wywiewny ze skrzynką rozprężną i przepustnicą
- nawiewnik szczelniny
- KPP – kłapa p-poż.
- wywiewnik talerzowy/zawór wyciągowy
- nawiewnik talerzowy/zawór nawiewny
- Przepustnica wielopłaszczyznowa
- Przepustnica jednopłaszczyznowa
- kanały wentylacyjne nawiewno-wyciągowe z bl.cynkowej gr.0,6mm klasa szczelności B z izolacją z wełny mineralnej w ptaszczu z folii aluminiowej o gr. 50 mm, λ= 0,036 W/(mK)
- kanały wentylacyjne nawiewno-wyciągowe z bl.kwasoodpornej gr.0,6mm klasa szczelności B z izolacją z wełny mineralnej w ptaszczu z folii aluminiowej o gr. 50 mm, λ= 0,036 W/(mK)-LINIA WZ.

UWAGA!
1. Wymiary sprawdzić na budowie.
2. Projekty architektury, konstrukcji, instalacji elektrycznej i stąboradowej stanowią odrębne opracowania. Wszystkie projekty rozpatrywać łącznie.
3. Stosować materiały wyszczególnione w dokumentacji lub równoważne.
4. W przypadku rozbieżności pomiędzy częścią opisową i rysunkową, wszelkie wątpliwości wyjaśnić z projektantem.
5. przejścia w ścianach wykonywać zgodnie ze sztuką budowlaną.
6. Piony instalacyjne występujące na ścianach wykonać w obudowie z płyt g.k. malowanej lub obłożonej płytkami zgodnie z materiałami wykończeniowymi danego pomieszczenia.
7. Wszystkie przejścia instalacyjne uzbroić w zabezpieczenia p-poż zgodnie z opisem klasy odporności na rysunkach.

Investor: Gmina Czempień
ul. 24 stycznia 25
64-020 Czempień

Objekt: Budynek przedszkola
Czempień, ul. Nowa 4

Nazwa inwestycji: Rozbudowa i przebudowa budynku przedszkola

Treść rysunku:	funkcja	Nazwisko	Upraw. nr	Podpis
INSTALACJA WENTYLACJI MECHANICZNEJ - rzut przyziemia- OSIE 1-13/K-E	projektował	mgr inż. A.Kurowska	WKP/0272/POOS/04	
Branch: Instalacje sanit.	sprawdził	mgr inż. Z.Zadrozny	WKP/0298/PWOS/07	
Stadium:Projekt bud.-wyk.	Podziałka	1:500	Nr rys. IS 08A	
Data: marzec 2016 r.				