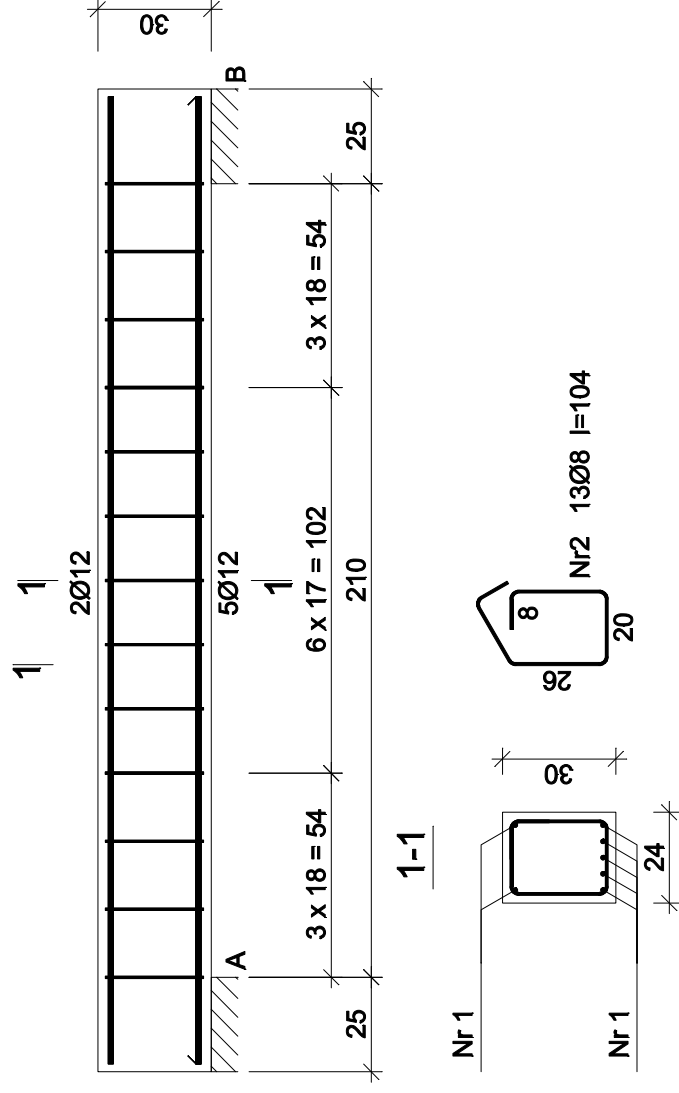


Poz.3.5. NADPROŻE DRZWIOWE oś E na odc. 4 - 6



Nr1 7Ø12 | =256

256

Beton B20 (C16/20)
 Stal 34GS
 Otulina c_{nom} = 15+5=20 mm

Wykaz zbrojenia

Nr pręta	Średnica [mm]	Długość [cm]	Liczba [szt.]	Długość całkowita [m]	
				Ø8	34GS
1	12	256	7	17,92	
2	8	104	13	13,52	
Długość całkowita wg średnic				13,6	18,0
Masa 1mb pręta				0,395	0,888
Masa prętów wg średnic				5,4	16,0
Masa prętów wg gatunków stali				21,4	
Masa całkowita					22

UWAGA: Długość pręta jest długością obliczoną na podstawie wymiarów w osi pręta (metoda B wg PN-EN ISO 3766:2006)

Investor	Gmina Czempień, ul. 24 Stycznia 25, 64-020 Czempień
Jednostka projektowa	Pracownia Projektowa ProArchit Renata Zacharczuk, Poznań ul. Przełom 14
Nazwa obiektu	Budynek przedszkola
Adres obiektu	Czempień, ul. Nowa 4
Projektant	inż. Nikodem Schroeder upr. bud. nr 16/75/Pw
Sprawdzający	mgr inż. Piotr Kuleta upr. bud. nr WKP/0182/PWOK/05
Nazwa projektu	Rozbudowa i przbudowa budynku przedszkola
Nazwa rysunku	Poz.3.5. Nadproże drzwiowe w osi E na odc. 4 - 6
Branża	konstrukcja
Stadium	Proj. bud. - wykonawczy
Data	marzec 2016 r.
Skala	1:20
Nr rysunku	9a/K