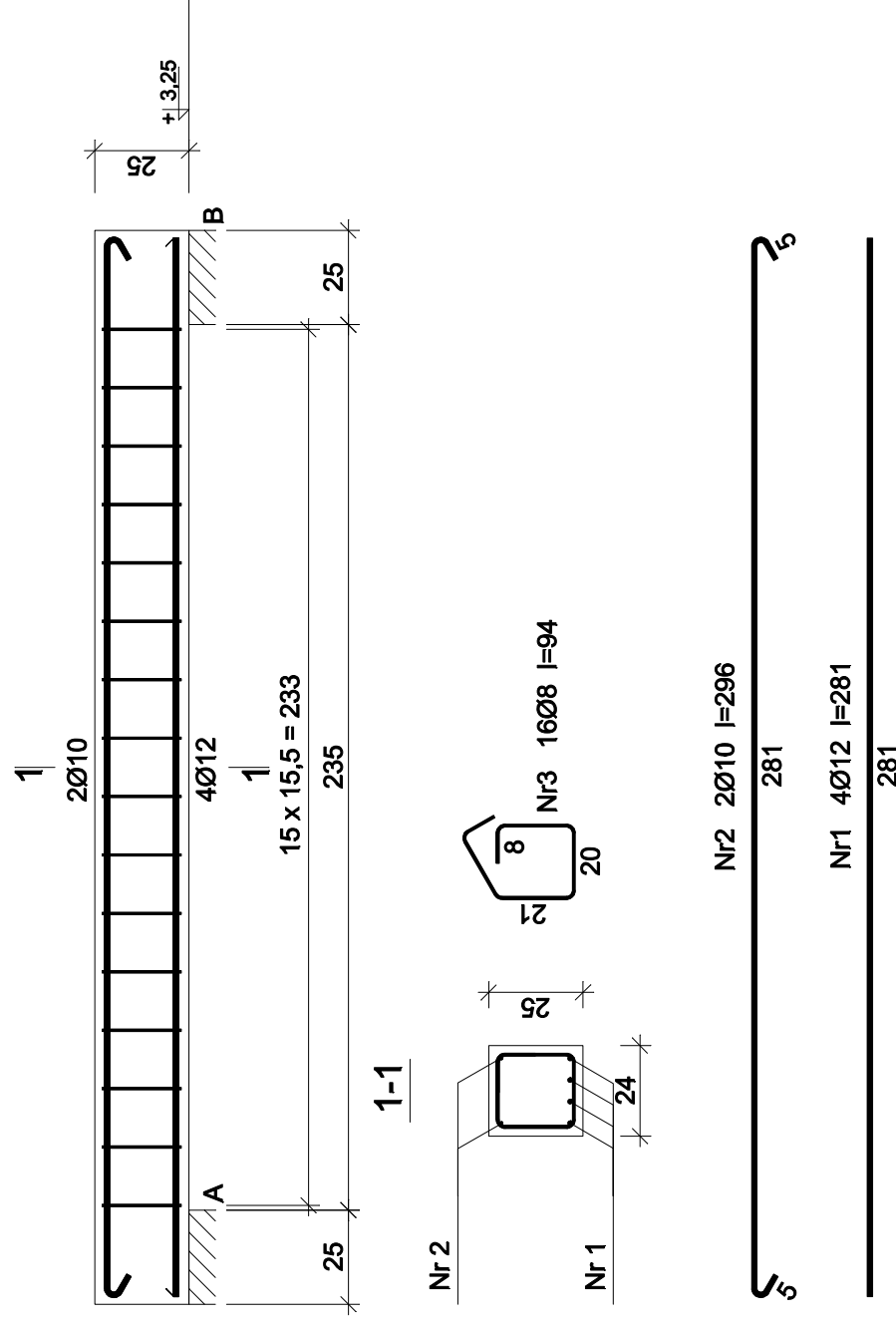


POZ.3.4. NADPROŻE 1-0 PRZEŚŁOWE



Beton B20 (C16/20)
Stal 34GS
 St0S-b
Otulina $c_{nom} = 15+5=20$ mm

Wykaz zbrojenia

Nr pręta	Średnica [mm]	Długość [cm]	Liczba [szt.]	Długość całkowita [m]			
				St0S-b	Ø10		
1	12	281	4		11,24		
2	10	296	2	5,92			
3	8	94	16	15,04			
Długość całkowita wg średnic				[m]	6,0	15,1	11,3
Masa 1mb pręta				[kg/mb]	0,617	0,395	0,888
Masa prętów wg średnic				[kg]	3,7	6,0	10,0
Masa prętów wg gatunków stali				[kg]	3,7	16,0	
Masa całkowita				[kg]	20		

UWAGA: Długość pręta jest długością obliczoną na podstawie wymiarów w osi pręta (metoda B wg PN-EN ISO 3766:2006)

Inwestor	Gmina Czempin, ul. 24 Stycznia 25, 64-020 Czempin
Jednostka projektowa	Pracownia Projektowa ProArchit Renata Zacharczuk, Poznan, ul. Przełom 14
Nazwa obiektu	Budynek Przedszkola
Adres obiektu	Czempin, ul. Nowa 4
Projektant	inż. Nikodem Schroeder upr.bud. nr 16/75/Pw
Sprawdzający	mgr inż. Piotr Kuleta upr. bud. nr WKP/0182/PWOK/05
Nazwa projektu	Rozbudowa i przebudowa budynku przedszkola
Nazwa rysunku	Poz.3.4. Nadproże 1-0 przeszłowe
Branża	Konstrukcja
Stadium	Proj. bud. - wykonawczy
Data	marzec 2016 r.
Skala	1:20
Nr rysunku	9/K