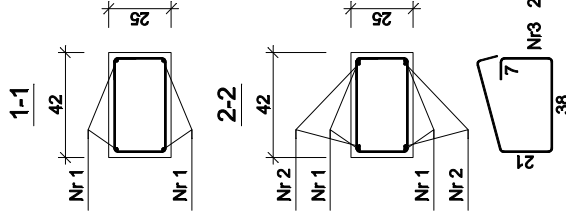
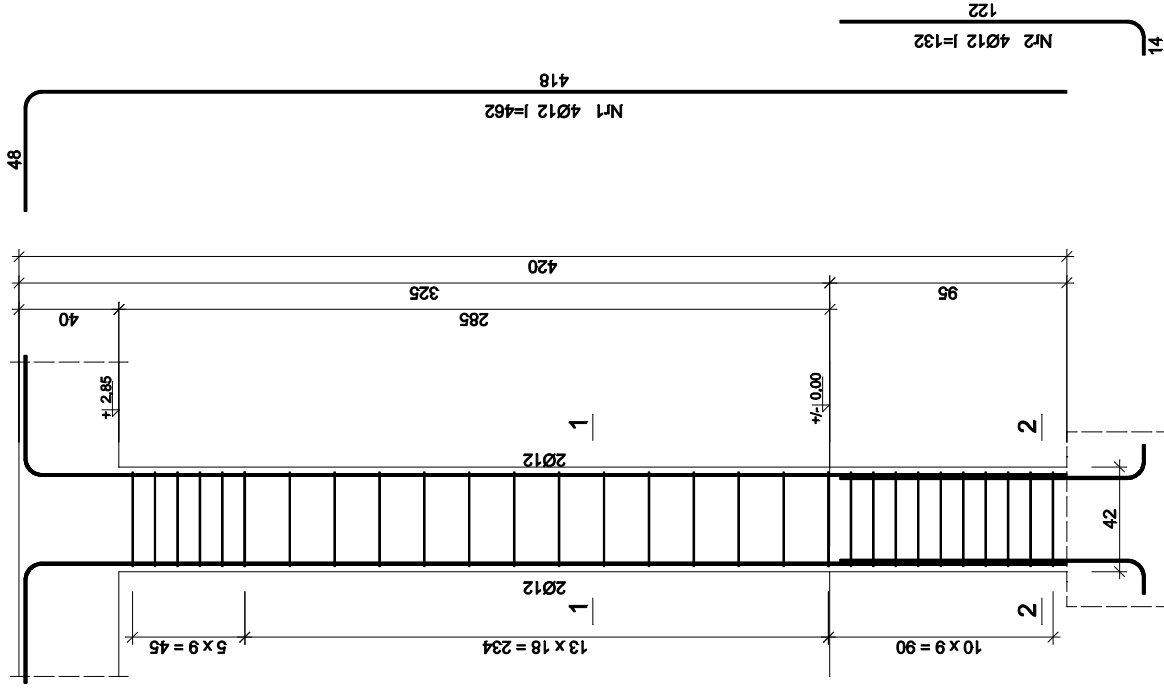


Poz.3.1.2. SŁUP ŻELBETOWY (trzcień) Wykonać 6 szt.



Wykaz zbrojenia

Nr pręta	Średnica [mm]	Długość [mm]	Liczba [szt.]	Długość całkowita [m]	
				Ø6	34GS
1	12	4624	4	18,50	
2	12	1323	4	5,29	
3	6	1295	29	37,56	
Długość całkowita wg średnic				[m]	73,8
Masa 1mb pręta				[kg/mb]	0,222
Masa prętów wg średnic				[kg]	8,3
Masa prętów wg gatunków stali				[kg]	29,4
Masa całkowita				[kg]	30

UWAGA: Długość pręta jest długością obliczoną na podstawie wymiarów w osi pręta (metoda B wg PN-EN ISO 3766:2006)

Beton B25 (C20/25)
Stal 34GS
Otulina $c_{nom} = 15+5=20$ mm

Investor	Gmina Czempin ul. 24 Stycznia 25 64-020 Czempin
Jednostka projektowa	Pracownia Projektowa ProArchit Renata Zacharczuk, Poznań, ul. Przełom 14
Nazwa obiektu	Budynek przedszkola
Adres obiektu	Czempin, ul. Nowa 4
Projektant	inż. Nikodem Schroeder upr. bud. nr 16/75/Pw
Sprawdzający	mgr inż. Piotr Kuleta upr. bud. nr WKP/0182/PWOK/05
Nazwa projektu	Rozbudowa i przebudowa budynku przedszkola
Nazwa rysunku	Poz.3.1.2. Słup żelbetowy (trzcień)
Branża	konstrukcja
Stadium	Proj. bud. - wykonawczy
Data	marzec 2016 r.
Nr rysunku	7/K
Skala	1:20