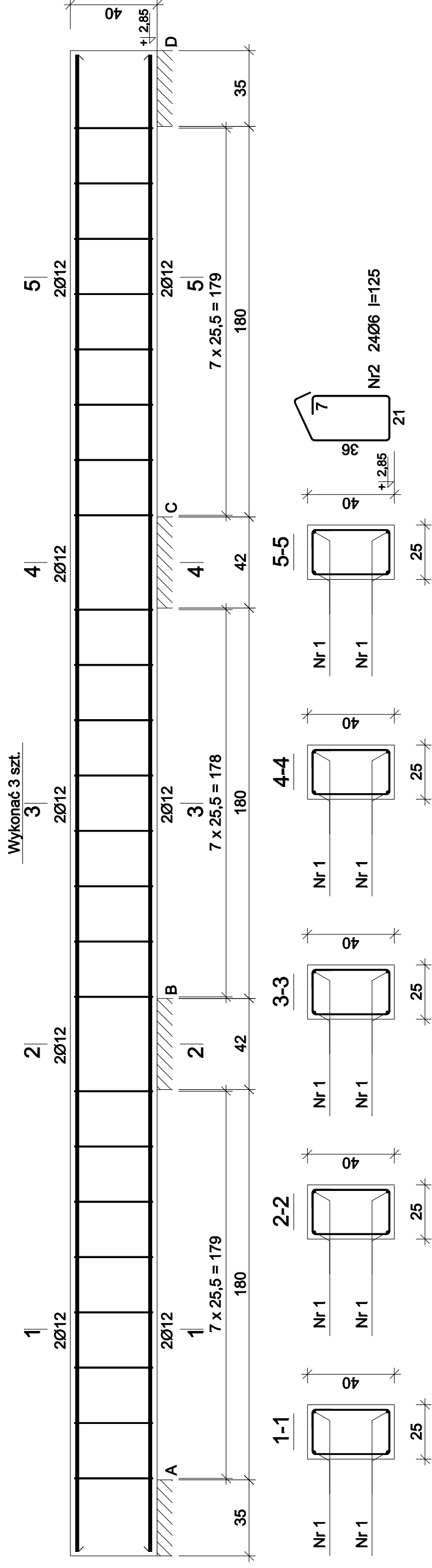


# Poz.3.1.1. BELKA NADPROŻA 1 - segment

## Wykonac 3 szt.



Nr1 4Ø12 l=690

690

### Wykaz zbrojenia

Nr pręta	Średnica [mm]	Długość [cm]	Liczba [szt.]	Długość całkowita [m]	
				Ø6	34GS
1	12	690	4	27,60	
2	6	125	24	30,00	
Długość całkowita wg średnic				[m]	27,7
Masa 1mb pręta				[kg/mb]	0,888
Masa prętów wg średnic				[kg]	24,6
Masa prętów wg gatunków stali				[kg]	31,3
Masa całkowita				[kg]	32

UWAGA: Długość pręta jest długością obliczoną na podstawie wymiarów w osi pręta (metoda B wg PN-EN ISO 3766:2006)

Beton B25 (C20/25)  
Stal 34GS  
Otulina  $c_{nom} = 15+5=20$  mm

Investor	Gmina Czempin ul. 24 Stycznia 25, 64-020 Czempin
Jednostka projektowa	Pracownia Projektowa "ProArchit" Renata Zacharczuk, Poznań, ul. Przelom 14
Nazwa obiektu	Budynek przedszkola
Adres obiektu	Czempin, ul. Nowa 4
Projektant	inż. Nikodem Schroeder upr. bud. nr 16/75/Pw
Sprawdzający	mgr inż. Piotr Kuleta upr. bud. nr WKP/0182/PWOK/05
Nazwa projektu	Rozbudowa i przebudowa budynku przedszkola
Nazwa rysunku	<b>Belka nadproża - 1 segment</b>
Branża	Konstrukcja
Stadium	Projekt budowlano - wykonawczy
Data	marzec 2016 r.
Skala	1:20
Nr rysunku	6/K