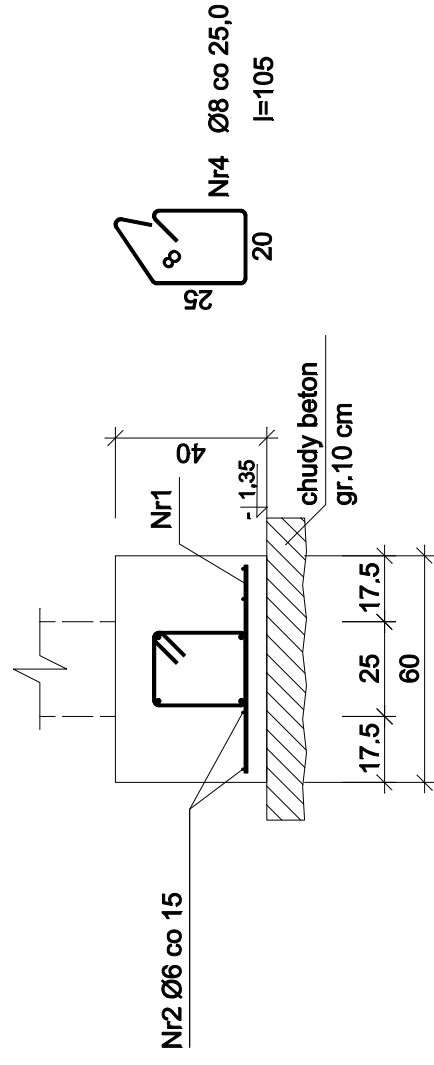


POZ.4.7.1. ŁAWA FUNDAMENTOWA.



Nr1 Ø10 co 17,5 I=55
55

Wykaz zbrojenia dla ławy poz.4.7.1.

Nr pręta	Średnica [mm]	Długość [cm]	Liczba [szt.]	Długość całkowita [m]			
				St0S-b	Ø8	Ø10	
1	10	55	876			481,80	
2	6	16075	4			643,00	
3	14	16075	4			643,00	
4	8	105	613	643,65			
Długość całkowita wg średnic				[m]	643,7	643,0	481,9
Masa 1mb pręta				[kg/mb]	0,395	0,222	0,617
Masa prętów wg średnic				[kg]	254,3	142,7	297,3
Masa prętów wg gatunków stali				[kg]	254,3		1216,7
Masa całkowita				[kg]			1471

UWAGA: Długość pręta jest długością obliczoną na podstawie wymiarów w osi pręta (metoda B wg PN-EN ISO 3766:2006)

POZ.4.7.2. ŁAWA FUNDAMENTOWA.

Ława o przekroju $b \times h = 40 \times 40$ cm.
Materiały konstrukcyjne jak dla poz.4.7.1.
Zestawienie stali zbrojenia "wieńcowego" zawarte jest w części opisowo - obliczeniowej projektu.

Beton	B20 (C16/20)
Stal	34GS St0S-b
Otulina dolna	$c_{nom} = 50$ mm
Otulina boczna	$c_{nom} = 25$ mm

Inwestor	Gmina Czempin, ul. 24 Stycznia 25, 64-020 Czempin
Jednostka projektowa	Pracownia Projektowa ProArchit Renata Zacharczuk, Poznań, ul. Piżetom 14
Nazwa obiektu	Budynek przedszkola
Adres obiektu	Czempin, ul. Nowa 4
Projektant	inż. Nikodem Schroeder upr. bud. nr 16/75/Pw
Sprawdzający	mgr inż. Piotr Kuleta upr. bud. nr WKP/0182/PWOK/05
Nazwa projektu	Rozbudowa i przebudowa budynku przedszkola
Nazwa rysunku	Poz.4.7.1. Ława fundamentowa.
Branża	konstrukcja
Stadium	Proj. bud. - wykonawczy
Data	marzec 2016 r.
Skala	1:20
Nr rysunku	11/K