

POZ.4.8.2 KONSTRUKCJA WSPORCZA 1:20

ZESTAWIENIE STALI ZBROJENIOWEJ

NR	Ø	DLUGOŚĆ w cm	ILOŚĆ szt./elem.	RAZEM m	
				A-III	Ø6
1	6	160	8	4	51.2
2	8	30	4	4	4.8
3	6	118	4	4	18.9
DLUGOŚĆ CAŁKOWITA m				70.1	4.8
CIEZAR JEDNOSTK. kg/m				0.222	0.395
CIEZAR RAZEM kg				15.6	1.9
CIEZAR RAZEM kg				17.5	
DODATEK 5%				0.8	
CIEZAR kg				18.4	

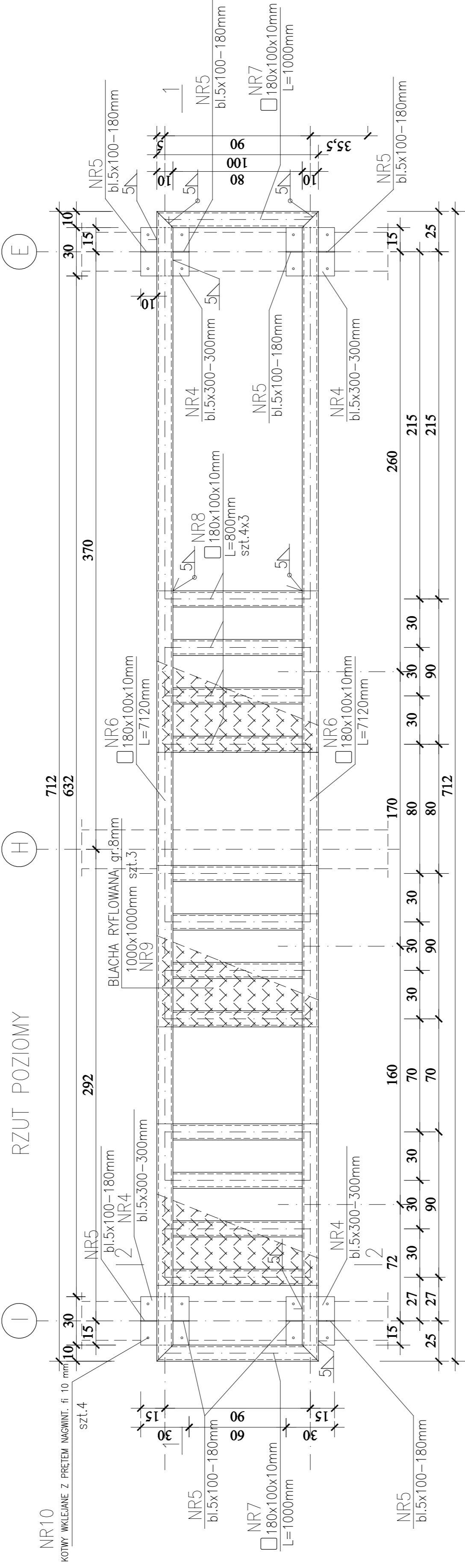
WYKAZ STALI PROFILOWEJ

NR	ILOŚĆ	PRZEMIOT	DLUGOŚĆ mm	CIEZAR JEDN.	CIEZAR CAŁKOWITY	CIEZAR CAŁKOWITY KG
4	1x4	bi.5x300	300	11.8	3.54	14.2
5	2x4	bi.5x100	180	3.93	0.70	5.6
6	2	□ 180x100x10	7120	33.7	239.9	479.8
7	2	□ 180x100x10	1000	33.7	33.7	67.4
8	4x3	□ 180x100x10	800	33.7	26.96	323.5
9	3	BLACHA RYFLOWANA gr.8mm	1000x1000mm	67.7/m ²	67.7	203.1
10	4x4	KOTWY WKLEJANE z pretem osiwnit. fi 10 mm				
RAZEM						1093.6

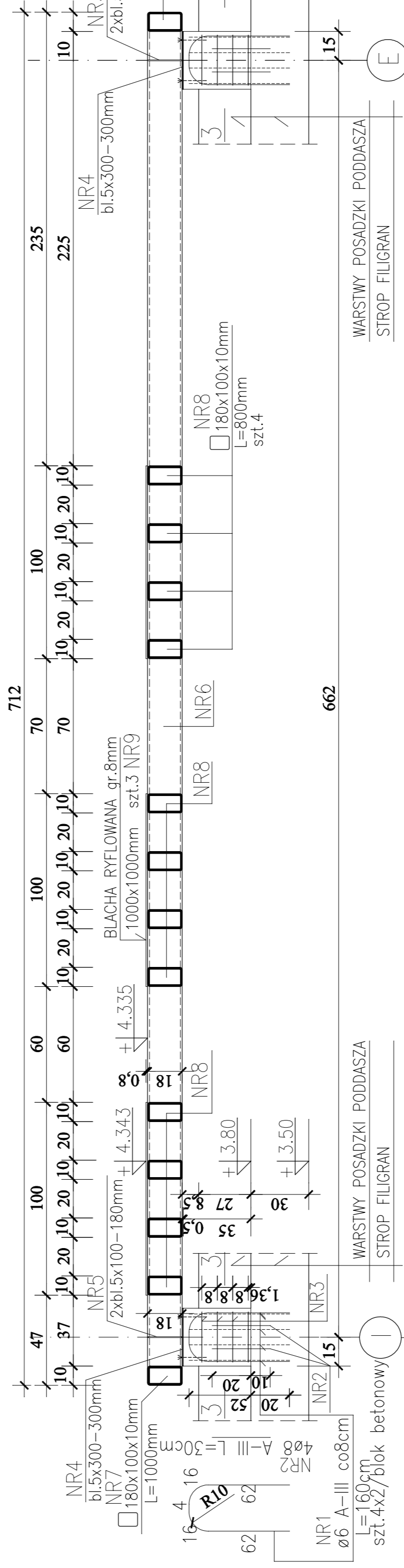
BLOK BETONOWY
BETON B25 (C20/25)
STAL A-III (34GS)

KONSTRUKCJA WSPORCZA STALOWA
STAL St3

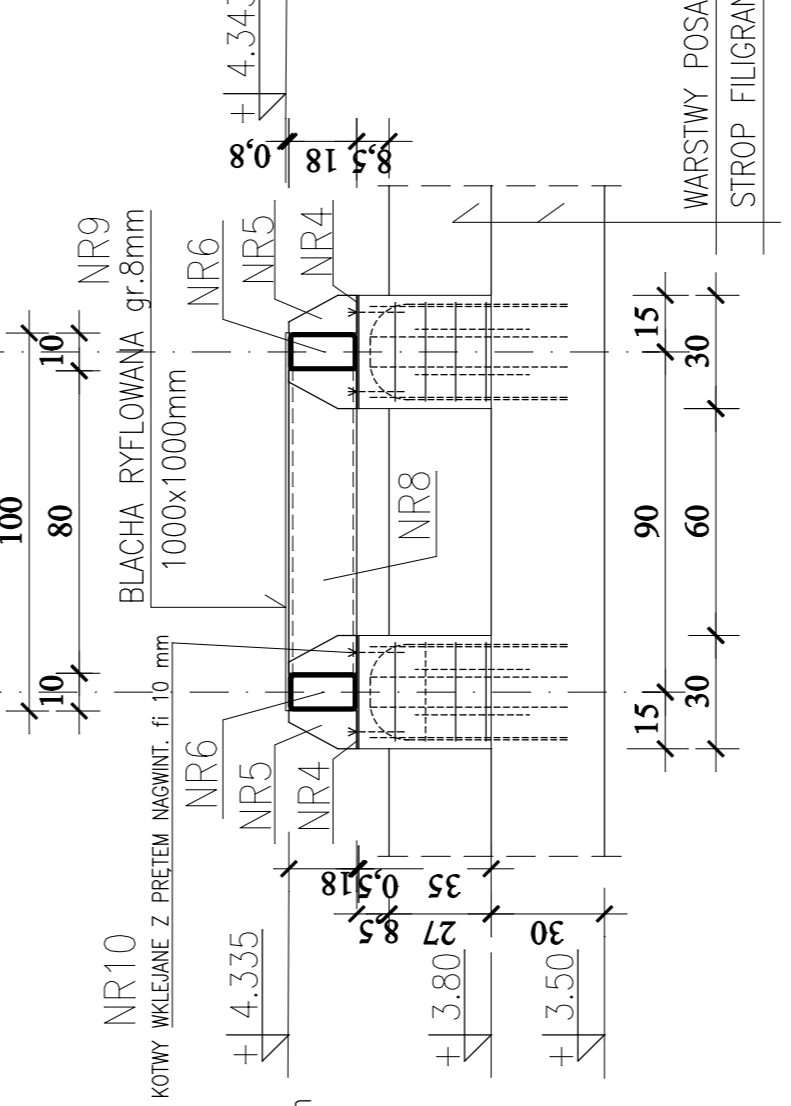
ELEKTRODY ER 146
ZABEZPIECZENIE ANTYKOROZYJNE KONSTRUKCJI
wg OPISU KONSTRUKCYJNEGO



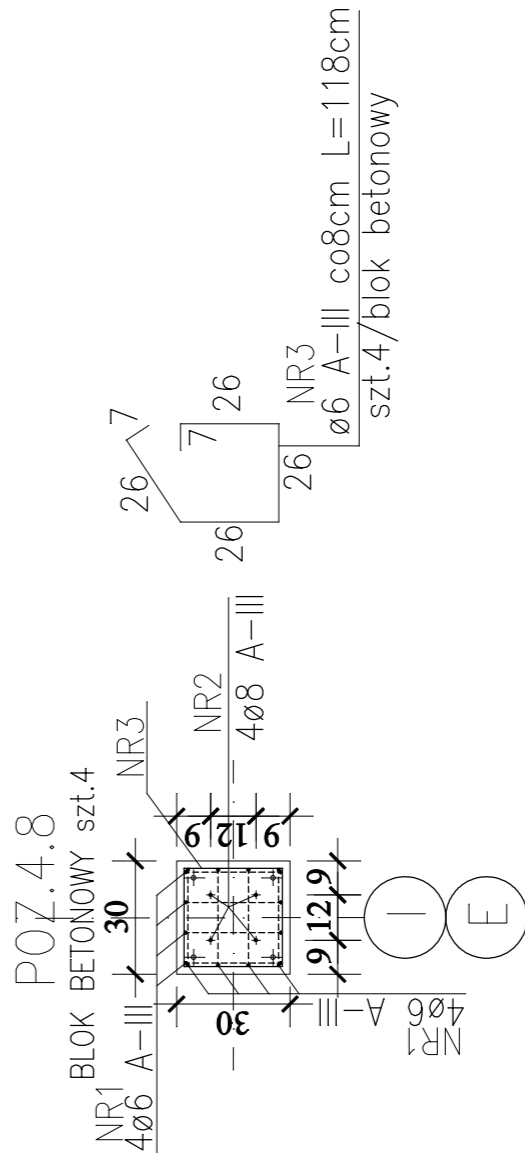
PRZEKRÓJ 1-1



PRZEKRÓJ 2-2



PRZEKRÓJ 3-3



BLACHA WEZŁOWA
szt.1/blok beton.

NR5
bi.5x100-180mm
szt.2/blok beton.

NR4
bi.5x300-300mm
szt.1/blok beton.

UWAGA:
1.SZCZEGÓŁY DOTYCZĄCE WYKONANIA BLOCZKÓW BETONOWYCH
NA STROPIE-w OBLICZENIACH STATYCZNYCH
2.LOKALIZACJA KONSTRUKCJI WSPORCZEJ ZGODNIE Z RZUTAMI
ARCHITEKTONICZNYMI PODDASZA I WIEŻBY DACHOWEJ

Inwestor: Gmina Czempin ul. 24 stycznia 25 64-020 Czempin	Objekt: Budynek przedszkola Czempin, ul. Nowa 4
Nazwa inwestycji: Rozbudowa i przebudowa budynku przedszkola	Podziałka: 1:20
Treść rysunku: Poz.4.8.2 KONSTRUKCJA WSPORCZA	Podpis: 16/75/Pw
Branża: Konstrukcja	mgr inż. P. Kulela
Stadium: wykonawczy	WKP/0182/PWK/05
Data: marzec 2016 r.	Nr rys. 5/K