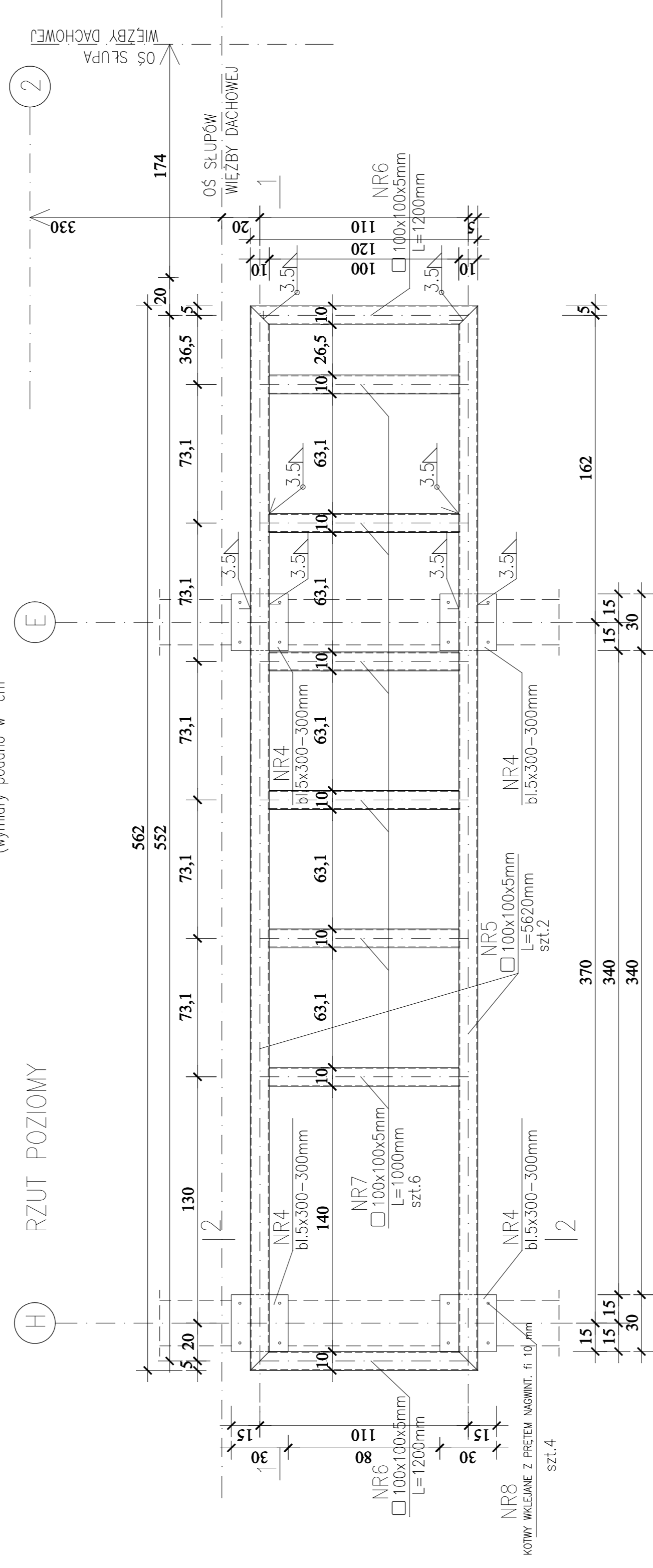


POZ.4.8.1 KONSTRUKCJA WSPORCZA
 POD CENTRALE NAWIENNO - WYWIEWNA

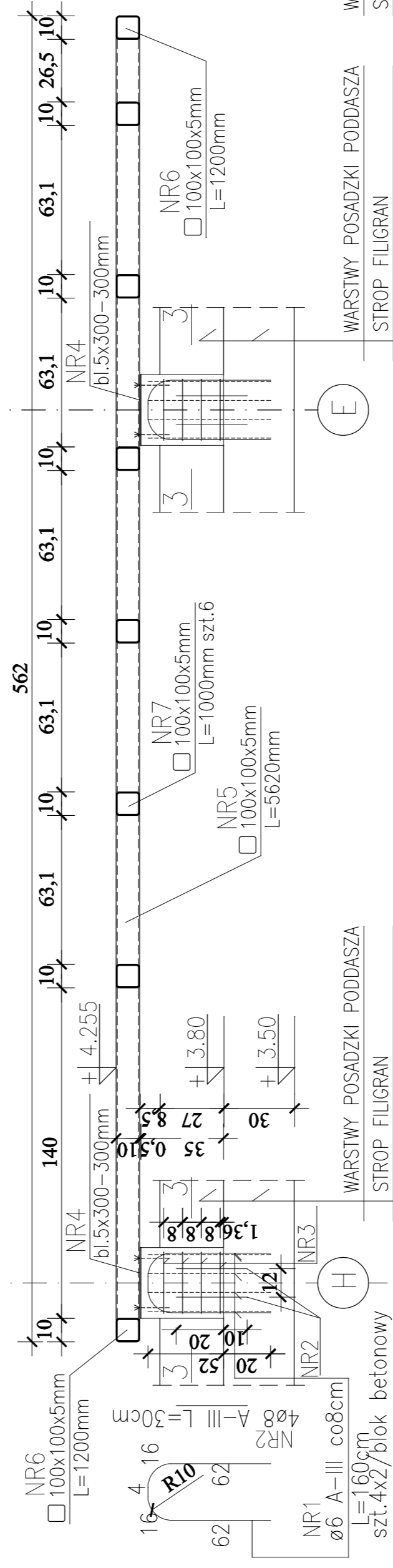
1:20

SZT.1
 (wymiar podano w "cm")

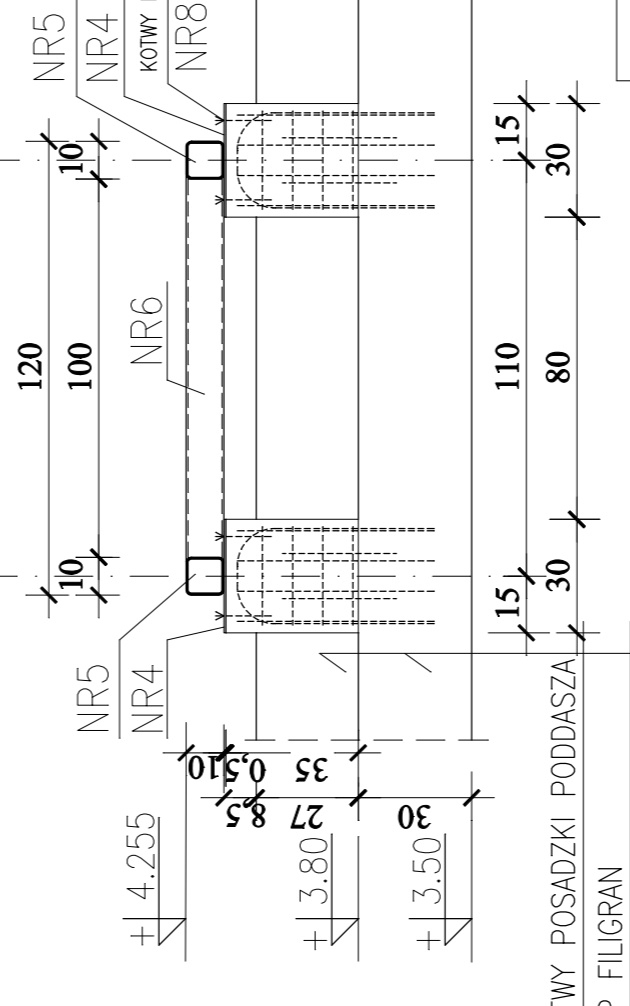
RZUT POZIOMY



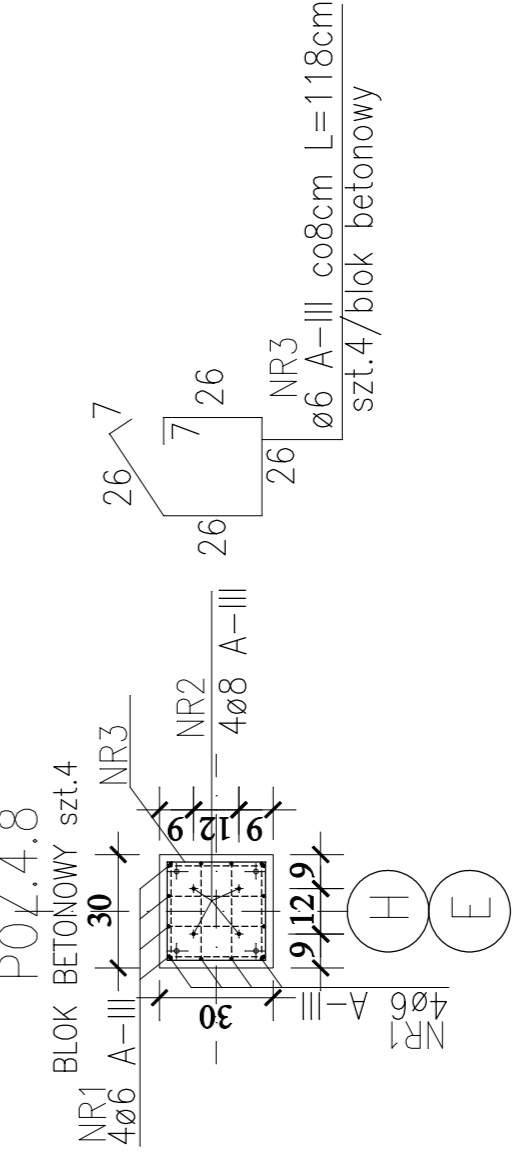
PRZEKRÓJ 1-1



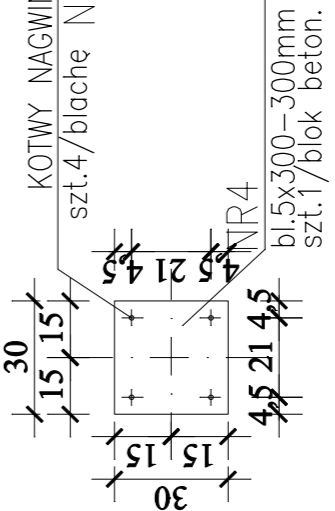
PRZEKRÓJ 2-2



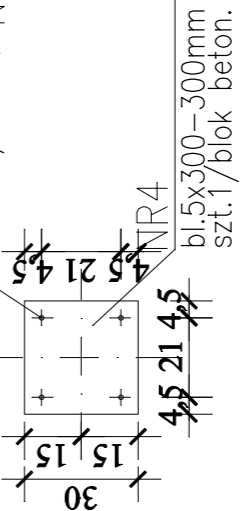
PRZEKRÓJ 3-3



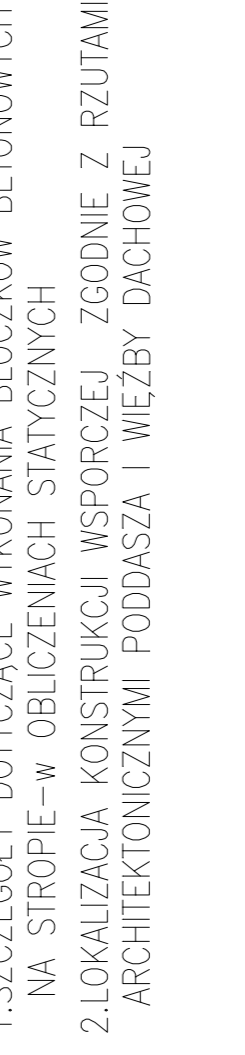
BLACHA WZŁOWA



KOTWY NAGWINT. Z PRETEM fi 10 mm



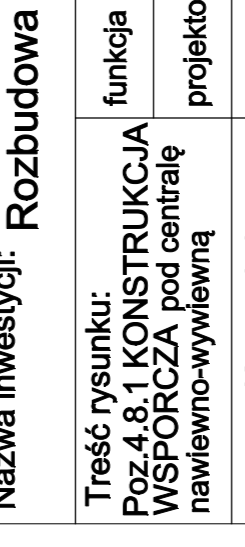
WARSTWY POSADZKI PODDASZA



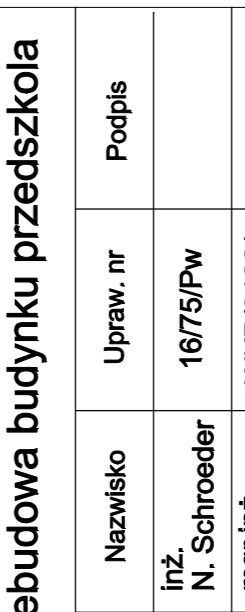
WARSTWY POSADZKI PODDASZA



WARSTWY POSADZKI PODDASZA



WARSTWY POSADZKI PODDASZA



ZESTAWIENIE STALI ZBROJENIOWEJ

NR	Ø	DLUGOŚĆ w cm	ILOŚĆ szt.w elem.	RAZEM m	
				A-III	Ø8
1	6	160	8	4	51.2
2	8	30	4	4	4.8
3	6	118	4	4	18.9
DLUGOŚĆ CAŁKOWITA m				70.1	4.8
CIĘŻAR JEDNOSTK. kg/m				0.222	0.395
CIĘŻAR RAZEM kg				15.6	1.9
CIĘŻAR RAZEM kg				17.5	0.8
DODATEK 5%				0.8	0.8
CIĘŻAR kg				18.4	18.4

WYKAZ STALI PROFILOWEJ

NR	ILOŚĆ	PRZĘDMIOT	DLUGOŚĆ mm	CIĘŻAR JEDN.	CIĘŻAR CAŁKOWITY 1szt.	CIĘŻAR CAŁKOWITY KG
5	2	100x100x5	5620	14.4	80.92	161.8
6	2	100x100x5	1200	14.4	17.28	34.6
7	6	100x100x5	1000	14.4	14.4	86.4
8	4x4	KOTWY WKLĘJANE - z pretem fi 10 mm				
RAZEM						297.0

BLOK BETONOWY
 BETON B25 (C20/25)
 STAL A-III (34GS)

KONSTRUKCJA WSPORCZA STALOWA
 STAL ST3
 ELEKTRODY ER 146
 ZABEZPIECZENIE ANTYKOROZYJNE KONSTRUKCJI
 wg OPISU KONSTRUKCYJNEGO

Investor: **Gmina Czempień**
 ul. 24 stycznia 25
 64-020 Czempień

Objekt: **Budynek przedszkola**
 Czempień, ul. Nowa 4

Nazwa inwestycji: **Rozbudowa i przebudowa budynku przedszkola**

Treść rysunku: **POZ.4.8.1 KONSTRUKCJA WSPORCZA**
 Nawilżno-wywieńna

funkcja: **projektował**
 inż. N. Schroeder

Branża: **Konstrukcja**
 mgr inż. P. Kuleta

Stadium: **Wykonawczy**
 P. Kuleta

Data: **marzec 2016 r.**
 Podziałka: **1:20**
 Nr rys.: **4/K**

UWAGA:
 1. SZCZEGÓLNY DOTYCZĄCY WYKONANIA BLOKÓW BETONOWYCH
 NA STROPIE - w OBLICZENIACH STATYCZNYCH
 2. LOKALIZACJA KONSTRUKCJI WSPORCZEJ ZGODNIE Z RZUTAMI
 ARCHITEKTONICZNYMI PODDASZA I WIEŻBY DACHOWEJ