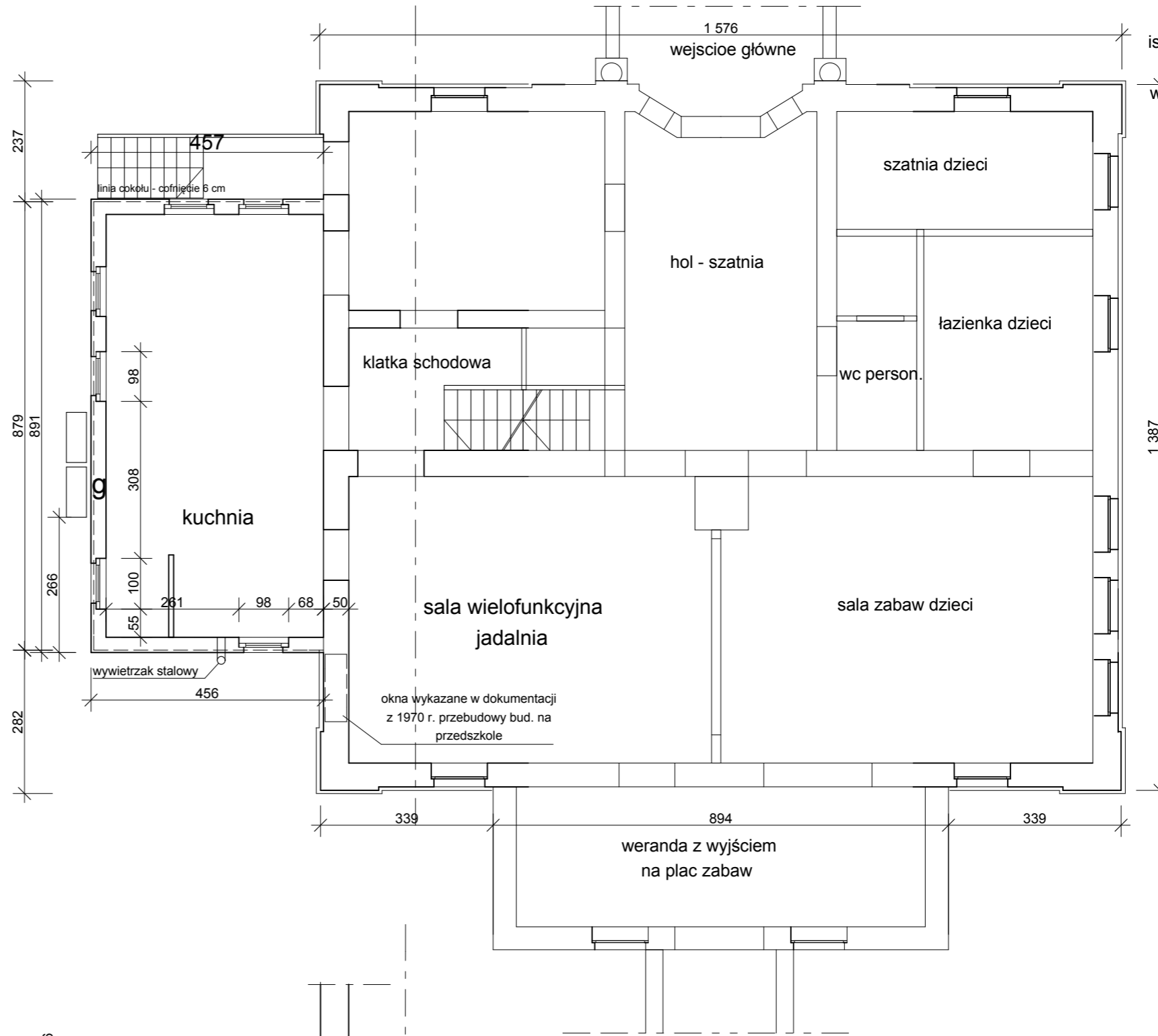
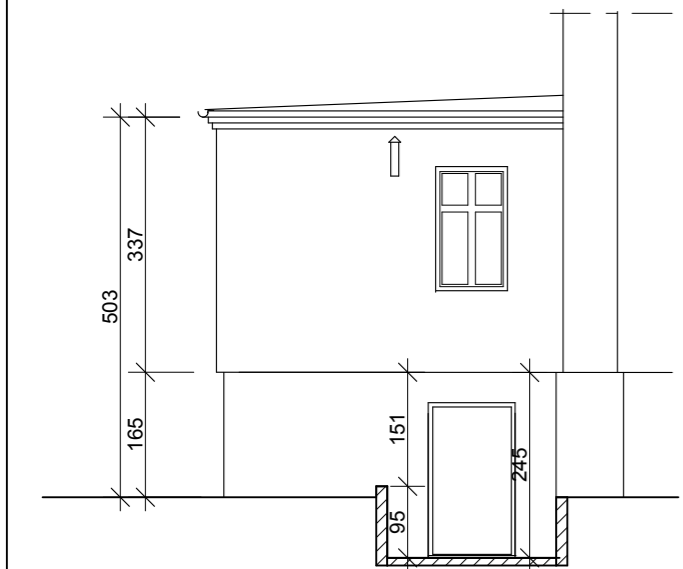
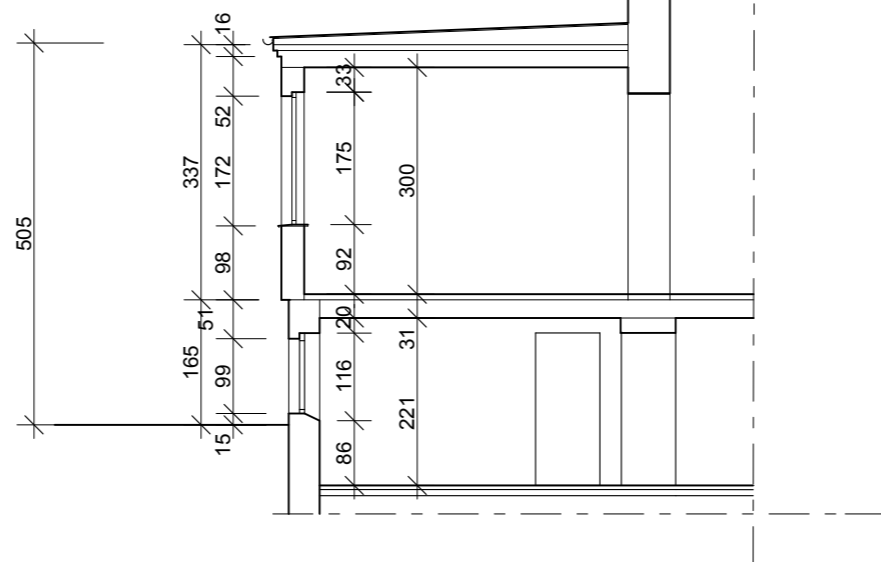


istniejący budynek  
**PIWNICE**  
0,80 m poniżej  
poziomu terenu



istniejący budynek  
**PARTER**  
wzskosc 1,65 m  
nad gruntem



Inwestor: Gmina Czempień ul. 24 stycznia 25 64-020 Czempień		Obiekt: Budynek przedszkola Czempień, ul. Nowa 4		
Nazwa inwestycji: Rozbudowa i przebudowa budynku przedszkola				
Treść rysunku: <b>inventaryzacja techniczna budynku</b>	Funkcja	Nazwisko	Upraw. nr	Podpis
	Projektował	mgr inż. arch. R. Zacharczuk	7331/12/P/2004	
	Sprawdził	mgr inż. arch. A. Ratajczak	158/87/Pw	
Branża: Architektura Stadium: Projekt budowlany Data: marzec 2016 r.		Podziałka	1:100	Nr rys. 1