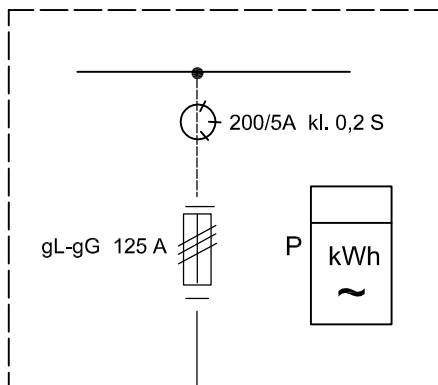


Złącze kablowe wolnostojące
w linii ogrodzenia działki

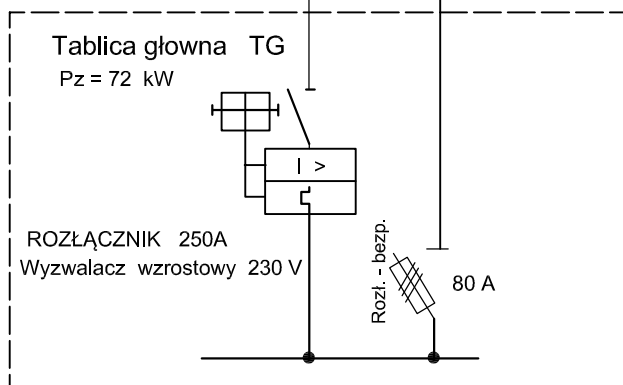


YKY 4 x 35 mm²

YKY 4 x 70 mm²
l = 50 m

ZK-1
istn.

Budynek "starego" przedszkola



SYSTEM OCHRONY OD PORAŻEŃ
SAMOCZYNNIE SZYBKIE WYŁĄCZENIE
zgodnie z PN-IEC 60364-4-41

Inwestor: Gmina Czemiń ul. 24 stycznia 25 64-020 Czemiń		Budynek przedszkola Czemiń, ul. Nowa 4		
Nazwa inwestycji: Rozbudowa i przebudowa budynku przedszkola				
Treść rysunku: Schemat ideowy zasilania	Funkcja	Nazwisko	Upraw. nr	Podpis
	Projektował	inż. Witold Szulc	383/83/Pw 74/Pw/79	
Branża: Elektryczna	Sprawdził	Tech. El. A. Cichy	67/87/Pw	
Stadium: Projekt bud-wyk.		Podziałka xx		Nr rys. IE/07
Data: marzec 2016 r.				