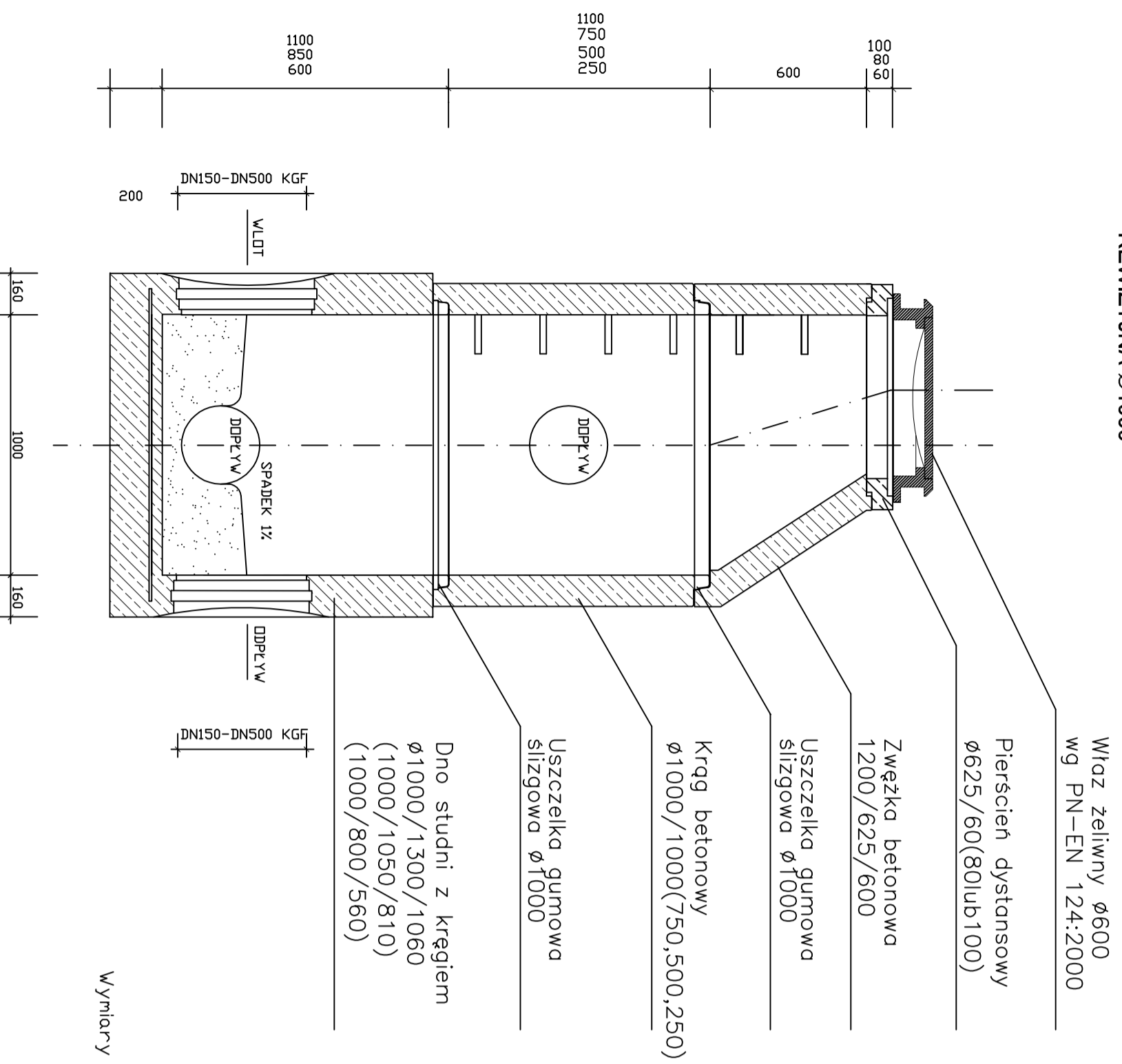
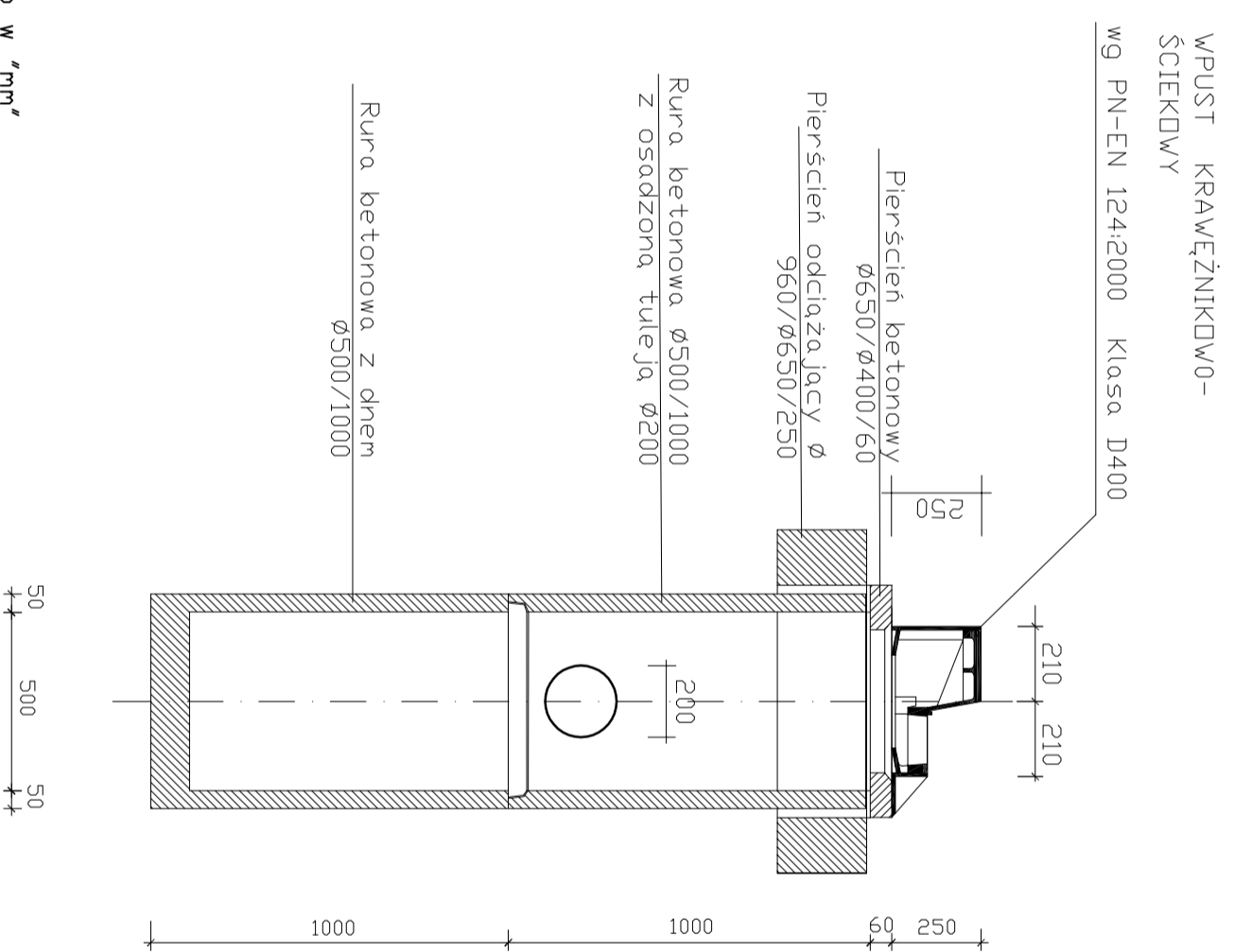


**STUDZIENKA KANALIZACYJNA
REWIZYJNA Ø1000**

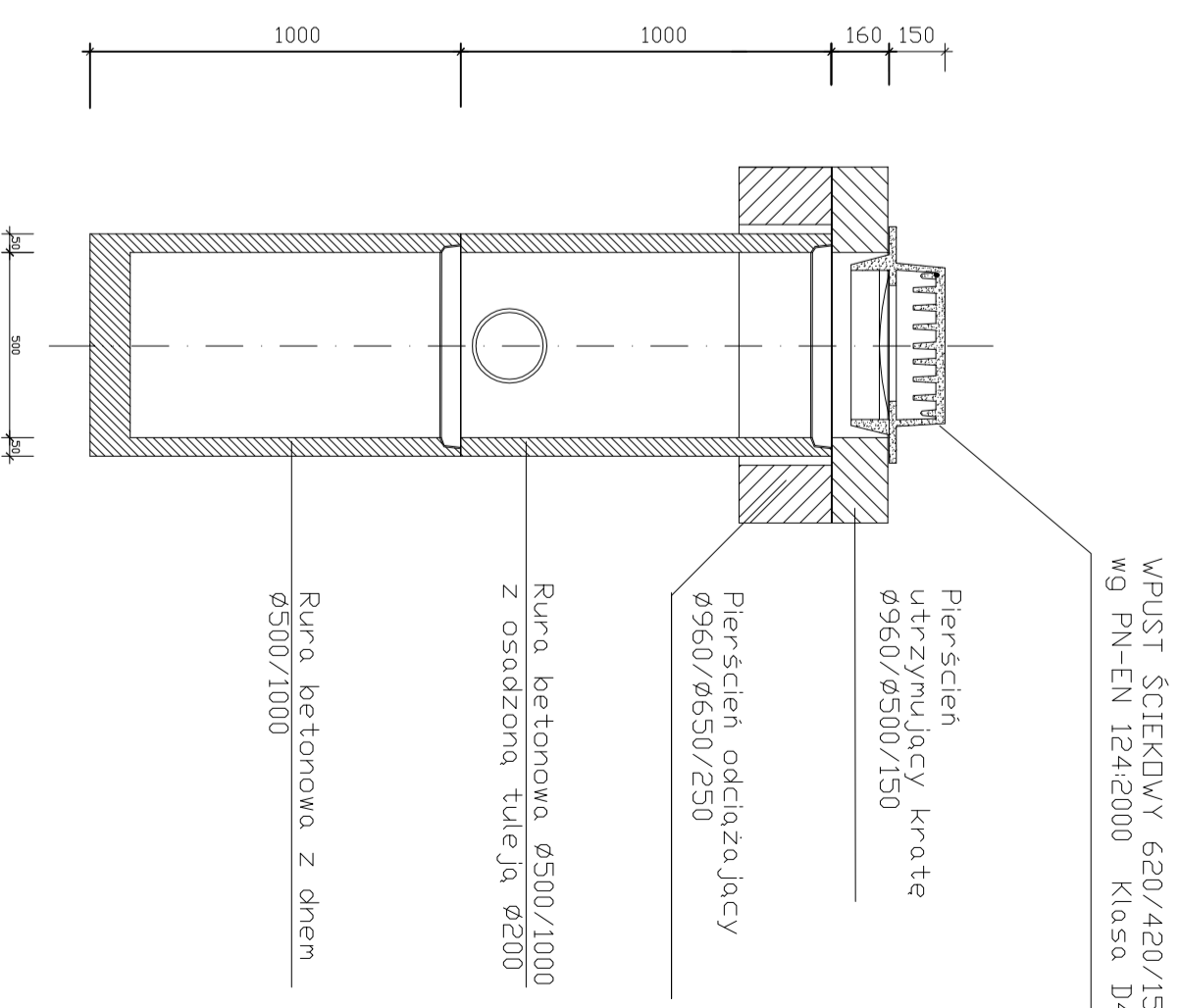


Wymiary podano w "mm"

**STUDZIENKA ŚCIEKOWA Ø500
Z WPUSTEM KRAWĘŻNIKOWO-ŚCIEKOWYM**



**STUDZIENKA ŚCIEKOWA Ø500
Z WPUSTEM ŚCIEKOWYM**



USŁUGI PROJEKTOWE, NADZORY BUDOWLANE Ryszard Ruskiewicz Os. Jagiellońskie 86/8 64-000 Kościan tel. 65 5121526	
Obiekt	Przebudowa ulicy Chopina w Czempiniu
Inwestor	Gmina Czempin ul. 24 Stycznia 25 64-020 Czempin
Nazwa rysunku	STUDZIENKI KANALIZACJI DESZCZOWEJ
Projektant	mgr inż. R. Ruskiewicz nr ewid. upr. 313/81/Lo
Skala 1:50	data: lipiec 2015 r. Rys. nr 4