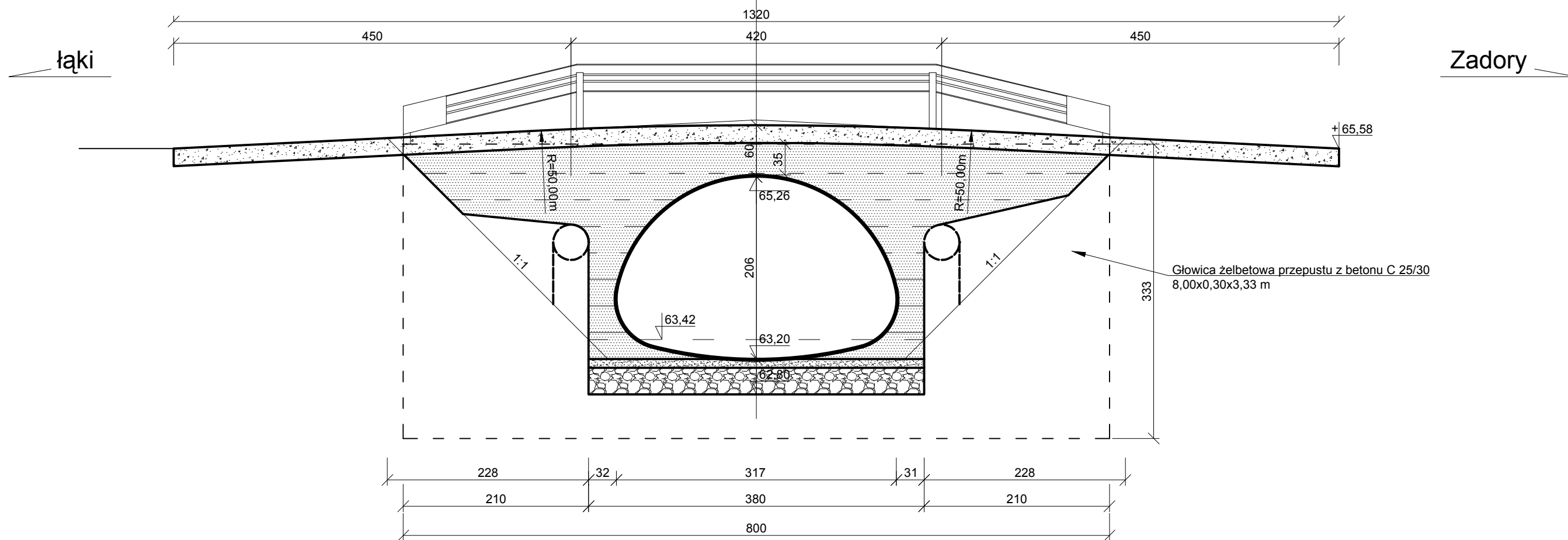


Przekrój poprzeczny

Nawierzchnia z kruszywa łamanego 0/31,5 mm	20 cm
Zasyпка żwirowo-piaskowa, zagęszczana warstwami do 30 cm, $I_s \geq 0,98$	40 + 248 cm
Rura stalowa spiralnie karbowana, typu Hel-Cor PA 2,06/3,17 m dł. 5,60 m	206 cm
Podsypka żwirowo-piaskowa niezagęszczona	10 cm
Fundament z kruszywa 45/63 mm	30 cm
Podłoże rodzime	



Jednostka projektowa:		Zamawiający:	
TRANS-BAU-PROJECT Sp. z o.o. 62-050 Mosina, Pl. 20 Października 9		Gmina Czempień 64-020 Czempień, ul. 24 Stycznia 25	
Stadium:	Temat:	Data:	
Projekt wykonawczy	Odtworzenie obiektu mostowego w m. Zadory w ciągu drogi gminnej - dz. ewid. 321	06.2015	
Skala:	Nazwa rysunku:	Nr rys.	
1:50	Przekrój poprzeczny - stan projektowany	4.2.	
Projekt i opracowanie:	Branża:	Nr Uprawnień:	Podpis:
inż. Janusz Fajfer	Drogowa	85/72	
mgr inż. Maciej Fajfer	Drogowa	WKP/0296/POOD/09	
mgr inż. Dawid Hausa			